

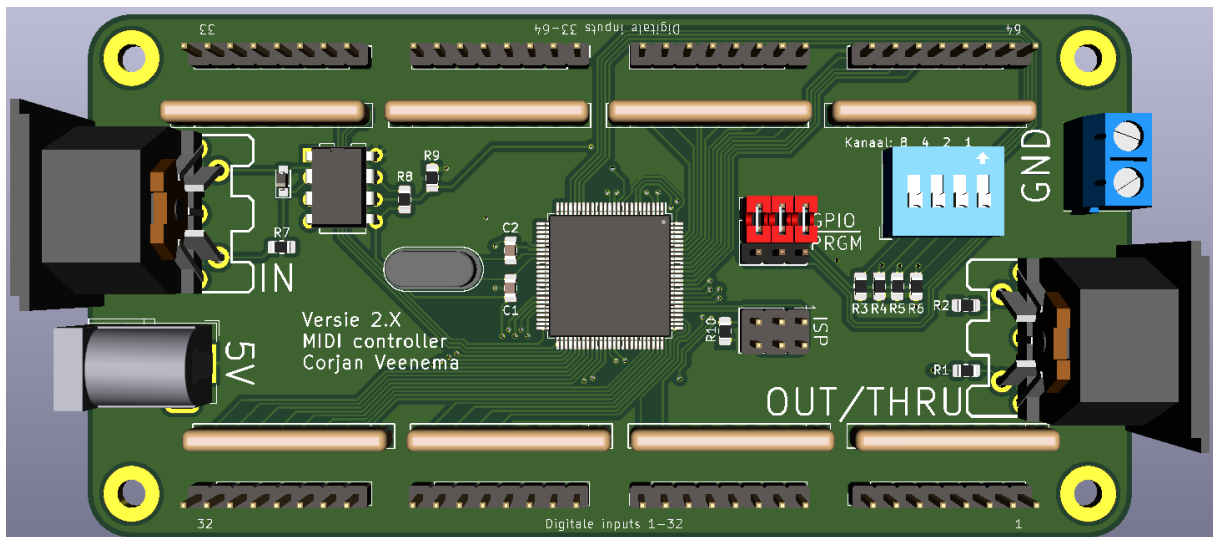
Handleiding MIDI-controller

Inhoudsopgave

De MIDI-controller.....	2
Hauptwerk.....	3
Hardware.....	3
Basis configuratie	3
Meerdere MIDI apparaten	4
Software	5
Een klavier koppelen	5
Registers configureren	8

De MIDI-controller

Deze MIDI-controller is geschikt voor zogenaamde common-Ground systemen. Dat wil zeggen dat op een klavier elke toets dezelfde Ground gebruikt. Vaak aanwezig als een metalen staaf die onder het klavier doorloopt. Deze moet worden aangesloten op de GND van de MIDI-controller. Het draadje dat van elke toets afkomt moet op de digitale inputs worden aangesloten. De meest linker/laagste toets dient op input 1 te worden aangesloten.



Op de MIDI-controller kan ook een kanaal worden ingesteld. Door deze verschillende kanalen kan Hauptwerk onderscheidt maken tussen meerdere MIDI-controllers. Er kan een keuze gemaakt worden van kanaal 0-15. Hauptwerk telt de kanalen van 1-16. Kanaal 0 op de MIDI-controller is dus kanaal 1 in Hauptwerk. Het instellen van het kanaal kan met de DIP-switch. Het ingestelde kanaal is de som van de 'geactiveerde' getallen die boven de DIP-switch staan. Alle schuifjes naar beneden betekend kanaal 0, de middelste twee schuifjes omhoog betekend kanaal $4+2=6$.

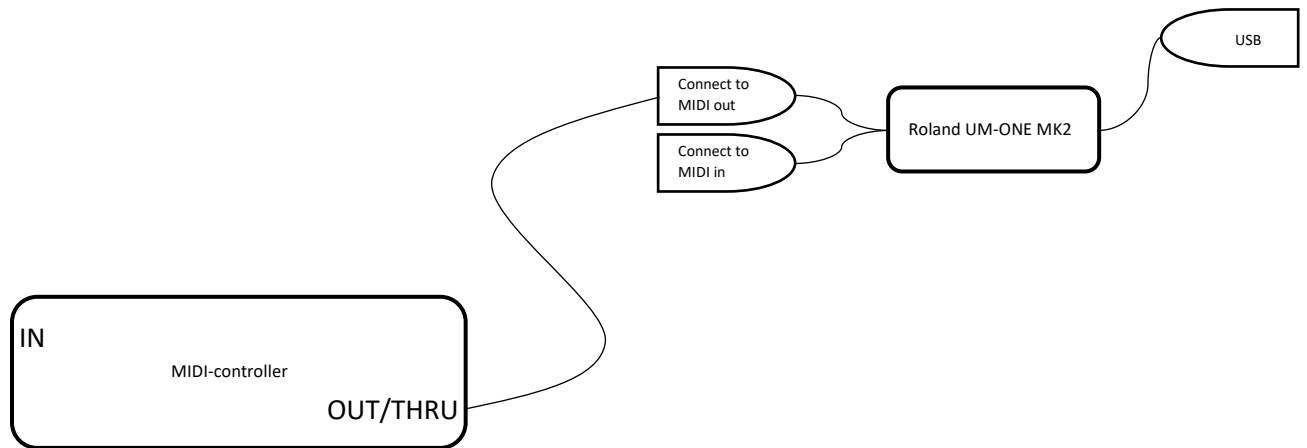
De jumpers waarmee gekozen kan worden tussen PGRM/GPIO dienen altijd op GPIO te staan. Anders werkt de kanaal instelling mogelijk niet goed.

Hauptwerk

Hardware

Basis configuratie

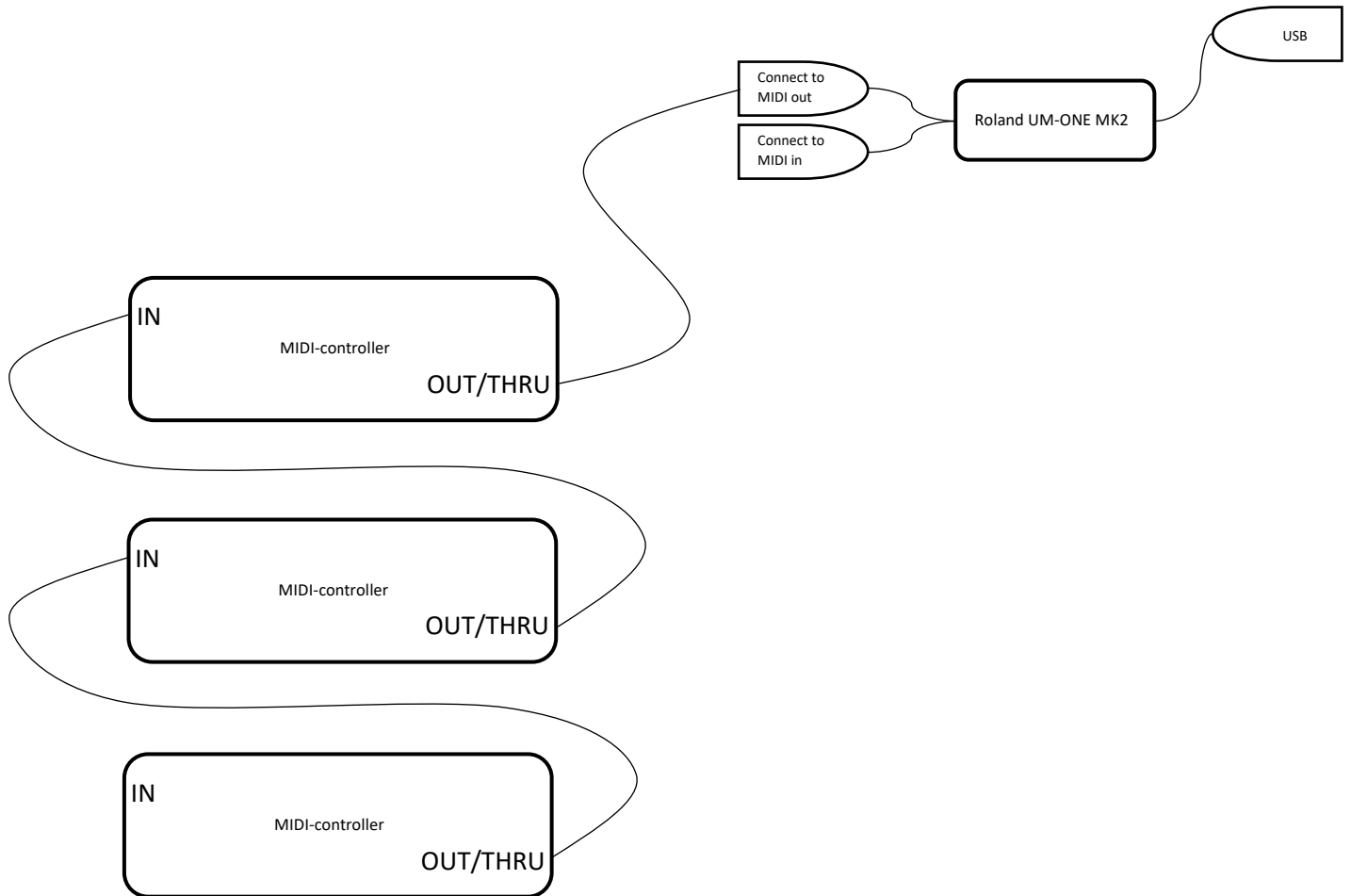
Als interface tussen de MIDI-controller en Hauptwerk wordt de Roland UM-ONE MK2 aangeraden. Vindt de connector op de Roland waar "Connect to MIDI out" op staat. Sluit deze aan op de MIDI-controller op de OUT/THRU poort. Dit is de minimale configuratie om het geheel werkend te krijgen. Uiteraard is ook een 5 Volt voeding nodig. 0,5 Ampère is ruim voldoende.



Figuur 1: Basis configuratie

Meerdere MIDI apparaten

Wanneer u meerdere MIDI apparaten op 1 Roland UM-ONE MK2 wilt gebruiken bestaat de mogelijkheid op door te lussen. Verbindt de MIDI-OUT poort van het toe te voegen MIDI apparaat met de IN poort van de MIDI-controller. Zo kunnen tot wel 16 MIDI apparaten gebruikt worden op 1 Roland module. Uiteraard heeft elke module dan een uniek kanaal.

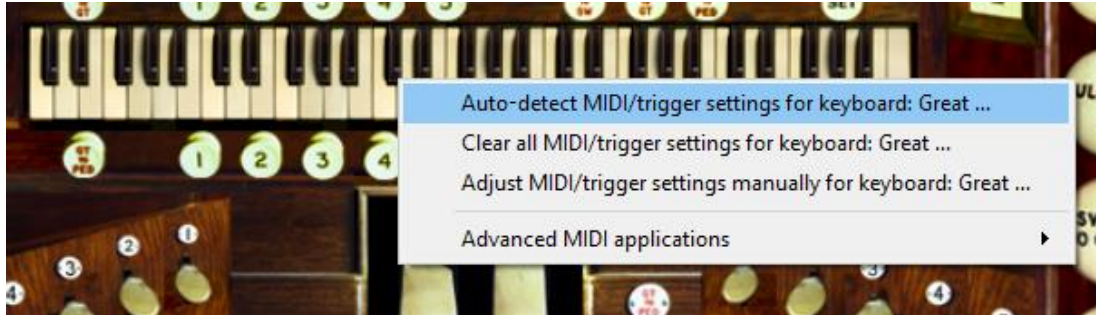


Figuur 2: Meerdere MIDI-controllers aangesloten, in dit geval 3

Software

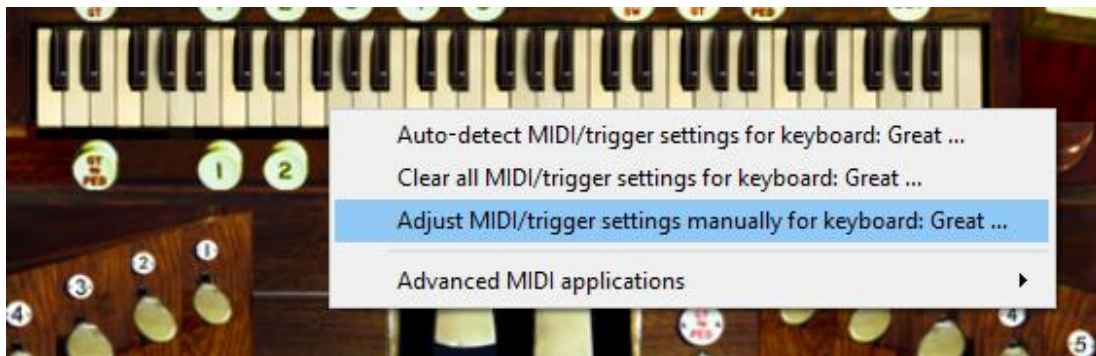
Een klavier koppelen

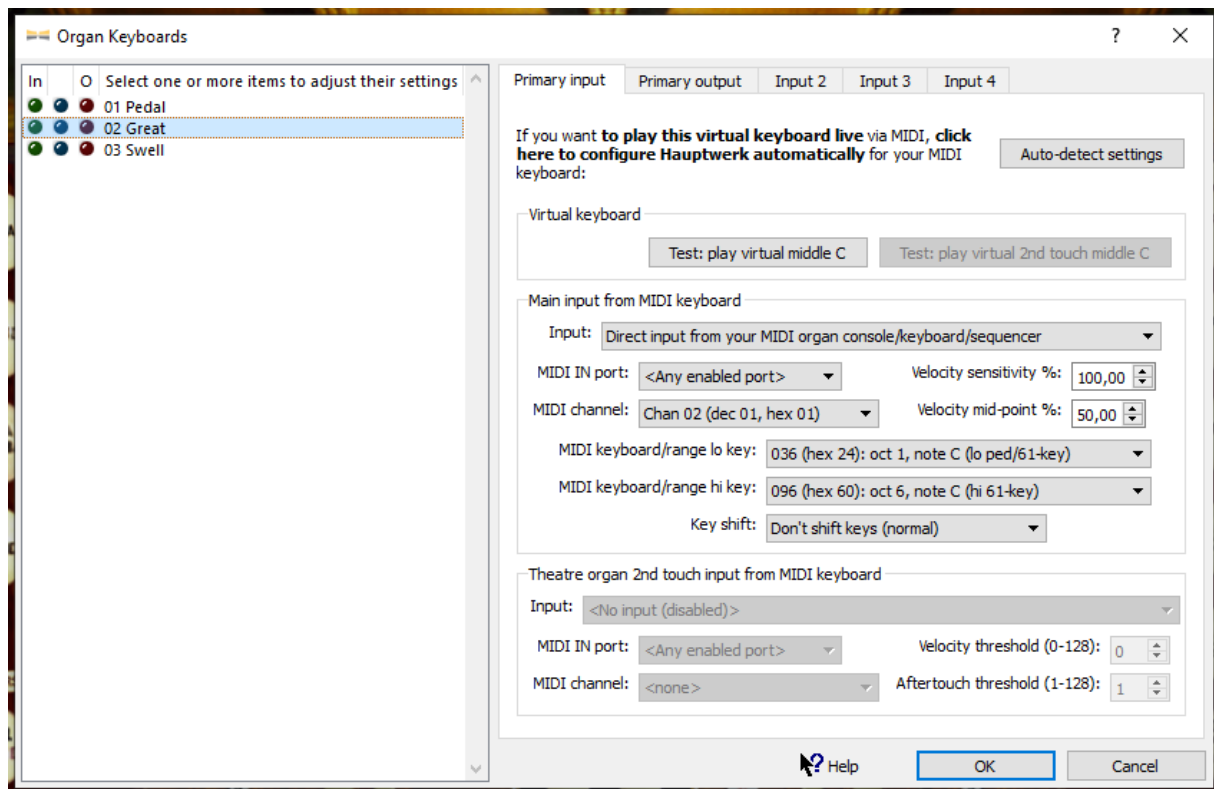
Het koppelen van de MIDI-controller met een klavier in Hauptwerk is eenvoudig. Klik met de rechtermuisknop op het gewenste klavier en kies dan: "Auto-detect MIDI/trigger settings for keyboard:..."



Volg de instructies en het klavier is gekoppeld.

Handmatig instellen is ook mogelijk, kies dan: "Adjust MIDI/trigger settings manually for keyboard:..."





Verander de volgende instellingen:

MIDI IN port*: 2-UM-ONE (wanneer er een Roland UM-ONE MK2 gebruikt wordt)

MIDI channel: het op de MIDI-controller ingestelde kanaal (de waarde achter "dec" komt exact overeen met de waarde ingesteld op de MIDI-controller)

MIDI keyboard/range lo key: 36

MIDI keyboard/range hi key: 35+aantal toetsen

Klik op OK en het moet werken.

*als de juiste poort niet in de lijst staat, verifieer dan of hij wel zichtbaar is bij General settings>MIDI ports. Het apparaat zou er tussen moeten staan en het vinkje bij Console MIDI IN moet aangevinkt zijn:

MIDI Ports

MIDI IN ports

MIDI OUT ports

To play Hauptwerk from a MIDI organ console/keyboard, connect MIDI lead(s) from MIDI OUT port(s) on your console/keyboard to MIDI IN port(s) on your computer, then tick the corresponding port(s) in the 'Console MIDI IN' column. [Click for more info.](#)



Hauptwerk's built-in MIDI recorder/player can record everything as you play/operate it, even by mouse, touch-screen or computer keyboard, in a special fixed MIDI format. Advanced users can optionally stream those data to/from an external MIDI sequencer (right-hand column). [Click for more info.](#)



Hauptwerk MIDI IN port	Console MIDI IN	Sequencer MIDI IN (advanced usage)
2- UM-ONE	<input checked="" type="checkbox"/>	<input type="checkbox"/>
Hauptwerk VST Link	<input type="checkbox"/>	<input type="checkbox"/>

Help

OK

Cancel

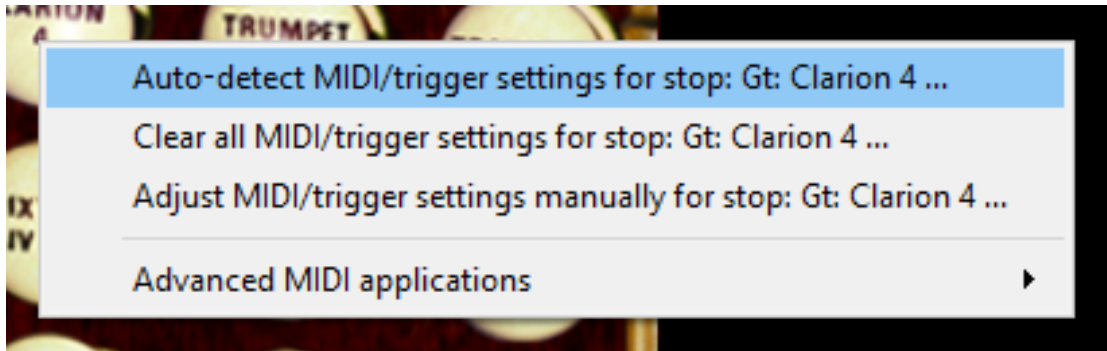
Registers configureren

Hardware

Van elke registerknop is 1 kant verbonden met GND, de andere kant met een input.

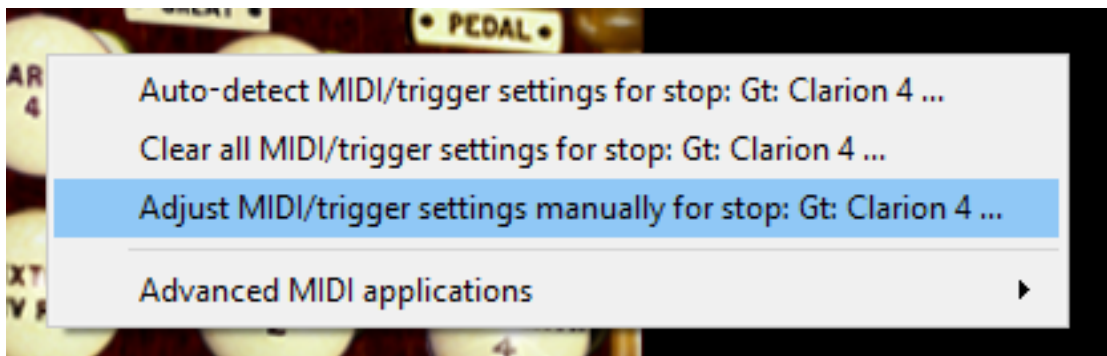
Software

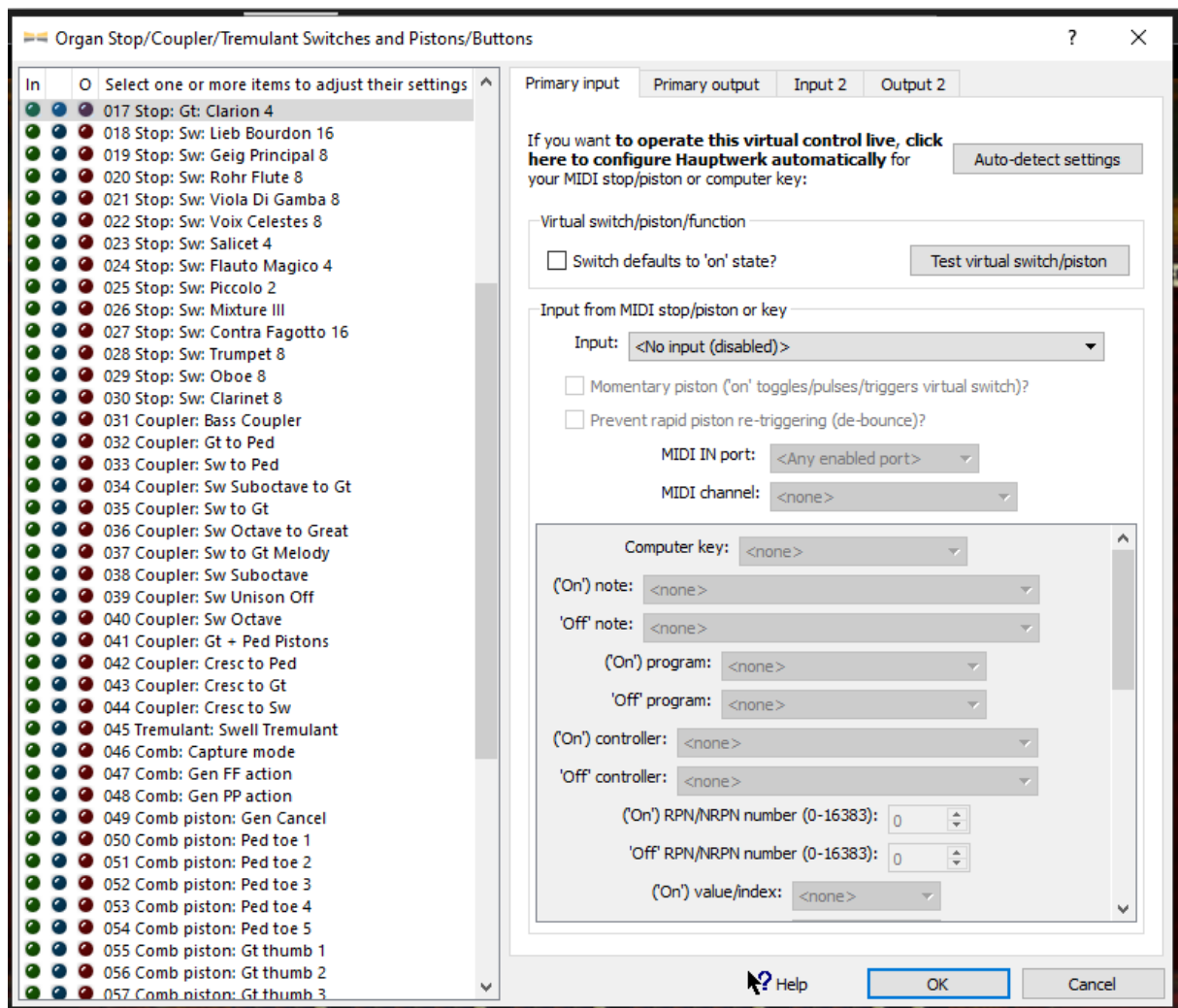
Het koppelen van de MIDI-controller met een register in Hauptwerk is eenvoudig. Klik met de rechtermuisknop op het gewenste register en kies dan: "Auto-detect MIDI/trigger settings for stop: Gt: Clarion 4 ..."



Volg de instructies en het register is gekoppeld.

Handmatig instellen is ook mogelijk, kies dan: "Adjust MIDI/trigger settings manually for stop:...".





Verander de volgende instellingen:

Input: Momentary piston: MIDI note-on

MIDI IN port*: 2-UM-ONE (wanneer er een Roland UM-ONE MK2 gebruikt wordt)

MIDI channel: het op de MIDI-controller ingestelde kanaal (de waarde achter “dec” komt exact overeen met de waarde ingesteld op de MIDI-controller)

(‘on’) note: 36 voor input 1, 37 voor input 2, etc

Bij ‘momentary’ registerknoppen kan het nodig zijn dat het vinkje bij “Prevent rapid piston re-triggering (de-bounce)?” aangevinkt moet worden.

Klik op OK en het moet werken.