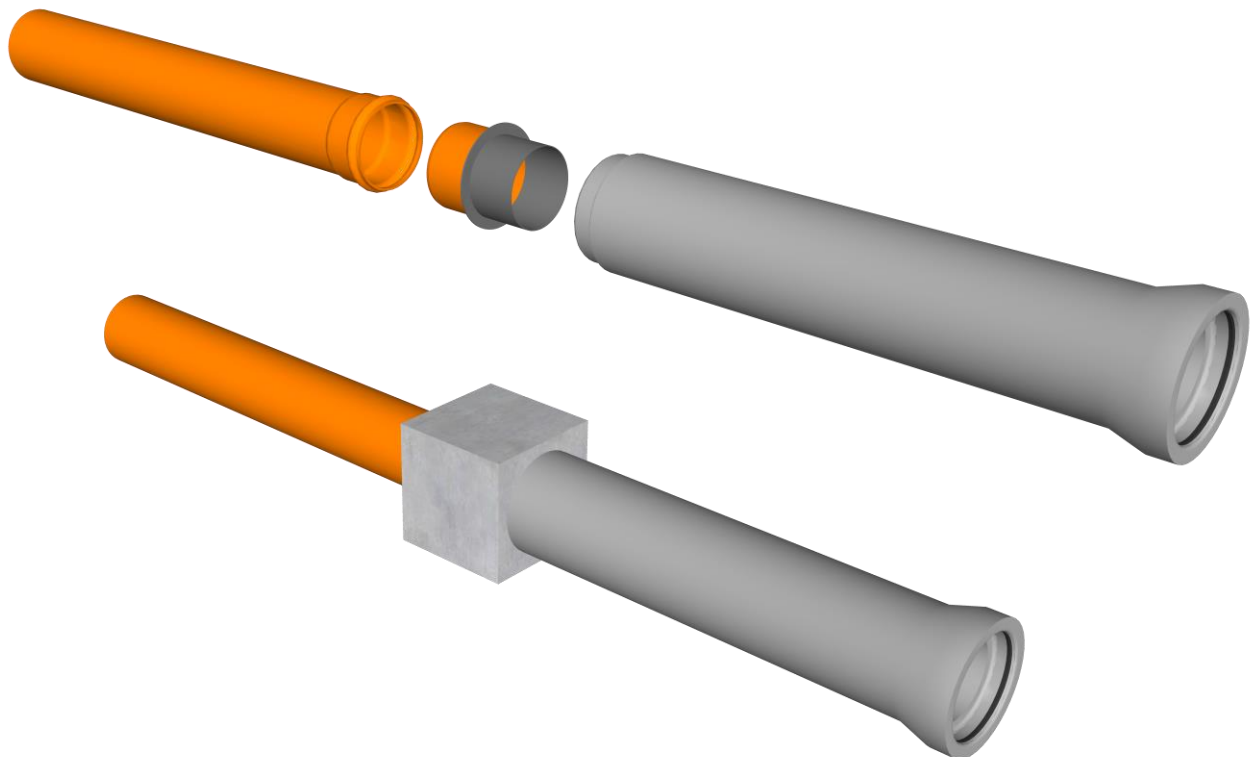


Røroverganger

Skreddersydde røroverganger for innstøping



Bruksområde

Rehabilitering av gamle kummer og rørledninger innebærer ofte tilkobling av nye rør mot eldre og kanskje ukurante rørtyper og -dimensjoner. Dette krever sammenføyningsmetoder og røroverganger som typisk ikke inngår i tilgjengelig standardsortiment. Vi tilbyr skreddersydde sentriske og eksentriske røroverganger for innstøping.

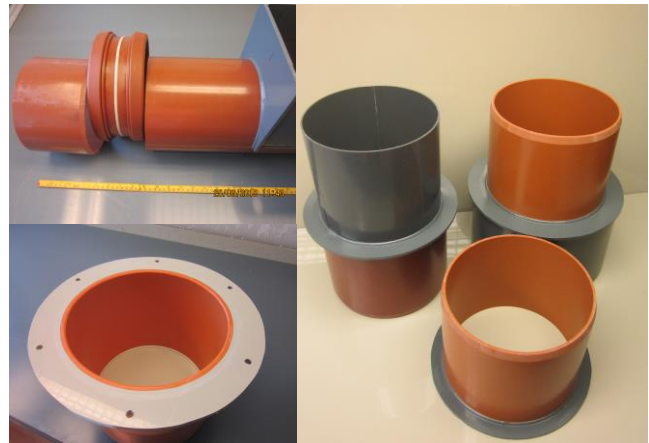
Egenskaper

Våre røroverganger fremstilles i PVC, og tilpasses aktuelle rørtype og dimensjon. De har en eksentriske utforming, som gir en overgang uten motkanter, der bunn innvendig rør flukter. Overgangene utformes med tilpassede stusser. Enten spiss-ender (for innstikk i tilstøtende rør) eller med standard muffe. Stussene er forbundet med en stoppeflens for anlegg av tilstøtende rør.

Merk: Våre overganger er tilpasset innstøping, og leveres uten pakning. De er ikke dimensjonert for jordlaster. For å oppnå nødvendig tetthet og styrke ved nedgraving, må rørovergangen omfylles utvendig med betong.

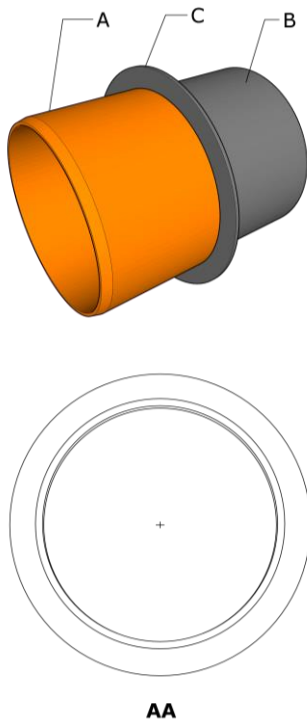
Type:	Skreddersydd rørovergang/skjøt
Medium:	Overvann, avløpsvann
Dimensjoner (utløp):	DN100-DN600
Materiale:	PVC

- Sørger for eksentrisk overgang mellom rørdimensjoner, uten motkanter og der bunn innvendig rør flukter
- Skreddersydd løsning med kort leveringstid. Kan tilpasses de fleste rørdimensjoner
- Enkel konstruksjon uten pakning – ment for innstøping.



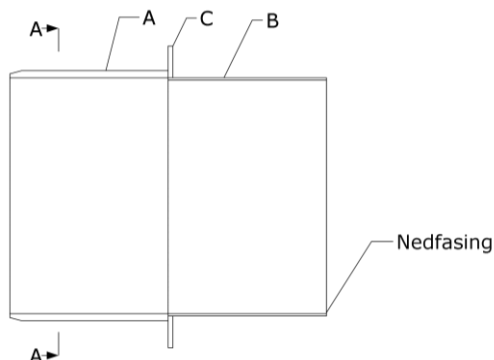
Eksempler røroverganger

Beskrivelse



Figurene illustrerer typisk utforming. Eksemplet viser eksentrisk overgang mellom 315 PVC og DN300 betong (spiss-ender begge sider)

Beskrivelse	Materiale	Anmerking
A Innløp stuss/muffe	PVC	
B Utløp stuss/muffe	PVC	
C Senterflens	PVC	



Dimensjonering og spesifisering

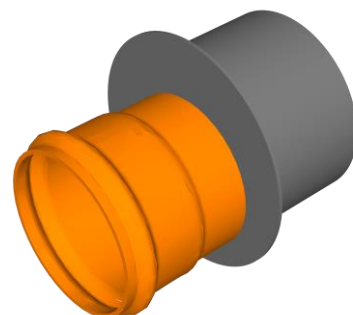
Våre røroverganger tilpasses aktuelle rørdimensjoner. Ved bestilling/spesifisering må rør-type og dimensjon oppgis, for både innløp og utløp.

Spesifikasjonstekst

Skreddersydd rørovergang uten pakning for innstøping i betong.

Rørtype og dimensjon innløp: _____

Rørtype og dimensjon utløp: _____



Montering

Rørovergangen tilkoples tilstøtende rør. Sørg for at tilstøtende føres helt inn mot overgangens senterflens. For røroverganger utstyrt med muffe(er), påse at rørstusser entrer muffen fullstendig.

Rørovergangen med tilstøtende rør understøttes og gjøres klar for innstøping. Etabler nødvendig forskaling, og sørg for at støpet omslutter hele rørovergangen med god margin i alle retninger.

