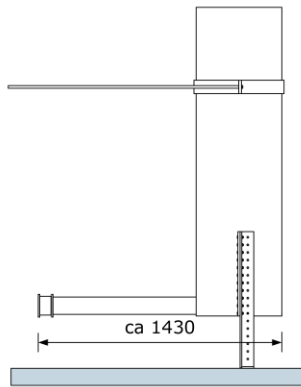
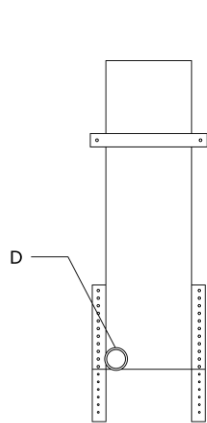
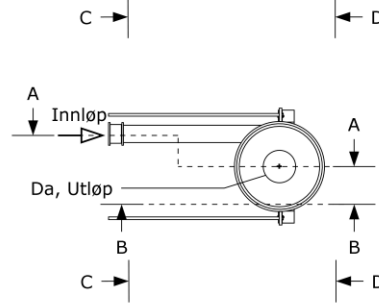


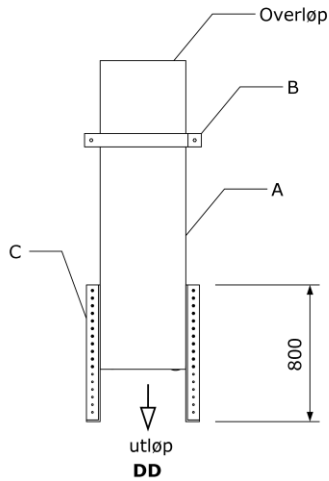
AA



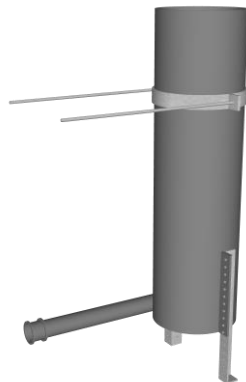
BB



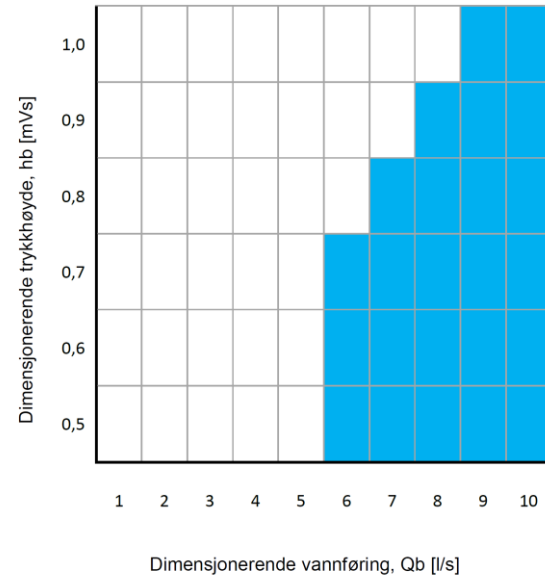
CC



DD



Anbefalt Hydraulisk Dimensjoneringsområde



Anmerkninger:

- 1) Montering ihht monteringsanvisning
- 2) Alle mål i [mm]
- 3) Tilpasset produkt.  
Dimensjoneringskriterier må angis i spesifikasjon.

Min anbefalt kumdiаметer :  
Dk<sub>min</sub>: ø1600mm

Min høydeforskjell bunn utløp til bunn innløp kum:  
b<sub>min</sub>: 100mm

Delliste:

A	1 stk	Sneglehus	PVC, PE eller PP
B	1 stk	Klammer (kun enkelte modeller)	304
C	2 stk	Festevinkler	316
D	1 stk	Innløp muffe	PVC

Tilpasset produkt Dimensjoneringskriterier

Dim. vannføring, Qb (l/s): \_\_\_\_\_

Dim. Trykk høyde hb (m): \_\_\_\_\_

Høydeforskjell, Innløp-utløp kum, b (mm): \_\_\_\_\_



Datablad

Produkt nr:  
**RIG5DN100P**

NRF nr:  
-

Versjon:  
**14-03-2022**

Side:  
**1 av 1**

Produkt navn:  
**Åpent virvelkammer FluidVortex-R, RIG5DN100P, PUR, TILPASSET**

Ytelse/Dimensjon:  
**Innløp 110 PVC muffe**



**Opphavsrett**  
Denne tegningen er beskyttet ved norsk lov om eiendomsretten til åndsverk og må ikke uberettiget kopieres, benyttes eller sendes tredje part uten MFT sin godkjenning.  
Miljø- og Fluidteknikk AS tar ikke ansvar for eventuelle feil i sine produktinformasjoner, datablader, anvisninger, brosjyrer eller annet trykket materiell, og forbeholder seg retten til å revidere trykket materiell og endre sine produkter uten forvarsel. Dette gjelder også produkter som inngår i bekrefte ordrer under forutsetning av at avtalte spesifikasjoner ikke endres.

**mft.no**