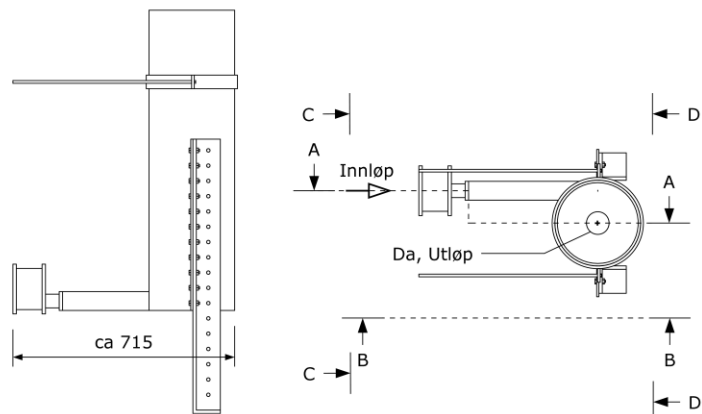
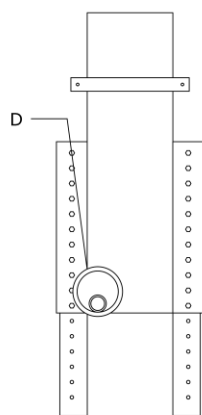


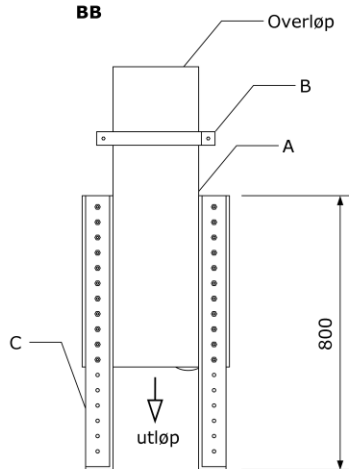
AA



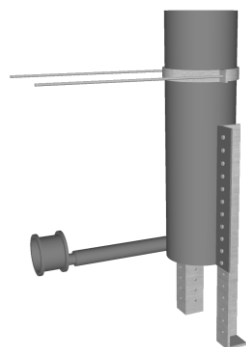
BB



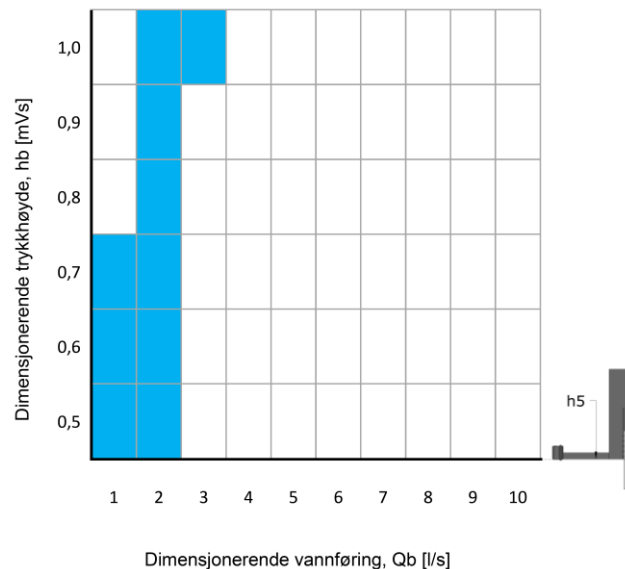
CC



DD



Anbefalt Hydraulisk Dimensjoneringsområde



Anmerkninger:

- 1) Montering ihht monteringsanvisning
- 2) Alle mål i [mm]
- 3) Tilpasset produkt.  
Dimensjoneringskriterier må angis i spesifikasjon.

Min kumdiаметer :  
DK<sub>min</sub>: ø1200mm

Min høydeforskjell bunn utløp til bunn innløp kum:  
b<sub>min</sub>: 100mm

Delliste:

A	1 stk	Sneglehus	PVC, PE eller PP
B	1 stk	Klammer (kun enkelte modeller)	304
C	2 stk	Festevinkler	316
D	1 stk	Innløp mufte	PVC

Tilpasset produkt  
Dimensjoneringskriterier

Dim. vannføring. Qb (l/s): \_\_\_\_\_

Dim. Trykk høyde hb (m): \_\_\_\_\_

Høydeforskjell,  
Innløp-utløp kum, b (mm): \_\_\_\_\_



Datablad

Produkt nr: <b>RIG5DN050P</b>		Produkt navn: <b>Åpent virvelkammer FluidVortex-R, RIG5DN050P, PUR, TILPASSET</b>	
NRF nr: -			
Versjon: <b>15-02-2022</b>	Side: <b>1 av 1</b>	Ytelse/Dimensjon: <b>Innløp 110 PVC mufte</b>	
<p>Pionerer i regnvannshåndtering</p>		<p><b>Opphavsrett</b> Denne tegningen er beskyttet ved norsk lov om eiendomsretten til åndsverk og må ikke uberettiget kopieres, benyttes eller sendes tredje part uten MFT sin godkjenning.</p> <p>Miljø- og Fluidteknikk AS tar ikke ansvar for eventuelle feil i sine produktinformasjoner, datablader, anvisninger, brosjyrer eller annet trykket materiell, og forbeholder seg retten til å revidere trykket materiell og endre sine produkter uten forvarsel. Dette gjelder også produkter som inngår i bekrefte ordrer under forutsetning av at avtalte spesifikasjoner ikke endres.</p>	<b>mft.no</b>