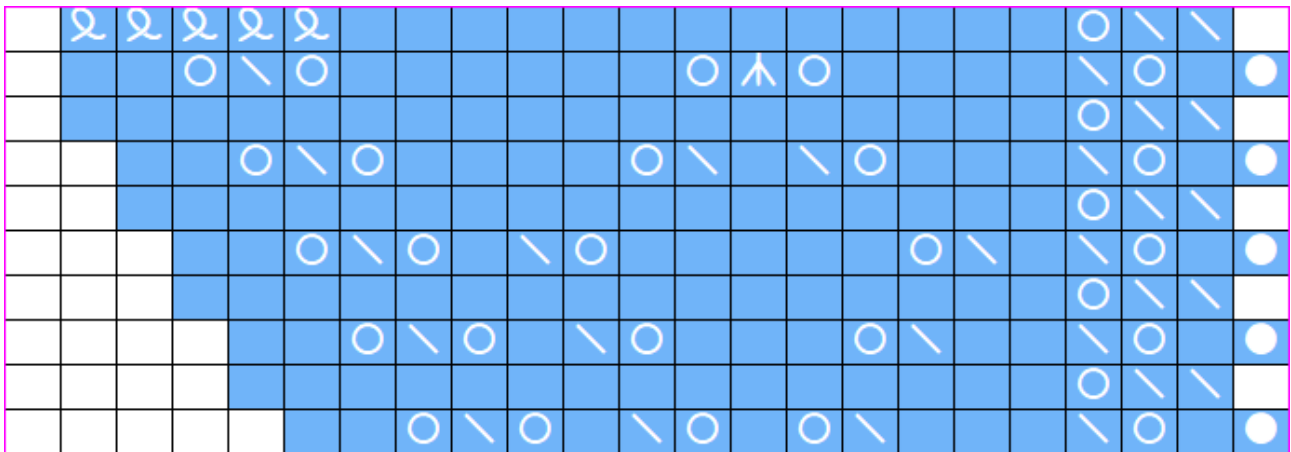
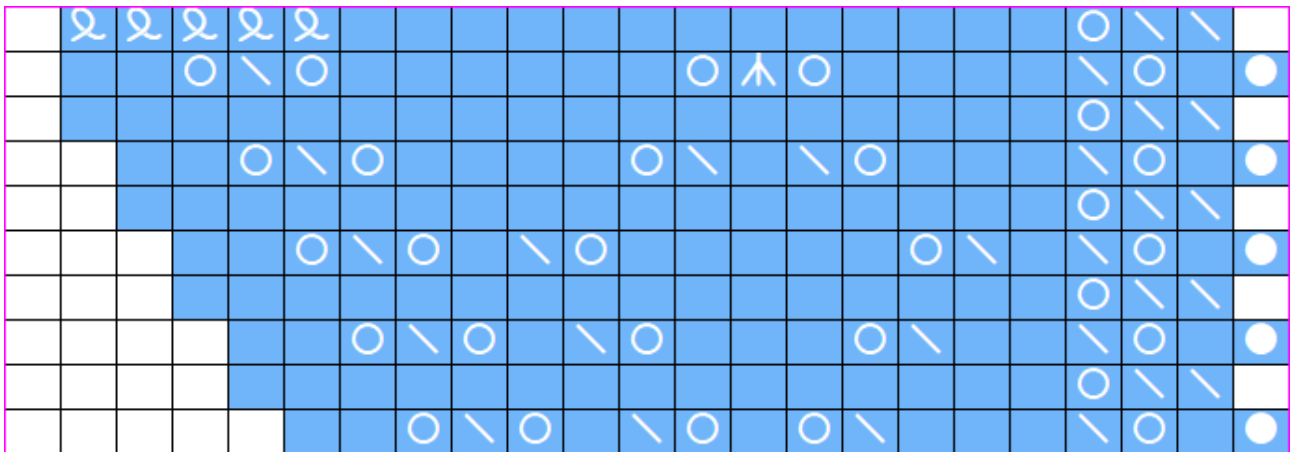


Diagram til yderste kant på Mary svøbet



- Retmaske
- Slå om
- Ret løs af
- 2masker ret sammen
- 1 løs af 2 m ret sammen løft den løse over de strikkede
- Luk masken af
- Hvidt felt ingen maske

Yderste kant på Mary Svøbet



- Retmaske
- Slå om
- Ret løs af
- 2masker ret sammen
- 1 løs af 2 m ret sammen løft den løse over de strikkede
- Luk masken af
- Hvidt felt ingen maske