

Velkommen til Medicinhavernes sommer-nyhedsbrev, som fortæller om en ny bog, kommende aktiviteter og livets gang i haverne.

Vi håber du har lyst til at læse med.

Alle, også ikke-medlemmer, er velkomne til at tilmelde sig nyhedsbrevet.

Medlemmer får automatisk nyhedsbrevet, når de melder sig ind i Medicinhaverne.

Hvis du ikke ønsker at modtage nyhedsbrevet, bedes du venligst [framelde dig her](#).

---



## Medicinhaverne i Tranekær - nu som bog

Den 9. juli udgav Medicinhaverne en bog, der beskriver mere end 60 forskellige træer, buske og urter, som vokser i Medicinhaverne, og som har været brugt i plantemedicinen. Nogle af disse planter indgår også i dag i moderne vestlig medicin.

Medicinhavernes gæster har ofte ønsket at kunne købe en bog med mere

indgående beskrivelse af nogle Havernes planter, end det der står på de mange planteskilte.

Bogen indledes med en gennemgang af plantemedicinens historie, og den beskriver også Medicinhavernes bestræbelser på at bevare den langelske plantekultur, blandt andet gamle langelske æblesorter.



*Helle Ravn og Ole Due Pedersen  
signerer den nye bog ved udgivelsen d. 9.juli*

Bogens to forfattere er begge frivillige i Medicinhaverne. Helle Ravn er etnolog og forhenværende museumsinspektør. Hun har skrevet talrige bøger om havers kulturhistorie. Ole Due Pedersen er forhenværende gynækologisk overlæge. Han har udvalgt samtlige planter i Medicinhaverne og skrevet skilte til dem.

Deres tilgang til stoffet er således meget forskellig, men de mener selv, at det er berigende med både den medicinske og den kulturhistoriske indfaldsvinkel.

[Læs mere om bogen](#)

## EKSEMPLER FRA BOGEN:

### D KIRSEBÆR-KORNEL

*Cornus mas*

Kirsebær-kornel kan med tiden vokse op til et stort træ, hvilket man blandt andet kan se i Kongens Have i København, men i Danmark ses det almindeligvis som en busk eller et lille træ.

Simon Paull anførte i 1648, at blomsterne stilledes diætt hos mennesker, og i 1930-erne anbefaltes kirsebærkornel mod blodstyring hos heste. De umodne frugter er astringerende og bruges i Sydøsteuropa til at bekæmpe forkælelse og feber på grund af det meget høje indhold af vitamin-C.

Kirsebærkornel undersøges aktuelt for, om den kan bruges i behandling af diabetes, fedme og forhøjet kolesterol. De smukke røde kirsebær modner her i landet i august-september. De er i århundreder blevet brugt i kinesisk medicin som shan zhu yu for at styrke nyrerne.

Kirsebærkornel får små gule blomster, der er samlet i "krasser", og blomsterne springer allerede ud i marts, mens bladene først springer ud i begyndelsen af maj. De modne kirsebær kan syttes eller koges til saft, og i Sydøuropa anvendes bærrene også til fremstilling af rak.



56

### D ALRUNE – planten man sagde voksede på byens galgebakke

*Mandragora officinarum*

Alrune har flere folkelige navne, og de mest almindelige er Galgemand, Galgurt eller Arme-synder-mand, fordi den i agriturkulturen blev opfattet som et menneske med arme og ben. Man sagde, at den voksede tæt ved galgestedet og blev næret af den hængtes sved. Der er nok ikke så meget om snakken, for den er ikke fundet vildtvoksende på nogen galgebakker. Et andet navn kan nævnes Arunorod. Nisse og Drageduoke.

Alrune, som tilhører røtskyggelfamilien, stammer fra Middelhavsområdet, men kører sig også i Danmark på søjrd og i fuld sol. Den er flerling med en pælerod, som kan blive op til 1,2 meter og meget ofte med sidegrene. Bladene er glatte og vokser i roset. Her de små violente blomster skyder op midt i rosetten i februar-marts måned og forsvinder igen først på sommeren. Efter frugtsætning af gule bær, kaldet kærlighedsæbler, visner alrune hen i løbet af sommeren.

Alrune bør ikke bruges i dag på grund af sin giftighed, og drogelesten påpeger, at det ikke er acceptabelt at anvende den. Hele planten anses for at være meget giftig, men alligevel er den blevet brugt medicinsk. Senere 2000 år har alrune været brugt mod alverdens sygdomme samt som markotisk og smertestillende middel. Om bærrene eller kærlighedsæblerne blev det sagt,

at de fremmede frugtbarhed, og de var kendt som et elskovsmiddel.

Alrune er tidligere blevet betragtet som en trolddomsurt, og der findes mange beretninger om dens virkninger. Besiddelse af alrunepflanzen var meget eftertragtet, da man mente at den bragte held i spil og kærlighed. Når alrunen blev gravet op, sagde man, at den ville udstøde et højt skrig, og graveren ville falde død om. For at undgå dette skulle en sort hund bandes til plantens rod ved fuldmåne, og når hunden havde trukket alrunen op, ville der lyde et højt skrig og hunden falde død om. Nogle tilfælde endda, at man samtidig spillede trompet, så man ikke hørte skrigene.

Alrune indeholder stofferne scopolamin og hyoscyamin, som også findes i galebær og bulmeurt. Begge stoffer hæmmer det parasymatiske nervesystem. Scopolamin udøver i lave doser dødsghed, i store doser kan det udløse hallucinationer og i særligt høje doser åndedrætssystemet. Den har tidligere været brugt som "særdødsessum" ved afhjælpning på grund af dens hæmmende effekt på centralnervesystemet. Scopolamin er effektiv mod koreyge og sælges i dag som plastra, da scopolamin let absorberes fra huden. Hyoscyamin afsætter den glatte muskulatur i mave-tarm-kanalen og bruges i dag mod kolik.



80



## KØB BOGEN HER

"MEDICINHAVERNE I TRANEKÆR. En medicin-botanisk park" er på 187 sider og koster 195 kr.

Den er til salg hver tirsdag i Medicinhaverne mellem kl. 10 og 13.30. Den kan også købes hos Bog og Ide, Rudkøbing, og hos Naturama i Svendborg.

Hvis du vil have den sendt, kan den købes ved at indbetale 195 kr. plus forsendelse 55.00 kr. i alt 250 kr. til denne konto 0860 – 8159627447. Man kan også betale med MobilePay nr. 26047. Husk samtidig med indbetalingen at sende en mail til [medicinhaverne@mail.dk](mailto:medicinhaverne@mail.dk) med det navn og den adresse, du vil have bogen sendt til, så vil den blive sendt, når pengene er gået ind på Medicinhavernes konto.

## KALENDER

16. juli kl. 15.00-16.30, Medicinhaverne

### **Rundvisning med fokus på frugt og bær**

i Medicinhaverne og deres gavnlige indholdsstoffer.

Ved Jann Poulsen. Tilmelding til [helleravn@gmail.com](mailto:helleravn@gmail.com) eller på 62501441.

23. juli kl. 17.00-19.00, Medicinhaverne

### **Rundvisning om kost og medicinplanter**

Efterfølgende spisning på Sukkerfabrikken for de deltagere, der ønsker det.

Pris for entre og rundvisning: Voksne 40 kr. Børn 20 kr.

Incl. spisning af menu lavet på langlandske råvarer og medicinplanter. Voksne 210 kr. Børn 100.

Ved Fru Grøn/Anne Grete Rasmussen

30. JULI kl. 15.00-16.30, Medicinhaverne

### **Rundvisning med fokus på gamle grøntsagssorter**

Danske videnskabelige forsøg har vist, at gamle grøntsagssorter, der har bitterstofferne i behold, er betydeligt sundere end moderne grøntsager.

Tilmelding til [helleravn@gmail.com](mailto:helleravn@gmail.com) eller på 62501441.

Pris: Voksne 50 kr. Børn og unge under 18 gratis.

11. august kl. 14 til ca. 16.

### **Medicinplanter i naturen bag Tranekær by**

Ved Leon Brimer og Claus Dalskov

Vi mødes på parkeringspladsen ved Tranekær kirke.

Via kirkegården går vi bag om byen, ad Åsøvej til Øhavsstien og videre på den mod Strandbyvej og ender i haven til Slotsgade 19, hvor der ses på det gode udvalg af have-ukrudtplanter med medicinsk virkning, mens der afsluttende serveres kaffe/te.

Turen er på ca. 2 km og kræver ikke andet end interesse og gode gåsko.

Om de to guider: Leon Brimer er medforfatter til bogen, Danmarks vilde Lægeplanter, og Claus Dalskov er pensioneret biologilærer og bosiddende i Trankær.

Husk tilmelding til Lene Anker på [medicinhaverne@mail.dk](mailto:medicinhaverne@mail.dk) eller sms på 21847822.

12. august kl. 16, Medicinhaverne

### **Gratis særrundvisning for medlemmer af Medicinhaverne**

ved Gitte Dalskov, Tranekær.

Tilmelding til Gitte på [gittedalskov@hotmail.com](mailto:gittedalskov@hotmail.com).

Se hvordan du bliver medlem. [Klik her.](#)

5. september kl. 19.00, Borgerhuset i Rudkøbing

### **"Landbohaver gennem 300 år"**

Foredrag ved Medicinhavernes formand, Helle Ravn.

1. november, kl. 19.00, Borgerhuset i Rudkøbing

### **"Nutidig brug af planter i medicin"**

Foredrag bl.a. om bitre grøntsager og om stevia til diabetes 2-patienter" ved professor Per Bendix Jeppesen, Aarhus Universitet.

6. februar 2019, kl. 19.00, Borgerhuset i Rudkøbing  
**Medicinhavernes generalforsamling**

---

## NYT FRA HAVERNE



Havemarkedet den 26. maj blev en stor succes med flere gæster end nogensinde. Det er stadig muligt at købe planter ved indgangen til haverne.

---

### *NY HAVE PÅ VEJ*

Medicinhaverne fik i begyndelsen af juli den dejlige besked, at Lolland-Falsters og Langelands Købstæders Brandsocietets Fond har doneret kr. 10.000 til indkøb af planter til den kommende Have 4 "Haven for infektioner og immunsystem".

Allerede i 2017 blev der plantet buksbomhæk rundt om den kommende have, og jorden blev forbedret med ikke mindre end 106 tons grus og kompost.

I løbet af eftersommeren vil der blive anlagt gange og bede i denne have, og så kan vi begynde at plante.

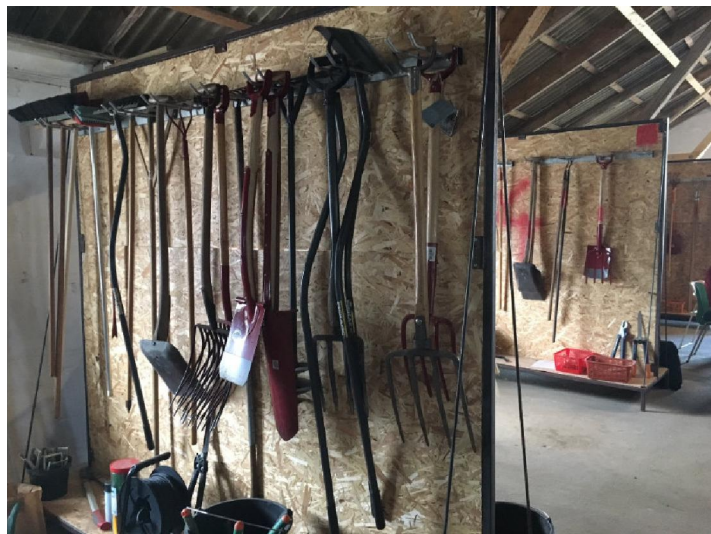


## *ANSIGTSLØFT TIL LADEN*

Der er blevet arbejdet ihærdigt på at renovere og indrette laden.

Toilettet og det lille tekøkken er desværre ikke blevet færdigt inden sommerferien.

Til gengæld er der blevet købt haveredskaber, så alle temahaverne har fået "egne" redskaber og trillebøre.





Bordene er blevet flyttet, tømmer og pæle står ordnet, så nu er laden næsten ikke til at kende igen.



## *HEKSEKUNST I HAVERNE*

Tirsdag den 19. juni varmede Medicinhaverne op til Sankt Hans. Endelig, endelig turde en heks fortælle om nogle af de planter, som hekse har brugt gennem tiden for at flyve til Bloksbjerg. I år var hun nemlig ikke bange for at blive futtet af på bålet. Til gengæld fortalte en hvid engel om de samme planters gode medicinske egenskaber.

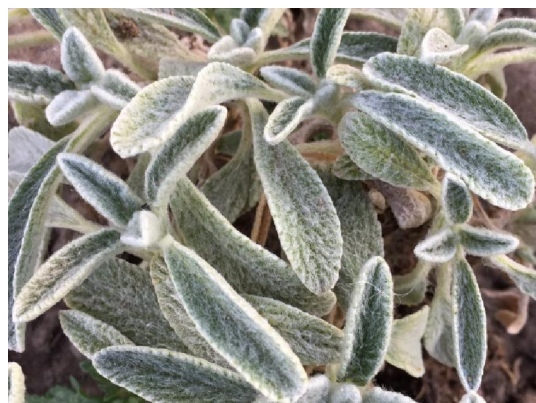
Udtræk af bulmeurt siges at være blevet brugt af hekse, og bulmeurten har da flere egenskaber, som kunne få heksen "op at flyve". Planterne indeholder nemlig giftige alkaloider, som giver hallucinationer. Rusen af bulmeurt starter ofte med en svævende følelse, og det kan være forklaringen på heksenes flyvetur. Senere opleves stærke drømme, ofte af erotisk natur. Drømmene kan være meget naturtro, så heksene troede, de havde oplevet det i virkeligheden.



Men en frelsende hvid engel vil også fortælle, at bulmeurt også er blevet brugt som lægeplante, for selv om bulmeurt er dødelig giftig, er den også en nyttig lægeplante, hvis indholdsstoffer stadig bruges i meget svage doser af læger. Bladene bliver brugt mod smerter i urinvejene, specielt ved nyresten, og den kan bruges mod kramper i tarmen, som kan komme ved brug af kraftige afføringsmidler.

Der blev også fortalt om andre "hekseplanter" som for eksempel alrune, baldrian og mistelten, og både englen og heksen gav smagsprøver til dem, der turde!





## *AFTENVANDRING*

Flere måneders tørke sætter også sine spor i Medicinhaverne. Selv om planterne bliver passet og plejet, og nyplantningerne bliver vandet regelmæssigt, kæmper de mod sol, vind og mangel på vand.

Men der er stadig masser af farver og spændende strukturer, så kom forbi og nyd de smukke haver. Her kan du også få et godt indtryk af, hvilke planter, der klarer sig bedst i tørken - nyttig viden i disse klimaforændrende tider...

Medicinhaverne er åbne året rundt fra solopgang til solnedgang, en tur i aftenlys kan anbefales.

---



## Medlemsskab

Har du lyst til at blive medlem af Medicinhaverne i Tranekær?

Det koster 200 kroner per år og giver gratis adgang til haverne for hele husstanden.

[Bliv medlem her](#)

Du er tilmeldt Medicinhavernes nyhedsbrev  
Nyhedsbrevet udsendes cirka 6 gange årligt.

[Tilmeld Medicinhavernes Nyhedsbrev](#)

[Afmeld Medicinhavernes Nyhedsbrev](#)

Følg også Medicinhaverne på

<http://medicinhaverne.dk/>

eller på Instagram: [instagram.com/medicinhaverne\\_tranekaer/](https://www.instagram.com/medicinhaverne_tranekaer/)

eller på Facebook: Medicinhaverne Tranekær



Nyhedsbrevet udsendes af

Medicinhaverne i Tranekær, Botofte Strandvej 2A, 5953 Tranekær

[medicinhaverne@mail.dk](mailto:medicinhaverne@mail.dk), mobil 21 84 78 22

Redaktør: Lise Munk