



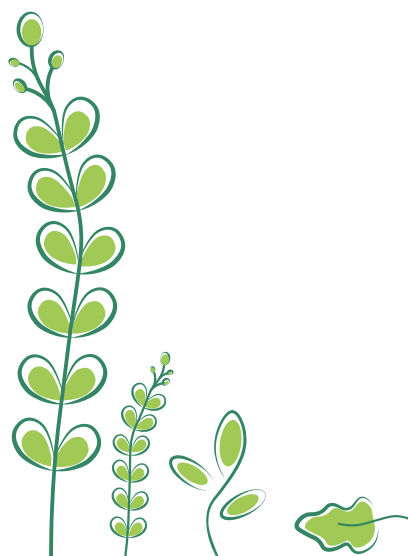
 **Charte Graphique**



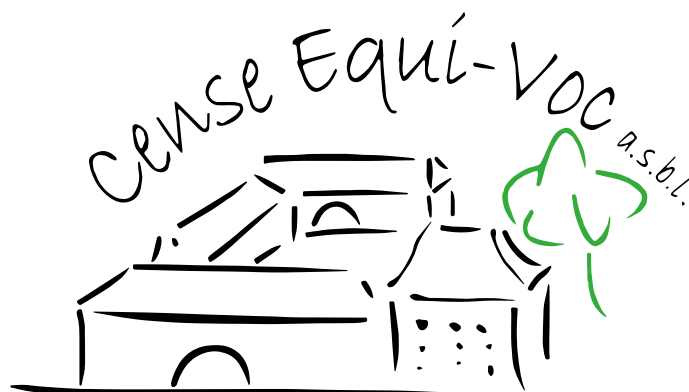
## Introduction

La Charte graphique de l'ASBL Cense équi'voc possède la plupart des règles d'utilisation de son identité graphique. Cette charte présente l'ensemble des principes à respecter pour développer une communication forte, lisible et durable.

En illustrant des règles souples dans un maximum de contextes, la charte graphique laisse ainsi une certaine liberté aux utilisateurs pour produire des applications graphiques et exercer leur créativité, tout en restant dans les limites d'un cadre garant de l'image de l'association.



## Présentation du logotype



## Couleurs



**RVB: 53, 171, 59**  
**CMJN: 75, 0, 96, 0**  
**LAB: #35AB3B**

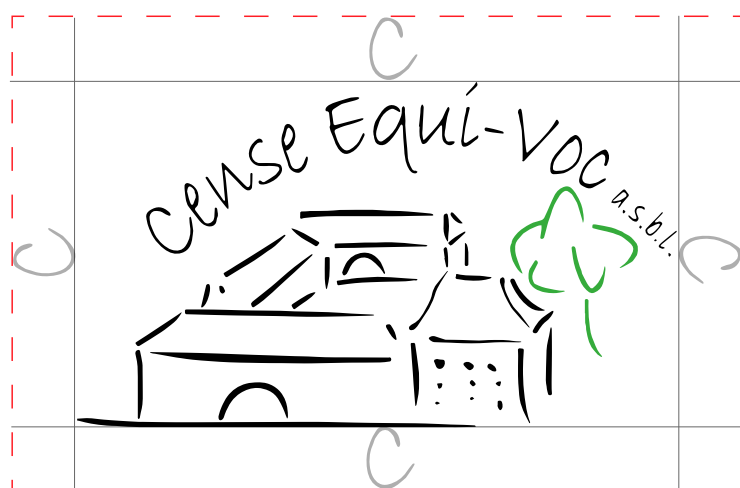


**RVB: 06, 05, 11**  
**CMJN: 60, 50, 30, 100**  
**LAB: #06050B**



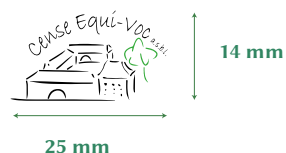
## Zone de protection

C'est un espace de protection invisible qui isole le logo d'éléments étrangers pour qu'ils ne puissent pas perturber sa lisibilité. Aucun texte ni aucun autre élément graphique ou photo ne peut figurer dans la zone de protection.



## Taille minimale

Le logo ne peut être reproduit à une taille inférieure à celle définie par la taille minimale, afin de préserver la lisibilité de chaque élément.



## Version en noir

Le logo s'utilise en priorité en couleurs (version originale). Toutefois, si certaines contraintes techniques l'exigent, il sera utilisé en version noir ou en version blanc.



## Version en blanc

Utiliser la version en blanc sur fond noir ou foncé.



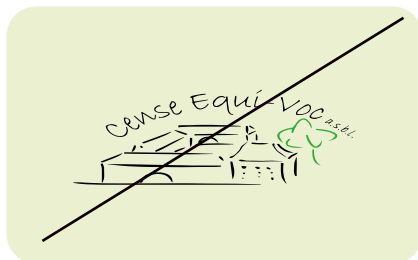
## Logo sur photo

Utiliser la version en couleurs sur un aplat blanc par-dessus d'une photographie.

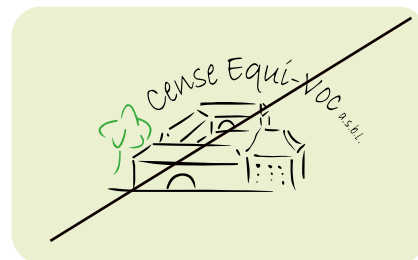


# Interdits

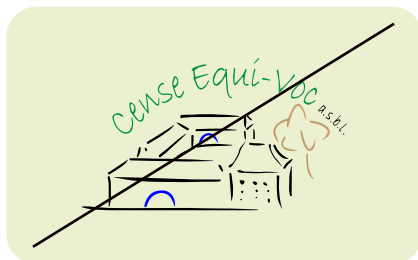
Le logo se présentera toujours dans sa version officielle, version en noir ou version en blanc.



Ne pas étirer ou déformer le logo



Ne pas déplacer les éléments



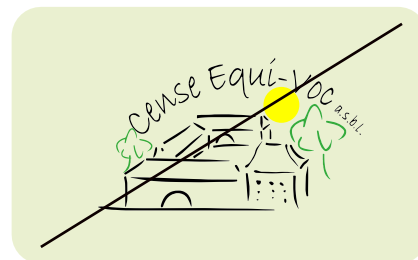
Ne pas transformer les couleurs



Ne pas modifier les proportions des éléments du logo



Ne pas modifier le sens d'orientation



Ne pas ajouter des éléments étrangers aux éléments du logo





# Typographie (ligne graphique)

## Linux Biolinum O

Pour le texte (corps/sous-titre/titre) et les supports de communication.

**Linux Biolinum O bold**  
ABCDEFGHIJKLMN**OPQRSTUVWXYZ**  
abcdefghijklmnop**qrstuvwxyz**  
0123456789 (!?.,;><&%#/\_\*ùèéàç@€\$:-)

Linux Biolinum O régular  
ABCDEFGHIJKLMN**OPQRSTUVWXYZ**  
abcdefghijklmnop**qrstuvwxyz**  
0123456789 (!?.,;><&%#/\_\*ùèéàç@€\$:-)

*Linux Biolinum O italic*  
*ABCDEFGHIJKLMN**OPQRSTUVWXYZ***  
*abcdefghijklmnop**qrstuvwxyz***  
*0123456789 (!?.,;><&%#/\_\*ùèéàç@€\$:-)*

## *Nilus Regular*

Pour les supports de communication (titre, date,...).

*Nilus regular*  
*ABCDEFGHIJKLMN**OPQRSTUVWXYZ***  
*abcdefghijklmnop**qrstuvwxyz***  
*0123456789 (!?.,;><&%#/\_\*ùèéàç@€\$:-)*

## Morrison

Pour les supports de communication.

Morrison thin  
ABCDEFGHIJKLMN**OPQRSTUVWXYZ**  
abcdefghijklmnop**qrstuvwxyz**  
0123456789 (!?.,;><&%#/\_\*ùèéàç@€\$:-)

Morrison regular  
ABCDEFGHIJKLMN**OPQRSTUVWXYZ**  
abcdefghijklmnop**qrstuvwxyz**  
0123456789 (!?.,;><&%#/\_\*ùèéàç@€\$:-)

**Morrison bold**  
**ABCDEFGHIJKLMN**OPQRSTUVWXYZ****  
**abcdefghijklmnop**qrstuvwxyz****  
**0123456789 (!?.,;><&%#/\_\*ùèéàç@€\$:-)**





## Couleurs (ligne graphique)

Couleurs à utiliser en priorité.



RVB: 53, 171, 59  
CMJN: 75, 0, 96, 0  
LAB: #35ab3b



RVB: 56, 131, 92  
CMJN: 78, 26, 72, 10  
LAB: #38835c



RVB: 173, 198, 68  
CMJN: 41, 4, 86, 0  
LAB: #adc644

Couleurs complémentaires.



RVB: 143, 95, 54  
CMJN: 31, 57, 78, 31  
LAB: #8f5f36



RVB: 254, 147, 31  
CMJN: 0, 51, 88, 0  
LAB: #fe931f



RVB: 255, 202, 11  
CMJN: 0, 22, 92, 0  
LAB: #ffc00b

