



Lôkes Hälsingegård – 179-årigt träslott i Järvsö

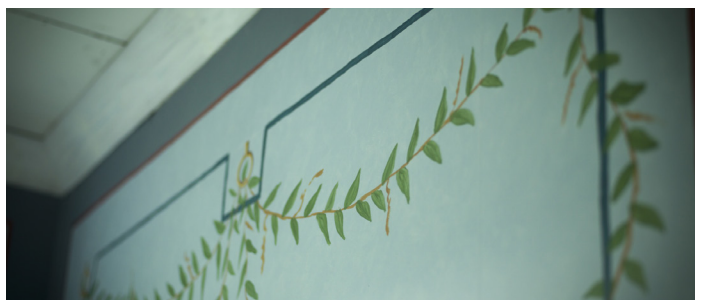


Välkommen till vårt träslott i Skästra by, 5 min från Järvsö centrum. Hälsingegården är stor som en herrgård, byggdes som gästgiveri 1846 och är på totalt 500 kvm. Den passar utmärkt för både kompisgäng, er med stor familj eller företagsgrupper. Men även dig som är ensam eller några få och söker något som är lite extra. Kanske för att fira jämnt år, bröllop eller bara för att koppla av i skön miljö. Läs mer och se bilder på lokes.se

Hyr direkt av oss eller genom Turistbyrån i Järvsö, jarvso.se:

Under 2015-2021 har vi varsamt renoverat träslottet från topp till tå, både ut- och invändigt. Därefter pågår en ständig uppgradering av gård och inredning. Du är välkommen att hyra en, två eller husets alla tre hyrbara boningar i en stor sammanhängande gemensamhetsgård.

Gården Lôkes har anor från 1500-talet och det stora träslottet har en rik 178-årig historia som till stor del bär spår av människorna som har bott här genom åren. Vi har därför döpt de tre boningarna efter tidigare ägare som har satt viktig prägel på olika delar av huset. På olika sätt bidrar de till att berätta om husets historia när du är här som gäst.



Priser Lôkes Hälsingegård 2025



Lôkes 1, Nedre Norra. "Bengan Janssons boning".

125 kvm, 6+3 bäddar. Mer rumsinfo:

Tre sovrum: Festongrummet (2x90 cm+1 extrabädd 80x170), Familjerummet (dubbelsäng 160, enkelsäng 110 + bäddbar soffa 160) och Harry Potters skrub (1x90).

Övriga rum: Lasses Salong, Vita lantköket, ett badrum, Bengans skafferi samt biytor.



Lôkes 2, Nedre Södra. "Familjen Lindströms boning".

125 kvm, 7+1 bäddar. Mer rumsinfo:

Tre sovrum: Biblioteket (dubbelsäng 180 cm), Zornrummet (Dubbelsäng 230 bred + enkelsäng 90) och Hälsingerummet (våningssäng 2x90).

Övriga rum: Stora Salongen (Bäddbar schäslong som inte är helt bekväm), Gröna köket, Punchverandan, två duschrum/wc, ett wc samt biytor.



Lôkes 3, Övre Södra. "Herrskapet Sveds boning".

140 kvm, 6+2 bäddar. Mer rumsinfo:

Två sovrum: Bröllopssviten (dubbelsäng 180 cm), Allmogorummet (dubbelsäng 180 + 2x80 gammeldags utdragssängar. Tillgängligt 2 extrabäddar 80x200),

Övriga rum: Stora Barbrosalen på ca 60 kvm där plats kan ordnas för fler att sova, Blå köket, dusch, wc, balkong + biytor.

Vid bokning av två boningar är priset 10-15 procent lägre än en boning.

Vid bokning av träslottets samtliga tre boningar är priset 15-25 procent lägre än för en boning.

Torsdag och söndag är ankomst-/avresedagar. I samtliga priser ingår moms med 12 procent.

En boning. Välj mellan Lôkes 1, 2 eller 3.

	LÅG	MELLAN	HÖG
To-Sö/Sö-To	6.100	7.700	10.300
Sö-Sö/To-To	8.500	10.900	16.600

Två boningar. Välj mellan Lôkes 1 + 2 eller Lôkes 1+3.

	LÅG	MELLAN	HÖG
To-Sö/Sö-To	10.300	13.300	17.700
Vecka	14.100	18.900	28.900

Samtliga tre boningar. Totalt 400 kvm i Lôkes 1 + 2 + 3

	LÅG	MELLAN	HÖG
To-Sö/Sö-To	14.100	18.200	25.400
Vecka	18.600	25.800	38.700

PRISPERIODER

LÅGSÄSONG 2025
= vecka 19-21 & 36-51

MELLANSÄSONG 2025
= vecka 2-7, 11-15, 17-18, 22-24, 26 & 32-35

HÖGSÄSONG 2025
= vecka 1, 8-10, 16, 25, 27-31

EXTRA

5 % rabatt till återkommande gäster.
10 % rabatt till stamgäster (fr o m tredje besöket).

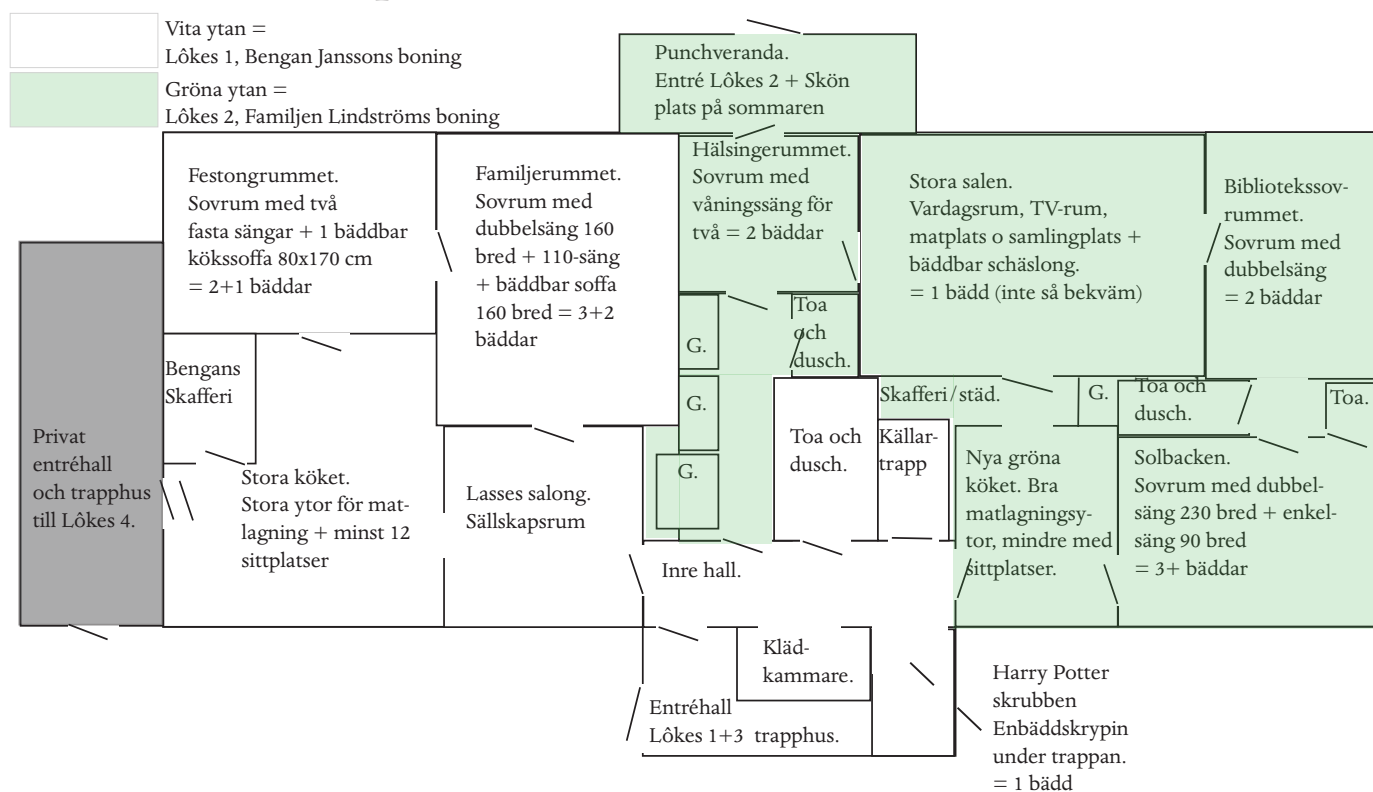
Vi rekommenderar alltid alla gäster förbokad städning: 1.200 kr/boning.

Kostnad 250 kr/gäst/natt tillkommer för fler gäster än våra angivna antal.

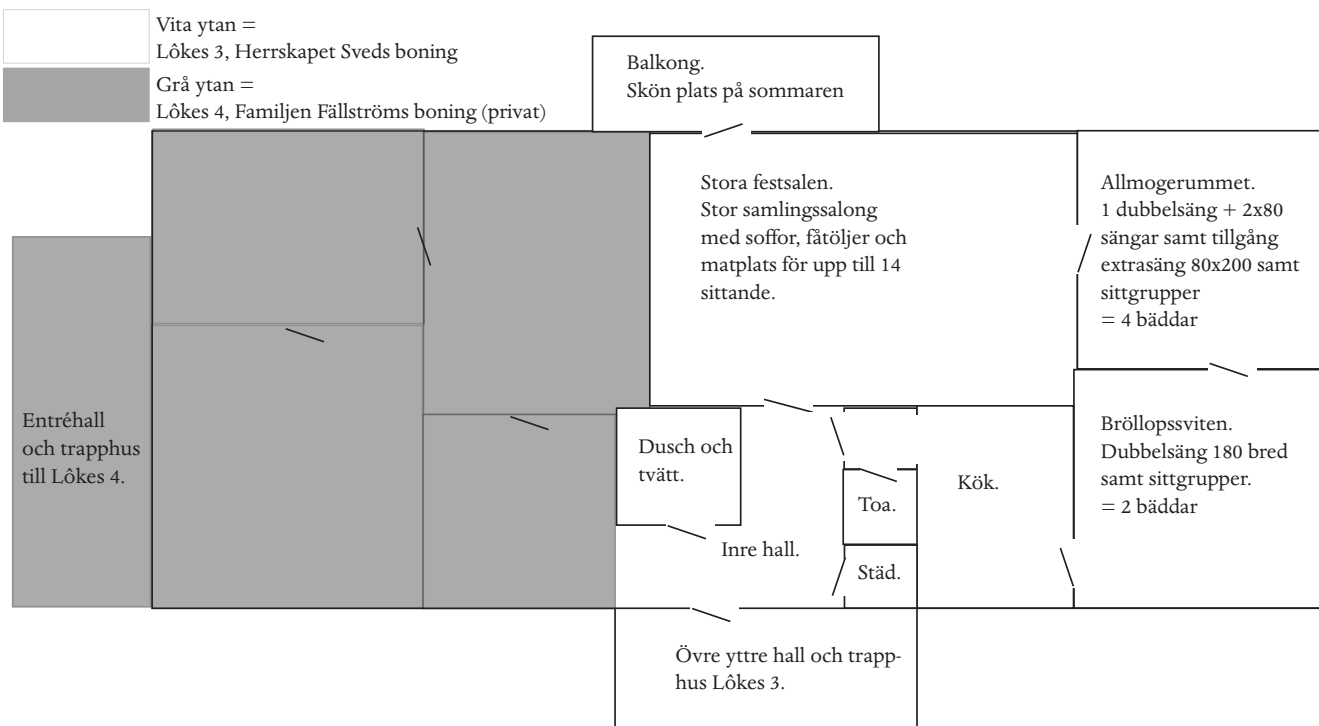
Spabadtunna, med plats för 4-5 personer. Vedeldad bastu. Kostnad tillkommer.

Ankomsttid kl 16:00 och avresetid kl 12:00 om ej annat avtalas.

Lôkes 1 + 2, Nedre plan. 125 + 125 = 250 m²



Lôkes 3, Övre södra. 140 m²



Lôkes 1, "Bengan Janssons boning". Nedre norra.



Lôkes 2, "Familjen Lindströms boning". Nedre södra.



Lôkes 3, "Herrskapet Sveds boning". Övre södra.

