

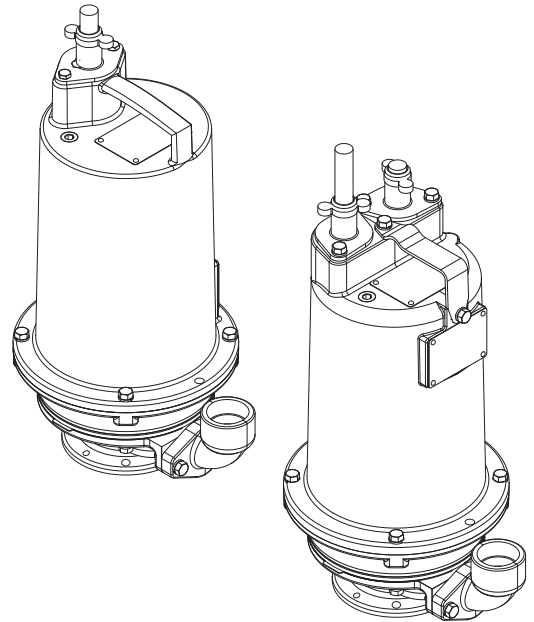
# Model OGT10S2

Centrifugal grinder pumpe, 50 Hz  
Til automatisk niveaustyring/manual drift

## Dykkede grinder pumper

### Specifikationer:

TRYKAFGANG .....	1¼" NPT, vertikal, med løsflange
VÆSKE TEMPERATUR .....	40°C ved kontinuerlig drift
PUMPEHUS .....	Støbejern EN-JL1040
MOTOR HUS .....	Støbejern EN-JL1040
AKSEL TÆTNINGS PLADE .....	Støbejern EN-JL1040
LØBEHJUL: <i>Design</i> .....	Centrifugal turbine løbehjul Dynamisk afbalanceret
<i>Materiale</i> .....	Rustfri stål
STATIONÆR KNIV .....	Hærdet 440C rustfrit stål Rockwell® C-55.
ROTERENDE KNIV .....	Hærdet 440C rustfrit stål Rockwell® C-55.
AKSEL .....	416 rustfrit stål
O-RINGE .....	Buna-N
BOLTE & MØTRIKKER .....	Aisi 316 rustfrit stål
MALING .....	Dupont epoxy maling, Amine epoxy
AKSEL TÆTNING: <i>Design</i> .....	Mek. akseltætning i oliefyldt reservoir
<i>Material</i> .....	Roterende del - Silicium-karbid Stationær del - Silicium-karbid Gummidele - Buna-N Stål dele i 300 serie rustfrit stål
KABEL GENNEMFØRING .....	9.15 M kabel. Hermetisk lukket kabel stik, for tætning og nem montage / afmontering
KABEL .....	CSA/UL godkendt, type SOW
ØVERSTE LEJE:	
<i>Design</i> .....	Enradet, vinkel kontakt kuglelejl
<i>Smøring</i> .....	Olie
<i>Belastning</i> .....	Radiel og aksiel
LOWER BEARING:	
<i>Design</i> .....	Enradet, vinkel kontakt kugleleje
<i>Smøring</i> .....	Olie
<i>Belastning</i> .....	Radiel og aksiel
MOTOR: <i>Design</i> .....	NEMA L, Oliefyldt kortslytningsmotor
<i>Isolation</i> .....	Klasse F
KONDENSATOR .....	Start og drift kondensatorer
ANTI HÆVERT VENTIL	
<i>Hus</i> .....	Støbejern EN-JL1040
<i>Sæde</i> .....	Bronze ASTM C836
<i>Klap</i> .....	Fiberarmeret Buna-N
NIVEAU SENSOR .....	<b>SÆLGES SÆRSKILT.</b> ESPS-100™ ESPS-150E™, hermetisk lukket trykkontakter, indbygget i CPVC hus. Buna-N gummi membraner, og monteret med kabel stik for hurtig og sikker montage og afmontering.
TILBEHØR .....	Ekstra kabel længder, ventiler, fittings, løftekæde, pumpestyring m.m.



**Series: OGT**  
**0,75 kW, 2850RPM, 50Hz**

**Kompakt serie, til automatisk  
niveaustyring/manual drift**



NSF/ANSI 46



### BESKRIVELSE:

Liqflows OGT Turbine grinder pumpe kombinerer evnen til at yde en høj løftehøjde med lav ampere-teknologi, og tilbyder den første og eneste grinder pumpe på markedet med en forventet pumpelevetid på 20 år.

OGT grinder pumpen er konstrueret til at reducere faste partikler i privat spildevand til små partikler, således at spildevandet, vha. pumpens høje tryk, kan transporteres igennem små trykledninger.

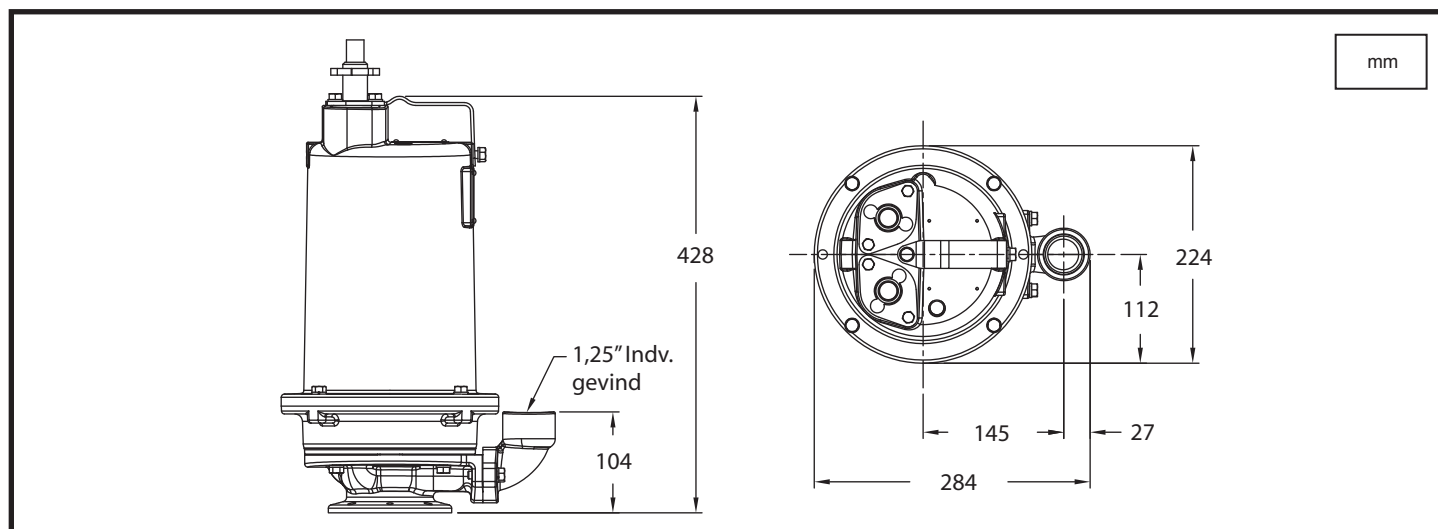
\* Testet for hvad der svarer til 20 års anvendelse til privat ejendom.

# Model OGT10S2

Centrifugal grinder pumpe, 50 Hz

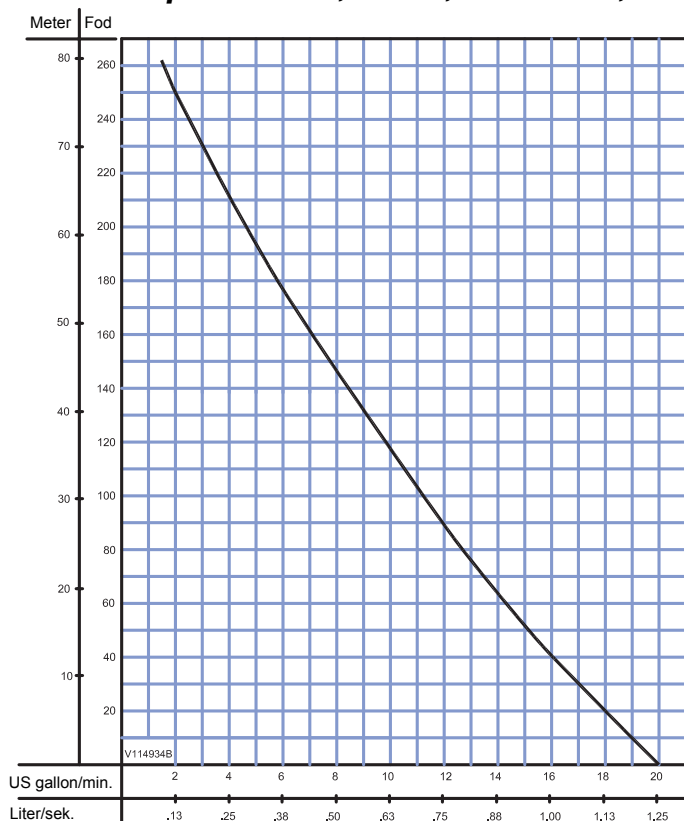
Til automatisk niveaustyring/manual drift

## Dykkede grinder pumper



PUMPE TYPE / PUMPEKURVE	PRODUKT NUMMER	P2 [kW]	VOLT [V]	FASER/ Hz	RPM (Nom)	START METODE	I nom. [A]	I start [A]	KABEL STR.	KABEL TYPE	KABEL UD.V.DIA. ± 0.5 mm
OGT10S2L	20300010	0,75	240	1 / 50	2850	DOL	13.1	25.9	12/3	SOW	15.5
OGT10S2AU	20300020	0,75	240	1 / 50	2850	DOL	13.1	25.9	12/5	SOW	18.0

### OGT Pumpe kurve 0,75 kW, 2850RPM, 50 Hz



#### VIGTIGT !

- 1.) PUMPEN KAN KUN I EN BEKRÆNSET PERIODE KØRE "TØR" UDEN AT ØDELÆGGE MOTOR OG/ELLER AKSELTÆTNING.
- 2.) PUMPEN KAN ANVENDES I APPLIKATIONER BESKREVET I KLASSE I DIVISION II EKSPLOSIONSFARLIGE OMRÅDER.
- 3.) PUMPEN MÅ **IKKE** ANVENDES I APPLIKATIONER BESKREVET I KLASSE I DIVISION I EKSPLOSIONSFARLIGE OMRÅDER.
- 4.) HVIS PUMPEN ANVENDES TIL SPRINGVAND ELLER LIGNENDE INSTALLATIONER SKAL INSTALLATIONEN UDFØRES I HENDHOLD TIL GÆLDENDE LOKAL LOVGIVNING. DENNE PUMPE MÅ **IKKE** ANVENDES I SVØMMEBASINER, VAND FORLYSTELSER, ELLER ANDRE INSTALLATIONER HVOR MENNESKER I NORMALE TILFÆLDE ER I KONTAKT MED VANDET.

Testen er udført i vand ved en temperatur på 20°C. Ydelsen kan variere en smule ved andre væsker.