



Nyhetsbrev nr 1, augusti 2016

Lionmedlemmar!

Vi vill börja med att framföra ett STORT TACK till klubbarna inom Lions Distrikt 101-S som valt oss att som styrelse hantera den administrativa delen av Lions Forskningsfond Skåne.

Karin Nord, Jan-Åke Åkerlund, Bodil Persson, Göran Kihlgren, Tomas Persson,
Ronny Emilsson o Leif Persson



LIONS
FORSKNINGSFOND
Skåne

bildades vid Distriktsmötet i Eslöv 2011-09-17 enligt beslut av de av klubbarna i distriktet utsedda delegaterna.



Lions Forskningsfond Skåne delade vid Distriktsmötet i Landskrona 2016-04-23 ut SEK 1.490.000 i forskningsanslag till 9 olika forskningsprojekt.



<u>Insamlingsresultat</u>		<u>Utdelade medel</u>
2011-2012	84.000	0
2012-2013	230.000	0
2013-2014	462.000	80.000
2014-2015	1.446.000	265.000
2015-2016	378.000	1.490.000



Tänk på att det är ytterst viktigt att det kommer in så mycket medel som möjligt. Ju mer som kommer in desto lägre blir kostnads-% eftersom det är mest fasta insamlingskostnader som belastar.

INGA PERSONALKOSTNADER UTGÅR.

Vid Distriktsmöte 1 i Hörby, lördagen den 24 september 2016, kommer Cecilia Follin att informera om sitt forskningsprojekt "Kognitiva och psykosociala sena komplikationer efter strålbehandling mot huvudet".

Akut lymfatisk leukemi (ALL) är den vanligaste barndomscancern och utgör 25% av all cancer som inträffar i barndomen.

Cecilia är en av vårens mottagare av forskningsanslag.



Forskningen bedrivs patientnära och med klinisk patientnära forskning menas sådan forskning vars resultat kan tillämpas på patienter inom en snar framtid. Den omfattar studier på patienter, försökspersoner eller mänskligt material (blod, andra kroppsvätskor eller vävnad). Forskningen ska ha en hög grad av patientnytta, d v s leda till förbättrad diagnostik, framgångsrik behandling med ökad livskvalitet och om möjligt återskapande av hälsa samt optimering av samhällets gemensamma resurser.

(Dag Lundberg, professor emeritus, ordförande i Forskningsrådet, Lions Forskningsfond Skåne)



Gerbera Rosenbukett Solros

Dessa 3 motiv finns att välja vid utfärdande av gratulationskort.



Sol Ek Rosor

Dessa 3 motiv finns att välja vid utfärdande av minneskort.



Lions Forskningsfond Skånes

forskningsråd utgörs av
Dag Lundberg, professor em./ordförande,
Bengt Jeppsson, professor em., samt
Ola Ohlsson, professor em.,
och allt arbete utförs helt ideellt.



Kontaktuppgifter

E-post: info@lffs.se

Hemsida: www.lffs.se

Facebook: www.facebook.com/lffs.se

Tel: Jan-Åke Åkerlund, 040-45 78 52

Tel: Bodil Persson, 0416-185 50

Tänk på distriktets egen forskningsfond!



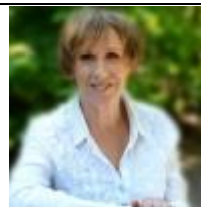
LIONS
FORSKNINGSFOND
Skåne

Betala in direkt på BG 900 – 28 66

Lions Forskningsfond Skåne är

Lions FLAGGSKEPP,

sett ur ett regionalt perspektiv.



Eva Rydberg

”Gör som jag, stöd
Lions Forskningsfond Skåne”