

« LACRIMAE/Dans une larme ; un reflet »

ENSEMBLE JOSEPH HEL

FICHE TECHNIQUE

LACRIMAE/Dans une larme ; un reflet est un spectacle musical qui emmène l'auditeur dans une quête de l'origine des larmes. Musiques baroques, créations contemporaines, vidéos, et textes pétris d'évocations poétiques de la préhistoire, servent de guide dans ce projet où toutes les larmes se retrouvent convoquées : des chagrins salvateurs aux larmes de joies.

Cette création repose sur un agencement de différentes formes artistiques : l'œuvre de Benjamin Britten « *Lachrymae* », pour alto et piano, structure le projet en servant de canevas dans lequel sont agencés, à la façon d'un grand « Thème et variations », toutes les autres pièces. Les éléments interagissent pour former un ensemble organique, poétique et vivant.

CONTACT PRODUCTION :

Cédric LEBONNOIS

+33 (0)6 61 16 62 43

cedriclebonnois@triojosephhel.fr

TRANSPORT/HÉBERGEMENT/REPAS :

Geneviève KOERVER

+33 (0)6 32 85 45 84

genevievekoerver@triojosephhel.fr

Conception/texte Cédric LEBONNOIS

Composition Clovis LABARRIÈRE

Photographie et vidéo Etienne CHARBONNIER

Une production de l'ENSEMBLE JOSEPH HEL

Viole de gambe Miron ANDRES Luth Fabricio MELO

Violoncelle baroque Geneviève KOERVER

Piano Emmanuel CHRISTIEN **Alto** Cédric LEBONNOIS

Récitante NORIG

Régie vidéo/lumières Nicolas SIMONIN

Mise en scène Denis LACHAUD

Vidéo, montage, décors Cédric LEBONNOIS

Traduction en portugais Beatriz Albuquerque

Production Ensemble Joseph Hel

Coproduction Abbaye de Noirlac, Fondation Casa de Mateus

Soutiens DRAC Centre-Val de Loire, Région Centre-Val de Loire, ADAMI, SACEM, Institut français du Portugal

FICHE TECHNIQUE

Pour une représentation dans un espace sans équipement son et lumière

À FOURNIR PAR LE LIEU D'ACCUEIL

Plateau

- Dimensions minimales de l'espace de jeu : Largeur 6m x Profondeur 5m x Hauteur 4m
- Revêtement noir au sol
- Obscurité maximale requise pendant la représentation
- Dans une église : horaire à définir en fonction de la luminosité

- 1 piano à queue, demi-queue
ex. : Yamaha 1/2 queue C5 200cm
- accord du piano à 440Hz avant la première répétition et avant le concert
- 3 tabourets de piano
- 2 chaises
- 2 tabourets hauts
ex. : chaises de contrebasse
- 5 pupitres
- 7 lampes de pupitre
- 1 petite table carrée

Son

- Sono 2 têtes+pieds **ou** 1 tête au sol
ex. : HP Amadeus, HK Lucas 1000 **ou** HK D.A.R.T.
- petite console analogique
ex. : PEAVEY RQ200
- 1 dizaine de câbles xlr 5m
- 1 micro voix
ex. : Serre-tête de préférence ou SM58
- 2 pieds micro
- 4 DI

Lumière

- 6 découpes (ou PC 650W) sur pied
- petite console lumière
- 1 direct 220V 16A : arrivée au centre du plateau
- 3 rallonges 5m
- 1 multiprises : 3 prises
- 1 vidéoprojecteur pour le surtitrage
- 1 écran pour le surtitrage

Personnel

1 technicien son/lumière

TEMPS DE MONTAGE

3 heures

- Installation écran et structure sol 1 heure
- Mise en place plateau 15 minutes
- Réglages vidéo 1h30
- Balance son et lumières 15 minutes

- Local sécurisé pour les instruments de musique
- 2 loges séparées pour les artistes
- 1 espace cattering sucré, thé/café, eau/jus de fruits, fruits de saison, fruits secs : BIO de préférence, et sans vaisselle plastique jetable.

À l'étranger un sur-titrage est possible. L'ensemble fournira alors sur demande le fichier nécessaire pour la diffusion du texte dans la langue souhaitée.

MATÉRIEL APPORTÉ PAR L'ENSEMBLE

Instruments de musique

- 1 alto et 2 archets
- 1 viole de gambe et 1 archet
- 1 violoncelle baroque
- 1 violoncelle moderne et 2 archets
- 1 archiluth

Son/lumière/informatique

- 1 macBook Pro
- 1 vidéo projecteur Optoma EH460ST
- 1 micro voix SM58
- 1 câble HDMI 15m
- 1 multiprise noire
- 1 rallonge 15m
- 1 micro DPA, 1 jack xlr
- 1 écran oval 250x190cm en toile PVC, structure en tube PVC et pied en fonte
- 1 boîte bois et polycarbonate 144x89x21cm
- 1 caisson noir 80x40x30cm

OPTION 3

PARTIES		II											
SÉQUENCES		3	4	5	1	2	3	4	5	6	7		
alto		Britten		Interlude 2		Britten		Britten	Dowland	Clovis "Flow my tears"			
piano		V2				V3		V4					
violoncelle					Pont : Fin interlude 2								
viole de gambe													
luth													
NORIG			ELLE "Skhul1"				ELLE "Le cerf"			ELLE Puis LUI « Stop »			
VIDÉO						vidéo LES LARMES DES GALETS							TRAGÉDIE
NOTES													
TIME		00:01:15	00:03:00	00:02:30	00:00:10	00:01:50	00:01:00	00:01:00	00:03:20	00:03:10	00:01:00		
		00:11:30											

OPTION 3

SCÈNE 2

PARTIES	III		PONT 2	IV	
SÉQUENCES	1			1	2
alto	impro avec couteau	Britten	GUT HUNTING BOW		Britten
piano		V5-V6			V7-V8
violoncelle					
viole de gambe					
luth					
NORIG	impro avec diapason		"Semper Dowland, semper dolens"	ELLE "Pourquoi ?"	
VIDÉO	LARMES INVERSÉES	OCRE 1	fond couleurs	POURQUOI	
			LA LARME ORIGINELLE		
TIME	00:01:00		00:03:00	00:03:30	00:01:30
	00:12:30		00:10:00		00:05:00

OPTION 3

SCÈNE 3

V

PARTIES						
SÉQUENCES		1	2	3	4	5
alto		GUT PLURIARC	<div>Impro luth sur « Tombeau de monsieur de la plate colombe », texte extrait 2 ocre, extrait 3 ocre, extrait « Tombeau... »</div> <div>IMPRO LUTH</div> <div>« OCRE »</div>	<div>Interlude 3</div>	<div>Britten</div>	<div>Tombeau des larmes</div>
piano						
violoncelle						
viole de gambe						
luth						ELLE "La voilà !"
NORIG		<div>Extrait 1 OCRE</div>				
VIDÉO		<div>LARMES D'OCRES</div>			INTERLUDE 3	OCRE 2 (mesure 10)
		GUT PLURIARC			LARMES D'OCRES 2	MORPH 1-2

00:06:00

00:02:00

00:04:30

00:04:00

00:03:30

00:11:00

OPTION 3

PARTIES		EPILOGUE						
SÉQUENCES		4	5	6	7			
alto		Final cathartique	Final Coda					
piano								
violoncelle	"Les pleurs"							
viole de gambe								
luth								
NORIG		LA CHAMANE "Pleurez "	"Elle glisse vers la terre... et germera..."					
VIDÉO		TIMELAPSE (mesure 48)			OFFRANDE 2			
TIME		00:01:30	00:01:00	00:03:00	00:03:00	00:20:30		

PROGRAMME

MUSIQUE

SCÈNE 1

- « Les Pleurs »
Monsieur de Sainte Colombe
- « If my complaints »
John Dowland
- « Lachrymae » Lento, 1-Allegretto, andante molto
Benjamin Britten
- « Interlude 1 »
Clovis Labarrière
- « Lachrymae » 2-Animato
Benjamin Britten
- « Interlude 2 »
Clovis Labarrière
- « Lachrymae » 3-Tranquillo
Benjamin Britten

VIDÉO

- Introduction
Montage Cédric Lebonnois
- Introduction 2
Montage Cédric Lebonnois
- « Cœur »
Photo Étienne Charbonnier
- « Les larmes de la matrice »
Photo Étienne Charbonnier
- « Les larmes des galets »
Vidéo Étienne Charbonnier
Montage Cédric Lebonnois

TEXTE

- (Tous les textes sont de Cédric Lebonnois)
- « La nuit »
 - « Les chemins »
 - « L’anniversaire »
 - « Skhul 1 »
 - « Le cerf »

- « Lachrymae » 4-Allegro con moto

Benjamin Britten

- « Flow my tears »

John Dowland »

- « Flow my tears »

Clovis Labarrière

- « Lachrymae » 5-Largamente, 6-Appassionato

Benjamin Britten

SCÈNE 2

- « Gut hunting bow »

Clovis Labarrière

- « Semper Dowland, semper dolens »

John Dowland

- « Lachrymae » 7 -Alla valse moderato, 8-Allegro marcia

Benjamin Britten

- « Gut pluriarc »

Clovis Labarrière

- ~~« Tombeau pour Monsieur de Sainte Colombe » Extrait~~

Marin Marais

- « Interlude 3 »

Clovis Labarrière

- « Stop »

- « Tragédie »

Photo Étienne Charbonnier

Voix Camille Lebonnois

Montage Cédric Lebonnois

- « Une tragédie »

- « Larmes inversées »

Vidéo Étienne Charbonnier

Montage Cédric Lebonnois

- « Ocre 1 »

Vidéo Étienne Charbonnier

- « Pourquoi »

POURQUOI

GUT PLURIARC

- ~~« Larmes ocres »~~

Vidéo Cédric Lebonnois

INTERLUDE 3

- « Ocre »

- « **Lachrymae** » 9-Lento
Benjamin Britten

SCÈNE 3

- « **Tombeau des larmes** »
Clovis Labarrière
- « **Lachrymae** » 10-L'istesso tempo
Benjamin Britten
- « **Les pleurs** »
Monsieur de Sainte Colombe
- « **Final cathartique** »
Clovis Labarrière

- « **Larmes ocres 2** »
Vidéo Cédric Lebonnois

- « **Ocre 2** »
Vidéo Étienne Charbonnier
 - « **Le réseau** »
Vidéo Cédric Lebonnois
 - « **Ocre 2** »
Vidéo Étienne Charbonnier
Morphing Nicolas Simonin
 - « **Offrande 1** »
Photo Étienne Charbonnier
 - « **Offrande 1** »
Timelapse Étienne Charbonnier
 - « **Offrande 2** »
Vidéo Cédric Lebonnois
- « **La voilè** »
 - « **Pleurez** »

CONDUITE VIDÉO

TOP	COMMENTAIRE	STE P	NOM
		1	noir
1		2	intro2-1
		3	intro2-2
2	Sur « les passions les plus vaines. »	4	noir
		5	Cœur vid2
3	Sur « qui viendrait de loin s'échouer sur le temps »	6	LES LARMES DE LA MATRICE
4	Sur fin de Britten V3	7	04-LES LARMES DE GALETS
5	Sur « Pleure maintenant Tu finiras par rire »	8	Tragedie noirlac
6	Sur fin Britten V6	9	noir
	Faire un signe au pianiste 10 secondes avant la fin	10	06-LES LARMES DES GALETS 2 inversées
		11	07-OCRE 1
		12	07-OCRE 1
		13	07-OCRE 1
7	Sur fin de « Gut hunting bow »	14	Fond couleur 1
8	Sur « Pourquoi coulent-elles des yeux ? »	15	POURQUOI
9	Sur fin de Britten V8	16	GUT PLURIARC
10	Sur début « De l'ocre » avec impro luth « Interlude 3 »	17	INTERLUDE 3
11	Sur fin « Interlude 3 », début Britten V9	18	LARMES OCRES 2
12	Sur « Tombeau des larmes » mesure 10, entrée du thème viole de gambe	19	08-OCRE 2
13	Sur fin « Tombeau des larmes »	20	LE RESEAU
		21	Morph 1
		22	Morph 2
14	Sur « Final cathartique » mesure 54 CLIMAX	23 24	OFFRANDE BLANC
15	SUR « Final cathartique » mesure 59	25	OFFRANDE 5
16	Sur fin « Final cathartique », fin de l'impro piano-luth	26	blanc
17	FIN après les saluts	27	noir

implantation Lacrimae portugal

7 octobre 2020 | 18:51 | 3,6 MB

De :

[REDACTED]

À :

[REDACTED]

Bonsoir Cédric

voici le plan adapté, j'ai placé les enceintes juste derrière le cadre de scène et le reste en découle mais le tout peut peut-être un peu avancer (mais pas trop à cause des latéraux...) dis moi si tu veux que je bouge des choses, j'ai gardé ton plan tel quel juste remis à l'échelle pour qu'il soit à la même que leur plan (la cotation de 1m figure en haut à droite)

Pour la lumière, voici ce que je préconise, dis-moi si tu as besoin de plus de détails !

1 à 6 : projecteurs à découpe avec faisceau serré pour éclairer en face les visages/ bustes des interprètes. filtre L201 diffuseur R132

7 à 12 : projecteurs type PC 650W ou 1kW serré en contre-jour sur chaque interprète. filtre L200 diffuseur R119 si besoin

13 à 18 : PC/fresnel 2kW pour ambiance générale bleue. Vérifier la teinte en fonction de leur stock de filtre L079 ? L120 ?

19 : découpe pour « larme originelle » même bleu ?

20 à 23 : projecteurs à découpes sur pied à hauteur des yeux. filtre L009 ou équivalent pour éclairage en latéral des interprètes sans baver sur l'écran ni en salle...

A très bientôt

Nicolas Simonin

[REDACTED]

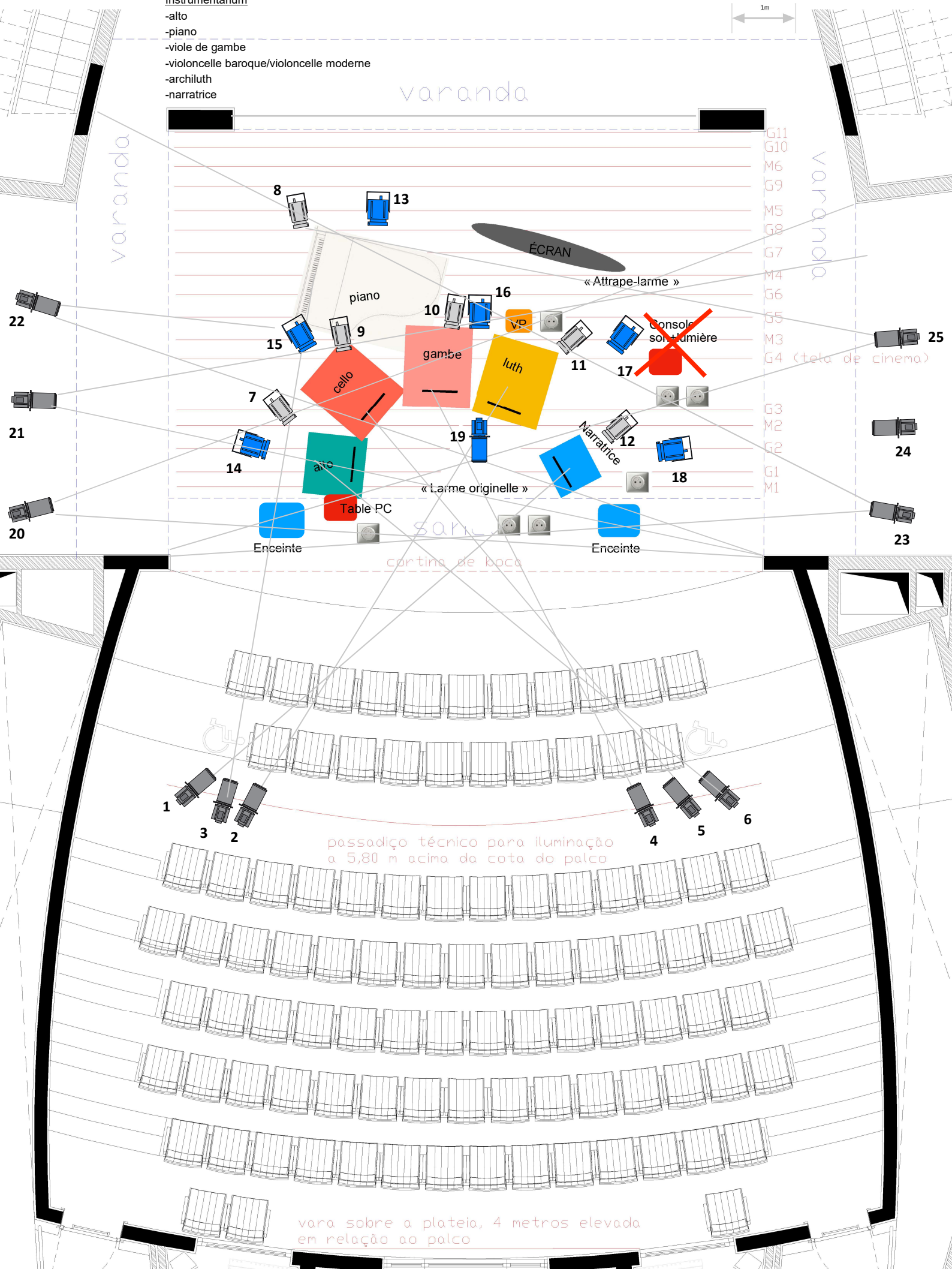
Scénographie, lumière, image

www.nicolight.fr

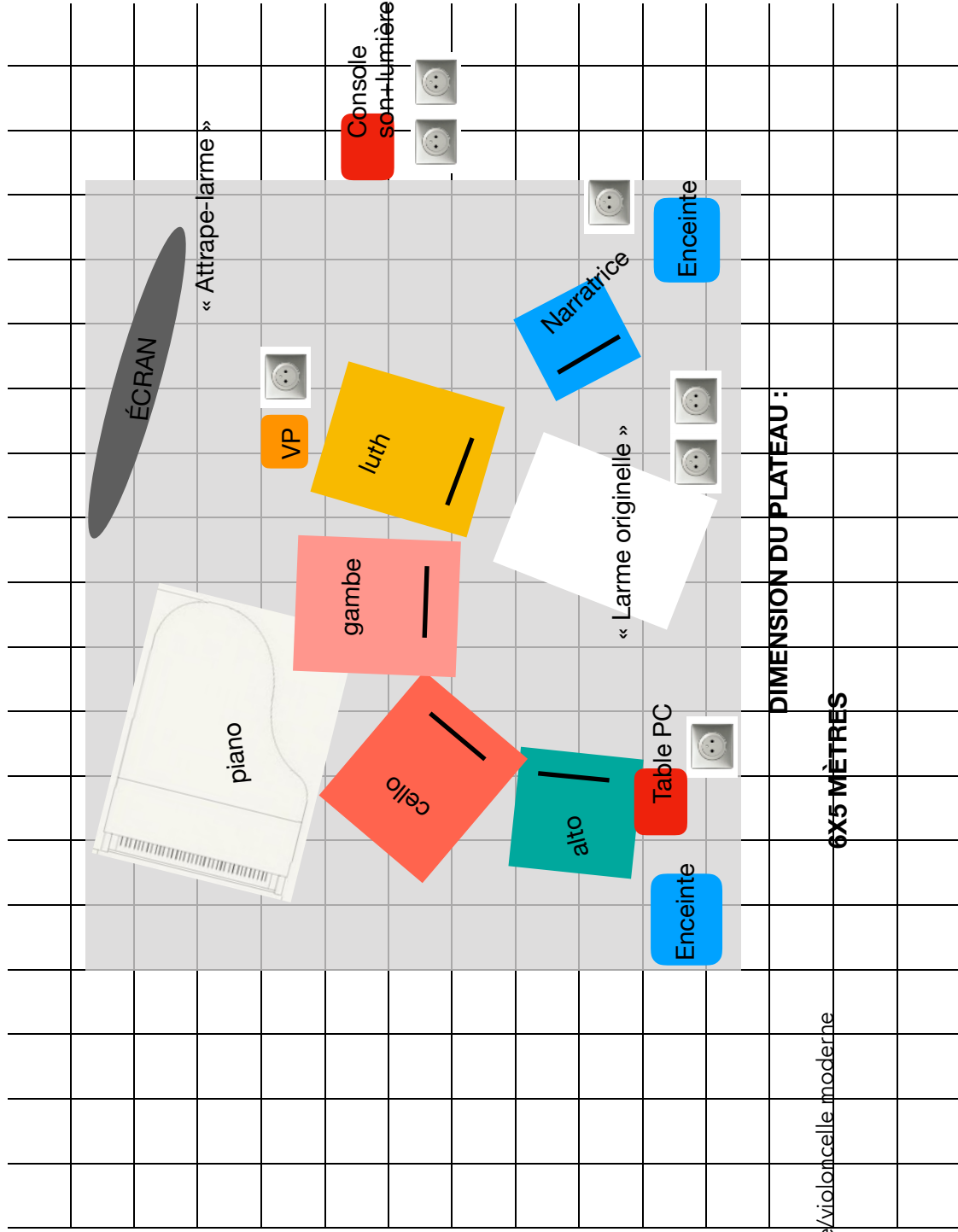
Pièces jointes :



- alto
- piano
- viole de gambe
- violoncelle baroque/violoncelle moderne
- archiluth
- narratrice



1 carré=50cm



Instrumentarium

- alto
- piano
- viole de gambe
- violoncelle baroque/violoncelle moderne
- archiluth
- narratrice