



# Digital kompetens och AI-beredskap i förskolan

# Per Falk – Utvecklingsledare Caroline Örtlund – Projektsamordnare

Instagram: kvasarmakerspace  
Kvasarmakerspace.se

Materialet ligger på vår hemsida inom kort!



Robot av Emma Axelsson  
(CC BY-NC-ND 4.0)

*Det var en gång...*

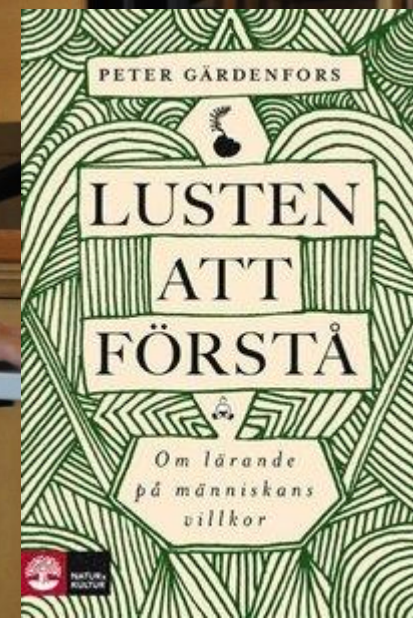


# Peter Gärdenfors

Professor i kognitionsvetenskap vid Lunds Universitet

## *Berättelser som verktyg för förståelse*

Tankar från boken *Lusten att förstå* 2015



A close-up photograph of a large, iridescent beetle with vibrant purple and green colors, resting on a green leaf. The beetle's wings are spread, showing intricate patterns. The background is a soft-focus green. A semi-transparent dark horizontal band is overlaid across the middle of the image, containing the word "Bakgrund" in white, bold, sans-serif font.

**Bakgrund**



ANALOG  
PROGRAMMERING

MIKROSKOP

MULTIMEDIA

TEKNIK & MEKANIK

KÄLLKRITIK

TILLÄGG  
EXPANSION



KVASAR

Frågeställningar: Kvasar

Frågeställning:  
Vilka spår av  
adekvat digital  
kompetens ser  
du hos oss?

BAS - TILLÄGG - EXPANSION



Källkritik



Teknik &  
mekanik



abc  
Multimedia



Digital  
programmering



Mikroskop



Analog  
programmering



**LIKVÄRDIGHET**  
Digital kompetens är  
en likvärdighets- och  
demokratifråga



**DIGITAL  
KOMPETENS**  
Vi har adekvat digi-  
tal kompetens i hela  
organisationen och  
använder den




**DELA-KULTUR**  
Vi testar nytt och  
utvecklar tillsammans







A vibrant green beetle is perched on a leaf, serving as the background for the text. The beetle's body is a bright, iridescent green, and its legs are visible as it rests on the leaf. The leaf itself is a deep green with visible veins. The background is a soft-focus green, suggesting a natural outdoor setting. The text is overlaid on this scene, with a semi-transparent dark green background behind it to ensure readability.

Hög grad av digital  
kompetens men låg  
grad av skärmtid

# Bas – Tillägg – Expansion

6 områden med underrubriker

- Källkritik
- Digital programmering
- Analog programmering
- Multimedia
- Teknik & Mekanik
- Mikroskop



Gummisnodd  
 Bygga  
 Lego  
 Batteri  
 Rotera  
 Ljud  
 Motor  
 Sorter  
 Rektangulär



Lika  
 Bakåt  
 Fyrkantig  
 Kort  
 Hastighet/fart  
 Fram  
 Kugghjul  
 Leta  
 Lång

A close-up photograph of a large, iridescent beetle with vibrant purple and green colors, resting on a green leaf. The beetle's body is highly reflective, showing bright highlights. The background is a soft-focus green, suggesting a natural, outdoor setting. A semi-transparent dark horizontal band is overlaid across the middle of the image, containing the text 'AI-beredskap' in white, bold, sans-serif font.

# AI-beredskap



# Linda Mannila

Linda Mannila, biträdande professor i datavetenskap med fokus på AI i samhället vid Helsingfors universitet, forskare vid Linköpings universitet

## *AI-beredskap*

*”AI ska ses som ett nutida, inte framtida fenomen”*

Artikel på LinkedIn (2023-01-13): [AI-litteracitet och AI-beredskap](#)





Lena Hylving

Associate professor at University of Oslo · Department of Informatics

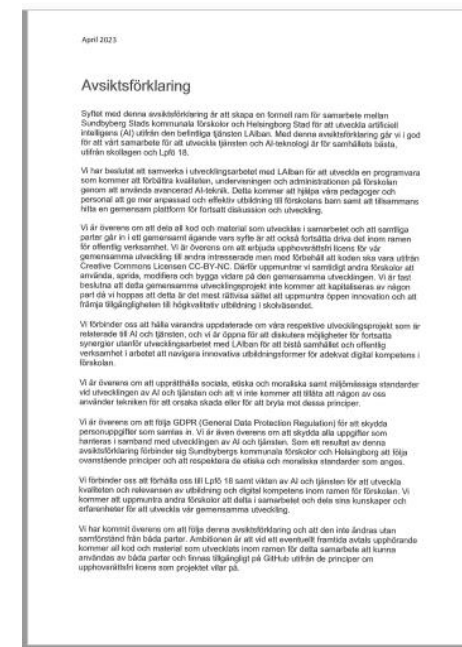
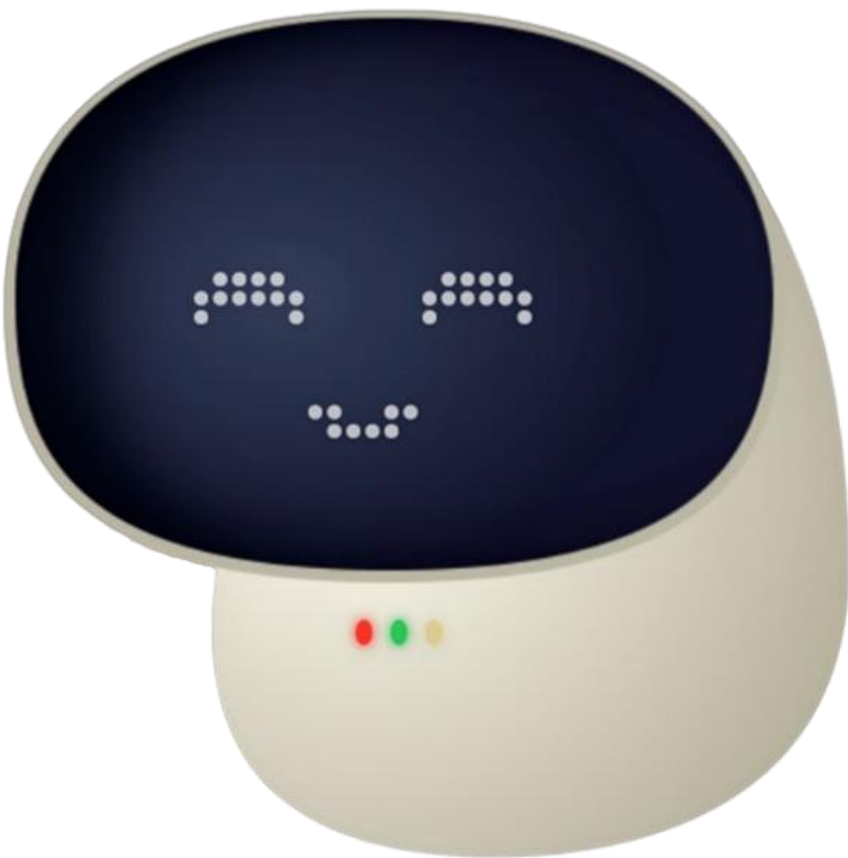
# *Litteracitet*

*”Majoriteten av de som använder sig av AI kan inte AI-språket”*

Webbinarium Lunds Universitet (2022-02-22): Artificiell intelligens och mänskligt omdöme



# Laiban + Avsiktsförklaring



att arbeta tillsammans för att  
och medarbetare i förskolan i

*Linda Wallberg*  
Linda Wallberg  
Ordförande förskole-  
nämnden för lärande och utbildning

A close-up photograph of a large, iridescent beetle with vibrant purple and green colors, resting on a green leaf. The beetle's body is highly reflective, showing bright highlights. The background is a soft-focus green. A semi-transparent dark horizontal band is overlaid across the middle of the image, containing the word "Prototypen" in white, bold, sans-serif font.

# Prototypen

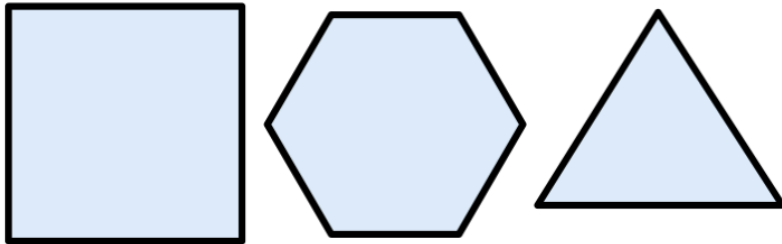
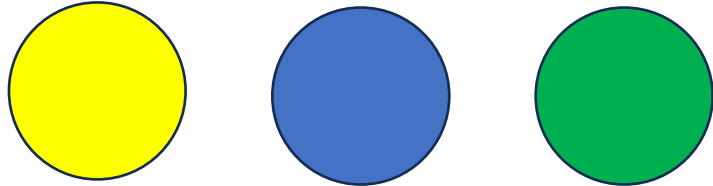




# Stable Diffusion

1

Barn och pedagoger gör val utifrån färg, form och typ av insekt.

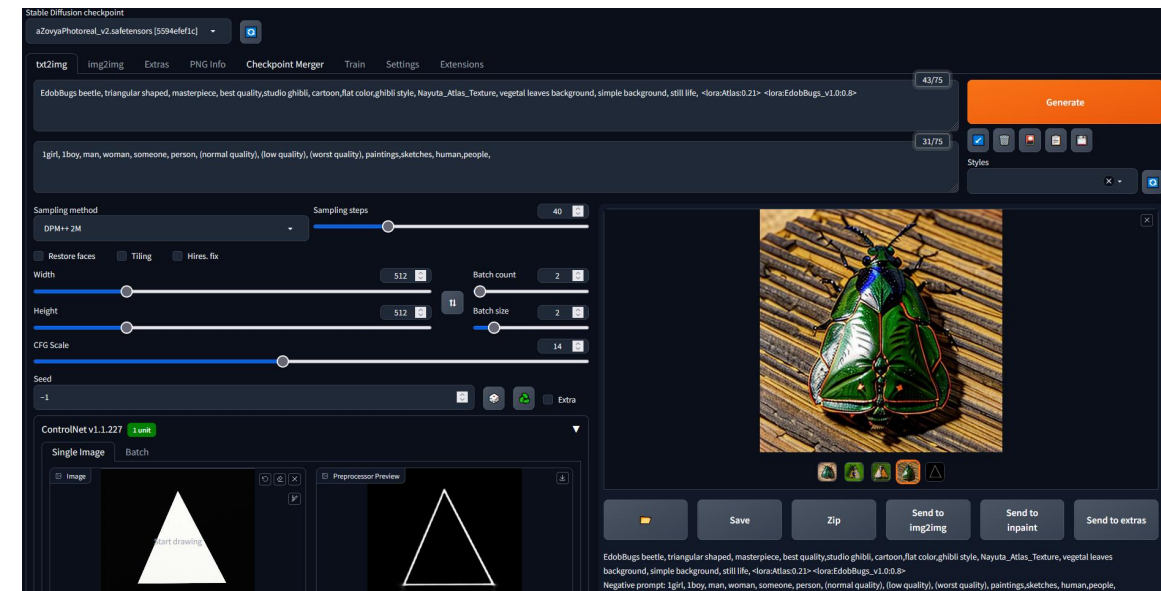


2

Barnens val översätts till 'prompts' och kommandon till Stable Diffusion.

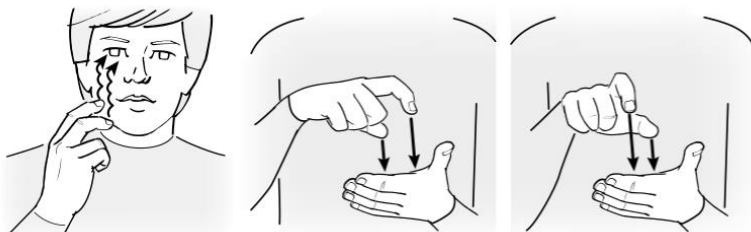
Val av geometrisk form agerar även mall för bildgenerering.

Stable Diffusion  
(Automatic1111)



3

Bilderna som genereras kan sedan användas som inspiration i tvärdisciplinärt arbete inom estetik, hållbarhet och teknik.



Bildstöd i lärmiljön för att öka tillgängligheten

aZovyaPhotoreal\_v2.safetensors [5594efef1c]



txt2img img2img Extras PNG Info Checkpoint Merger Train Settings Extensions

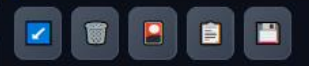
EdobBugs beetle, triangular shaped, masterpiece, best quality,studio ghibli, cartoon,flat color,ghibli style, Nayuta\_Atlas\_Texture, vegetal leaves background, simple background, still life, <lora:Atlas:0.21> <lora:EdobBugs\_v1.0:0.8>

43/75

Generate

1girl, 1boy, man, woman, someone, person, (normal quality), (low quality), (worst quality), paintings,sketches, human,people,

31/75



Styles

Sampling method: DPM++ 2M

Sampling steps: 40

Restore faces:  Tiling:  Hires. fix:

Width: 512

Height: 512

Batch count: 2

Batch size: 2

CFG Scale: 14

Seed: -1

Extra:



EdobBugs beetle, triangular shaped, masterpiece, best quality,studio ghibli, cartoon,flat color,ghibli style, Nayuta\_Atlas\_Texture, vegetal leaves background, simple background, still life, <lora:Atlas:0.21> <lora:EdobBugs\_v1.0:0.8>  
 Negative prompt: 1girl, 1boy, man, woman, someone, person, (normal quality), (low quality), (worst quality), paintings,sketches, human,people,

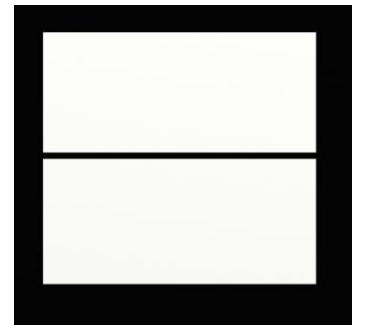
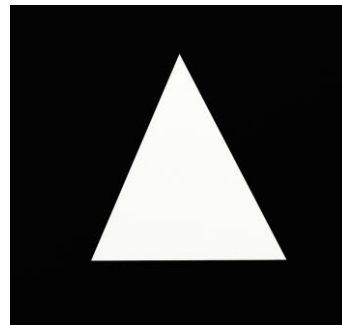
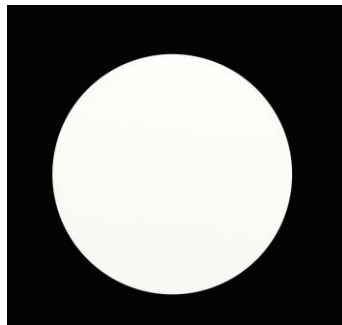
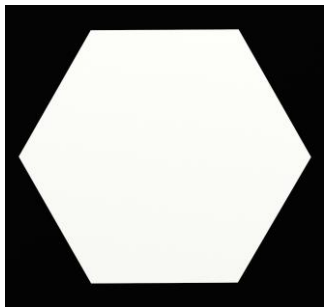
ControlNet v1.1.227 1 unit

Single Image Batch

Image:

Preprocessor Preview:

# Geometri



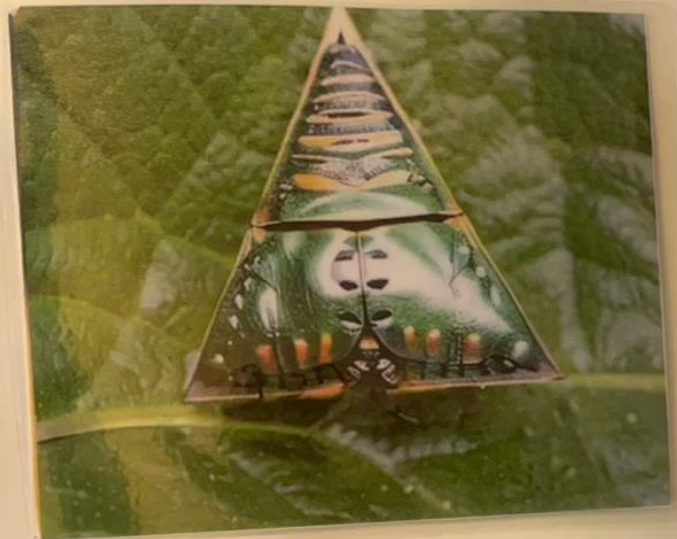
A close-up photograph of a large, iridescent beetle with vibrant purple and green colors, resting on a green leaf. The beetle's body is highly reflective, showing bright highlights. The background is a soft-focus green. A semi-transparent dark horizontal band is overlaid across the middle of the image, containing the word 'Metodiken' in white, bold, sans-serif font.

# Metodiken











# De geometriska insekterna i den magiska trädgården



En saga av Caroline och Per med hjälp av AI-tjänster som ChatGPT och Stable Diffusion







Det var en gång  
en magisk  
trädgård där alla  
växter och djur  
hade en alldeles  
unik uppgift och  
betydelse. En  
dag hittade tre  
små nyfikna  
insekter till  
trädgården. De  
var Triangel,  
Cirkel och  
Kvadrat, tre  
bästa vänner som  
älskade äventyr.



Triangel var spetsig och snabb, Cirkel var rund och försiktig, och Kvadrat var stark och fyrkantig. Tillsammans bestämde de sig för att utforska den magiska trädgården och lära sig mer om figurerna de mötte längs vägen.

Under sitt äventyr stötte de på en sexkantig bikupa, där Hexagon och alla små bin arbetade hårt. Hexagon sa, "Hej, kära vänner! Vill ni hjälpa oss att samla nektar och bygga en ny hexagonformad bikupa?"

"Ja, gärna!" Svarade Triangel, Cirkel och Kvadrat glatt, och arbetade tillsammans med insekterna för att bygga den vackra hexagonala bikupan.



damm där de  
träffade Oval,  
en snäll fisk som  
simmade runt i  
en oval-formad  
damm. Oval  
lärde dem att  
simma som  
fiskar och att  
njuta av  
vattnets  
mjukhet och  
form.



Sedan kom de till lunden med väldoftande fruktträd där de träffade Rektangel, en annan vänlig figur. Rektangel sa, "Ni kan använda våra formar för att skapa en fruktig måltid!" Triangel, Cirkel och Kvadrat började stapla rektanglar, cirklar och trianglar för att göra en härlig fruktsallad.



Till slut kom de till en del av trädgården där de tre vännerna kände att de hörde hemma. Här visste vännerna att just deras olika egenskaper snabb, försiktig och stark behövdes och var värdefulla.

Vännerna förstod att det var deras olika former och förmågor som gjorde att de var de bästa av vänner. De förstod att trädgården var en plats där alla figurer behövdes på olika sätt.



Och så levde Triangel,  
Cirkel och Kvadrat  
lyckligt tillsammans i  
den magiska  
trädgården, där de  
lärde sig att olikheter  
är något som gör  
världen både intressant  
och vacker.

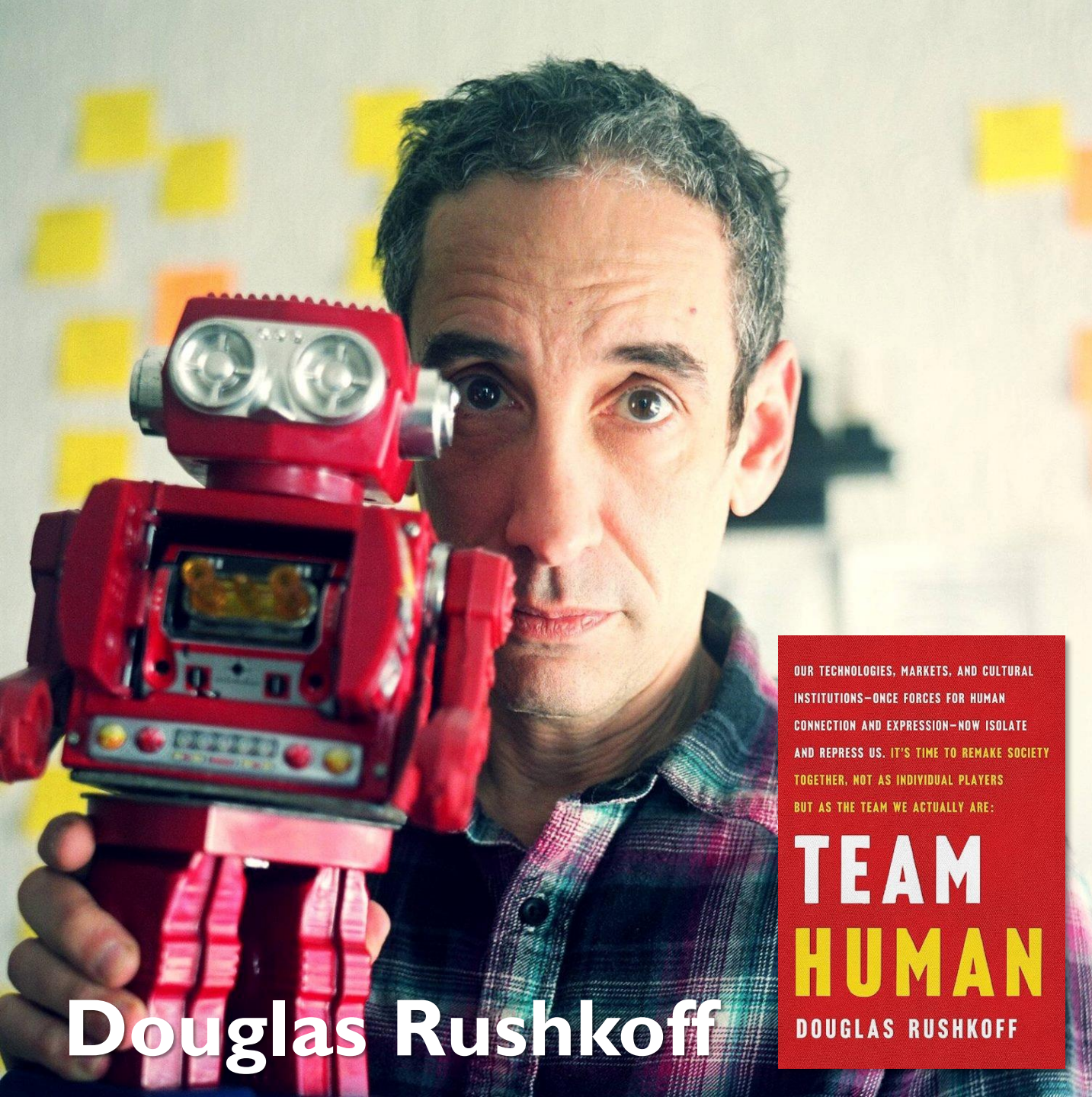


A close-up photograph of a vibrant beetle with iridescent purple and green wings, resting on a green leaf. The beetle's body is a deep purple, and its wings show a shimmering green and blue pattern. The background is a soft-focus green. A semi-transparent dark horizontal band is overlaid across the middle of the image, containing the word "Avrundning" in white, bold, sans-serif font.

# Avrundning







Douglas Rushkoff

OUR TECHNOLOGIES, MARKETS, AND CULTURAL INSTITUTIONS—ONCE FORCES FOR HUMAN CONNECTION AND EXPRESSION—NOW ISOLATE AND REPRESS US. IT'S TIME TO REMAKE SOCIETY TOGETHER, NOT AS INDIVIDUAL PLAYERS BUT AS THE TEAM WE ACTUALLY ARE:

**TEAM  
HUMAN**

DOUGLAS RUSHKOFF

Förundran

Konsten

Samtalet



3



# Tack!

Instagram: kvasarmakerspace  
<https://kvasarmakerspace.se>

