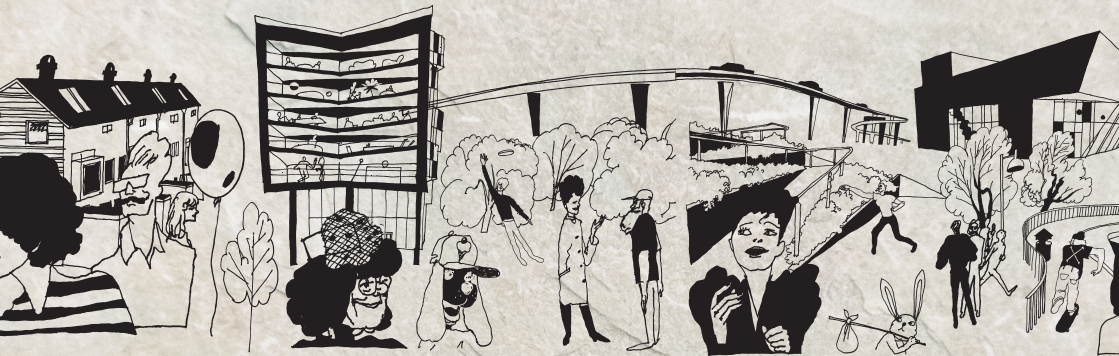


ÅWL Arkitekter

— Välkommen på rundabordssamtal!



Etablering av skolor i befintliga lokaler kan vara en del av lösningen på skolkrisen *och* en hållbarare framtid!

Men hur säkerställer vi att skollokaler, lärmiljöer och utomhusmiljöer håller en hög kvalitet? Hur kan kommuner och privata aktörer samverka och mötas kring långsiktig förvaltning? Vilka krav har kommunerna på de privata aktörerna och på vilket sätt kan renoveringar bidra till bättre resursutnyttjande?

Välkommen till ett rundabordssamtal där vi tillsammans utforskar och ställer frågor kring hur etableringen av skolverksamheter kan se ut i det befintliga byggbeståndet.

Dag: Tisdagen den 2 juli
Tid: Kl 07.30 frukost, 08.00–08.50 samtal
Var: ÅWLs stora båt vid piren i Visby hamn

Vi bjuder självklart på smarrig frukost!