



**YANMAR**

# Vi033-6

MINIGRÄVMASKIN



**Arbetsvikt**

3 155 kg (canopy) / 3 275 kg (hytt)

**Motorns bruttoeffekt**

18,9 kW / 25,3 HP vid 2 200 varv/min

**Grävkraft (kort arm/ lång arm)**

18,1 kN / 16,1 kN

**Grävkraft (skopa)**

29.9 kN

# OPTIMERING AV DIN PRESTA I TRÅNGA UTRYMMEN





## KOMPAKT

Yanmar, uppfinnare av ViO-konceptet, har oöverträffad erfarenhet när det gäller att utveckla Zero Tail Swing-grävmaskiner. ViO33-6 är en äkta Zero Tail Swing-minigrävmaskin som tillåter full rotation av den övre ramen inom larvbandens bredd för maximal säkerhet.



## NY GENERATION YANMAR-MOTOR

Den senaste generationen av Yanmar TNV-motorer: elektronikstyrd 3-cylindrig motor med direktinsprutning för att förbättra prestanda, bränsleförbrukning och utsläppsnivåer. Automatisk tomgångsfunktion och Eko-läge är standardutrustning.



## BEKVÄM HYTT

Uppgraderad arbetsstation, utökat benutrymme, Yanmar "Universal Design" för ökad bekvämlighet och produktivitet, ny elektronisk instrumentering, förbättrade ergonomiska och luftfjädrade säten som standard.



## BÄSTA KOMPONENTER

Utvecklad i Japan med välkända komponenter för högsta kvalitet. Komponenternas design och prestanda gjorda för lång livslängd.



## ENKEL DRIFT

Styrspakarna är idealiskt placerade för exceptionell rörelseprecision. ViO33-6 drar nytta av den proportionella styrningen av bomsvängen, via den proportionella brytaren som sitter på den högra joysticken.



## VIPPS-HYDRAULSYSTEM

ViO33-6 är utrustad med ett ViPPS-hydraulsystem som samlar flödet från separata pumpar för att uppnå den optimala kombinationen av snabbhet, styrka, smidighet och balans och möjliggöra jämn och simultan prestanda för alla operationer, även vid körning.



## HÖG PRESTANDA

Uppgradering av kraftledningskomponenterna (hydraulpump, styrventil): ingen kompromiss mellan styrka och kompakthet.



## ENKEL UNDERHÅLL

6 huvar eller luckor som gör det enkelt att komma åt alla komponenter vid underhåll. Snabbt och enkelt att utföra dagliga kontroller och underhåll.

# OÖVERTRÄFFAD KOMPAKTHET



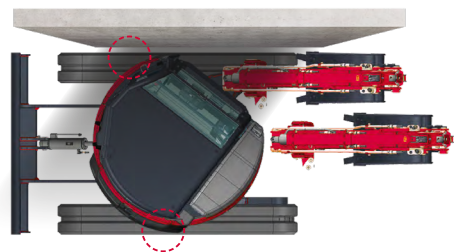
Vi033-6 ger Yannars kunder verklig sinnesfrid, särskilt i stadsmiljö när utrymmet är begränsat.



## YANMAR TRUE ZTS FÖRDELAR MED VIO-DESIGNEN

Varken motvikten eller den främre delen av den övre ramen sticker ut utanför larvbandsbredden. Med framdelen utformad att inte sticka ut, har Vi033-6 en mycket liten vändradie.

- + Förbättrad säkerhet både för föraren och anläggningsarbetare: mycket viktigt på arbetsplatserna.
- + Död vinkel bak reducerad till ett minimum: ökar återigen säkerheten för dem som arbetar runt maskinen.

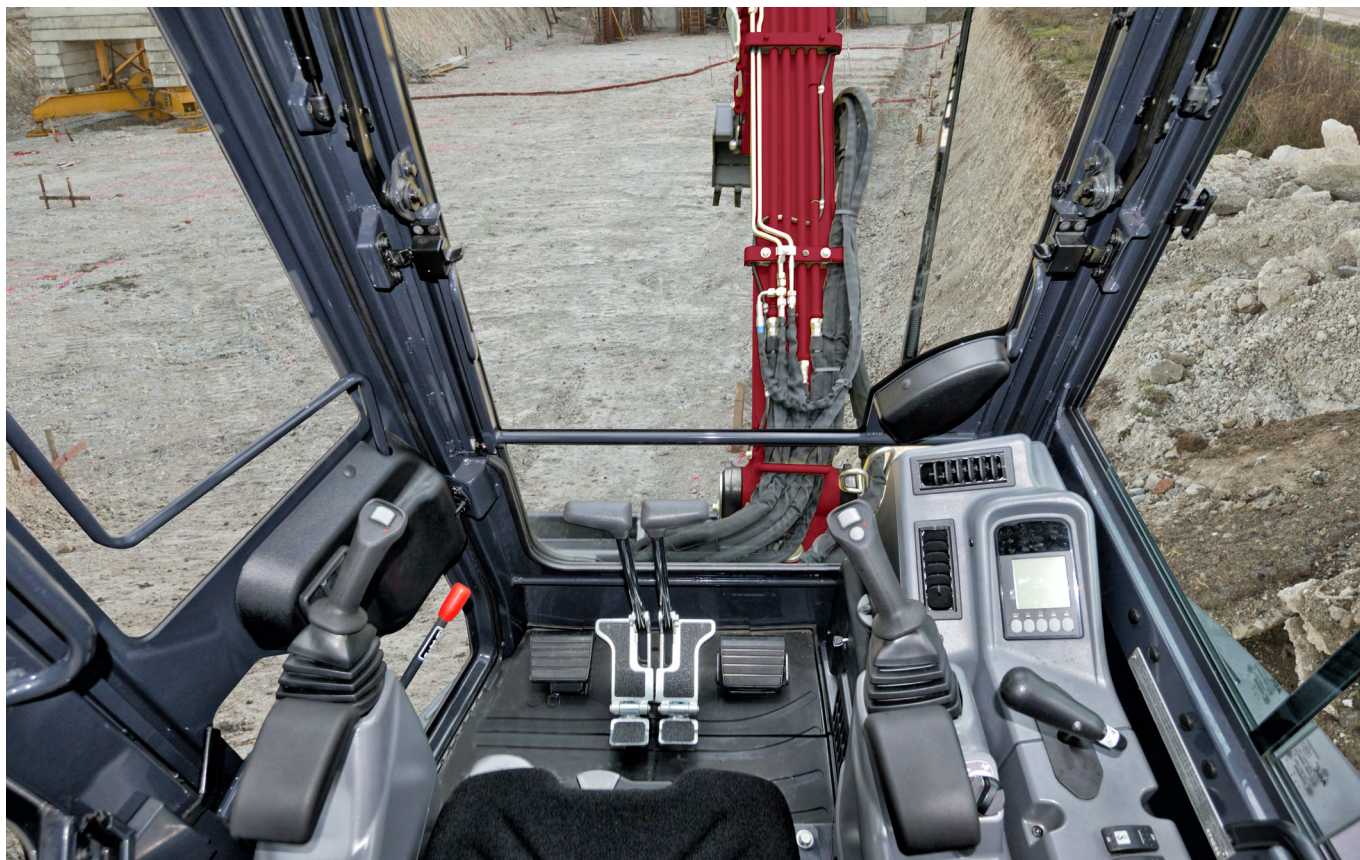


## FÖRBÄTTRAD STABILITET OCH LYFTKAPACITET

Även om driftvikten på Vi033-6 är reducerad till 3 275 kg\* tillåter den optimala massdistributionen ett förbättrat lastdiagram på maskinen i de flesta positionerna, i synnerhet i de främre positionerna. Vidare byggdes bommen på Vi033-6 om fullständigt för att förbättra även dess lyftkapacitet och grävprestanda, samt för att erhålla en längre hållbarhet.

\* Med hytt och gummilarvband

# KOMFORT



## RYMLIG OCH BEKVÄM HYTT

Genom att sätta föraren i centrum av dess designinitiativ utvecklade Yanmar konceptet "Universal Design" som ger dig bekvämlighet för ökad produktivitet. I kombination med ett ökat benutrymme förbättrar den förarens komfort och säkerhet. Styrorgan och brytare är ergonomiskt placerade för enkel åtkomst.

## LUFTKONDITIONERING

Som tillval kan Vi033-6 extrautrustas med luftkonditionering. Detta ger föraren möjligheten till en behaglig arbetsmiljö även under extrema väderförhållande.



## LUFTFJÄDRAT SÄTE SOM STANDARD

Vi033-6 är standardutrustad med ett luftfjädrat säte för att erbjuda optimal bekvämlighet för en maskin i denna viktclass. Fullt justerbart och med ett nackstöd reduceras kroppsspänning och trötthet.

# PRESTANDA



## NY GENERATION AV ELEKTRONISKT STYRD YANMAR-MOTOR

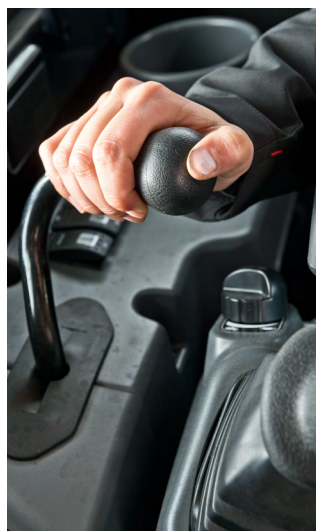
Med en uteffekt på 18,9 kW vid 2 200 varv/min är Yanmars motor 3TNV88-ESBV resultatet av vår kontinuerliga strävan att uppnå tekniska framsteg inom bränsleförbrukning och utsläpp. Med Vi033-6 prioriterar Yanmar miljön och bränslebesparingarna :

- + En ECU hanterar RPM enligt vridmomentet och optimerar motorbelastningen. Detta möjliggör bränslebesparing samtidigt som maskinens produktivitet ökar.
- + Ett Automatiskt tomgångssystem (som standard) minskar bränsleförbrukningen ytterligare genom att motorn återgår till tomgångskörning om föraren inte vidrör driftsspakarna under 4 sekunder.
- + Ett Eko-läge (som standard) styr effektivt motorhastigheten som sänks med 300 varv per minut, vilket tillåter en mycket låg förbrukning.

## VIPPS-HYDRAULSYSTEM (VI0 PROGRESSIVT 3-PUMPSYSTEM)

Vi033-6 är utrustad med ett VIPPS-hydraulsystem (Vi0 progressivt 3-pumpsystem). Detta hydraulsystems främsta kännetecken är användningen av 4 hydraulpumpar, 2 variabla displacementpumpar och 2 kugghjulspumpar (inklusive en för joystickar) för att leverera ett totalt flöde på så mycket som 105,6 l/min.

För att komplettera systemet använder Yanmar en styrventil baserad på VIPPS-principen, som samlar flödet från separata pumpar för att uppnå den optimala kombinationen av snabbhet, styrka, smidighet och balans. ViPPS-systemet möjliggör jämn och simultan prestanda för alla operationer, även vid körning, så att du har det ultimata arbetsverktyget.



# ENKEL ANVÄNDNING

## PROPORTIONALSTYRNING AV HJÄLPKRETSARNA

Standardutrustning för Vi033-6 innefattar en hjälphydraulkrets som drivs via en proportionalstyrning på joysticken som anpassar oljeflödet och -riktningen.

## ANDRA HASTIGHET

Brytaren för den andra hastigheten har även förflyttats till bladspaken för att underlätta maskinens användning.

**YANMAR**  
FULL PROTECT

# SÄKERHET

Vi033-6:s hyttstruktur uppfyller ROPS-certifieringen (Roll-Over Protective Structure, överrullningsskydd) såväl som FOPS (Falling Object Protective Structure, skydd mot fallande föremål) nivå 1.

## DET BÄSTA BOM- OCH ARMSKYDDET PÅ MARKNADEN

Vi033-6 har ett unikt och fullgott skydd för alla bom- och armcylindrar. Alla cylinderrör och kolvstänger är skyddade av en stålplatta av fjäderståltyp som drastiskt minskar den totala kostnaden för maskinens ägarskap.

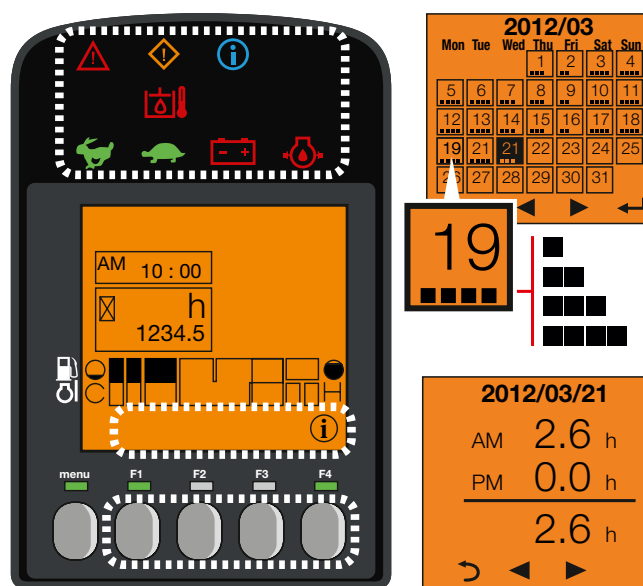


## LED-BELYSNING: EFFEKTIVITET OCH LÅG FÖRBRUKNING

För att arbeta säkert, effektivt och noggrant i mörker har Vi033-6 som standard 1 LED-lampa som sitter på bommens inre del.

## DIGITALT GRÄNSSNITT

Vi033-6 är utrustad med ett digitalt gränssnitt som i realtid informerar föraren om maskinens status. Skärmen på 3,3 tum är perfekt inbyggd i konsolen på höger sida med utmärkt synlighet. Gränssnittet ger kunden användbar information med hjälp av LED-lampor, eller indikationer om viktiga element såsom bränsleförbrukning, bränslemätare, kylvätsketemperaturmätare, etc... Gränssnittet hjälper kunden med underhållsintervall och att programmera sådana serviceintervall. Det fungerar även som ett diagnostiskt verktyg i händelse av fel, genom att sända en felkod och visa en informationsikon på skärmen.



# UNDERHÅLL

## ENKEL ÅTKOMST

Dagligt underhåll måste vara enkelt att genomföra. Det finns ett enkelt sätt att öppna motorhuvens på och den högra sidokåpan är monterad på ett gångjärn för att lätt kunna öppnas. Det ger åtkomst till alla viktiga delar: luftfilter, kompressor, kylare, tankpump, batteri, bränsletank, hydrauloljetankens generator, motoroljesticka, vattenavskiljare, kylvätskenivå osv... Ett platt golv underlättar rengöringen.



# UTRUSTNING

## [ STANDARDUTRUSTNING ]

### PRESTANDA

Motor 3TNV88-ESBV Yanmar diesel | Direktinsprutning | Motorstyrenhet (ECU) | Eko-läge | Automatiskt tomgångssystem | VIPPS hydraulsystem (ViO progressiv 3-pumpssystem) | Tredje krets med proportionerlig styrning till armändan | Extern hydraulisk oljemätare | 1 LED-lampa som är integrerad i bommen | Lång arm (1 470 mm).

### KOMFORT OCH ANVÄNDARVÄNLIGHET

LCD-gränssnitt | Justerbar och lutande stol med tygklädsel, tryckluftsfjädring och nackstöd | Justerbart handledsstöd | Fotstöd | Breda körpedaler | Vindruta med 2 fullt infällbara delar | Skjutbar dubbel sidoruta på höger sida | Transparent övre framdel | Vindrutetorkare | Vindrutespolare | Automatisk taklampa | Förvaringslådor | Hållare.

### SÄKERHET OCH HÅLLBARHET

Handräcken | Säkerhetsspak | Säkerhetsbälte med upprullningsdon | Nödhammare | Förankringspunkter | 3 speglar | Tuta | Bladcyllinderförsörjningsslang i två delar | Huvudströmbrytare | Komplettt skydd för alla cylindrar (bom, arm, och blad) | Slangar skyddade av nötningsbeständiga hylsor | Låsbara luckor.

### ÖVRIGT

Bränslemätare | Verktyglåda | Verktygssats | Fettspruta.

## [ EXTRAUTRUSTNING ]

### UTRUSTNING OCH PRESTATION

Stållarvband | Gummiplattor för stållarvband | Kort arm (1 220 mm) | Tredje & fjärde krets med justerbar proportionell styrning genom potentiometer | Hydraulkrets för gripskopa | Hydraulkrets 150 bar för hydrauliskt snabbfäste | Snabbfäste | Extra motvikt (+150 kg) | Bio-olja | 2 främre LED-arbetslampor (hytt och canopy) | 1 bakre LED-arbetslampa + 1 blinkande, roterande LED-lampa (fäst på hytt och canopy) | 1 blinkande, roterande LED-lampa fäst på hytt eller canopy | Varningslampa med magnetiskt fäste.

### KOMFORT OCH ANVÄNDARVÄNLIGHET

Luftkonditionering | Yanmar-stolskydd | Radio | Central smörjning | Dokumentationslåda.

### SKYDD OCH HÅLLBARHET

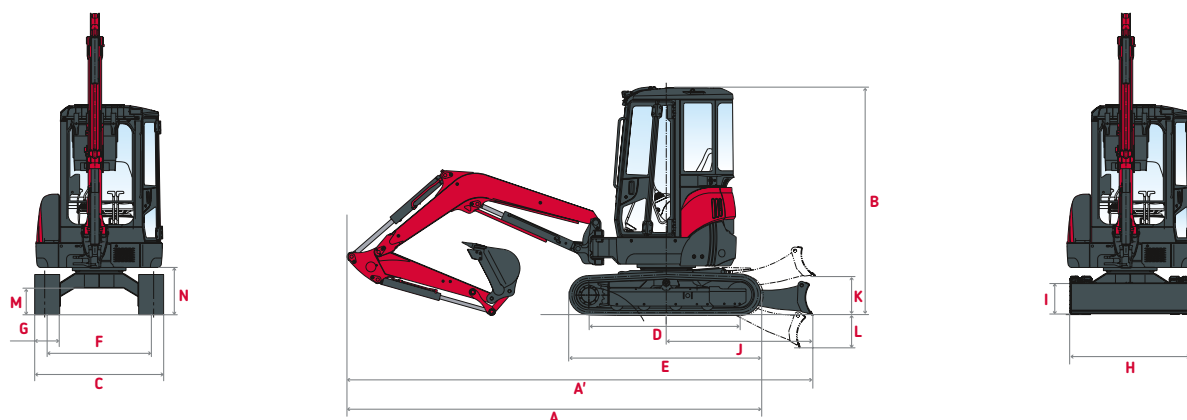
Slangbrottsventiler för att lyfta säkert + överbelastningsvarning | FOPS 1 främre skydd | Huvudströmbrytare för batteri | Stölskyddsenshet (nyckel / knappsats) | GPS-spårning | Rörelselarm.

## [ REDSKAP ]

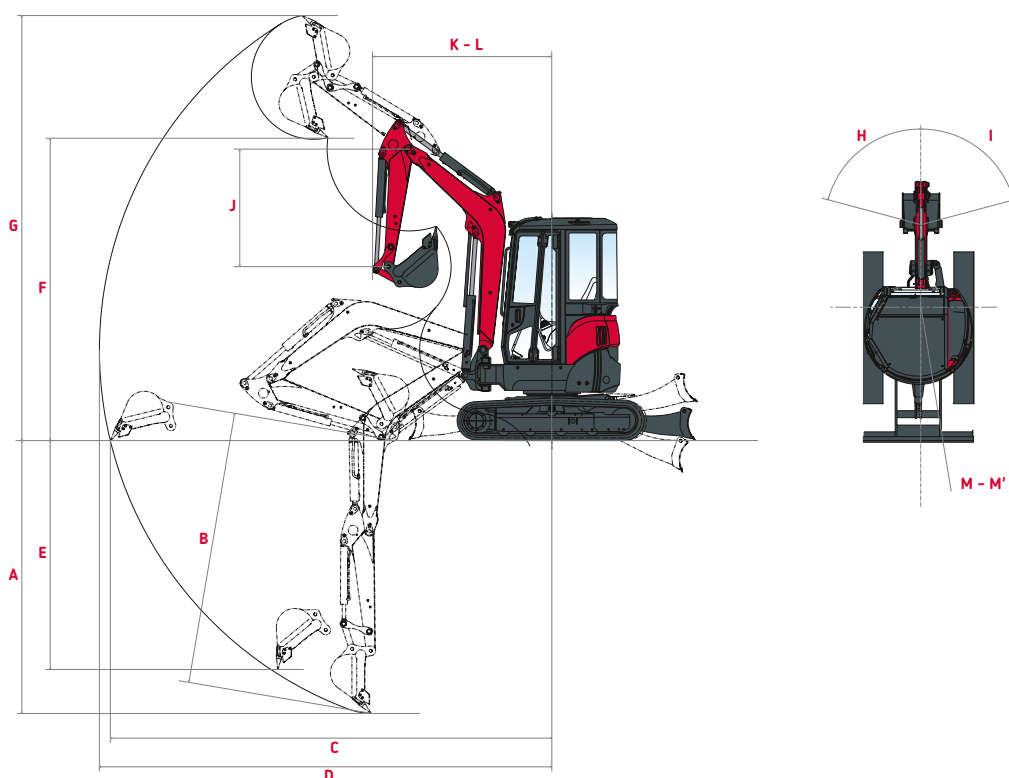
Yanmar tillhandahåller de tillbehör som passar dina behov och matchar de säkerhetsnormer som gäller i ditt land: mekaniskt snabbfäste, hydrauliskt snabbfäste, dikningskopa, svängskopa, grävsropa, hydraulisk hammare, tiltrotator..



# MÅTT



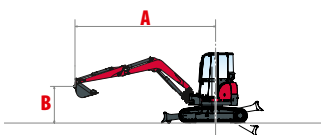
<b>A</b> Totalängd	4470 / 4510 * mm	<b>H</b> Total bladbredd	1550 mm
<b>A'</b> Totalängd med bladet baktill	4870 / 4910 * mm	<b>I</b> Total bladhöjd	330 mm
<b>B</b> Totalhöjd	2460 mm	<b>J</b> Bladavstånd	1480 mm
<b>C</b> Totalbredd	1550 mm	<b>K</b> Max. lyfthöjd över marken	375 mm
<b>D</b> Spårlängd på marken	1710 mm	<b>L</b> Max. sänkingsdjup från marken	325 mm
<b>E</b> Underredeslängd	2160 mm	<b>M</b> Minsta markfrigång	320 mm
<b>F</b> Spårvidd	1250 mm	<b>N</b> Minsta markfrigång under motvikt	550 mm
<b>G</b> Bandbredd	300 mm		



<b>A</b> Max. grävdjup – bladet lyft	2820 / 3070* mm	<b>H</b> Bomsväng till vänster	43°
<b>B</b> B Max. grävdjup – bladet sänkt	2950 / 3190* mm	<b>I</b> Bomsväng till höger	65°
<b>C</b> Max. grävräckvidd på mark	4730 / 4980* mm	<b>J</b> Armlängd	1220 / 1470* mm
<b>D</b> Max. grävräckvidd	4870 / 5110* mm	<b>K</b> Främre vändradie	2050 / 2120* mm
<b>E</b> Max. vertikal vägg	2290 / 2550* mm	<b>L</b> Främre vändradie med bomsväng	1840 / 1900* mm
<b>F</b> Max. avlastningshöjd	3160 / 3300* mm	<b>M</b> Bakre vändradie	775 mm
<b>G</b> Max. tipp höjd	4550 / 4720* mm	<b>M'</b> Bakre vändradie med extra motvikt	850 mm

\* Med lång arm.

# LYFTKRAFT



Tipplast, räknat över fronten



Tipplast, räknat över sidan 90°

## Standard motvikt, standard arm

Hytt						Canopy											
		Bladet på marken/Bladet över marken				Bladet på marken/Bladet över marken											
A	(A=)	Max.	3 m	2,5 m	2 m	Max.	3 m	2,5 m	2 m								
B																	
3 m	3 524	500/495	765*/605	610*/610*	610*/610*	-	-	-	-	475/465	765*/575	610*/610*	610*/610*	-	-	-	-
2,5 m	3 825	415/410	765*/525	510/505	715*/715*	-	-	-	-	390/385	765*/495	475/470	715*/715*	-	-	-	-
2 m	4 021	510/500	785*/465	490/485	855*/720	605/605	905*/905*	-	-	485/475	785*/440	455/450	855*/685	560/560	905*/905*	-	-
1 m	4 163	375/370	835*/415	445/440	1 185*/670	520/520	1 530*/855	-	-	350/345	835*/390	405/405	1 185*/630	475/475	1 530*/805	-	-
0 m	3 996	325/320	870*/415	410/405	1 305*/635	480/475	1 690*/805	585/580	2 175*/1 100	300/295	870*/390	375/370	1 305*/600	435/430	1 690*/755	525/515	2 175*/1 030
-1 m	3 464	365/355	955*/480	450/435	1 185*/605	580/570	1 565*/790	770/745	1 870*/1 040	335/325	955*/445	415/400	1 185*/570	535/525	1 565*/740	710/685	1 870*/970
-1,5 m	2 987	425/415	940*/555	-	-	575/560	1 255*/755	755/735	1 695*/1 010	390/380	940*/515	-	-	530/515	1 255*/710	695/670	1 695*/940

## Extra motvikt, standard arm

Hytt						Canopy											
		Bladet på marken/Bladet över marken				Bladet på marken/Bladet över marken											
A	(A=)	Max.	3 m	2,5 m	2 m	Max.	3 m	2,5 m	2 m								
B																	
3 m	3 524	570/560	765*/675	610*/610*	610*/610*	-	-	-	-	540/530	765*/645	610*/610*	610*/610*	-	-	-	-
2,5 m	3 825	475/470	765*/590	590/585	715*/715*	-	-	-	-	450/445	765*/560	555/550	715*/715*	-	-	-	-
2 m	4 021	565/555	785*/525	575/570	855*/810	710/710	905*/905*	-	-	540/530	785*/500	535/535	855*/770	665/665	905*/905*	-	-
1 m	4 163	425/420	835*/470	525/520	1 185*/760	625/625	1 530*/970	-	-	405/400	835*/445	490/485	1 185*/720	580/580	1 530*/920	-	-
0 m	3 996	385/380	870*/475	495/490	1 305*/725	585/580	1 690*/920	730/725	2 175*/1 265	355/355	870*/450	455/455	1 305*/685	540/535	1 690*/870	670/660	2 175*/1 190
-1 m	3 464	435/425	955*/550	535/515	1 185*/695	685/675	1 565*/905	915/890	1 870*/1 205	405/395	955*/520	500/480	1 185*/655	640/630	1 565*/855	855/830	1 870*/1 135
-1,5 m	2 984	505/500	940*/640	-	-	680/665	1 255*/870	900/880	1 695*/1 175	470/460	940*/605	-	-	635/620	1 255*/820	840/815	1 695*/1 105

## Standard motvikt, lång arm

Hytt						Canopy															
		Bladet på marken/Bladet över marken				Bladet på marken/Bladet över marken															
A	(A=)	Max.	3,5 m	3 m	2,5 m	2 m	Max	3,5 m	3 m	2,5 m	2 m										
B																					
3 m	3 815	490/480	730*/590	-	-	-	-	-	-	465/460	730*/565	-	-	-	-	-	-				
2,5 m	4 090	405/400	735*/515	545*/545	545*/545*	-	-	-	-	385/380	735*/490	545*/545*	545*/545*	-	-	-	-				
2 m	4 270	500/490	790*/455	525*/515	710*/710*	-	-	-	-	480/470	790*/430	500/490	710*/710*	-	-	-	-				
1,5 m	4 370	335/320	770*/530	525/525	800*/610	625*/715*	715*/715*	895*/895*	895*/895*	320/305	770*/510	500/500	800*/575	595/715*	715*/715*	895*/895*	895*/895*				
1 m	4 400	365/360	785*/405	470/460	890*/570	550/540	830*/830*	985*/985*	985*/985*	345/340	785*/380	445/440	890/540	520/510	830*/830*	985*/985*	985*/985*				
0 m	4 245	315/310	825*/405	350/345	1 025*/520	410/405	1 235*/635	480/475	1 560*/805	585/575	2 070*/1 095	295/290	825*/380	325/320	1 025*/485	380/375	1 235*/595	440/440	1 560*/755	530/525	2 070*/1 025
-1 m	3 760	350/345	890*/465	375/370	990*/500	445/425	1 215*/600	575/560	1 510*/780	760/735	1 890*/1 030	330/320	890*/440	350/345	990*/465	415/395	1 215*/560	535/525	1 510*/730	705/685	1 890*/955
-1,5 m	3 340	405/400	910*/535	-	-	445/445	1 070*/585	560/545	1 325*/740	740/715	1 690*/990	380/375	910*/500	-	-	415/415	1 070*/545	525/505	1 325*/690	685/665	1 690*/920

## Extra motvikt, lång arm

Hytt						Canopy															
		Bladet på marken/Bladet över marken				Bladet på marken/Bladet över marken															
A	(A=)	Max.	3,5 m	3 m	2,5 m	2 m	Max	3,5 m	3 m	2,5 m	2 m										
B																					
3 m	3 815	545/535	730*/655	-	-	-	-	-	-	520/510	730*/625	-	-	-	-	-	-				
2,5 m	4 090	455/450	735*/570	545*/545*	545*/545*	-	-	-	-	435/430	735*/545	545*/545*	545*/545*	-	-	-	-				
2 m	4 270	545/540	790*/510	585/575	710*/710*	-	-	-	-	525/520	790*/485	560/550	710*/710*	-	-	-	-				
1,5 m	4 370	380/365	770*/585	585/585	800*/680	700/715*	715*/715*	895*/895*	895*/895*	365/350	770*/560	560/560	800*/650	670/715*	715*/715*	895*/895*	895*/895*				
1 m	4 400	410/405	785*/460	530/525	890*/640	625/615	830*/830*	985*/985*	985*/985*	390/385	785*/435	510/500	890*/610	595/585	830*/830*	985*/985*	985*/985*				
0 m	4 245	365/360	825*/460	410/405	1 025*/590	485/480	1 235*/720	570/570	1 560*/920	715/705	2 070*/1 260	345/340	825*/440	385/385	1 025*/560	455/450	1 235*/685	535/530	1 560*/870	660/655	2 070*/1 190
-1 m	3 760	405/400	890*/530	435/430	990*/570	515/500	1 215*/885	665/655	1 510*/895	890/865	1 890*/1 190	385/375	890*/500	410/405	990*/540	485/470	1 215*/645	630/620	1 510*/845	835/810	1 890*/1 120
-1,5 m	3 340	470/460	910*/610	-	-	520/515	1 070*/675	655/640	1 325*/855	870/845	1 690*/1 155	445/435	910*/575	-	-	490/485	1 070*/635	615/600	1 325*/805	815/795	1 690*/1 085

[ Informationen i den här tabellen representerar lyftkapaciteten i enlighet med IOS 10567. Den omfattar inte skopans vikt och motsvarar 75 % av den maximala, statistiska tipplasten av 87 % av den hydrauliska lyftkapaciteten. Information markerad med \* är de hydrauliska gränserna för lyftkraften. ]

# TEKNISKA SPECIFIKATIONER

## [ VIKT +/- 2 % (EN-STANDARD) ]

	Transportvikt	Driftvikt	Marktryck (driftvikt)
Canopy / gummilarvband	3 080 kg	3 155 kg	0,297 kgf/cm <sup>2</sup>
Canopy / ställarvband	3 180 kg	3 255 kg	0,308 kgf/cm <sup>2</sup>
Hyttversion / gummilarvband	3 200 kg	3 275 kg	0,308 kgf/cm <sup>2</sup>
Hyttversion / ställarvband	3 300 kg	3 375 kg	0,317 kgf/cm <sup>2</sup>
Med extra motvikt		+ 150 kg	-

## [ MOTOR ]

Typ	3TNV88-ESBV
Bränsle	Diesel
Nettöeffekt	18,5 kW / 24,8 HP vid 2 200 varv/min
Bruttöeffekt	18,9 kW / 25,3 HP vid 2 200 varv/min
Slagvolym	1 642 l
Maximalt vridmoment	85.5 – 94.5 N.m
Kylning	Vattenkylning
Startmotor	12 V - 1.7 kW
Batteri	12 V – 65 Ah
Generator	12 V – 55 A

## [ HYDRAULSYSTEM ]

Maximalt tryck	210 bares
1 dubbelkolvpump med variabelt flöde	2 x 37.4 l/min
1 kugghjulspump	20.9 l/min
1 kugghjulspump för styrledning	9.9 l/min

Kraftuttag	Uppmätta data vid max motorvarvtal	
	Tryck	Flöde
2-vägs	0 – 210 bar	53.8 – 1 l/min
1-vägs	0 – 210 bar	37.4 - 1 l/min

 Oljeflödet minskar då trycket ökar

## [ PRESTANDA ]

Körhastighet	2.7 / 4.5 km/h
Rotationshastighet	10,5 varv/min
Grävkraft (kort arm/ lång arm)	18.1kN / 16.1 kN
Grävkraft (skopa)	29.9 kN
Lutningsförmåga	30°
Ljudnivå (2000/14/CE&2005/88/CE)	Lwag: 94 dBA ; Lpag: 82 dBA

## [ UNDERREDE ]

Antal topprullar	1
Antal bottenrullar	4
Spårspännssystem	Fettoylinder

## [ KAPACITET ]

Bränsletank	41 l
Kylvätska	4.2 l
Motorolja	7.3 l
Hydraulkrets	62 l
Hydraultank	40 l

## PERIODISKT UNDERHÅLL

[ Byte motorolja och filter: 50 timmar (första)/500 timmar (andra) ] [ Byte oljefilter: 250 timmar ] [ Byte hydrauloljafilter: 1 000 timmar ]  
[ Byte hydrauloljeretursfilter: 50 timmar (första)/500 timmar (andra) ] [ Byte kylvätska: 2 000 timmar ]



**YANMAR**



Yanmar Compact Equipment EMEA

SE\_VI033-6\_0222



[www.yanmar.com](http://www.yanmar.com)