



YANMAR

Vi012-2A

MINIGRÄVMASKIN



Arbetsvikt

1 245 kg

Motor

3TNV70-WBVB

Rivkraft

5,8 kN

Brytkraft

13,9 kN

BÄST HELT ENKELT



KOMPAKT

Här är formen för enkelt och effektivt arbete i begränsade utrymmen. Med breddningsbart underrede och en total bredd på 1 meter är ViO12-2A en ihärdig arbetsmaskin lämpad för situationer som innefattar trånga utrymmen som t.ex. vid anläggning av husgrunder, inomhusrenovering, rördragning och markanläggning.



ERGONOMI

Användningen av styrspakar på båda sidorna av sätet gör det möjligt att förbättra förarens arbetsställning, vilket ökar komforten under arbetet.



YANMAR-MOTOR

YANMAR TNV-motorn har utformats för att kombinera stor kraft och renare utsläpp. Med en effekt på 9,2 kW möter den EU-kommissionens utsläppsstandarder.



PRESTANDA

Kraftledningens kvalitet säkerställer utmärkt prestanda samtidigt som den optimala kombinationen av ViO12-2A:s grävkrafter och arbetscykler garanterar exceptionell produktivitet.



SEKUNDÄR KÖRHASTIGHET

Den sekundära körhastighetsbrytaren är tillgänglig som standard, vilket gör att maskinen kan färdas upp till 4 km/tim. Denna brytare är placerad nära färdspakarna.



STABILITET

ViO12-2A har en arbetsvikt på 1 245 kg och det längsta underredet, 1 440 mm, i sin klass. Detta innebär en rejält ökad komfort för föraren. Körningen blir mjukare och förarens produktivitet ökar.



KOMPAKT

VIO12-2A ÄR EN ÄKTA ZERO TAIL SWING-GRÄVMASKIN

- + Breddningsbart underrede : den främre delen av den övre ramen är inte bredare än larvbanden.
- + Indraget underrede: maskinens bakdel överstiger endast 85 mm.
- + Minsta främre svängradie med bomsväng: 1080 mm.
- + Bakre svängradie: endast 650 mm.
- + Det indragna underredets bredd reducerad till 830 mm.

FÖRDELAR FÖR ANVÄNDAREN

- + Enkel åtkomst i trånga utrymmen och möjlighet att arbeta längs en vägg.
- + Maskinen är perfekt anpassad för husrenoveringar.
- + ViO-konceptet gör det möjligt för föraren att arbeta utan att behöva ha uppsikt över maskinens bakända: säkerhet och produktivitet.



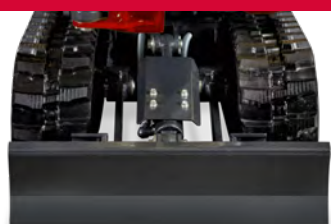
UNIKT KONCEPT MED BREDDNINGSBART UNDERREDE

- + Minskat spel mellan gliddelarna: ingen jordupbyggnad under underredets utvidgning.
- + Hög tillförlitlighet under lång tid.
- + ViO12-2A är extremt stabil tack vare användningen av ett breddningsbart underrede och bra viktfordelning.

ENKELT HOPFÄLLBART

FÖRLÄNGNINGSBART BLAD

De gångjärnsförsedda bladförlängningarna permanent fastsatta på bladet. Inga verktyg behövs för att snabbt byta position. Ingen risk för att bladförlängningarna ska lossna.



Indraget underrede: **830 mm**



Breddningsbart underrede: **1 000 mm**





UTFORMNING

STYRSPAKAR

FÖRBÄTTRAD ERGONOMI

ViO12-2A är utrustad med styrspakar på båda sidorna av sätet :

- + Förbättring av förarens arbetsställning.
- + Ökad komfort.
- + Bättre kontroll över maskinens rörelser.
- + Ökad produktivitet och precision.

ENKELHET OCH ROBUSTHET

Yanmar har valt att använda samma beprövade styrspakar som för sina tyngre minigrävmaskiner. Detta välfungerande system erbjuder följande :

- + Lägre risk för skador och stilleståndstid.
- + Längre hållbarhet.



STABILITET

ViO12-2A har en arbetsvikt på 1 245 kg och det längsta underredet, 1 440 mm, i sin klass. Maskinen är stabilare med tunga laster eller tung utrustning. Det här är väldigt viktigt för tillämpningar med denna typ av minigrävmaskin, t.ex. vid rivning.



UNDERHÅLL

ENKEL ÅTKOMST

En stor motorhuv ger snabb åtkomst till huvudkomponenterna och stålskyddet på vänster sida, som enkelt kan tas bort, ger åtkomst till filtret.

BÄSTA KOMPONENTERNA

Alla ViO12-2A-komponenter är utformade för att göra maskinen pålitlig, hållbar och i stånd att utföra krävande arbeten.

PRESTANDA

MOTOR

Vi012-2A är utrustad med en Yanmar-dieselmotor 3TNV70 som genererar en effekt på 9,2 kW och har ett vridmoment på 52 Nm. Detta ger maskinen en klart förbättrad prestanda.

HYDRAULIK

Yanmar, till skillnad från industristandarder för denna kategori av maskiner, använder en variabel axialpump som anpassar flödet och trycket till lasten, vilket ger en mjukare drift och ökad komfort för föraren. Pumpflödet på 2 x 11 l/min. och dess höga arbetstryck (210 bar) ger även maskinen en ökad produktivitet och snabbare rörelsehastighet.



KINEMATIK

KUNDFÖRDELAR



BÄTTRE PRESTANDA

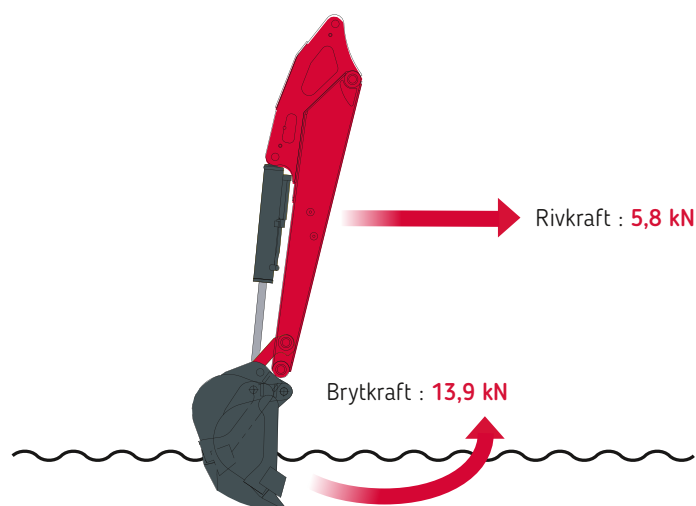


MINSKADE CYKELTIDER



FÖRBÄTTRAD PRODUKTIVITET

Tipphöjd : 2 370 mm



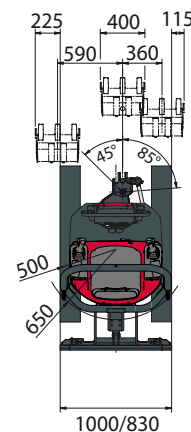
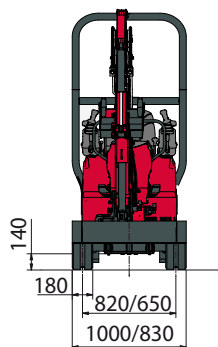
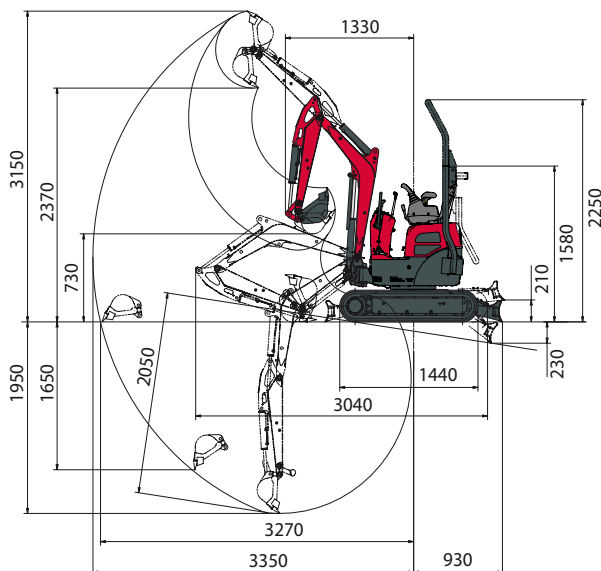
Vertikalt grävdjup : 1 650 mm

Grävdjup : 1 950 mm



MÅTT

A Totallängd	3 040 mm	H Total bladbredd	1 000/830* mm
B Totalhöjd	1 580/2 250mm**	I Total bladhöjd	210 mm
C Totalbredd	1 000/830* mm	J Bladavstånd	940 mm
D Spårlängd på marken	1 120 mm	K Max. bladhöjd över marken	210 mm
E Underredeslängd	1 440 mm	L Max sänkingsdjup med bladet	230 mm
F Spårvidd	820/650 mm	M Minsta markfrigång	140 mm
G Bandbredd	180 mm	M' Markfrigång under motvikt	370 mm



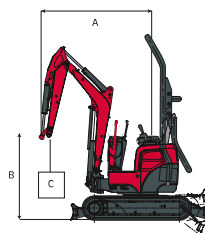
N Max. grävdjup – bladet lyft	1 950 mm	U Bom förskjutningsbas till vänster	45°
O Max. grävdjup – bladet sänkt	2 050 mm	V Bom förskjutningsbas till höger	85°
P Max. grävräckvidd på mark	3 270 mm	W Armlängd	980 mm
Q Max. grävräckvidd	3 350 mm	X Minsta främre svängradie	1 330 mm
R Max. vertikal vägg	1 650 mm	Y Minsta främre svängradie med bomsväng	1 080 mm
S Max. avlastningshöjd	2 370 mm	Z Bakre svängradie	650/780 mm*
T Max. tipp höjd	3 150 mm		

*Med reservation för tekniska ändringar. Mått i mm med standard Yanmar-skopa.

LYFTKAPACITET

Tipplast, räknat över fronten

Tipplast, räknat över sidan 90°



N : Indraget underrede
W : Utvidgat underrede

A	Bladet på marken												Bladet ovanför marken											
	Max.		2,5 m		2 m		1,5 m		Max.		2,5 m		2 m		1,5 m									
B	W	N	W	N	W	N	W	N	W	N	W	N	W	N	W	N								
2,0 m (2,55)	*185	115	*185	*185	120	*190	*185	145	*185	-	-	-	*185	110	*185	*185	120	*190	*185	145	*185	-	-	-
1,5 m (2,8)	125	95	230	155	120	*205	*205	165	*205	-	-	-	125	90	160	155	115	*205	205	160	*205	-	-	-
1,0 m (2,85)	115	90	*230	145	115	*240	200	160	*270	*380	255	*370	115	85	145	145	110	180	200	155	*265	380	245	*365
0,5 m (2,9)	110	85	*245	145	100	*270	195	150	*345	305	210	*550	110	80	130	145	100	170	195	145	230	305	200	355
0 m (2,8)	115	85	*260	140	100	*305	185	140	*385	275	205	*600	115	80	140	135	100	175	185	140	230	270	200	335
-0,5 m (2,7)	125	90	*280	145	105	*305	180	135	395	260	210	615	125	90	155	140	100	165	175	130	215	260	200	330

[Informationen i dessa tabeller representerar lyftkapaciteten i enlighet med ISO standard 10567. De motsvarar 75 % av den maximala statistiska tipplasten eller 87 % av den hydrauliska lyftkapaciteten. Information markerad med * är de hydrauliska gränserna för lyftkraften.]

TEKNISKA SPECIFIKATIONER

[VIKT+/- 2% (EN-STANDARD)]

	Vikt	Marktryck
Arbetsvikt (gummilarvband)	1 245 kg	0,28 kg/cm ²
Transportvikt (gummilarvband)	1 170 kg	0,26 kg/cm ²

[MOTOR]

Typ	3TNV70-WBVB
Standard	Stage V
Bränsle	Diesel
Nettöeffekt	9,2 kW (vid 2 000 varv/min)
Bruttöeffekt	9,3 kW (vid 2 000 varv/min)
Slagvolym	0,854 l
Maximalt vridmoment	48,4 - 52 N.m (vid 1 600 varv/min)
Kylning	Kylvätska
Startmotor	12V - 1,1 kW
Batteri	12V - 36 Ah
Generator	14V - 8,5 A

[HYDRAULIK]

Maximalt tryck	210 bar
1 dubbelkolvpump med variabelt flöde	2 x 11 l/min
1 kugghjulspump	6 l/min

Kraftuttag	Teoretiska data vid 2 000 varv/min	
1-vägs	Tryck	Oljeflöde
	0-190 bar	24.5 - 9,3 l/min

 Oljeflödet minskar då trycket ökar

[PRESTANDA]

Körhastighet	2,1-4 km/tim
Rotationshastighet	10 varv/min
Rivkraft	5,8 kN
Dragkraft	13,9 kN
Dragkraft (1:a hastighet)	9,2 kN
Gradförmåga	25°
Ljudnivå (2000/14/EG och 2005/88/EG)	Lwa = 89 dBA ; Lpag = 73 dBA

[UNDERVAGN]

Antal topprullar	1
Antal bottenrullar	3

[KAPACITET]

Bränsletank	12 l
Kylvätska	2,5 l
Motorolja	2,8 l
Hydraulkrets	14,3 l
Hydraultank	7,4 l

SERVICEINTERVALLER

[Byt motorolja och filter : 50 timmar (första) / 500 timmar (andra)] [Byt bränslefilter : 250 timmar] [Byt hydrauloljafilter : 50 timmar (första) / 500 timmar (andra)] [Byt hydrauloljafilter : 1 000 timmar] [Byt kylvätska : 2 000 timmar]



YANMAR



Yanmar Compact Equipment EMEA

SE_VI012-2A_0522



www.yanmar.com

***BUILDING
WITH YOU***