



YANMAR

B95W

KOMPAKT HJULGRÄVARE



| | |
|--------------|----------------------------|
| Tjänstevikt | 9 100 – 9 500 kg |
| Motor | Deutz TCD 3.6 L4 EU steg V |
| Motoreffekt | 74,4 kW (101 HP) |
| Körhastighet | 0-36 km/h |
| Brytkraft | 53,2 kN |
| Grävkraft | 42,6 kN |
| Grävdjup | 4 080 mm |

DEN BÄSTA PARTNERN FÖR DIN FRAMGÅNG





HÖG PRESTANDA

B95W är en mycket effektiv maskin som klarar arbetsuppgifter förbehållna maskiner i högre viktklasser. Tack vare sin enorma lyftkapacitet och precisa hydraulsystem kan denna 9 tons-maskin transportera och placera särskilt tung last på byggnadsarbetsplatsen. Maskinen har mycket goda logistiska egenskaper vilket gör den mycket intressant vid byggarbeten och speciellt vid vägarbeten. När den är utrustad med en gripskopa kan den vid trädgårds- och landskapsanläggning användas till att hantera och lasta trädgårdsprodukter.



TOPPMODERN MOTOR

B95W drivs av en fyrcylindrig turboladdad steg V-kompatibel motor, är utrustad med DPF och laddningskylare som standard, och sätter därmed standarden för bränsleeffektivitet och miljövänlig drift. Common rail-teknik och direktinsprutning maximerar prestandan och erbjuder föraren full kontroll.



UNIK "SMART CONTROL"

B95W är utrustad med Yanmars operativsystem Smart Control i standardutförande. Systemet gör att föraren kan justera maskinens kraft beroende på vad som ska göras. Den här flexibiliteten maximerar produktiviteten, optimerar cykeltider och garanterar enastående prestanda.



ENKEL DRIFT

Tack vare införandet av intuitiva förartekniker som multifunktionella joysticks, fingerspetsstyrning och Smart Control är B95W enkel och bekväm att hantera - den perfekta kombinationen för en mycket produktiv arbetsdag.



ENKELT UNDERHÅLL

Smart design, stora servicedörrar och enkel åtkomst till motorrummet gör att dagliga underhållskontroller enkelt och säkert kan utföras från marken.



RYMLIG OCH BEKVÄM HYTT

Hytten i B95W har utformats med föraren i åtanke och är rymlig, bekväm och tyst. De ergonomiskt placerade kontrollerna, de tydligt organiserade displayerna och klassledande sikt, utgör den perfekta miljön för säker och effektiv styrning.



PÅLITLIG DRIVLINA

Tack vare pålitliga, kraftiga komponenter behöver förare inte längre välja mellan kraft och kompakthet. Komplicerade arbetsuppgifter kan enkelt utföras – även i trånga utrymmen !



MÅNGSIDIG OCH FLEXIBEL

B95W kan skräddarsys med en mängd olika tillval och tillbehör för att säkerställa att den perfekt passar till användningsområdet. Från byggarbeten och markarbeten till rördragning och motorvägsunderhåll, det finns ett tillbehör till nästan varje arbetsuppgift.

KRAFT, PRESTANDA OCH PRODUKTIVITET



B95W har den perfekta kombinationen av kraft och precision och använder nästa generations teknik för att maximera prestanda och minimera miljöpåverkan. Mångsidig, flexibel och designad med föraren i åtanke, lovar den att leverera över alla förväntningar - oavsett användningsområde.

DRA NYTTA AV DEN SENASTE MOTORTEKNIKEN

B95W är utrustad med en mycket effektiv dieselmotor som erbjuder en imponerande kraft och prestanda samtidigt som EU:s steg V-utsläppsregler uppfylls. För att uppnå en betydande minskning av partikelutsläpp har motorn en låg miljöpåverkan.

LÅGA EMISSIONER, GOD BRÄNSLEEKONOMI

- + EU steg V-motorn ger ööverträffad prestanda och uppnår en imponerande bränsleekonomi
- + Med ett dieselpartikelfilter (DPF) som standard får användarna lägre servicekostnader
- + Förbättrad efterbehandling av avgaser, som utgörs av förbättrade förbrännings-/insprutningssystem och en dieseloxidkatalysator (DOC), minskar föroreningarna med upp till 90 %
- + Modulen selektiv katalytisk reduktion (SCR) säkerställer att rätt mängd och andel AdBlue-vätska injiceras för att bryta ner NOx till vatten och giftfritt kväve.





HYDROSTATISK TRANSMISSION

Hydrostatisk högtrycksöverföring säkerställer maximal produktivitet tack vare hydrostatisk drivteknik – vilket ger smidig krafttillförsel utan onödiga dragavbrott.

ARBETSHYDRAULIK

Tack vare de fyra oberoende hydraulikretsarna ökar B95W hjulgrävare sitt användningsområde då flera tillvalsutrustningar

kan användas. Föraren kan använda en tiltrotator med hydraulisk snabbkoppling och hydrauldrivna verktyg som sorteringsgrip, asfaltskärare eller fräsar. Styrkretsarna kan användas samtidigt, de påverkar inte varandra.

Som standard kan också skopcyllindern stängas av och överföra oljeflödet till en hydraulisk snabbkoppling vid armändan. Detta ger full flexibilitet och kraft till vilket redskap du än vill använda.



KLASSLEDANDE STABILITET

Tack vare unik axeldesign (med 11,5° pendelvinkel), minimal svängradie, sidmonterad motor och låg tyngdpunkt garanteras förarna klassledande stabilitet (speciellt vid kranarbeten) – även med bommen helt utsträckt.

- + Den klassledande stabiliteten är exceptionell för en maskin i den storleksklassen och kan förbättras ytterligare vid val av de däck som finns som tillval eller extra motvikt.
- + Alla cylindrar har ändlägesdämpning för vibrationsfritt arbete.

KOMPAKTHET



VARIANTER MED TVÅDELAD BOM FÖR EN REDUCERAD SVÄNGRADIE

B95W är utrustad med en tvådelad bom som standard, vilket ger en utmärkt manövrerbarhet och imponerande koordination.

Föraren kan till och med föra skopan tillbaka längs med chassit eller bladet - perfekt för att undvika hinder.

En förlängd sticka (2 200 mm) finns som tillval som ytterligare ökar räckvidden.



HASTIGHET OCH RÖRLIGHET



En hastighet på 36 km/h, variabelt drivsystem, låg bränsleförbrukning och bekväm hytt, gör det enkelt att förflytta sig mellan olika ställen på arbetsplatsen. Det minskar behovet av dyra logistiklösningar och maximerar förarens drifttid.

- + Hydrostatisk drivning, oberoende av arbetshydrauliken, kan användas som ett extra bromssystem vid förflyttning mellan arbetsplatser.
- + En max. hastighet på 36 km/h möjliggör snabb och effektiv vägkörning.
- + Körautomatik tillsammans med en extra gaspedal för små, precisa förflyttningar av maskinen ger total flexibilitet till föraren.

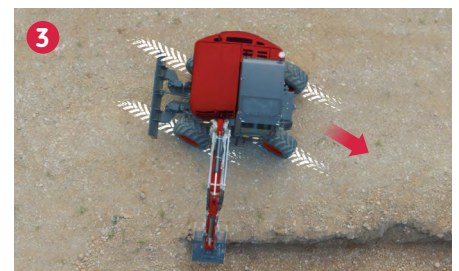
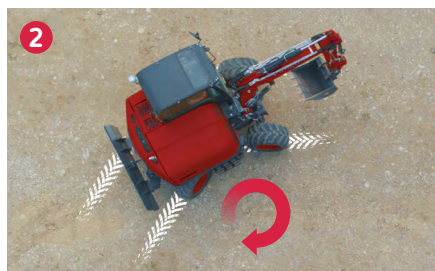
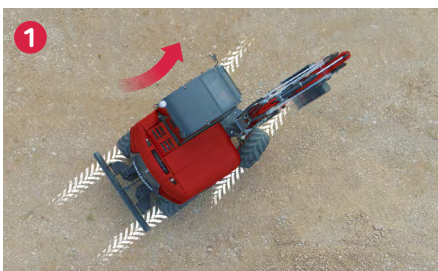
TAR SIG FRAM I ALL TERRÄNG

Tack vare innovativ design och klassledande markfrigång (320 mm) passar B95W för alla terrängar.

TRE STYRLÄGEN

B95W kan utrustas med Yanmars fyrhjulsstyrning som tillval. Via Smart Control-panelen i förarhytten kan föraren välja:

- 1 Framhjulstyrning (perfekt på väg)
- 2 Fyrhjulstyrning (ger en liten vändradie på tränga arbetsplatser)
- 3 Krabbstyrning (för parallella rörelser).



ETT BRETT URVAL AV DÄCK

Beroende på användningsområde kan B95W utrustas med ett urval av olika däck för att uppfylla förarens behov - enkeldäck, lågtrycksdäck, tvilling- eller breddäck.

KOMFORT

RYMLIG HYTT

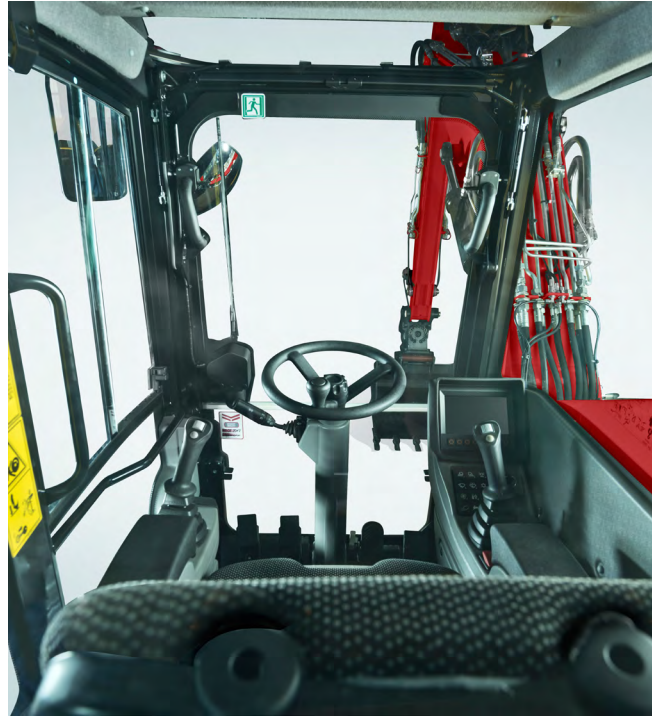
Hytten i B95W är rymlig och bekväm och har utformats med föraren i åtanke. Försätet är fullt justerbart, rör sig oberoende och ger en utomordentlig arbetsmiljö.

ERGONOMISK DESIGN

Från en central position får föraren kortfattad systeminformation från en display som är tydlig, lättnavigerad och som utformats med ett ikonliknande utseende precis som i en smarttelefon. Den antireflekerande skärmen, 7 tum, är väldesignad, perfekt placerad och används också som monitor för B95Ws backkamera.

STOR KNAPPSATS

Extra breda trycktytor för enkel manövrering även för den som bär handskar!



ENKEL ANVÄNDNING

OPERATIVSYSTEMET SMART CONTROL

Precis som alla Yanmars hjulgrävare är B95W utrustad med nästa generations Smart Control-teknik. Det patenterade systemet tillåter snabb och intuitiv maskinmanövrering och förbättrad maskinöversikt. Viktiga funktioner :

- + Stor, tydlig display för övervakning av data i realtid
- + Intuitiva och ergonomiska kontroller
- + Full kontroll över första, andra och tredje hydrauliska styrkretsen
- + Inställningar som går att anpassa för varje enskild förare

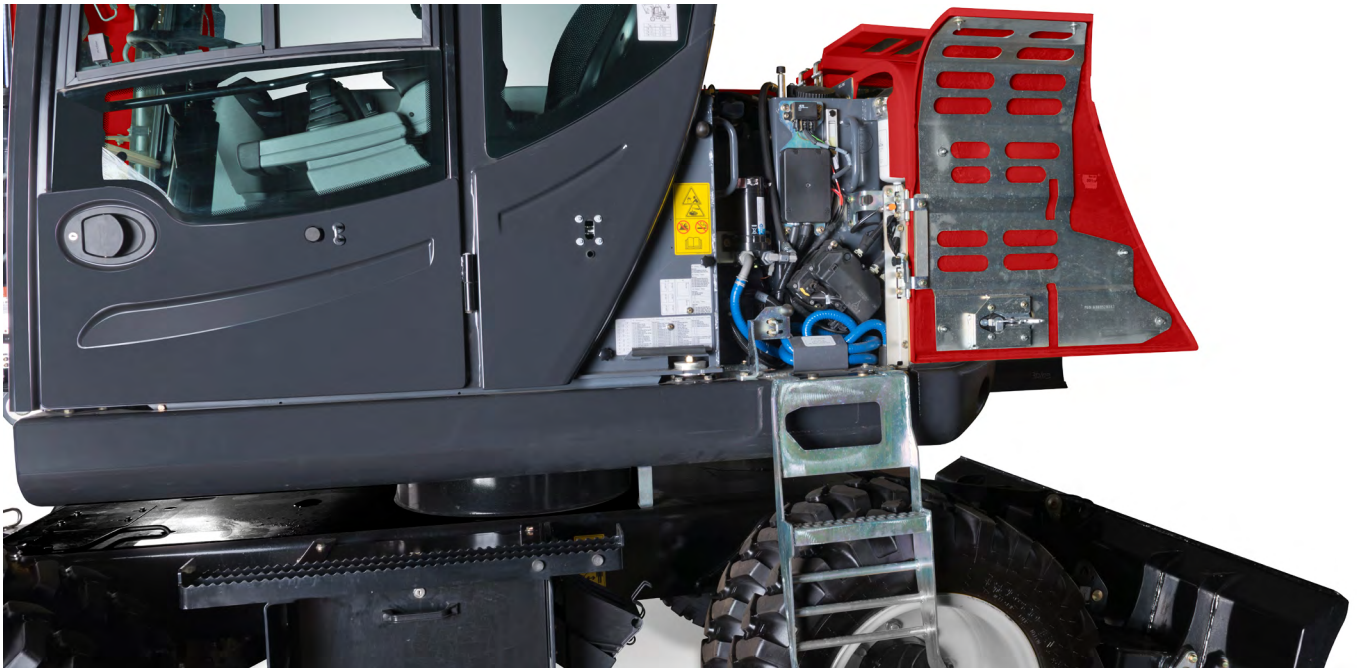
FINGERSPETSSTYRNING

Med precis fingerspetsstyrning kan föraren reglera oljeflödet (från noll till full). Ett tumhjul på styrspaken erbjuder ett snabbt och enkelt sätt att växla mellan hydrauliska funktioner.

ANPASSNINGSBARA KONTROLLER

B95W är utrustad med ISO-kontroller som standard, men SAE-kontroller kan specificeras som tillval. Modellbytet kan enkelt väljas och aktiveras via LCD-skärmen.

SÄKERHETSKRITISKA FUNKTIONER



BACKKAMERA

B95W är utrustad med en toppmodern backkamera som standard som kan konfigureras för att precis passa varje enskild förarens behov. Detta förbättrar sikten från hytten och maximerar därmed säkerheten genom att förebygga risken för kollisioner.

AUTOMATISK BRÄNSLEPUMP

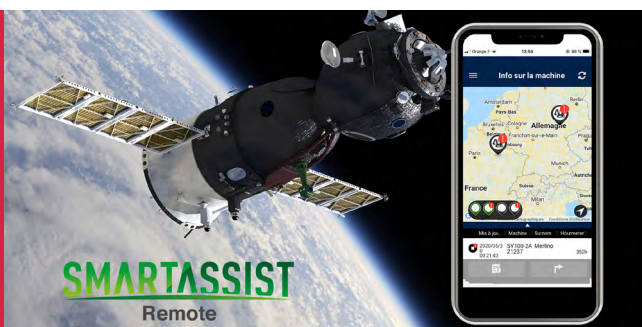
Som tillval finns en helt ny automatisk bränslepump som användaren kan välja som tillval. Pumpen är utrustad med en nivåsensor som stoppar den när bränsletanken är full. Detta möjliggör tankning med en knapptryckning - snabbt, säkert och enkelt.

LÄTTSKÖTT UNDERHÅLL

Servicebehovet har beaktats i hela B95Ws design. Därför finns en servicebox med det centrala elsystemet inbyggt i serviceluckan. Detta gör det enkelt att komma åt reläer och säkringar från marken.

Serviceluckan kan öppnas utan verktyg och har en inbyggd förlängningsbar steg (försedd med gummiskydd). Det finns inga viktiga hydrauliska komponenter monterade under hytten. Hytten behöver därför inte tippas.

Tack vare Yanmars SmartAssist-Direct diagnosverktyg vidarebefordras underhållsinformation och -behov automatiskt till mekanikern. Detta minimerar diagnoskrav och ger omfattande insikt i reservdelsbehov, driftshistorik, felsökning och feldiagnostik.



SMARTASSIST REMOTE

SmartAssist Remote är Yanmars nästa generations system för hantering av fordonsparken. Genom att utnyttja den senaste telematikttekniken går det att i realtid se utrustningens plats och status. Detta ger total kontroll och gör att fordonsparkens chefer kan hantera sina tillgångar på distans (via en dator eller smarttelefon).

SKRÄDDARSYDD FÖR DIG

B95W är redan i standardutförande utrustad med flera funktioner, men den kan också konfigureras för att uppfylla olika kunders specialkrav; som landskapsarkitekters, väg- och vattenbyggnadsentreprenörers, affärsverks och kommuners. Från färg till val av bom, blad eller däck till skopor och hydrauliska redskap, B95W kan skräddarsys perfekt för att passa ditt företags behov.



BOMVARIANTER

Det finns en rad olika bomalternativ för att exakt passa användningsområdet :

- + TPA-bom, med standardsticka 2 000 mm och förlängd sticka 2 200 mm
- + Rund bom, med sticka 1 650 mm
- + Monoblock-bom, offset-bom 850 mm, med sticka 2 000 mm

STYRNING

B95W har tre styrlägen för att passa en mängd olika användningsområden, som det är enkelt att växla emellan tack vare inbyggd Smart Control :

- + Framhjulstyrning för snabb körning på väg
- + Fyrhjulstyrning för snäva vändcirklar
- + Krabbstyrning för parallella rörelser

STABILITET

För att maximera stabiliteten, särskilt vid tunga grävningsarbeten eller vid körning i ojämn terräng, kan B95W utrustas med ett brett urval av tillval :

- + Främre schaktblad
- + Stabilisatorer
- + Stödblad

NIVELLERING

Schaktbladets flytfunktion (som finns som tillval) underlättar nivellering av marken, igenfyllning och uppstädning.

DÄCKALTERNATIV

- + Enkeldäck 500/45-20Alliance
- + Enkeldäck 500/45-20Mitas
- + 315/70R22.5 Bandenmarkt tire tread Delcora SGX-1
- + 275/70 R22.5 Bandenmarkt Profil Excavator

REDSKAP

För att maximera produktiviteten erbjuder Yanmar ett brett utbud av redskap för byggarbeten, rördragning, väg- och vattenarbeten, landskapsarbeten och jordbruksarbeten. Tack vare sitt unika hydraulsystem och hjälpkretsar kan redskap manövreras och bytas med en knapptryckning .

DE VIKTIGASTE REDSKAPEN ÄR :

- | | | | |
|----------------------------------|------------------------|---------------------|---------------|
| + Mekaniskt snabbkopplingssystem | + snabbkopplingssystem | + Lättmaterialsropa | + Svängsropa |
| + Hydrauliskt | + Powertilt | + Standardsropa | + Brytare |
| | + Tiltrotatorer | + Dikessropa | + Pallgafflar |



LYFTKAPACITET



Blad nere



Blad uppe



Tippbelastning,
frontlyft



Tippbelastning,
sidlyft 90°

TPA-bom med sticka 2 000 mm

| | | D | | | | | | | | | |
|--------|--------|-----|-----|-----|-----|------|-----|-----|-----|----|----|
| | | 3 m | 4 m | 5 m | 6 m | 7 m. | | | | | |
| | | | | | | | | | | | |
| H | 3,0 m | -- | -- | 2,6 | 2,3 | 1,7 | 1,6 | 1,5 | 1,0 | -- | -- |
| | 1,5 m | 4,1 | 3,5 | 2,6 | 2,3 | 2,1 | 1,6 | 1,5 | 1,0 | -- | -- |
| | 0,0 m | 3,4 | 3,3 | 2,2 | 2,2 | 1,3 | 1,5 | 0,9 | 1,0 | -- | -- |
| | 0,0 m | 4,5 | 2,7 | 2,7 | 1,8 | 2 | 1,3 | 1,5 | 0,9 | -- | -- |
| | -1,0 m | 2,6 | 2,6 | 1,7 | 1,7 | 1,2 | 1,2 | 0,9 | 0,9 | -- | -- |
| -1,0 m | 4,7 | 2,7 | 2,9 | 1,7 | 2 | 1,2 | -- | -- | -- | -- | |
| -1,0 m | 2,6 | 2,6 | 1,6 | 1,7 | 1,2 | 1,2 | -- | -- | -- | -- | |

TPA-bom med sticka 2 000 mm, extra motvikt

| | | D | | | | | | | | | |
|--------|--------|-----|-----|-----|-----|------|-----|-----|-----|----|----|
| | | 3 m | 4 m | 5 m | 6 m | Max. | | | | | |
| | | | | | | | | | | | |
| H | 3,0 m | -- | -- | 2,6 | 2,4 | 1,8 | 1,7 | 1,5 | 1,1 | -- | -- |
| | 1,5 m | 4,2 | 3,7 | 2,6 | 2,3 | 2,1 | 1,7 | 1,6 | 1,1 | -- | -- |
| | 0,0 m | 3,6 | 3,7 | 2,3 | 2,3 | 1,7 | 1,6 | 1,1 | 1,1 | -- | -- |
| | 0,0 m | 4,7 | 2,9 | 2,8 | 1,9 | 2,1 | 1,4 | 1,6 | 1,0 | -- | -- |
| | -1,0 m | 2,8 | 2,9 | 1,8 | 1,9 | 1,3 | 1,4 | 1,0 | 1,0 | -- | -- |
| -1,0 m | 4,8 | 2,9 | 3,0 | 1,9 | 2,1 | 1,4 | -- | -- | -- | -- | |
| -1,0 m | 2,8 | 2,8 | 1,8 | 1,9 | 1,3 | 1,4 | -- | -- | -- | -- | |

TPA-bom med sticka 2 200 mm

| | | D | | | | | | | | | |
|--------|--------|-----|-----|-----|-----|------|-----|-----|-----|-----|-----|
| | | 3 m | 4 m | 5 m | 6 m | Max. | | | | | |
| | | | | | | | | | | | |
| H | 3,0 m | -- | -- | 2,4 | 2,0 | 1,8 | 1,7 | 1,4 | 1,1 | 1,4 | 0,9 |
| | 1,5 m | 4,2 | 3,5 | 2,6 | 2,3 | 1,6 | 1,6 | 1,5 | 1,0 | 1,3 | 0,8 |
| | 0,0 m | 3,1 | 3,3 | 2,1 | 2,2 | 1,5 | 1,6 | 0,9 | 1,0 | 0,7 | 0,8 |
| | 0,0 m | 4,5 | 2,8 | 2,8 | 1,8 | 2,1 | 1,3 | 1,6 | 1,0 | 1,2 | 0,8 |
| | -1,0 m | 2,5 | 2,6 | 1,6 | 1,7 | 1,2 | 1,2 | 0,9 | 0,9 | 0,7 | 0,8 |
| -1,0 m | 4,8 | 2,7 | 3 | 1,8 | 2,2 | 1,3 | 1,3 | 1 | 1,1 | 1,1 | |
| -1,0 m | 2,5 | 2,6 | 1,6 | 1,7 | 1,2 | 1,2 | 0,9 | 0,9 | 0,8 | 0,9 | |

TPA-bom med sticka 2 000 mm, extra motvikt

| | | D | | | | | | | | | |
|--------|--------|-----|-----|-----|-----|------|-----|-----|-----|----|----|
| | | 3 m | 4 m | 5 m | 6 m | Max. | | | | | |
| | | | | | | | | | | | |
| H | 3,0 m | -- | -- | 2,4 | 2,4 | 1,8 | 1,8 | 1,9 | 1,2 | -- | -- |
| | 1,5 m | 4,2 | 3,9 | 2,6 | 2,5 | 2,2 | 1,8 | 2,0 | 1,2 | -- | -- |
| | 0,0 m | 3,5 | 3,7 | 2,3 | 2,5 | 1,7 | 1,7 | 1,1 | 1,1 | -- | -- |
| | 0,0 m | 4,3 | 3,1 | 2,6 | 2,1 | 2,0 | 1,5 | 1,6 | 1,1 | -- | -- |
| | -1,0 m | 2,9 | 3,0 | 1,9 | 2,0 | 1,4 | 1,4 | 1,0 | 1,1 | -- | -- |
| -1,0 m | 4,6 | 2,9 | 2,9 | 1,9 | 2,1 | 1,5 | 1,2 | 1,3 | -- | -- | |
| -1,0 m | 2,8 | 2,9 | 1,9 | 1,9 | 1,4 | 1,4 | 1,1 | 1,3 | -- | -- | |

Rund bom

| | | D | | | | | | | | | |
|--------|--------|-----|-----|-----|-----|------|-----|-----|-----|-----|-----|
| | | 3 m | 4 m | 5 m | 6 m | Max. | | | | | |
| | | | | | | | | | | | |
| H | 3,0 m | 4,4 | 3,8 | 2,5 | 2,5 | 1,7 | 1,7 | 1,7 | 1,0 | 1,3 | 0,8 |
| | 1,5 m | 3,3 | 3,6 | 2,2 | 2,3 | 1,3 | 1,6 | 0,9 | 1,1 | 0,7 | 0,7 |
| | 0,0 m | 4,8 | 3,1 | 2,8 | 2 | 2,1 | 1,4 | 1,6 | 1,0 | 0,8 | 0,8 |
| | 0,0 m | 2,7 | 2,9 | 1,8 | 1,9 | 1,2 | 1,3 | 0,9 | 0,9 | 0,6 | 0,7 |
| | -1,0 m | 5,3 | 2,7 | 3,3 | 1,8 | 2,2 | 1,3 | 1,5 | 1,0 | 0,5 | 0,6 |
| -1,0 m | 2,3 | 2,4 | 1,5 | 1,7 | 1,1 | 1,2 | 0,8 | 0,9 | 0,5 | 0,6 | |
| -1,0 m | 4,4 | 2,6 | 2,9 | 1,8 | 1,6 | 1,3 | 1,1 | 1,1 | 0,3 | 0,4 | |
| -1,0 m | 2,3 | 2,4 | 1,5 | 1,6 | 1,1 | 1,2 | 0,9 | 0,9 | 0,3 | 0,4 | |

Rund bom

| | | D | | | | | | | | | |
|--------|--------|-----|-----|-----|-----|------|-----|-----|-----|-----|-----|
| | | 3 m | 4 m | 5 m | 6 m | Max. | | | | | |
| | | | | | | | | | | | |
| H | 3,0 m | 4,2 | 4,1 | 2,5 | 2,7 | 1,7 | 1,6 | 1,7 | 1,1 | 1,3 | 0,9 |
| | 1,5 m | 3,7 | 3,9 | 2,4 | 2,5 | 1,6 | 1,6 | 1,0 | 1,1 | 0,8 | 0,8 |
| | 0,0 m | 4,8 | 3,3 | 2,6 | 2,1 | 2,1 | 1,5 | 1,7 | 1,1 | 0,9 | 0,6 |
| | 0,0 m | 2,9 | 3,1 | 1,9 | 2,1 | 1,4 | 1,5 | 1,0 | 1,1 | 0,7 | 0,6 |
| | -1,0 m | 5,1 | 2,8 | 3,2 | 1,9 | 2,2 | 1,4 | 1,5 | 1,0 | 0,4 | 0,4 |
| -1,0 m | 2,5 | 2,7 | 1,7 | 1,8 | 1,3 | 1,3 | 0,9 | 1,0 | 0,4 | 0,4 | |
| -1,0 m | 4,3 | 2,8 | 2,8 | 1,8 | 1,9 | 1,4 | 1 | 1,2 | 0,3 | 0,3 | |
| -1,0 m | 2,4 | 2,7 | 1,7 | 1,8 | 1,2 | 1,3 | 1 | 1,1 | 0,3 | 0,3 | |

Monoblock-, offset-bom

| | | D | | | | | | | | | |
|--------|--------|-----|-----|-----|-----|------|-----|-----|-----|-----|-----|
| | | 3 m | 4 m | 5 m | 6 m | Max. | | | | | |
| | | | | | | | | | | | |
| H | 3,0 m | -- | -- | -- | -- | 1,7 | 1,1 | 1,9 | 0,9 | -- | -- |
| | 1,5 m | -- | -- | -- | -- | 0,9 | 1,0 | 0,7 | 0,8 | -- | -- |
| | 0,0 m | -- | -- | 4,4 | 1,9 | 3,0 | 1,3 | 2,3 | 1,0 | 1,8 | 0,8 |
| | 0,0 m | -- | -- | 1,6 | 1,8 | 1,1 | 1,2 | 0,9 | 0,9 | 0,7 | 0,7 |
| | -1,0 m | -- | -- | 5,3 | 1,7 | 3,2 | 1,3 | 2,3 | 0,9 | 1,7 | 0,8 |
| -1,0 m | -- | -- | 1,4 | 1,5 | 1,1 | 1,2 | 0,8 | 0,9 | 0,7 | 0,6 | |
| -1,0 m | -- | 2,4 | 4,4 | 1,6 | 2,8 | 1,2 | 1,9 | 0,9 | 1,6 | 0,8 | |
| -1,0 m | 2,2 | 2,3 | 1,4 | 1,5 | 1,1 | 1,1 | 0,8 | 0,9 | 0,8 | 0,8 | |

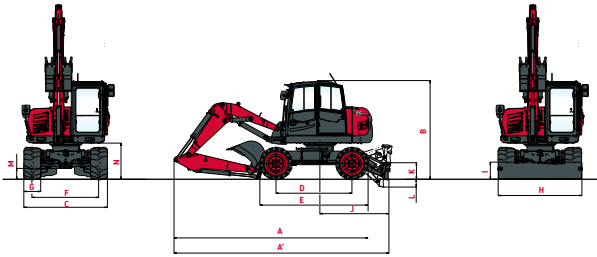
Monoblock-, offset-bom, extra motvikt

| | | D | | | | | | | | | |
|--------|--------|-----|-----|-----|-----|------|-----|-----|-----|-----|-----|
| | | 3 m | 4 m | 5 m | 6 m | Max. | | | | | |
| | | | | | | | | | | | |
| H | 3,0 m | -- | -- | -- | -- | 1,9 | 1,1 | 1,9 | 1,0 | -- | -- |
| | 1,5 m | -- | -- | -- | -- | 1,0 | 1,1 | 0,8 | 0,9 | -- | -- |
| | 0,0 m | -- | -- | 4,4 | 2,0 | 2,9 | 1,5 | 2,3 | 1,1 | 1,8 | 0,9 |
| | 0,0 m | -- | -- | 1,8 | 1,9 | 1,3 | 1,4 | 1,0 | 0,8 | 0,8 | 0,8 |
| | -1,0 m | -- | -- | 5,3 | 1,9 | 3,2 | 1,3 | 2,3 | 1,1 | 1,7 | 0,9 |
| -1,0 m | -- | -- | 1,7 | 1,7 | 1,2 | 1,3 | 0,9 | 1,0 | 0,8 | 0,8 | |
| -1,0 m | -- | 2,9 | 4,3 | 1,8 | 2,8 | 1,4 | 1,9 | 1,1 | 1,6 | 1,0 | |
| -1,0 m | 2,4 | 2,5 | 1,6 | 1,7 | 1,2 | 1,3 | 0,9 | 1,0 | 0,9 | 0,9 | |

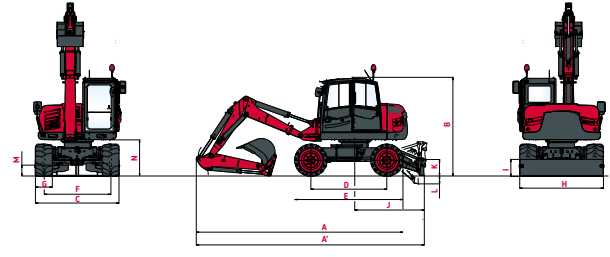
[Alla värden i ton (t) fastställdes enligt ISO 10567 och inkluderar en stabilitetsfaktor på 1,33 eller 87 % av den hydrauliska lyftkapaciteten. Alla värden fastställdes med snabbkoppling, men utan skopa. Om något redskap eller tillbehör finns monterat, måste tillbehörens dödvikt reduceras från de tillåtna arbetsbelastningarna.]

MÅTT

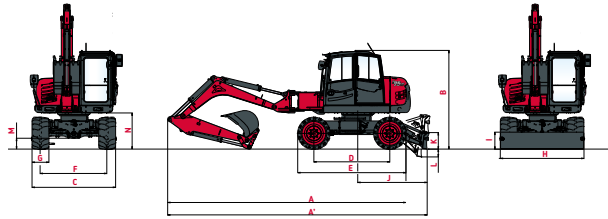
TPA-BOM



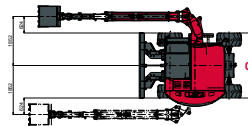
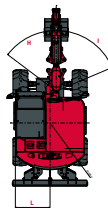
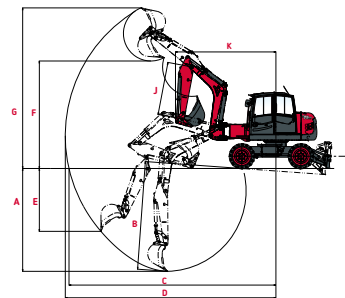
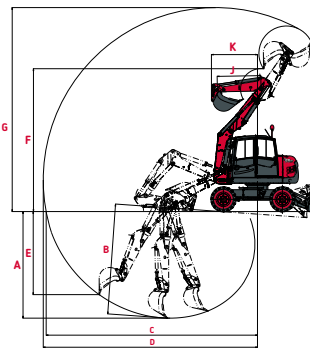
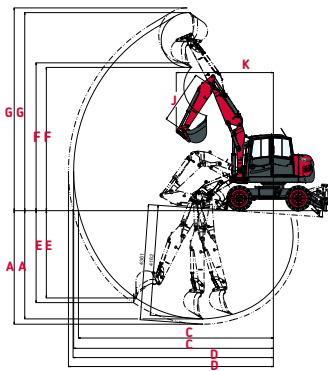
RUND BOM



MONOBLOCK-BOM



| | TPA-BOM | Rund bom | Monoblock-bom | | TPA-BOM | Rund bom | Monoblock-bom |
|--|----------|----------|---------------|---|----------|----------|---------------|
| A Totalängd | 5 700 mm | 6 070 mm | 7 000 mm | H Total bladbredd | 2 460 mm | 2 460 mm | 2 460 mm |
| A' Total längd med bladet baktill | 6 320 mm | 6 700 mm | 7 630 mm | I Total bladhöjd | 500 mm | 500 mm | 500 mm |
| B Totalhöjd | 2 900 mm | 2 900 mm | 2 900 mm | J Bladavstånd | 2 030 mm | 2 030 mm | 2 030 mm |
| C Totalbredd | 2 460 mm | 2 460 mm | 2 460 mm | K Max. lyfthöjd över marken | 485 mm | 485 mm | 485 mm |
| D Hjulbas | 2 240 mm | 2 240 mm | 2 240 mm | L Max. sänkningsdjup från marken | 230 mm | 230 mm | 230 mm |
| E Underredslängd | 3 180 mm | 3 180 mm | 3 180 mm | M Min. markfrigång | 320 mm | 320 mm | 320 mm |
| F Bana | 1 960 mm | 1 960 mm | 1 960 mm | N Min. markfrigång under motvikt | 1 060 mm | 1 060 mm | 1 060 mm |
| G Däckbredd | 496 mm | 496 mm | 496 mm | | | | |



| | TPA-BOM | Rund bom | Monoblock-bom | | TPA-BOM | Rund bom | Monoblock-bom |
|--------------------------------------|-----------------|----------|---------------|---|-----------------|----------|---------------|
| A Max. grävdyb – bladet lyft | 4 100/*4 300 mm | 4 030 mm | 3 890 mm | G Max. klipphöjd | 7 500/*7 660 mm | 7 700 mm | 6 070 mm |
| B Max. grävdyb – bladet sänkt | 4 160/*4 360 mm | 4 160 mm | 4 080 mm | H Bom svängande bas till vänster | 53° | 53° | 53° |
| C Max. grävräckvidd på mark | 7 370/*7 550 mm | 7 990 mm | 7 820 mm | I Bom svängande bas till höger | 67° | 67° | 67° |
| D Max. grävräckvidd | 7 570/*7 740 mm | 8 100 mm | 7 960 mm | J Armlängd | 2 000/*2 200 mm | 1 650 mm | 2 000 mm |
| E Max. vertikal vägg | 3 300/*3 470 mm | 3 140 mm | 2 980 mm | K Främre vändradie | 3 670 mm | 1 740 mm | 3 790 mm |
| F Max. dumpningshöjd | 5 410/*5 580 mm | 5 400 mm | 4 060 mm | L Bakre vändradie | 1 550 mm | 1 550 mm | 1 550 mm |

TPA-bom med sticka 2 350 mm

SPECIFIKATIONER

[I DRIFT]

| | |
|---|--|
| Tjänstevikt (monoblock-/TPA-/rund bom) enl. ISO 6016 | 9100 kg / 9300 kg / 9500 kg |
| Totallängd, körläge (monoblock-/TPA-/rund bom) | 5700 mm / 5560 mm / 5440 mm |
| Totalhöjd (körläge) | 3950 mm |
| Transportmått: Monoblock-/TPA-/Rund bom (L x H) | 6520 x 2930 mm / 6300 x 2930 mm / 6720 x 2930 mm |
| Totalbredd (tvillingdäck) | 2450 mm |
| Totalhöjd (över förarhytten) | 2930 mm |
| Mönsterbredd | 1942 mm |
| Hjulbas | 2240 mm |
| Markfrigång under kardanaxel | 400 mm |
| Vändradie | 6700 mm |
| Bakre vändradie | 1550 mm |
| Övre vagn utskjutning framåt (monoblock-/TPA-/rund bom) | 2960 mm |
| Svepdiameter 180° | 4510 mm |
| Svepdiameter 360° | 6090 mm / 5920 mm / 3340 mm |

[MOTOR]

| | |
|------------------------------------|--|
| Tillverkare, modell | Deutz TCD 3.6 L4 steg V |
| Typ | Turbodieselmotor med mellankylare - EU-steg V/Tier 4 final |
| Förbränning | 4-taktscykel, Common Rail-insprutning |
| Deplacement | 3 600 cm ³ |
| Effekt vid 2 000 rpm enl. ISO 9249 | 74,4 kW (101 HP) |
| Vridmoment | 410 Nm vid 1 600 rpm-1 |
| Kylsystem | Vatten |

[ELEKTRISKT SYSTEM]

| | |
|--------------|---------------|
| Märkspänning | 12 V |
| Batteri | 12 V / 135 Ah |
| Generator | 14 V / 95 Ah |
| Startmotor | 12 V / 4,0 kW |

[HYDRAULSYSTEM]

Hydrostatisk drivning i slutna krets med automatisk justering av dragkraft och hastighet oberoende av arbetshydrauliken.

| | |
|---|--------------------|
| Pumpkapacitet, max. | 2,2 / 4,0 km/h |
| Arbetsstryck, max. | 9,1 v/min |
| Arbetshydraulik: Axialkolvpump med variabelt deplacement och lastavkänning, kopplad till en lastoberoende flödesfördelning (LUDV). Samtidig, oberoende kontroll av alla rörelser. Precis manövrering oavsett last. | |
| Max. pumpkapacitet | max. 142 l/min |
| Arbetsstryck, max. | max. 280 bars |
| Den termostatstyrda oljekretsen säkerställer att optimal oljtemperatur uppnås snabbt, samtidigt som överhettning förhindras. Hydrauldriven reversibel fläkt. Returfilter installerat i oljetanken ger miljövänligt byte av filterelement. | |
| Trippelpump för all positionering, svängningsrörelser av övre vagn och hydrostatisk fläkt. | |
| Hydrauliskt flöde, max. | 38 + 38 + 38 l/min |
| Arbetsstryck, max. | 250 bar |
| Styrkrets för arbetsredskap, proportionellt manövrerad. Pumpkapacitet, justerbar 0 – 100 l/min | |
| Arbetsstryck, max. | 280 bar |

[TRANSMISSION]

4-hjulsdrivning från reduktionsväxel på framaxeln via kardanaxeln till bakaxeln. Steglös hastighetsstyrning framåt och bakåt.

| | |
|--|---|
| 2 hastighetsområden | "Låg" 0-6 km/h "Hög" 0-20 km/h |
| 4 hastighetsområden (snabbkörningsversion som tillval) | "Låg" 0-5 / 0-15 km/h "Hög" 0-11 / 0-36 km/h |

[UNDERHÅLLSFREKVENNS]

Byte motorolja och filter : 500 tim eller minst en gång om året | Byte bränslefilter: 1 000 tim eller minst en gång om året | Byte hydrauloljafilter : 100 + 500 tim; varje 1 000 tim eller minst vartannat år | Byte hydrauloljafilter : första gången efter 100 tim, följ sedan instruktionerna på skärmen | Byte kylvätska : när det behövs eller minst vartannat år.

UTRUSTNING

[HYTT]

Rymlig, ljudisolerad stålhytt med utsikt åt alla håll (ROPS-certifierad)

Skjutbart fönster i hyttddörren

Fönster med säkerhetsglas, gröntonade termofönster

Bronstonat takfönster av termoglas

Panoramafönster bakåt

Framrutan stöds av pneumatiska fjädrar, kan skjutas in under hyttak

Ventilation genom att luta framrutan. Vindrutespolarsystem

Förvaringsfack. Förberedd för radioinstallation. Ytterbackspegel på vänster sida

Hyttuppvärmning med framrutedefroster genom kylvätskevärmväxlare med steglös fläkt

Frisklufts- och cirkulationsluftfilter

Förarsätet MSG 85 (komfortutförande), med hydraulisk dämpning, extra högt ryggstöd, justerbara armstöd, långsgående horisontell fjädring, mekaniskt svankstöd. Höftbälte

Backkamera Instrumentpanel på höger sida av förarsätet med visuell och akustisk varningsanordning, timmätare och säkerhetsmodul.

Arbetsstrålkastare LED

Effektiva värden för acceleration för hela karossen är mindre än 0,5 m/s²

Effektiva värden för acceleration för hand-arm är mindre än 2,5 m/s²

Vibrationsvärden i enlighet med direktiv 2006/42/EG och EN474

Bullernivå

Bullernivå (LWA) runt maskinen 100 dB (A)

Bullertrycknivå (LpA) i hytten 72 dB (A)

Bullernivåvärden uppmätta i enlighet med direktiv 2000/14/EG och EN474

[AXLAR]

Fram: Pendlande planetdrivaxel, pendlande vinkel

11,5°

Bak: Fast planetdrivaxel

[STYRNING]

Helt hydrauliskt styrd framaxel med integrerad styrcylinder

Max. styrvinkel

32°

[SVÄNGSYSTEM]

Hydrostatisk drivning med 2-steps planetväxel och axialkolvmotor, som är en fast förskjutningsmotor. Verkar som en slitålig broms. Dessutom fjäderbelastad flerskivig broms som verkar som parkeringsbroms

Svänghastighet

0-10 rpm

[KNICKMATIK®]

Parallell sidjustering av bomarrangemang vid fullt grävdjup

Ledvinkel/sidjustering vänster

53°/960 mm

Ledvinkel/sidjustering höger

68°/900 mm

[DÄCK]

Standard 8.25-20, 14 PR tvillingdäck

[FYLLNINGSKAPACITET]

Bränsletank

160 l

AdBlue-tank

10 l

Hydraulsystem (inkl. tank)

175 l

[BROMSAR]

Färdbroms: Tvåkretsbröms med hydraulisk pumpackumulator som verkar på oljedränkta flerskiviga bromsar på fram- och bakaxeln

Grävbröms: Verkar på fram- och bakaxeln genom låsbar färdbröms

Hjälpbroms: Drivning för hydrostatisk rörelse i stängd krets verkar som icke-slitagepåverkad hjälpbroms

Parkeringsbroms: Hydraulisk fjäderbelastad broms, elmanövrerad

UTRUSTNING

[TILLVALSUTRUSTNING]

PRESTANDA

Dieselpartikelfilter (DPF) | Automatiskt tomgångssystem | Körhastighet, standardstyrning 25 km/h | Körhastighet, fyrhjulsstyrning 20 km/h | Körhastighet, fyrhjulsstyrning 25 km/h | Körhastighet, snabbt 30 km/h | Körhastighet, fyrhjulsstyrning 36 km/h | TPA-bom, med sticka 2 200 mm | Rund bom, med sticka 1 650 mm | Monoblock-bom, off set-bom 850 mm, med sticka 2 000 mm | Främre schaktblad 2 460 mm brett (tvillingdäck) eller 2 290 mm brett (enkeldäck) | Byte av styrning vid användning av blad | Bakre stödblåd, 2 460 mm brett (med tvilling- och breddäck) | Bakre stödblåd, 2 290 mm brett (med enkeldäck) | Flytfunktion främre schaktblad | Bakre stödbensplattor, gummibelagda, svängande | Skydd för hjälpcylindrar | Extra motvikt (+365 kg) | Proportionell 4^e krets, kontroll på vänster joystick | Proportionell 4^e hydraulkretsledning + powertiltledning, kontroll vänster joystick | Hydraulisk snabbkoppling | Bionedbrytbar hydraulolja | Tillhandahållande av hydraulolja, oljegendkännande från Yanmar krävs | Specialdäck: 500/45-20 (enkla breda däck) 500/45-20 Mitas (enkeldäck) | 275/70 R22.5 Bandenmarkt, tire tread «Excavator» (tvillingdäck) | 315/70R22.5 Bandenmarkt tire tread Delcora SGX-1 (enkeldäck).

KOMFORT OCH ANVÄNDARVÄNLIGHET

Förarsäte MSG 95 (premiumutförande), luftdämpning, extra högt ryggstöd och justerbara armstöd, längsgående, horisontell fjädring, uppvärmning av sits och ryggstöd, pneumatiskt svankstöd | Skjutfönster på höger sida | A/B-kontrollmönsterbrytare | Luftkonditionering | Motoroberoende dieselvärmare med friskluftcirkulation och timer | Utvändig backspegel, uppvärmningsbar | Elektrisk bränslepump med automatisk avstängning | Coolbox | Verktygslåda och verktygssats | Fettspruta.

SÄKERHET OCH HÅLLBARHET

FOPS-skyddsgaller för takfönster | Kompletterande set slangbrott/lasthållande ventiler för TPA-bom, skopcyllinder | Skydd för takfönster | Skydd för framfönster | Brandsläckare, ABC-pulver, 2 kg, monterad i hytten | Stölskyddsenshet, kodad | Elektroniskt stölskydd | Körlarm | Automatisk motornedstängning | LED-belysningspaket | Bommonterad LED-arbetsstrålkastare | Gul roterande fästbar varningslampa, LED.

[REDSKAP]

Vi erbjuder ett urval av fabriksmonterade redskap för att maximera din hjulgrävares mångsidighet. Yanmar erbjuder utvalda mekaniska och hydrauliska snabbkopplingar, powertilt, grävsopor, dikesrensningssopor, rivare och krossar.



YANMAR



Yanmar Compact Equipment EMEA

SE_B95W_0921



www.yanmar.com

**TOGETHER
WE BUILD**