

Kolind Vandværk
Maarupvej 31
8560 Kolind

**Miljø & Klima
Team Grundvand**

Lundbergsvej 2
8400 Ebeltoft
Telefon 87 53 54 10
syddjurs@syddjurs.dk
www.syddjurs.dk

Tilsynsrapport

Kommune

Syddjurs Kommune

Sags id.

23/24114

Vandværk

Kolind Vandværk

Jupiter id

78771

Tilsynsdato

29-08-2023

Repræsentant vandværket

Jan True

Tilsynsførende

Anders Simonsen

Maria Nielsen

Skema 1 – Stamdata

Bemærkninger

Ja: Nej:

Skema 2 – Baggrundsdata

Bemærkninger

Ja: Nej:

Skema 3 – Indvinding

Bemærkninger

Ja: Nej:

Skema 4 – Produktion

Bemærkninger

Ja: Nej:

Skema 5 – Distribution

Bemærkninger

Ja: Nej:

Skema 6 – Fotos

Generelle bemærkninger: Vandværket fremstår velholdt og i god stand.

Beliggenhed: Vandværket og borerne er placeret på Maarupvej 31 ca. 1 km syd fra Kolind.

Med venlig hilsen

Anders Simonsen
Jordbrugsteknolog

Maria Nielsen
Cand. scient

STAMDATA	
Vandforsyningens navn	Kolind Vandværk A.m.b.a
Vandforsyningens CVR/P-nr.	35421769
Anlæggets navn	Kolind Vandværk A.m.b.a
Adresse	Maarupvej 31
Kontaktperson	Svend Astrup
Formand for anlægget/forsyningschef	Jan True
Telefonnummer til formand / kontaktperson	86 34 10 24
Indvindingstilladelse (m ³ /år, udløbsdato)	140.000m ³ udløber d. 23 maj 2041
Indvinding seneste år	108.428m ³
Antal kunder, opgjort efter antal målere	865
Prøvetagningssteder v. vandkvalitetsmåling (se §13 i bekendtgørelsen om vandkvalitet og vandtilsyn):	Angiv steder og bemærkninger:

BAGGRUNDSDATA			
Grænseværdier for mikrobiologiske eller kemiske parametre for vandkvaliteten på drikkevandet er overholdt:	Ja: X	Nej:	Angiv omfang og tidspunkt for evt. overskridelse samt gennemførte foranstaltninger og bemærkninger hertil:
Ledelsessystemer:	Ja:	Nej:	Bemærkninger vedr. ledelsessystemer:
Er lovpligtigt kontrolprogram gennemført og er det fulgt?	Ja: X	Nej:	Resultat af kontrolprogram:
Foreligger egen tilstandsrapport?	Ja: X	Nej:	Dato og bemærkninger: Tethys – elektronisk styring.
Foreligger tilstandsrapport fra eksterne rådgivere	Ja:	Nej: X	Dato og bemærkninger: Djurs Vand
Har vandforsyningen en beredskabsplan	Ja: X	Nej:	Bemærkninger: Start 2023
Kan vandforsyningsanlægget nødforsynes med vand?	Ja:	Nej: X	Bemærkninger:
Navn/adresse på evt. vandforsyningsanlæg, fra hvilket der importeres vand			
Kan vandforsyningsanlægget nødforsynes med strøm:	Ja:	Nej: X	Bemærkninger:
Foreligger vedligeholdelsesplan ¹	Ja:	Nej:	Bemærkninger: Tethys
Har den driftsansvarlige gennemført kursus om almindelig vandforsyningsdrift og elementær vandværkshygiejne ²	Ja: X	Nej:	Bemærkninger:
Har kommunen udarbejdet en indsatsplan:	Ja: X	Nej:	
Er den kommunale indsatsplan fulgt	Ja: X	Nej:	
Overholder anlægget underretningsforpligtelserne til kommunalbestyrelsen ³	Ja: X	Nej:	Bemærkninger:
Dato for sidste godkendte takstblad			2023
Dato for sidste information sendt til forbrugerne			

¹ Vedligeholdelsesplanen bør omfatte: Boring, råvandsledning, produktionsbygning, rentvandsbeholder, udpumpningsanlæg og ledningsnet

² Bekendtgørelse nr. 132 af 8. februar 2013 om kvalitetssikring på almene vandforsyningsanlæg

³ Information til forbrugerne om vandets kvalitet jf. §31 i bekendtgørelse nr. 1383 af 10. oktober 2022 om vandkvalitet og tilsyn med vandforsyningsanlæg.

INDVINDING			SKEMA 3.1		
BORING:			DGU NR.: 80.384		
			Dato for sidste tilsyn: 2014		
Fredningsbælte: Boringen ligger ved vandværket, området er omkranset af træer. Der er friholdt for træer i en radius af 10m rundt om boringen.					
Angiv størrelse på fredningsbælte (radius): ⁴					
Indhegning/afgrænsning:	Ja:	Nej: X	God:	Acceptabel:	Dårlig:
Renholdt og ryddeligt:	Ja: X	Nej:	God: X	Acceptabel:	Dårlig:
Er 10 m bælte udlagt og afgrænset:	Ja: X	Nej:	God: X	Acceptabel:	Dårlig:
Er dyrkningsforbud i 25 m bælte overholdt:	Ja: X	Nej:	God: X	Acceptabel:	Dårlig:
Er der udlagt boringsnært beskyttelsesområde (BNBO):	Ja: X	Nej:	Størrelse: 45093,08m ²		
Bemærkninger:					
BORINGENS PLACERING: Tørbrønd (X) / Overbygning () / Hus () i vandværksbygning ()					
Boringsrør afslutning:	Under terræn:	Over terræn:			
Aflåst dæksel eller lem:	Ja: X	Nej:	God: X	Acceptabel:	Dårlig:
Alarmsikring mod hærværk / terror:	Ja: X	Nej:	God: X	Acceptabel:	Dårlig:
Ventilation af tørbrønden:	Ja: X	Nej:	God:	Acceptabel: X	Dårlig:
Tæt bund, sider og dæksel:	Ja: X	Nej:	God: X	Acceptabel:	Dårlig:
Er brønden tør?:	Ja: X	Nej:	God:	Acceptabel: X	Dårlig:
Forerørsforsegling:	Ja: X	Nej:	God:	Acceptabel: X	Dårlig:
Tætte rørgennemføringer:	Ja: X	Nej:	God:	Acceptabel: X	Dårlig:
Råvandspumpes ydeevne og strømforbrug:			God: X	Acceptabel:	Dårlig:
Er arbejdsmiljøregler omkring udformning af brønde og disses dimensioner overholdt:	Ja: X	Nej:	God:	Acceptabel: X	Dårlig:
Terrænfald fra bygværk:	Ja:	Nej: X	God:	Acceptabel:	Dårlig:
Renholdt og ryddeligt:	Ja: X	Nej:	God: X	Acceptabel:	Dårlig:
Bemærkninger: Insektnet på ventilationen skal renses. Lidt vand fra boringen. Brønd med glasfiber. Boring renoveret for 2-3 år siden. Pæn og tør.					


⁴ Jf. § 9 stk. 4 i bekendtgørelse nr. 1260 af 28. oktober 2013 om udførelse og sløjfning af boringer og brønde på land.

BORING / BRØND					
Mærkning af boring (DGU nr.):	Ja: X	Nej:	God: X	Acceptabel:	Dårlig:
Pejlemulighed:	Ja: X	Nej:	God: X	Acceptabel:	Dårlig:
Angivelse af pejlepunkt: På flange.					
Prøvetagningsshane:	Ja: X	Nej:	God: X	Acceptabel:	Dårlig:
Vandtæt aflukning af borerør:	Ja: X	Nej:	God: X	Acceptabel:	Dårlig:
Udluftningsstuds afsluttet over terræn:	Ja:	Nej: X	God:	Acceptabel:	Dårlig:
Udluftning nedadvendt m. insektnet:	Ja:	Nej:	God:	Acceptabel:	Dårlig:
Bemærkninger: Opmærksomhed på rust ved samlingen mellem råvandsledningen og stigerøret (se foto 3). Insektnet skal tømmes (se foto 4). Vand på flangen og ved stigerørets midtsamling (se foto 5).					
RÅVANDSLEDNINGER					
Samlet længde:	Ca. 50 meter.				
Alder på indpumpningsanlæg:					
Materiale:					
Bemærkninger:					

INDVINDING			SKEMA 3.2		
BORING:			DGU NR.: 80.543		
			Dato for sidste tilsyn: 2014		
Fredningsbælte: Boringen ligger ved vandværket, hvor hele området er omkranset af træer. Der er friholdt for træer i en radius af 10m rundt om boringen.					
Angiv størrelse på fredningsbælte (radius): ⁵					
Indhegning/afgrænsning:	Ja:	Nej: X	God:	Acceptabel:	Dårlig:
Renholdt og ryddeligt:	Ja: X	Nej:	God: X	Acceptabel:	Dårlig:
Er 10 m bælte udlagt og afgrænset:	Ja: X	Nej:	God: X	Acceptabel:	Dårlig:
Er dyrkningsforbud i 25 m bælte overholdt:	Ja: X	Nej:	God: X	Acceptabel:	Dårlig:
Er der udlagt boringsnært beskyttelsesområde (BNBO):	Ja: X	Nej:	Størrelse: 44967,36m ²		
Bemærkninger:					
BORINGENS PLACERING: Tørbrønd (X) / Overbygning () / Hus () i vandværksbygning ()					
Boringsrør afslutning:	Under terræn: X	Over terræn:			
Aflåst dæksel eller lem:	Ja: X	Nej:	God: X	Acceptabel:	Dårlig:
Alarmsikring mod hærværk / terror:	Ja: X	Nej:	God: X	Acceptabel:	Dårlig:
Ventilation af tørbrønden:	Ja: X	Nej:	God:	Acceptabel: X	Dårlig:
Tæt bund, sider og dæksel:	Ja: X	Nej:	God: X	Acceptabel:	Dårlig:
Er brønden tør?:	Ja:	Nej: X	God:	Acceptabel:	Dårlig:
Forerørsforsegling:	Ja: X	Nej:	God:	Acceptabel: X	Dårlig:
Tætte rørgennemføringer:	Ja: X	Nej:	God:	Acceptabel: X	Dårlig:
Råvandspumpes ydeevne og strømforbrug:			God: X	Acceptabel:	Dårlig:
Er arbejdsmiljøregler omkring udformning af brønde og disses dimensioner overholdt:	Ja: X	Nej:	God:	Acceptabel: X	Dårlig:
Terrænfald fra bygværk:	Ja:	Nej: X	God:	Acceptabel:	Dårlig:
Renholdt og ryddeligt:	Ja: X	Nej:	God: X	Acceptabel:	Dårlig:
Bemærkninger: Ventilation – Svamp faldet ned, skal renses. Lidt kondens i brønd. Brønd med glasfiber. Generelt pæn og ren, men lidt fugtig.					

⁵ Jf. § 9 stk. 4 i bekendtgørelse nr. 1260 af 28. oktober 2013 om udførelse og sløjfning af boringer og brønde på land.

BORING / BRØND					
Mærkning af boring (DGU nr.):	Ja: X	Nej:	God: X	Acceptabel:	Dårlig:
Pejlemulighed:	Ja: X	Nej:	God: X	Acceptabel:	Dårlig:
Angivelse af pejlepunkt: På flangen.					
Prøvetagningsshane:	Ja: X	Nej:	God: X	Acceptabel:	Dårlig:
Vandtæt aflukning af borerør:	Ja: X	Nej:	God:	Acceptabel: X	Dårlig:
Udluftningsstuds afsluttet over terræn:	Ja:	Nej: X	God:	Acceptabel:	Dårlig:
Udluftning nedadvendt m. insektnet:	Ja:	Nej:	God:	Acceptabel:	Dårlig:
Bemærkninger: Opmærksomhed på boringens forerør, rust ved flangens samling (se foto 7). Afskalning på stophanen. Tætningsliste slutter ikke tæt (se foto 8).					
RÅVANDSLEDNINGER					
Samlet længde:	Ca. 103 meter.				
Alder på indpumpningsanlæg:					
Materiale:					
Bemærkninger: 					

PRODUKTION		SKEMA 4.1			
		Dato for sidste tilsyn: 2014			
VANDVÆRKSBYGNINGEN					
					
Aflåst:	Ja: X	Nej:	God: X	Acceptabel:	Dårlig:
Indhegnet:	Ja:	Nej: X	God:	Acceptabel:	Dårlig:
Alarmsikret mod hærværk / terror:	Ja: X	Nej:	God: X	Acceptabel:	Dårlig:
Luftindtag og ventilation beskyttet:	Ja: X	Nej:	God: X	Acceptabel:	Dårlig:
Bemærkninger:					
VEDLIGEHODELSESTILSTAND					
Udv. Vedligeholdelse af bygning:	<input checked="" type="checkbox"/>	<input checked="" type="checkbox"/>	God: X	Acceptabel:	Dårlig:
Ind. Vedligeholdelse af bygning:	<input checked="" type="checkbox"/>	<input checked="" type="checkbox"/>	God: X	Acceptabel:	Dårlig:
Råvandspumper.....Antal: 2 Alder:	<input checked="" type="checkbox"/>	<input checked="" type="checkbox"/>	God: X	Acceptabel:	Dårlig:
Rentvandspumper.....Antal: 4 Alder:	<input checked="" type="checkbox"/>	<input checked="" type="checkbox"/>	God: X	Acceptabel:	Dårlig:
Interne pumper.....Antal: 1 Alder:	Ja:	Nej:	God: X	Acceptabel:	Dårlig:
Hydrofor.....Antal:	Ja:	Nej:	God:	Acceptabel:	Dårlig:
Størrelse på Hydrofor:					
Placering / mærkning af prøvetagningshane:	<input checked="" type="checkbox"/>	<input checked="" type="checkbox"/>	God: X	Acceptabel:	Dårlig:
Hjælpemaskiner fx kompressor: 2	<input checked="" type="checkbox"/>	<input checked="" type="checkbox"/>	God: X	Acceptabel:	Dårlig:
Vandmåler Råvand: Er måler i overensstemmelse med tilladelse	Ja:	Nej:	God: X	Acceptabel:	Dårlig:
Vandmåler Skyllevand: Er måler i overensstemmelse med tilladelse	Ja:	Nej:	God: X	Acceptabel:	Dårlig:
Vandmåler Afgang: Er måler i overensstemmelse med tilladelse	Ja:	Nej:	God: X	Acceptabel:	Dårlig:
SRO-anlæg:	Ja: X	Nej:	God: X	Acceptabel:	Dårlig:
Affugtningsanlæg:	Ja: X	Nej:	God: X	Acceptabel:	Dårlig:
Andre instrumenter, fx onlinemåling mv.:	Ja: X	Nej:	Hvilke: SRO		

Tilbageløbsventiler og styreorganer:	<input type="checkbox"/>	<input type="checkbox"/>	God: X	Acceptabel:	Dårlig:
Afløbsforhold:	<input type="checkbox"/>	<input type="checkbox"/>	God: X	Acceptabel:	Dårlig:
Sikring mod optrængning af kloakvand:	<input type="checkbox"/>	<input type="checkbox"/>	God:	Acceptabel:	Dårlig:
Sikring mod indtrængning af regnvand:	<input type="checkbox"/>	<input type="checkbox"/>	God: X	Acceptabel:	Dårlig:
Synlige rør:	<input type="checkbox"/>	<input type="checkbox"/>	God: X	Acceptabel:	Dårlig:
Bemærkninger:					
ILTNING / FILTERANLÆG: Iltningstank					
Luftindtag og ventilation beskyttet:	Ja: X	Nej:	God: X	Acceptabel:	Dårlig:
Type Iltningsanlæg: Iltningstank					
Iltningsanlæg:			God: X	Acceptabel:	Dårlig:
Iltningsaggregater:	Ja:	Nej:	God:	Acceptabel:	Dårlig:
Reaktionsbassin:	Ja:	Nej:	God:	Acceptabel:	Dårlig:
Åbne filteranlæg:	Ja: X	Nej:	God: X	Acceptabel:	Dårlig:
Trykfilteranlæg:	Ja:	Nej:	God:	Acceptabel:	Dårlig:
Er der etableret rottespærre:	Ja:	Nej:			
Anden Vandbehandling:					
Bemærkninger:					
Lidt rust på undersiden af iltningstanken (se foto 10) – af ældre dato.					
RENTVANDSBEHOLDER					
I vandværksbygningen.					
Rentvandsbeholder:	Ja: X	Nej:			
Beliggenhed over terræn:	Ja:	Nej: X			
Volumen (m ³): Ca. 45m ³					
Indhegnet: I vandværksbygningen.	Ja:	Nej:	God:	Acceptabel:	Dårlig:
Renholdt og ryddeligt:	Ja: X	Nej:	God: X	Acceptabel:	Dårlig:
Tætliggende beplantning og/eller træerødder:	Ja:	Nej:	God:	Acceptabel:	Dårlig:
Udvendig vedligeholdelse:			God: X	Acceptabel:	Dårlig:
Indvendig vedligeholdelse:			God: X	Acceptabel:	Dårlig:
Dato for seneste indvendige inspektion: August 2022					
Beholderinspektion udført af (person): JH Dyk					
Fri for utætheder (synlige):	Ja: X	Nej:	God: X	Acceptabel:	Dårlig:
Aflåst låge eller lem	Ja: X	Nej:	God: X	Acceptabel:	Dårlig:
Tætssluttende låg:	Ja: X	Nej:	God: X	Acceptabel:	Dårlig:
Ventilations åbning beskyttet:	Ja:	Nej:	God:	Acceptabel:	Dårlig:
Alarm for høj vandstand:	Ja: X	Nej:	God: X	Acceptabel:	Dårlig:
Alarm for lav vandstand:	Ja: X	Nej:	God: X	Acceptabel:	Dårlig:
Overløbsrør beskyttet:	Ja: X	Nej:	God: X	Acceptabel:	Dårlig:
Er der prøveudtagningshaner	Ja: X	Nej:	God: X	Acceptabel:	Dårlig:
Er der på vandværket mulighed for at brandbiler kan hente vand:			Ja:	Nej: X	Type:

RENTVANDSBEHOLDER					
Udenfor, rundbeholder – Luge 1 tættest på vandværk.					
Rentvandsbeholder:	Ja:X	Nej:			
Beliggenhed over terræn:	Ja:	Nej:X			
Volumen (m ³): Ca. 150m ³					
Indhegnet: I vandværksbygningen.	Ja:	Nej: X	God:	Acceptabel:	Dårlig:
Renholdt og ryddeligt:	Ja:	Nej:	God:	Acceptabel: X	Dårlig:
Tætliggende beplantning og/eller træerødder:	Ja:	Nej: X	God:	Acceptabel:	Dårlig:
Udvendig vedligeholdelse:			God:	Acceptabel: X	Dårlig:
Indvendig vedligeholdelse:			God: X	Acceptabel:	Dårlig:
Dato for seneste indvendige inspektion: August 2022					
Beholderinspektion udført af (person): JH Dyk					
Fri for utætheder (synlige):	Ja:X	Nej:	God: X	Acceptabel:	Dårlig:
Aflåst låge eller lem	Ja:X	Nej:	God: X	Acceptabel:	Dårlig:
Tætssluttende låg:	Ja:X	Nej:	God: X	Acceptabel:	Dårlig:
Ventilations åbning beskyttet:	Ja:X	Nej:	God: X	Acceptabel:	Dårlig:
Alarm for høj vandstand:	Ja:X	Nej:	God: X	Acceptabel:	Dårlig:
Alarm for lav vandstand:	Ja:X	Nej:	God: X	Acceptabel:	Dårlig:
Overløbsrør beskyttet:	Ja:X	Nej:	God: X	Acceptabel:	Dårlig:
Er der prøveudtagningshaner	Ja:X	Nej:	God: X	Acceptabel:	Dårlig:
Er der på vandværket mulighed for at brandbiler kan hente vand:			Ja:	Nej:	Type:
Bemærkninger: Monteret alarm på tank. Lidt mos og græs omkring mandelugen (se foto 17).					

RENTVANDSBEHOLDER					
Udenfor, rundbeholder – Luge 2, længst fra vandværket.					
Rentvandsbeholder:	Ja:X	Nej:			
Beliggenhed over terræn:	Ja:	Nej:X			
Volumen (m ³): Ca. 150m ³					
Indhegnet: I vandværksbygningen.	Ja:	Nej: X	God:	Acceptabel:	Dårlig:
Renholdt og ryddeligt:	Ja:X	Nej:	God:	Acceptabel: X	Dårlig:
Tætliggende beplantning og/eller træerødder:	Ja:	Nej: X	God:	Acceptabel:	Dårlig:
Udvendig vedligeholdelse:			God: X	Acceptabel:	Dårlig:
Indvendig vedligeholdelse:			God: X	Acceptabel:	Dårlig:
Dato for seneste indvendige inspektion: August 2022					
Beholderinspektion udført af (person): JH Dyk					
Fri for utætheder (synlige):	Ja:X	Nej:	God: X	Acceptabel:	Dårlig:
Aflåst låge eller lem	Ja:X	Nej:	God: X	Acceptabel:	Dårlig:
Tætssluttende låg:	Ja:X	Nej:	God: X	Acceptabel:	Dårlig:
Ventilations åbning beskyttet:	Ja:X	Nej:	God: X	Acceptabel:	Dårlig:
Alarm for høj vandstand:	Ja:X	Nej:	God: X	Acceptabel:	Dårlig:
Alarm for lav vandstand:	Ja:X	Nej:	God: X	Acceptabel:	Dårlig:
Overløbsrør beskyttet:	Ja:X	Nej:	God: X	Acceptabel:	Dårlig:
Er der prøveudtagningshaner	Ja:X	Nej:	God: X	Acceptabel:	Dårlig:
Er der på vandværket mulighed for at brandbiler kan hente vand:			Ja:	Nej:	Type:
Bemærkninger: Monteret alarm på tank. Lidt mos og græs omkring mandelugen (se foto 19).					

SKYLLEVAND					
Skyllefrekvens: Skylles for hver 1.400m ³ , henstår i 14 timer.					
Skylning med rent vand (X) råvand ()					
Bundfældningsbassin:	Ja: X	Nej:	Henstand i timer: 14		
Indhegnet:	Ja:	Nej: X	God:	Acceptabel:	Dårlig:
Aflåst låge:	Ja:	Nej: X	God:	Acceptabel:	Dårlig:
Renholdt og ryddeligt:	Ja:	Nej: X	God:	Acceptabel:	Dårlig:
Udledning af skyllevand	Ja: X	Nej:	God: X	Acceptabel:	Dårlig:
Genbrug af skyllevand:	Ja:	Nej: X	God:	Acceptabel:	Dårlig:
Er der vilkår i udledningstilladelse for skyllevand:					
Oplysninger om slutdisponering af slam, herunder okkerslam:			Alarm ved for høj bundfaldslam.		
Bemærkninger:					

DISTRIBUTION			SKEMA 5.1		
			Dato for sidste tilsyn: 2014		
Navn / adresse på evt. vandforsyningsanlæg, til hvilket der eksporteres vand:					
VANDTÅRN / HØJDEBEHOLDER					
Vandtårn / Højdebeholder:	Ja:	Nej:	God:	Acceptabel:	Dårlig:
Mulighed for prøvetagning på vandtårn:	Ja:	Nej:	God:	Acceptabel:	Dårlig:
Tætsluttende tag/låg:	Ja:	Nej:	God:	Acceptabel:	Dårlig:
Indhegnet:	Ja:	Nej:	God:	Acceptabel:	Dårlig:
Aflåst låge:	Ja:	Nej:	God:	Acceptabel:	Dårlig:
Alarm ved uvedkommende indtrængen:	Ja:	Nej:	God:	Acceptabel:	Dårlig:
Alarm ved høj vandstand:	Ja:	Nej:	God:	Acceptabel:	Dårlig:
Renholdt og ryddeligt:	Ja:	Nej:	God:	Acceptabel:	Dårlig:
Skadedyrssikring ved udluftning:	Ja:	Nej:	God:	Acceptabel:	Dårlig:
Beskyttet ventilationsåbning:	Ja:	Nej:	God:	Acceptabel:	Dårlig:
Udv. Vedligeholdelse af bygning:	Ja:	Nej:	God:	Acceptabel:	Dårlig:
Dato for seneste indvendige inspektion:	Ja:	Nej:			
Bemærkninger:					
LEDNINGSNET					
Karakter af tegningsmateriale: Ja, Rambøll					
RENTVANDSLEDNINGER:					
Samlet længde: 18.573m	Hovedledning 8917m Stikledning 9656m				
Sektionering:					
Alder på udpumpningsanlæg:					
Materiale:					
Årligt tab på ledningsnet (m ³):	2,3 %				
Natforbrug (m ³ /time):					
Er der etableret sikring mod tilbageløb hos relevante virksomheder m.fl.	Sikring i målere.				
Er der brandhaner på ledningsnettet:	Ja, 16 stk.				
Bemærkninger:					
Trykforøgningssektion:	Ja:	Nej:	God:	Acceptabel:	Dårlig:
Trykreduktionssektion:	Ja:	Nej:	God:	Acceptabel:	Dårlig:
Brønde på ledningsnettet:	Ja:	Nej:	God:	Acceptabel:	Dårlig:
Udluftningsbrønde:	Ja:	Nej:	God:	Acceptabel:	Dårlig:

Fotobilag

Vandværksbygning



Foto 1 Vandværksbygningen fremstår pæn og vedligeholdt.

Boringer og kildeplads



Foto 2 Boring DGU nr. 80.384 arealet rundt om boringen er belagt med fliser. Pænt og ryddeligt.

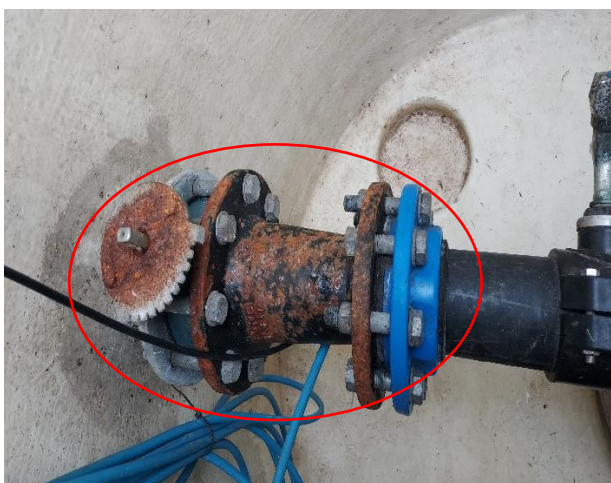


Foto 3 Tørbrønden fremstår tør og ren. Opmærksomhed på rust ved flanger og rørføring.



Foto 4 Insektnetet bør tømmes for smådyr, påsætning af ny svamp.

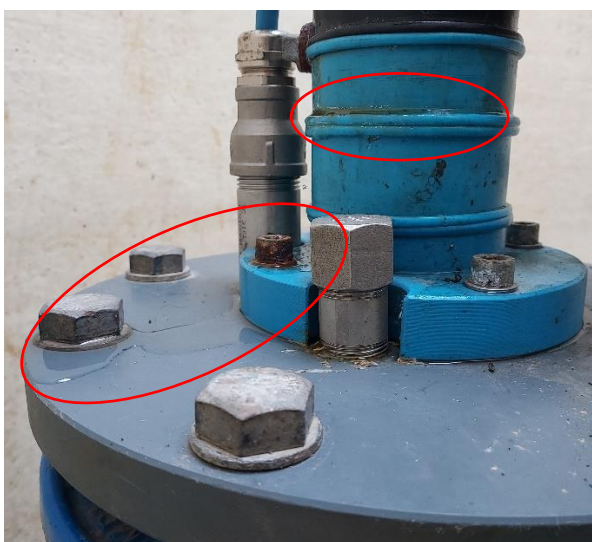


Foto 5 Vand på flangen og ved samlingen på stigerøret.

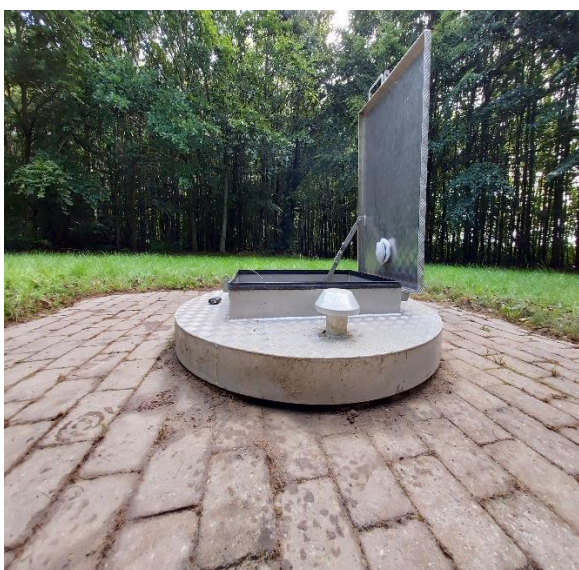


Foto 6 Boring med DGU nr. 80.543 arealet rundt om boringen er belagt med fliser. Pænt og ryddeligt.



Foto 7 Rust på forerøret, opmærksomhed på at der ikke sker gennemtæring.



Foto 8 Hul i tætningslisten.

Vandinstallationen

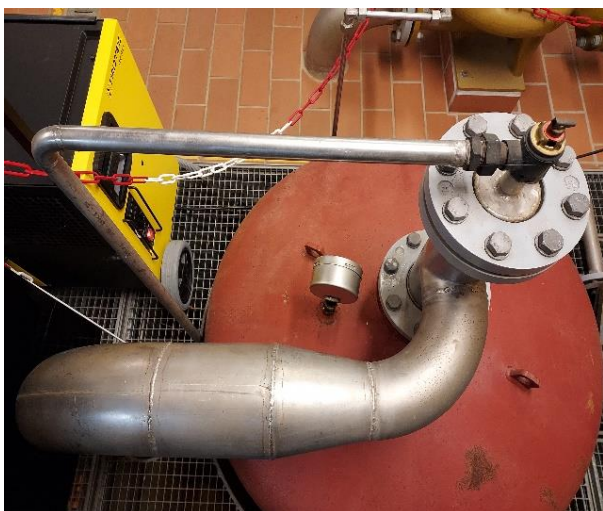


Foto 9 Iltningstank til vandbehandlingen.



Foto 10 Undersiden af iltningstanken, opmærksomhed på tankens tilstand, henblik på gennemtæring. Gulvet under tanken er fugtigt, afledes til sumpebrønd ved siden af iltningstanken.



Foto 11 Luftblæser til iltningstank. Blæserne er placeret i rummet med rentvandstanken.



Foto 12 Åben sandfilter, ingen tegn på algebelægning på væggene. Rummet er under tryk og overtryk ledes ud af ventilation.



Foto 13 Fire stk. rentvandspumper.
Rentvandspumperne er forbundet til et vakuumanlæg

Rentvandsbeholder



Foto 14 Nedgang til rentvandsbeholder i
vandværksbygning.



Foto 15 Sigtbarheden i rentvandstanken er god, intet at se i overfladen. Ingen tegn på revner.



Foto 16 Nedgangs luger 1 til rundbeholder. Højt græs op ad kanterne.



Foto 17 Sigtbarheden er god. Ingen tegn på revner i rentvandstanken.



Foto 18 Højt græs op ad nedgangslugen.



Foto 19 Der blev observeret enkelte myg i overfladen, sigtbarheden er god.

Skyllevand



Foto 20 Tørbrønd til skyllevand. Udluftning fra det åbnesandfilter.



Foto 21 Tørbrønd til afledning af filterskyllevand



Foto 22 Luge til slambasin