

## Gastroskopi

Gastroskopi er en undersøgelse af spiserør, mavesæk og tolvfingertarm, der foretages med en bøjelig slange (gastroskop).

Undersøgelsen giver et præcist billede af det indvendige af de nævnte organer og kan påvise årsager til synkebesvær, mavesmerter, halsbrand m.v.

Samtidig er det muligt (og smertefrit) at tage vævsprøver til mikroskopisk og bakteriologisk undersøgelse (Helicobakter).

Undersøgelse laves med digital video teknik og du kan, hvis du har lyst, selv følge med på TV skærmen.

### Forberedelse

En fyldt mave kan ikke undersøges. Du må derfor hverken spise eller drikke 4 timer før undersøgelsen. Undgå store måltider og især mælkeprodukter på undersøgelsesdagen. Nødvendig medicin må indtages med et glas vand.

·Hvis du bruger blodfortyndende medicin eller insulin, skal du kontakte din læge, således at den medicin, du tager, kan justeres. Når det gælder blodfortyndende medicin, indebærer det som regel, at du ikke tager denne medicin de sidste 2-4 dage før undersøgelsen. Hensigten er at undgå alvorlige blødninger i forbindelse med undersøgelsen.

·Bruger du acetylsalicylsyre eller gigtmedicin (NSAID, spørg din læge), må du ikke tage denne medicin de sidste 5 dage før undersøgelsen.

Det kan være, at du vil få noget beroligende medicin i forbindelse med undersøgelsen. I så fald må du ikke selv køre bil hjem fra undersøgelsen.

### Undersøgelsen

Umiddelbart før undersøgelsen vil du få sprayet lokalbedøvelse i svælget. Dette virker i omtrent ½ time. I nogle tilfælde bliver der givet en sprøjte med et beroligende middel. Du vil få sat en plastring mellem tænderne for at forhindre, at du bider i skopet. Eventuelle løse tænder skal tages ud før undersøgelsen.

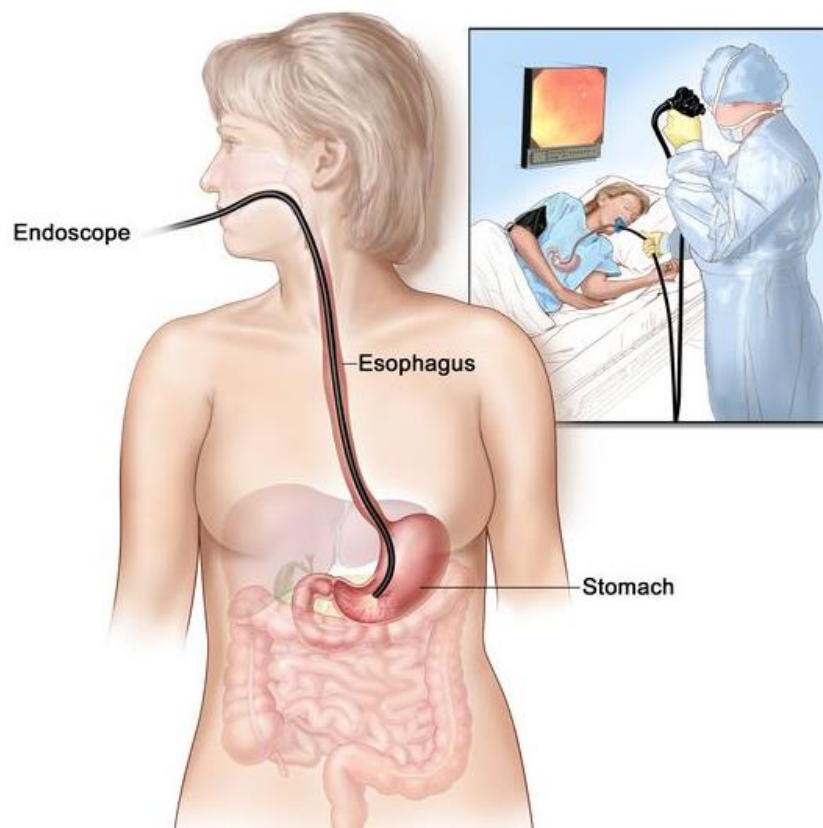
Gastroskopet er en fingertyk bøjelig slange. Det er tyndere end meget af den mad, du spiser.

Gastroskopet føres ind gennem munden, igennem spiserøret og videre ned i mavesækken og tolvfingertarmen. Luft blæses ind for at udvide området, således at undersøgeren får bedst mulig oversigt. Når undersøgelsen foregår, ligger du på venstre side på et lege. Opkastningstendens, trykfornemmelse og oppustethed er almindelige gener ved undersøgelsen. Undersøgelsen tager normalt mellem 5 og 10 minutter.

### Efter undersøgelsen

På grund af lokalbedøvelsen i halsen er der en lille risiko for at få mad og drikke i "den gale hals".

Men allerede efter 30 minutter må du spise og drikke igen. Start med lidt vand.



### Er undersøgelsen farlig?

Komplikationer forekommer, men er i rutinerede hænder så sjældne at der ikke er grund til bekymring.

### Kontakt

Er der øvrige spørgsmål, ring da til klinikken - **20 76 02 36** –mandag til torsdag klokken 18-19. Eller benyt e-mail [mail@kirurgilolland.dk](mailto:mail@kirurgilolland.dk)