

Psychosoziale Arbeit in der SAPV für Kinder und Jugendliche

Dr. Maria Janisch, Dresden, 15.03.2024



Begriffsklärung psychosozial

Themengruppe PsychoSozial der AG Kinder und Jugendliche (2009)

„Wir gehen davon aus, dass grundsätzlich alle Menschen, die im Bereich der Palliativ- und Hospizversorgung tätig sind, in Beziehung treten – zu den Patienten, zu deren Familie und deren Umfeld sowie zu Kolleginnen und Kooperationspartnern. Das „in Beziehung treten“ ist ein psycho-sozialer Akt, der immer dann statt findet, wenn man mit Menschen zu tun hat.“



DEUTSCHE GESELLSCHAFT
FÜR PALLIATIVMEDIZIN

AG Kinder und Jugendliche

Begriffsklärung psychosozial

Unterscheidung zwischen psychosozialer

Begleitung und Unterstützung

- menschliches „In-Beziehung-Treten“
- mit Patienten, Angehörigen, Umfeld und Kooperationspartnern
- durch Mitarbeiter aller Professionen und Ehrenamtliche
- in „palliativer Haltung“



DEUTSCHE GESELLSCHAFT
FÜR PALLIATIVMEDIZIN

AG Kinder und Jugendliche

Begriffsklärung psychosozial

Unterscheidung zwischen psychosozialer

Begleitung und Unterstützung

- menschliches „In-Beziehung-Treten“
- mit Patienten, Angehörigen, Umfeld und Kooperationspartnern
- durch Mitarbeiter aller Professionen und Ehrenamtliche
- in „palliativer Haltung“

Beratung und Versorgung

- basiert auf der „Begleitung und Unterstützung“, geht aber darüber hinaus
- **ausschließlich durch professionelle psychosoziale Berufsgruppen**
- in direktem Kontakt mit Patienten/Familien und ggf. Umfeld
- in Kooperation mit anderen Berufsgruppen sowie Ehrenamtlichen
- Bedarfserhebung, Versorgungsplanung und -umsetzung
- prozess-, ressourcen- und lösungsorientiert

Psychosoziale Fachkräfte der SAPV-KJ

I Refinanzierbare Berufsgruppen*

- Sozial-, Reha-, Heilpädagogik | Soziale Arbeit | Psychologie → HS-Abschluss (Dipl./Bachelor/Master)
+ pädiatrische Palliative-Care-Fort-/ Weiterbildung
 - + Berufserfahrung mit ≥ 30 pädiatrische Palliativpatient:innen
oder ≥ 1 Jahr klinische Tätigkeit auf pädiatrischer Fachstation
- Finanzierung über Krankenkassen

I „Gewachsene Berufsgruppen“

- Religionspädagog:innen
 - Gesundheitswissenschaftler:innen
 - Pädagog:innen
 - Kunsttherapeut:innen
- Spendenfinanzierung

Soziale Arbeit / Sozialpädagogik

I Studium Soziale Arbeit

- „Soziale Arbeit“ als Oberbegriff der Fachrichtungen Sozialpädagogik und Sozialarbeit
- an Universitäten, Fachhochschulen, Berufsakademien
- Generalistenstudium

- ✓ Theorien und Methoden der Sozialen Arbeit
- ✓ Pädagogik
- ✓ Psychologie
- ✓ Soziologie
- ✓ Medizin
- ✓ Wirtschaft & Management
- ✓ Rechtswissenschaft
- ✓ Politik
- ✓ Soft Skills

Soziale Arbeit / Sozialpädagogik

I Studium Sozialarbeit

- an Universitäten, Fachhochschulen, Berufsakademien
- „Soziale Arbeit“ als Oberbegriff der Fachrichtungen Sozialpädagogik und Sozialarbeit
- Generalistenstudium

-  ✓ Theorien und Methoden der Sozialen Arbeit
-  ✓ Pädagogik
-  ✓ Psychologie
-  ✓ Soziologie
-  ✓ Medizin
-  ✓ Wirtschaft & Management
-  ✓ Rechtswissenschaft
-  ✓ Politik
-  ✓ Soft Skills

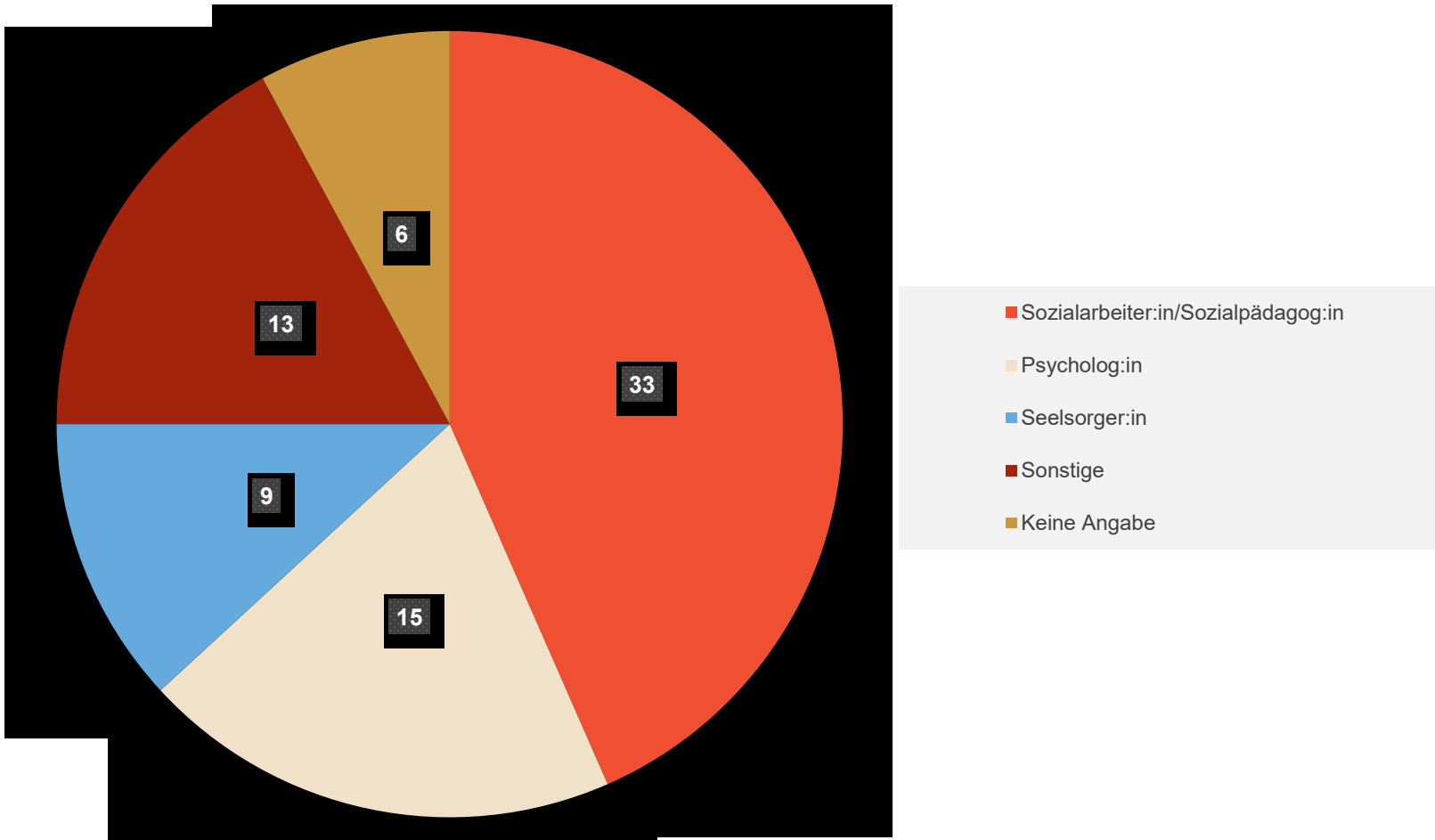
Psychosoziale Fachkräfte in der SAPV-KJ

Anna-Lena Schneider

**Bundesweite Bestandaufnahme zur psychosozialen Versorgung von Kindern,
Jugendlichen, jungen Erwachsenen und ihren Familien in der SAPV-KJ**

PPC-Abschlussarbeit 2022

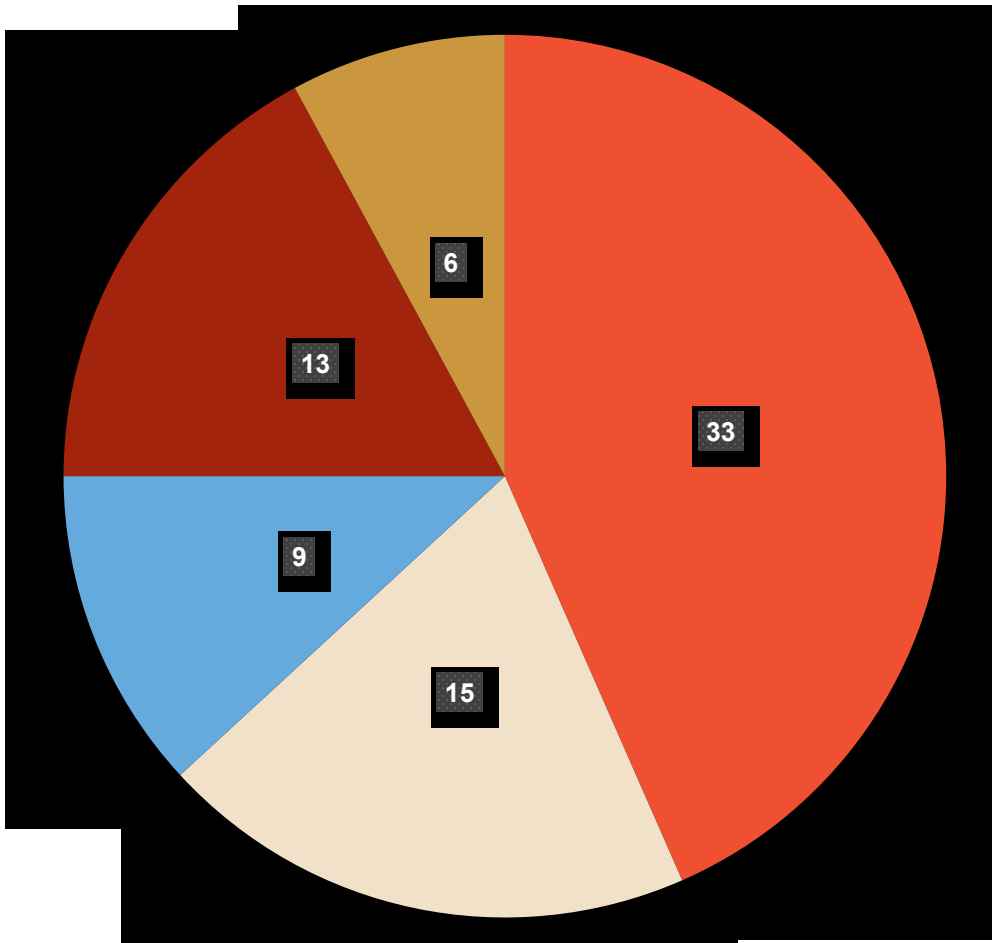
Psychosoziale Fachkräfte I SAPV-KJ Befragung 2022: Professionen (n=76)



Sonstige: Religionspädagog:innen, Gesundheitswissenschaftler:innen, Pädagog:innen, Kunsttherapeut:innen

www.uniklinikum-dresden.de

Psychosoziale Fachkräfte I SAPV-KJ Befragung 2022: Professionen (n=76)

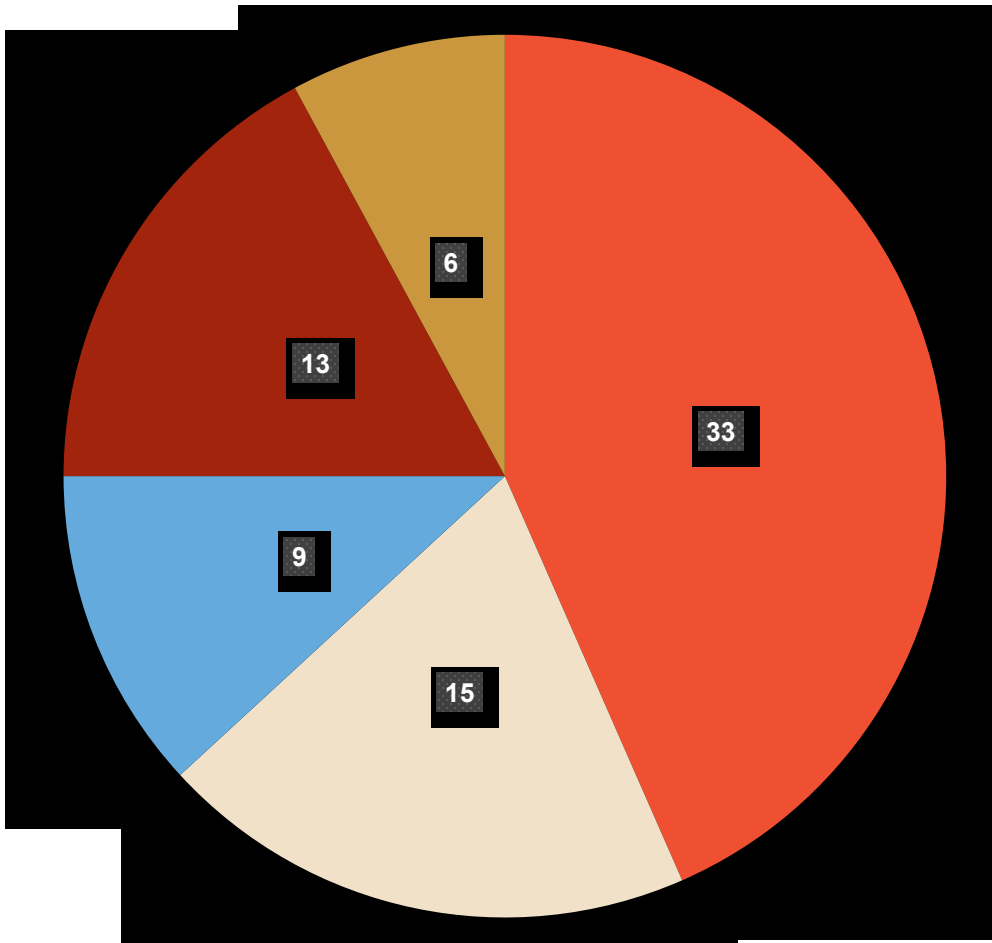


■ Sozialarbeiter:in/Sozialpädagog:in
■ Psycholog:in
■ Seelsorger:in
■ Sonstige
■ Keine Angabe

PPC-Kurs

- 46 % abgeschlossen
- 14 % laufend
- 12 % geplant
- 23 % ohne / nicht geplant
- 5 % k. A.

Psychosoziale Fachkräfte | SAPV-KJ Befragung 2022: Professionen (n=76)



■ Sozialarbeiter:in/Sozialpädagog:in
■ Psycholog:in
■ Seelsorger:in
■ Sonstige
■ Keine Angabe

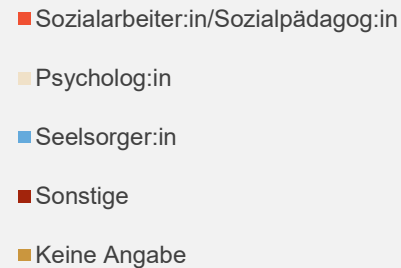
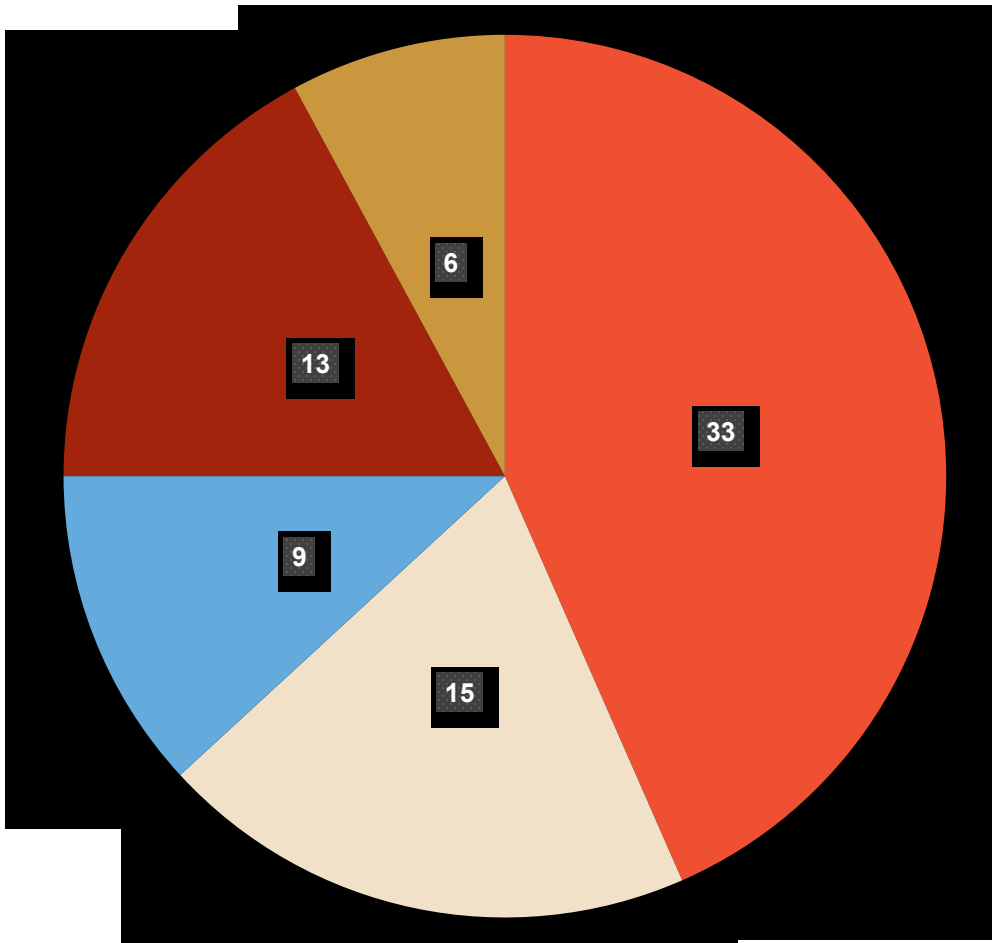
PPC-Kurs

- 46 % abgeschlossen
- 14 % laufend
- 12 % geplant
- 23 % ohne / nicht geplant
- 5 % k. A.

Stellenanteile

- 77 % geteilte Stelle
- 19 % einzige Stelle
- 4 % k. A.

Psychosoziale Fachkräfte | SAPV-KJ Befragung 2022: Professionen (n=76)



PPC-Kurs

- 46 % abgeschlossen
- 14 % laufend
- 12 % geplant
- 23 % ohne / nicht geplant
- 5 % k. A.

Stellenanteile

- 77 % geteilte Stelle
- 19 % einzige Stelle
- 4 % k. A.

Mitarbeiterzahl

- 18 % allein
- 82 % mehrere

Psychosoziale Fachkräfte I SAPV-KJ

Befragung 2022: Zeitfenster (n=76)

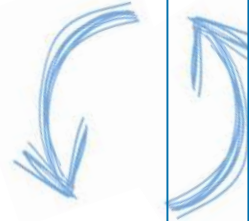
- I Sozialarbeiter:innen/-pädagog:innen langfristig**
 - meist über die gesamte Versorgung involviert
- I Psycholog:innen mittelfristig**
 - nach Bedarf aktiv und über begrenzten Zeitraum
- I Seelsorgende kurzfristig**
 - nach Bedarf aktiv und über begrenzten Zeitraum

Psychosoziale Fachkräfte | SAPV-KJ

Aufgabenfelder

In der Familie

- Sozialanamnese
- Sozialrechtliche Beratung / Koordination
 - Leistungsansprüche
 - Teilhabe
- Psychosoziale Begleitung
 - Krankheitsbewältigung/-verarbeitung
 - Ressourcenarbeit/-stärkung/Entlastung
 - Existenzielle/Sinnfragen/Rituale
- Vernetzung/ Kooperation
 - zu/mit weiteren psychosozialen Versorgern
 - zu Leistungserbringern
- Trauerbegleitung
 - Trauerverarbeitung Eltern/Geschwister
 - sozialrechtliche Aspekte
 - Vermittlung von Trauerangeboten



Im Team

- Informationsweitergabe/-austausch
 - Patientenbesprechungen
 - im Netzwerk
- Vertretung der psychosozialen Perspektive
 - Verständnis/Perspektivwechsel
 - Vermittlung bei Konflikten
- Moderation
 - in Konfliktsituationen
 - bei herausfordernden Situationen
- Unterstützung
 - Entlastung
 - Gestaltung von Ritualen
- Fort- und Weiterbildung
 - innerhalb des Teams
 - Angebote nach außen

Soziale Arbeit in der SAPV-KJ

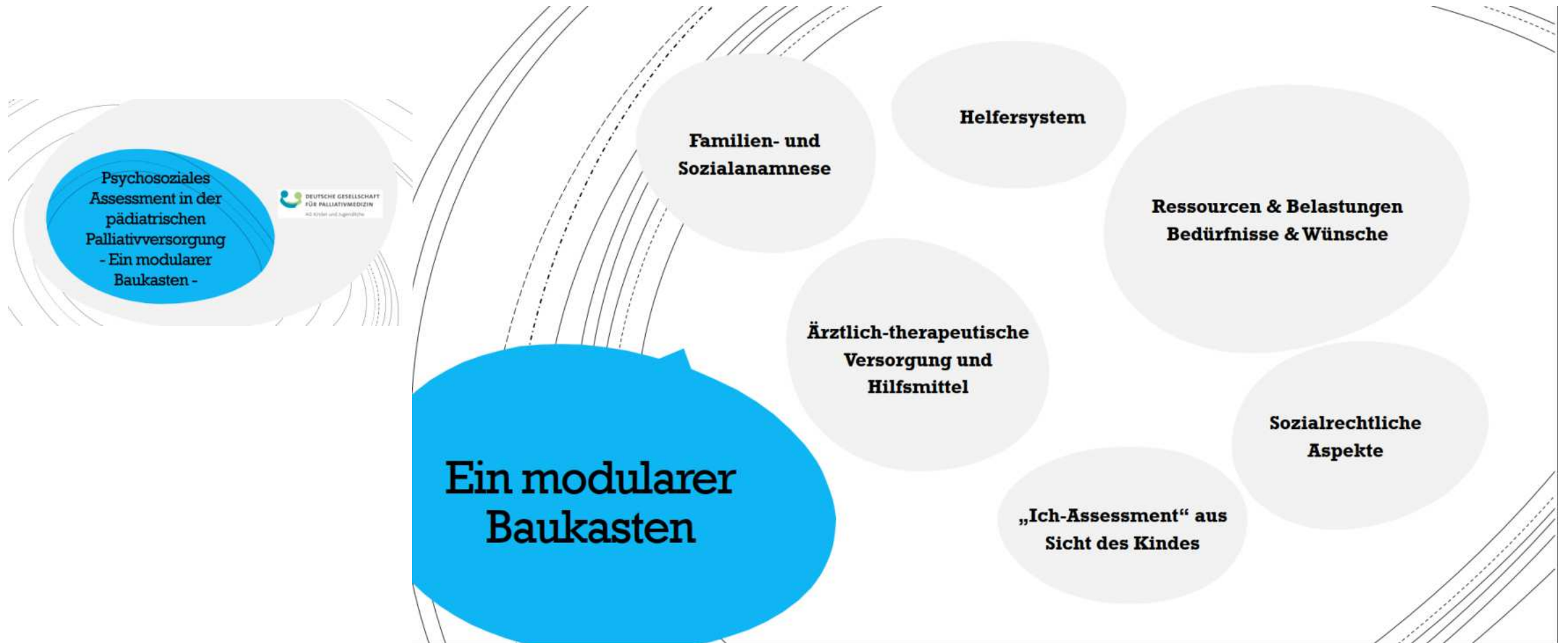
- Anna-Lena Schneider (Dresden)
 - Masterthesis 2023/24
- **Was braucht es, damit psychosoziale Arbeit bzw. Soziale Arbeit in der SAPV-KJ gelingt?**
 - Haltung
 - Wissen
 - Können
- Gruppendiskussion mit 7 Teilnehmerinnen
 - Sozialarbeiter:innen/Sozialpädagog:innen
 - aus dem gesamten Bundesgebiet
 - mit Tätigkeit in SAPV-KJ
 - fachpolitisches Engagement



Soziale Arbeit in der SAPV-KJ



Psychosoziale Arbeit in der SAPV-KJ Tools



Psychosoziale Arbeit in der SAPV-KJ Tools

**Finanzielle
Absicherung von
Eltern mit
lebenslimitiert
erkrankten Kindern
– Ein Algorithmus –**

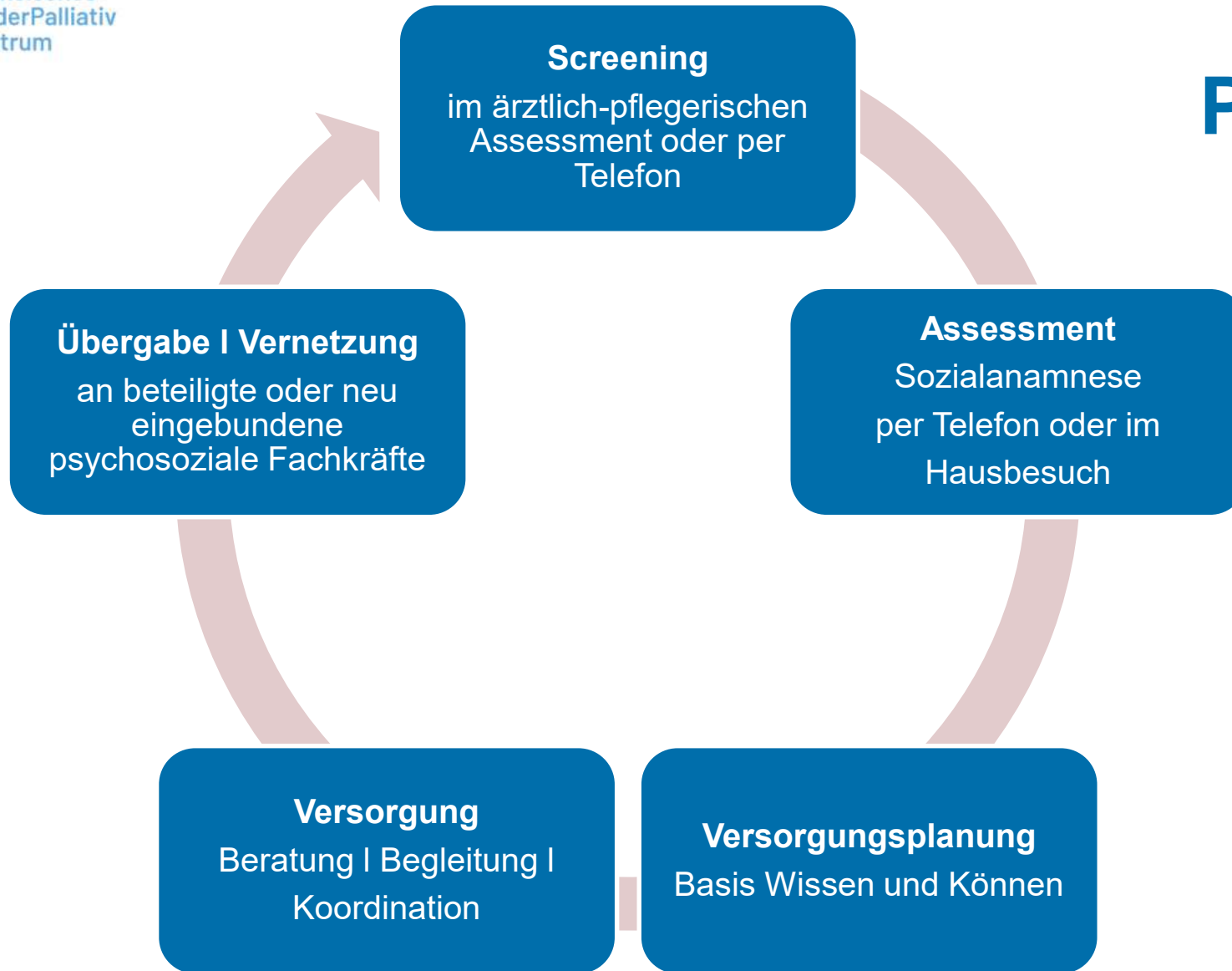
Dr. Maria Janisch



Sächsisches
KinderPalliativ
Zentrum

Stand: 01/2024

Feste Prozessabläufe



Vielen Dank für Ihre Aufmerksamkeit.

Kontakt:

Dr. Maria Janisch

Telefon: 0351 458-5226

Telefax: 0351458-6384

E-Mail: maria.janisch@ukdd.de

Internet: www.kinderpalliativzentrum-sachsen.de

Adresse:

Universitätsklinikum Carl Gustav Carus

an der TU Dresden AöR

Klinik für Kinder- und Jugendmedizin

Sächsisches Kinderpalliativzentrum

Fetscherstraße 74, 01307 Dresden