

Viola

31. Buena Vista Pachelbel

Kanon a 3-5 aus Grand Canon für Streichorchester

Die Musiker sollten während des Kanons langsam auf die Bühne kommen. Git (Klavier) fängt allein an. Joachim Johow

♩ = 100

5

p pizz

5

13 **A**

pp

17

21

25 **B**

p

29

33

37 **C**

p

41



45



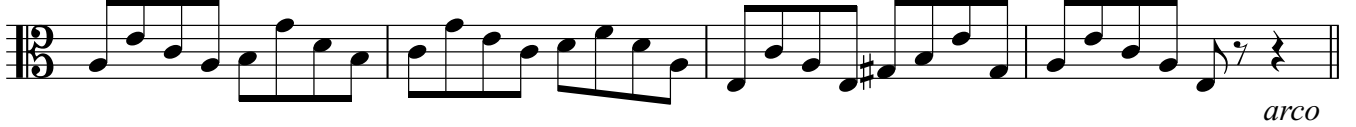
49 **D**



53



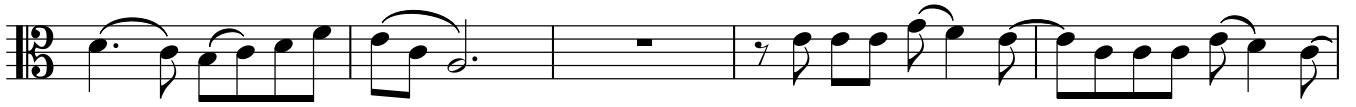
57



61 **E**



66



71 **F**



77

rit.

