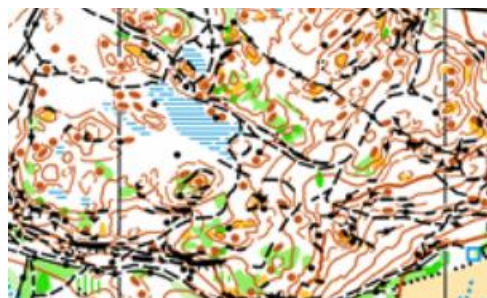


## FIF Hillerøds Træningstur til Gøteborg i Sverige marts 2025



Alle medlemmer i FIF Hillerød Orientering inviteres til at deltage på en træningstur til Gøteborg området.

Fra fredag den 14. til søndag 16. marts 2025

### Program:

Fredag eftermiddag	Vi kører fra Hillerød fredag eftermiddag i egne biler
Fredag aften	Ankomst først på aftenen og nattræning tæt på Partille vandrehjem for dem som har lyst til det. Vi spiser medbragte madpakker.
Lørdag morgen	Morgen buffet i spisesalen
Lørdag formiddag	Teknik træning
Lørdag frokost	Vi laver selv frokost i køkkenet og spiser sammen i spisesalen. Oplæg omkring hvordan man løber orientering i Gøteborg terræn
Lørdag eftermiddag	Teknik træning
Lørdag aften	Vi laver selv aftensmad i køkkenet og spiser sammen i spisesalen
Søndag morgen	Morgenbuffet i spisesalen, hvor vi også smører en madpakke til frokost
Søndag	Deltager vi i Gøteborgspræmiaren eller løber en åben bane som træning. Vi kører mod Hillerød sidst på eftermiddagen
Søndag aften	Ankomst i Hillerød

Træningerne vil være tilrettelagt af Annika Simonsen, som er bosat i Gøteborg og derfor har et godt kendskab til terrænerne. Der vil være baner i alle sværhedsgrader fra begynder, lette, mellemsvære til svære baner.



Om søndagen vil der være mulighed for at deltage i orienteringsløbet: Göteborgsprämiären, som ligger 35 km syd for Göteborg, altså på vejen hjem.

[Link til information omkring Göteborgsprämiären](#) og [Se link til kortet her](#) (en del af kortet)

### **Overnatning og bespisning**

Vi har reserveret plads til overnatning for 60 personer i 4 rums værelser på Vandrehjemmet Partille i Gøteborg. [Se link til vandrehjemmets hjemmeside](#)

Vandrehjemmet serverer morgenmads buffet lørdag og søndag morgen. Øvrige måltider skal vi selv stå for. Vi har adgang til deres køkken og store spisesal.

### **Pris for deltagelse**

Klubben har afsat penge på budgettet og giver derfor et tilskud til turen for at holde deltagerbetalingen lavere end de faktiske omkostninger.

Deltagerbetaling vil være **500,- kr. for voksne** og **250,- kr. for ungdomsløbere**.

Deltagerbetalingerne dækker kost, logi og kort. Transport til og fra Gøteborg er for egen regning. Vi opfordrer til at køre sammen og fordele omkostninger i hver bil.

Google maps siger at der er 234 km fra Helsingborg til vandrehjemmet i Gøteborg med en rejsetid på ca. 2,5 timer. Dertil 1 time til at komme fra Hillerød til Helsingborg med færgen.

### **Tilmelding**

Tilmelding sker via vores hjemmeside:

<https://info.fiforientering.dk/formular/goteborg-klubtur-tilmelding/>

Ved tilmelding så oplys gerne om man har ekstra pladser i bilen og eller om man har brug for kørelejlighed.

### **Tilmeldingsfrist**

Gerne så hurtigt som muligt og allersenest søndag den 12. januar 2025

Når vi har et overblik over tilmeldingerne, så skal vi have fordelt nogle opgaver mellem deltagerne, så vi sammen kan hjælpe hinanden med at få planlagt og afviklet en fantastisk klubtur.

Ser frem til at modtage jeres tilmeldinger.

Har du spørgsmål, så skriv til undertegnede på: [john.sondergard@gmail.com](mailto:john.sondergard@gmail.com)

Med venlig hilsen  
John Søndergård