

WideTEK[®] 25

3D-Scannen

Kompakter A2+ Flachbettscanner



***Schneller, kleiner, intelligenter!
Kompakter A2 Flachbettscanner
mit 3 D Funktion***



© 05_2019 / GER

- FARB-FLACHBETTSCANNER FÜR DOKUMENTE 19% GRÖßER ALS DINA2
- FADGI, METAMORFOZE, ISO 19264-1 KONFORM
- 1200 x 1200 DPI SCANNER AUFLÖSUNG
- SCANNT A2 IN WENIGER ALS 3 SEKUNDEN
- NIMMT 3D OBERFLÄCHENKONTUREN AUF
- DUALE BELEUCHTUNG MIT LED LAMPEN
- INTEGRIERTES 64BIT LINUX-BETRIEBSSYSTEM, INTEL I3 QUAD CORE, 8 GB RAM, 320GB HDD
- GIGABIT TCP/IP NETZWERKINTERFACE
- UNTERSTÜTZT SRGB, ADOBE RGB UND NATIVES RGB
- KLEINSTMÖGLICHE STANDFLÄCHE
- GROSSER, FARBIGER TOUCHSCREENZUR EINFACHEN BEDIENUNG
- INTEGRIERTE WALK UP SCANNING SOFTWARE
- USB ANSCHLUSS 3.0
- AUTOMATISCHES CROP & DESKEW
- ECHTZEIT ANZEIGE DES GESCANNTEN BILDES
- BILDBEARBEITUNG OHNE ERNEUTES SCANNEN
- EINFACHE INSTALLATION VIA SCAN2NET®-TECHNOLOGIEPLATTFORM



WideTEK® 25, der kompakte Großformat Flachbettscanner der auch Oberflächeneigenschaften im 3D-Modus aufnimmt.

*Basierend auf der neuesten Kameratechnologie erfüllt der WideTEK 25 alle Kriterien der FADGI *** Richtlinien, Metamorfoze Light und ISO 19264-1 level B.*

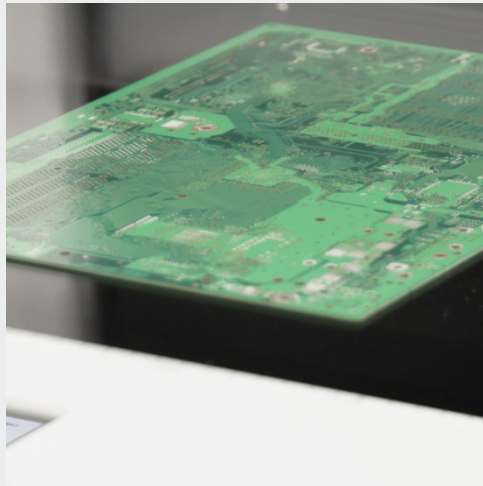
Professionelle Qualität. Erschwinglicher Preis.

WideTEK® 25Flachbettscanner Walk-UP Scannen, LED Beleuchtung, 3D Modus

Dieser extrem schnelle Flachbettscanner setzt neue Maßstäbe bei Leistung, Qualität und Ergonomie. Die hohe Auflösung, kompakte Abmessungen, Benutzerfreundlichkeit und ein ansprechendes Design machen den WideTEK® 25 zu einem besonderen Scanner, der professionelle Qualität zu erschwinglichen Preisen liefert. Der Großformatscanner WideTEK® 25 scannt einfach alles: Von der Visitenkarte bis zu Diagrammen im Format DIN A2, Bücher, Zeitungen, gebundene Dokumente und vieles mehr. Die randlose Glasplatte - kratzfest und entspiegelt - verhindert Knicke auf Scanvorlagen.

Ein besonderes Alleinstellungsmerkmal des WideTEK® 25 ist der 3D-Modus. Dabei werden Oberflächenkonturen hervorgehoben, so dass 3D-ähnliche, sehr natürlich wirkende Bilder in höchster Qualität erzeugt werden. Besonders geeignet ist dieses Verfahren für strukturierte Oberflächen wie z.B. Brailleschriften, Leder und Stoffe, aber auch Platinen mit SMB-Elementen.

Die Steuerung des Scanners erfolgt entweder durch den Standard Webbrowser, den integrierten Touchscreen oder durch die Nutzung der Scan2Pad® Anwendung für mobile Geräte wie iPads oder Android Tablets.



Großer, farbiger Touchscreen für einfache Bedienung Industrielle Qualitätskontrolle

2D / 3D Modus bei Oberflächenstrukturen

Weitere Highlights, die einen ImageAccess Scanner auszeichnen

- Scan2USB – Walk-up Scanning auf USB Stick
- Scan2Print – Druckausgabe über Netzwerkdrucker o. Hot Folder
- Scan2Pad® – zur Anbindung von mobilen Geräten
- Scan2Network – Ausgabe auf Netzwerklaufwerke, SMB, FTP
- Ausgabeformate PDF, PDF/A, JPEG, TIFF, PNM, Multipage PDF und TIFF, DICOM und viele mehr
- Virenresistentes Linux-Betriebssystem
- Kompatibel zu allen Betriebssystemen wie Windows 7, 8, 10, Linux, Mac
- ScanWizard nutzt jeglichen Browser: IE, Safari, Chrome, Firefox
- Fernwartung und -analyse, Firmware-Updates
- Großer Farbraum: Unterstützt sRGB, Adobe RGB, natives RGB

Optionen:

- Aktive Durchlichteinheit für transparente Vorlagen, Filme, Fotos und Röntgenbilder inkl. Stromversorgung
- Batch Scan Wizard für Massendigitalisierung
- Externer 19" Monitor zur schnellen Vorschau
- Scan2OCR – Background OCR Option für Scan2Net Scanner (Nur in Verbindung mit ScanWizard)
- Erweiterte Garantie – bis zu fünf Jahre erweiterte Garantie und kostenlose Ersatzteile

Märkte & Anwendungen

WideTEK® 25, der Produktionsscanner für folgende Märkte & Anwendungen:

WideTEK® 25 Märkte

- Grafik, Reprografie, Architektur, CAD
- Kartografie, GIS, Vermessungstechnik
- Kopierdienste, Pressedienste
- Universitäten, Bibliotheken
- Industrielle Qualitätskontrolle
- 3D Produktpräsentationen in Katalogen und im Internet

Der WideTEK® 25Flachbettscanner für alle Anwendungen, bei denen Großformat, hohe Geschwindigkeit und Qualität gefordert sind.

WideTEK® 25 Anwendungen

- Scannen von Karten, farbigen Postern, Grafiken und Fotos
- Archivierung von Zeitungen, Zeitschriften, Magazinen und Katalogen
- Scannen von gebundenen und geklammerten Dokumenten wie Verträgen, Bilanzen und Dokumentationen
- Scannen von grafischen Entwürfe, Werbeanzeigenmotiven
- Oberflächenprüfung, Kontrolle Brailleschrift
- 3 D Aufnahmen für Kataloge (Gewebe, Steine, Fliesen, Parkett)

Die Scan2Net® Technologieplattform bildet die Basis aller WideTEK® und Bookeye® Scanner der Firma Image Access.

Scan2Net® ersetzt dabei sämtliche bisher notwendigen Treiber und Interfacekarten. Es nutzt die derzeit schnellste verfügbare Verbindung zwischen Netzwerk-Systemen: TCP/IP über Ethernet. Somit ist die Datenübertragung bei deutlich niedrigeren Vernetzungskosten signifikant schneller als bei USB 2.0 oder USB 3.0.

Basierend auf einem 64bit LINUX-Betriebssystem, das für die besonderen Aufgaben professioneller Scanner-Hardware optimiert wurde, sorgt Scan2Net® für höchste Imagequalität bei gleichzeitig maximaler Verarbeitungsgeschwindigkeit.

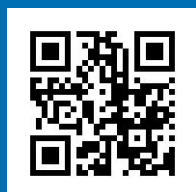
TECHNISCHE DATEN

| | |
|--|---|
| Maximale Dokumentengröße | 635 x 470 mm (25 x 18,5 Zoll), 19% größer als DIN/ISO A2 |
| Scanner Auflösung / Optische Auflösung | 1200 x 1200 dpi / 1200 x 600 dpi |
| Scangeschwindigkeit Farbe | Maximales Format @ 300 dpi < 3 s, Maximales Format @ 600 dpi < 6 s |
| Scangeschwindigkeit Farbe 3D | Maximales Format @ 600 dpi < 6 s |
| Farbtiefe | 48 Bit Farbe, 16 Bit Graustufen |
| Scanausgabe | 24 Bit Farbe, 8 Bit Farbe indiziert, 8 Bit Graustufen, Bitonal, Halbton |
| Dateiformate | Multipage PDF (PDF/A) und TIFF, JPEG, JPEG 2000, PNM, PNG, BMP, TIFF (Raw, G3, G4, LZW, JPEG), AutoCAD DWF, JBIG, DjVu, DICOM, PCX, Postscript, EPS, Raw data |
| Scanmodi | Scanebene mit diffuser Beleuchtung, 3D mit sichtbarer Oberflächentextur, Kombinationen aus beiden |
| ICC Profile | Integrierte ICC Profile: sRGB, Adobe RGB, nativer Farbraum. |
| Qualität | Erfüllt FADGI *** Richtlinien, Metamorphose Light, ISO 19264-1 |
| Kamera | 2x Tri-Color CCD Kamera, 45.000 Pixel, gekapselt und staubdicht |
| Beleuchtung | Zwei LED Lampen mit weißen LEDs, integrierter optischer Diffusor |
| Lebensdauer LEDs | 50.000 Std.(typ.) |
| Computer | 64 bit Linux Betriebssystem, Intel i3, Quad Core Prozessor, 8 Gigabyte RAM, 320 GB HDD für große Jobs |
| Touchscreen | 7 Zoll WVGA (Wide VGA) Touchscreen |
| USB Anschluss | 1 USB Anschluss 3.0 |
| Schnittstellen | 1 GBit Fast Ethernet mit TCP/IP basiertem Scan2Net® Interface |
| Abmessungen | 225 x 760 x 795 mm (8,9 x 29,9 x 31,3 Zoll) (H x B x T) |
| Gewicht | 45 kg / 100lbs. |
| Elektrische Spezifikation | 100-240 VAC, 47 - 63 Hz (Externes Netzteil, erfüllt ECO-Standard CEC Level VI)) |
| Leistungsaufnahme | <0,5 W (Ruhemodus) / 4,8 W (Standby) / 35 W (Betriebsbereit) / 72 W (Scannen) |
| Umgebungstemperatur | 5 bis 40 °C, 40 bis 105 °F |
| Relative Luftfeuchtigkeit | 20 bis 80 % (nicht kondensierend) |
| Geräuschentwicklung | < 42 dB(A) (Scannen) / <32 dB(A) (Standby) |
| Prüfzeichen | ANSI/UL 60950-1, CAN/CSA C22.2 No. 60950-1; IEC 60950-1; IEC/EN 62368-1:2014 (Ed. 2); EN 55022, EN 55024; FCC 47 Part 15 |



Scan2Net® - Das Betriebssystem für Scanner

- 64bit Linux basiertes, virengeschütztes Betriebssystem
- Einfache Integration in bestehende Netzwerke
- Zur Steuerung des Scanners wird nur eine IP Adresse benötigt
- Integration und Remote Zugang via Intra- oder Internet
- Ausgabe auf SMB, FTP, Hot Folder, USB, E-Mail oder Cloud ohne zusätzlichen PC
- Einfache und intuitive Bedienung, Java und HTML basiert
- Klare Menüstruktur, Bedienung via Touchscreen, akustische Rückmeldung
- Mehrsprachige, individuell konfigurierbare Touchscreen-Oberfläche



Besuchen Sie unsere Homepage!

IMAGE ACCESS GMBH

Hatzfelder Str. 161-163
42281 Wuppertal, Germany
Tel.: +49 202 27058-0

www.imageaccess.de

IMAGE ACCESS LP

400 N. Belvedere Drive
Gallatin, TN 37066 USA, USA
Telefon: +1 (615) 675-4141

www.imageaccess.us