

Bookeye[®] 5

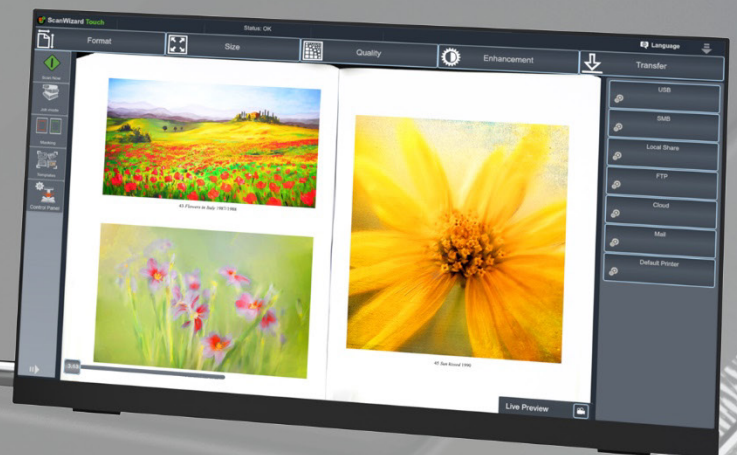
A3+ Buch- und Archivscanner
Der Produktionsscanner für
Digitalisierungsprojekte

V3A Automatic

Next Generation!

Bookeye 5

Automatic



**Best of book scanning:
Vorlagenschonende Digitalisierung
dank motorischer V-Glasplatte**

Image
Access

03_2022 / DE

- FARB-AUFSICHTSSCANNER FORMATE BIS DIN A3+ 50 %
- FADGI, METAMORFOZE, ISO 19264-1 KONFORM
- ECHTER SCANNER, KEINE DIGITALKAMERA
- 600 x 600 DPI SCANNERAUFLÖSUNG
- 0,8 SEK. FÜR EINEN DIN A3+ SCAN BEI 150 DPI
- MAGNETISCH GEKOPPELTE BUCHWIPPE 120 - 180 GRAD
- MOTORISCH BETRIEBENE V-GLASPLATTE FÜR VERZERRUNGSFREIE SCANS
- LASERUNTERSTÜTZTE BUCHFALZKORREKTUR
- FINGERENTFERNUNG IM SCAN
- SCAN-CLIENT INTERFACE
- AUTO CROP & DESKEW
- NTEGRIERTES 64BIT LINUX-BETRIEBSSYSTEM
- INTEL CORE I3 GEN.8, 240GB SSD, 8GB RAM
- GIGABIT TCP/IP NETZWERKINTERFACE
- GROSSER 21" FULL HD MULTI TOUCHSCREEN ZUR EINFACHEN BEDIENUNG
- VIRTUAL RESCAN, BIBDBEARBEITUNG OHNE ERNEUTES SCANNEN
- LIVE-BILDVORSCHAU DURCH ZWEITE MATRIX-KAMERA
- EINFACHER DREI-BUTTON-ZUGRIFF STARTEN, SCANNEN, SENDEN
- USB 3.0-PORT AN DER VORDERSEITE
- EINFACHE INSTALLATION VIA SCAN2NET®-TECHNOLOGIE



Der Buch- und Archivscannerscanner Bookeye® 5 V3A Automatic ist das neueste Modell aus der 5. Buchscanner-Generation von Image Access. Vollständig überarbeitet, an aktuelle und umweltfreundlichste Standards angepasst, bietet er höchste Image Qualität gepaart mit einfacher Bedienung, modernem Design und weitestgehender Wartungsfreiheit für die professionelle Anwendung.

Besonderes Highlight: die neue, motorisch betriebene V-Glasplatte, die für eine sehr schonende Digitalisierung von Büchern, Zeitschriften, Postern, Ordnern oder gebundenen Dokumenten aller Art sorgt.

PRODUKTIVITÄT TRIFFT QUALITÄT

Buch- und Archivscanner Bookeye® 5 V3A Automatic Vorlagenschonende Digitalisierung gepaart mit höchster Produktivität dank motorischer V-Glasplatte

Mit seinen 600 dpi und einer Scanzeit von weniger als 3 Sekunden für die gesamte A3+ Aufnahmefläche eignet sich das neueste Modell der 5. Image Access Buchscanner-Generation gleichermaßen für große und kleine Digitalisierungsprojekte.

Besonderes Highlight: die neue V-Glasplatte für hohe Produktivität

Automatisch verfahrbar, mit einer Geschwindigkeit von 19 bis zu 113 mm/sec und einem Gesamthub von 25 cm, presst sie sanft die Vorlagen auf die V-Buchwippe. Dabei ist der Anpressdruck individuell regulierbar. Vorlagenschonendes Arbeiten und verzerrungsfreie Scans sind so garantiert. Selbstverständlich kann die Buchwippe, wie bei allen Image Access Buchscannern, auch im Flach-Mode bei 180 Grad verwendet werden.

Über die erweiterte Bedienoberfläche des ScanWizard wird die V-Glasplatte angesteuert. Das neue Control Panel mit animierten Funktionsbuttons ermöglicht u. a. das horizontale Verfahren nach oben und unten, das Einstellen der Geschwindigkeit oder die Position, in der die Glasplatte nach dem fertigen Scanjob verbleibt. Sie muss nicht zwangsläufig ganz oben oder unten sein. Je nach Bedarf, kann die Glasplatte werkzeuglos und mit zwei einfachen Handgriffen entfernt und wieder montiert werden.



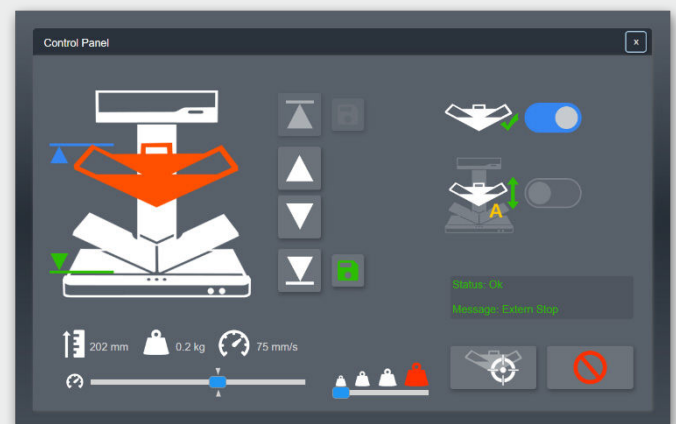
Der Bookeye® 5 V3A Automatic mit V-förmiger Buchwippe und motorischer Glasplatte

Highlights die den neuen Buch- und Archivscanner Bookeye® 5 V3A Automatic auszeichnen

- Großer 21“ Full HD Multi Touchscreen, zur Bedienung und Vorschau kann dieser an zwei verschiedenen Stellen am Scanner montiert werden
- Betrieb im Dark Mode sorgt für blendfreie und somit augenschonende Bedienung.
- Live-Vorschau - Sehen Sie sich vor dem Scannen die Dokumentposition im Live-Video an
- Vielseitigste Buchwippe, 120 oder 180 Grad, gekoppelte Verschiebung nach links und rechts für eine optimale Position des Buches
- motorische V-Glasplatte ermöglicht einen automatischen Workflow
- Ausgabeformate PDF, PDF/A, JPEG, TIFF, PNM, Multipage PDF und TIFF, DICOM und viele mehr
- Großer Farbraum: Unterstützt sRGB, Adobe RGB, natives RGB
- Erfüllt FADGI-Richtlinien, Metamorphose Light, ISO 19264-1
- Mehrsprachige Benutzeroberfläche - mehr als 20 Sprachen
- Kompatibel zu allen Webbrowsern
- Fernwartung und -analyse, Firmware-Updates

Zubehör und Optionen

| | |
|-----------------------|--|
| S2N-FSC | Fußschalter, Hardware Option Stapelverarbeitung |
| BSW-P-BE5-00 | Batch Scan Wizard Pro Lizenz |
| SCAN2OCR | Hintergrund-OCR am Scanner |
| BE5-V3-A-SP12M | Bis zu fünf Jahre Erweiterte Garantie und kostenlose Ersatzteile |



Das neue Control Panel mit animierten Funktionsbuttons

Bookeye® 5 Märkte

- Bibliotheken, Universitäten, Reprografier
- Archive, Register
- Büros
- Öffentliche und privatwirtschaftliche Verwaltungen
- Forschungseinrichtungen
- Dienstleister

Bookeye® 5 Anwendungen

- Erhaltung von sensiblen Schriften und historischen Archivalien
- Zeitungen, Zeitschriften, Kataloge und Magazinen digitalisieren
- Aktenordner scannen
- Scannen von gebundenen und geklammerten Dokumenten wie Verträge, Bilanzen und Dokumentationen

Die Scan2Net® Technologieplattform bildet die Basis aller WideTEK® und Bookeye® Scanner der Firma Image Access.

Scan2Net® ersetzt dabei sämtliche bisher notwendigen Treiber und Interfacekarten. Es nutzt die derzeit schnellste verfügbare Verbindung zwischen Netzwerk-Systemen: TCP/IP über Ethernet. Somit ist die Datenübertragung bei deutlich niedrigeren Vernetzungskosten signifikant schneller als bei USB 3.0 oder Camera link.

Basierend auf einem 64 Bit LINUX-Betriebssystem, welches für die besonderen Aufgaben professioneller Scanner-Hardware optimiert wurde, sorgt Scan2Net® für höchste Imagequalität bei gleichzeitig maximaler Verarbeitungsgeschwindigkeit.

Scan2Net® - Das Betriebssystem für Scanner

- 64 Bit Linux basiertes, virengeschütztes Betriebssystem
- Einfache Integration in bestehende Netzwerke
- Zur Steuerung des Scanners wird nur eine IP Adresse benötigt
- Integration und Remote Zugang via Intra- oder Internet
- Ausgabe auf SMB, FTP, Hot Folder, USB, E-Mail oder Cloud
- Hard- und Software integriert, kein externer PC wird benötigt
- Einfache und intuitive Bedienung durch Full HD Touchscreen
- Klare Menüstruktur, Bedienung via Touchscreen
- Mehrsprachige, individuell konfigurierbare Touchscreen-Oberfläche

TECHNISCHE DATEN

| | |
|---------------------------|--|
| Maximale Dokumentgröße | 390 x 480 mm, 50 % größer als DIN/ISO A3 |
| Scanner Auflösung | 600 x 600 dpi |
| Scangeschwindigkeit | DIN A3+ @ 150 dpi: 0,8 s, DIN A3+ @ 200 dpi: 0,9 s, DIN A3+ @ 300 dpi: 1,3 s, DIN A3+ @ 400 dpi: 1,7 s, DIN A3+ @ 600 dpi: 2,4 s |
| Farbtiefe | 48 Bit Farbe, 16 Bit Graustufen |
| Scanausgabe | 24 Bit Farbe, 8 Bit Graustufen, Bitonal, Halbton |
| Dateiformate | Multipage PDF (PDF/A) und TIFF, JPEG, JPEG 2000, PNM, PNG, BMP, TIFF (Raw, G3, G4, LZW, JPEG), AutoCAD DWF, JBIG, DjVu, DICOM, PCX, Postscript, EPS, Raw data etc. |
| ICC Profile | Integriert für sRGB, Adobe RGB und nativen Farbraum. Individuelle ICC Profile per Scan2ICC Subscription |
| Qualität | Erfüllt FADGI *** Richtlinien, Metamorfoze Light, ISO 19264-1 |
| Kamera | CCD Zeilensensor, 22.500 Pixel (11.000 Abtastzeilen entspricht einer 245 MPixel Matrixkamera) |
| Live Vorschau Kamera | CMOS-Matrix, Flächensensor |
| Beleuchtung | Weiß LEDs, geprüft gemäß IEC 62471, keine IR/UV-Strahlung |
| Lebensdauer LEDs | 50.000 h (typ.). LEDs sind durch die erweiterte Garantioption abgedeckt. |
| Computer | 64 bit Linux Betriebssystem, Intel® Core™ i3 Generation 8 Prozessor, 240GB SSD, 8GB RAM für große Jobs |
| Touchscreen | 21 Zoll Full HD 1920 * 1080 Multi Touchscreen |
| USB Anschluss | 1 x USB 3.0 Anschluss, 4 x USB 2.0 Anschluss |
| Schnittstellen | 1 GBit fast Ethernet mit TCP/IP basiertem Scan2Net® interface |
| Abmessungen / Gewicht | H x B x T: 720 x 510 x 540 mm / 31 kg |
| Elektrische Spezifikation | 100-240 V AC, 47 - 63 Hz (Externes Netzteil, erfüllt ECO-Standard CEC Level VI) |
| Leistungsaufnahme | < 0,5 W (Ruhemodus) / 1,5 W (Stand-by) / 55 W (Scanbereit) / 125 W (Scannen) |
| Umgebungsbedingungen | Umgebungstemperatur 5 bis 40 °C, Relative Luftfeuchtigkeit 20 bis 80 % (nicht kondensierend) |
| Geräusentwicklung | < 42 dB(A) (Scanning) / < 33 dB(A) (Stand-by) |
| Prüfzeichen | IEC/EN 62368-1:2014 Ed.2, AUS/NZL 62368-1:2014 Ed.2 UL 62368-1:2014 Ed.2, CSA 62368-1:2014 Ed.2, RoHS, WEEE |



IMAGE ACCESS GMBH

Hatzfelder Str. 161-163
42281 Wuppertal, Germany
Tel.: +49 202 27058-0

www.imageaccess.de

IMAGE ACCESS LP

400 N. Belvedere Drive
Gallatin, TN 37066 USA, USA
Telefon: +1 (615) 675-4141

www.imageaccess.us

Besuchen Sie unsere Homepage!

Technische Änderungen, Irrtümer und Druckfehler vorbehalten.
Alle Angaben ohne Gewähr. © Image Access GmbH 2021