

Ein mobiler Scanner für den mobilen Profi



Merkmale

- Ultra schlankes Design: 40 mm hoch, 0,5 kg schwer
- A4 Scanfläche 216 x 356 mm
- Optische Auflösung bis 600 dpi
- Digitalisieren einer A4 Seite in Farbe und 300dpi in nur 8 Sekunden
- Benutzerfreundlicher TWAIN-Treiber mit zahlreichen nützlichen Funktionen für Scan-Optimierung wie automatische Farberkennung, Farbkorrektur, Dokumentenbereinigung, uvm.
- Zeitoptimierung durch automatisches Zuschneiden wodurch multiple Bilder aus einem Scan entstehen.

Übersicht

Ein neuer Scanner der Avision Slim-Serie. Mit seiner Legal-Scanfläche ist der MetaMobile10 ideal für die Digitalisierung Geschäftsdokumente. Dank der innovativen CIS Technologie ist der MetaMobile10 ultra schlank (40 mm) und wiegt nur 500g.

Keine Aufwärmzeit und blitzschnelle Scans

Die LED Beleuchtung spart nicht nur Energie sondern benötigt auch keine Aufwärmzeit. Der MetaMobile10 ist nach dem Einschalten sofort einsatzbereit. Dazu braucht er nur noch 8 Sekunden, um ein A4 Dokument in Farbe zu digitalisieren.

Software-Umfang

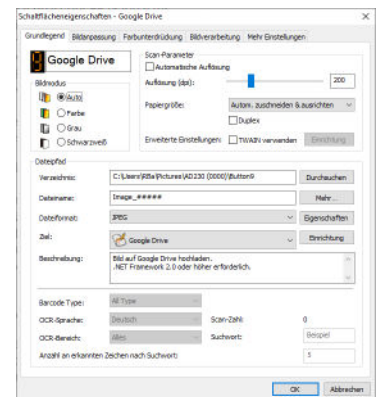
Im Lieferumfang des Scanners sind der TWAIN und der WIA Treiber enthalten als auch eine vielseitiges Scan-Tool ButtonMagager V.2.

Auch für Plastikkarten

Dank des geraden Papierwegs können auch Plastikkarten und dicke Visitenkarten mühelos digitalisiert werden.

Professioneller TWAIN Treiber

Avisions benutzerfreundlicher TWAIN Treiber bietet zahlreiche nützliche Funktionen zur Optimierung der Bildqualität und der Produktivität.



Multistreaming

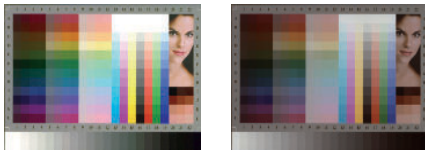
Mit einem Scanvorgang können bis zu drei Bilder in unterschiedlichen Scan-Modi digitalisiert werden.



Avision | MetaMobile 10

Farbkorrektur

Farbtreue der gescannten Bilder bereits mit Standardeinstellungen (ICC-profil) gewährleistet.



Mit Farbkorrektur

Ohne Farbkorrektur

Farbunterdrückung

Auswahl beliebiger Farben als Farbfilter.



Original

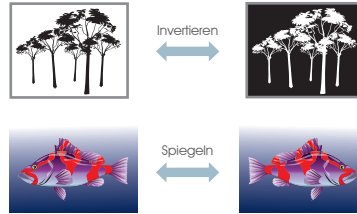
Graustufen

Rot entfernt

Invertieren / Spiegeln

Invertieren: Umkehren der Helligkeit und Farben.

Spiegeln: Umkehren der rechten und linken Seite des Bildes.

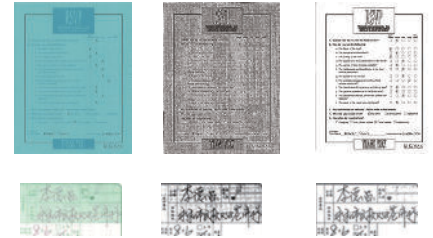


Invertieren

Spiegeln

Dynamischer Schwellenwert

Bei Verunreinigung oder Beschädigung der Originaldokumente hilft die intelligente Bildanalyse beim Erstellen gestochen scharfer Scan-Ergebnisse.



Original

Ohne DS

Mit DS



MetaMobile 10 Produktspezifikationen

Scan-Geschwindigkeit (A4 300dpi in Farbe)	8 Sekunden
Scantechnologie	CIS
Lichtquelle	LED
Farbtiefe	48 Bits Input / 24 Bits Output
Optische Auflösung	600 dpi
Scangröße	Max. 216 x 356 mm
Schnittstelle	Micro USB 2.0 (Kabel enthalten)
Treiber	TWAIN / WIA
Ausgabeformate	BMB, JPG, GIF, PDF, MPDF, TIFF, MTIFF
USB-Power	5Vdc, 500mA
Betriebsumgebung	Raumtemperatur: 10°C-35°C Raumfeuchtigkeit: 10% bis 85%
Empfohlene Tagesscananzahl	Bis zu 2500 Seiten

Systemanforderungen

CPU	Min. Intel i3 (2,1GHz)
Arbeitsspeicher (RAM)	2GB (32bit Windows) 4GB (64bit Windows)
Schnittstelle	Mico-USB
Betriebssystem	Windows 11/10/8/7
Lieferumfang	
Hardware	Scanner, USB-Kabel, Quick Guide
Software	Treiber (TWAIN), ButtonManager

Änderungen vorbehalten



Avision
www.avision.com