

## 1. Fehlermeldung: Aktivierung der Kamera fehlgeschlagen

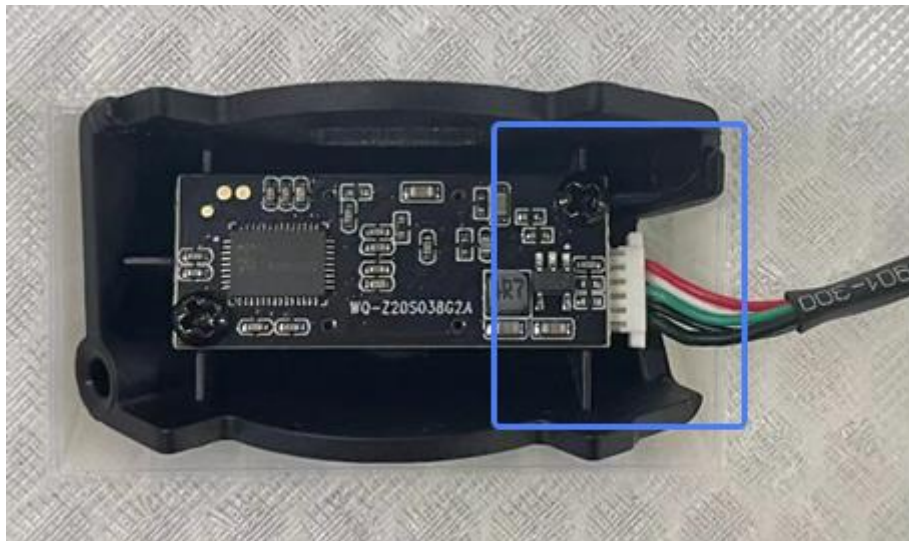
**Ursache:** Lose Kameraverbindung oder beschädigte Kamera.

✅ **Lösung:**

**Schritt 1:** Starte den Drucker neu.

**Schritt 2:** Falls **Schritt 1** nicht funktioniert:

- Schalte den Drucker aus.
- Überprüfe die **elektrische Verbindung der Kamera** auf lockere Kabel.
- Ziehe das **Kamerakabel ab und stecke es erneut ein.**
- Starte den Drucker erneut.



## 2. Fehlermeldung: Host-Fehler, bitte neu starten!

**Ursache:** Mehrere Abnormalitäten im Druckerbetrieb haben zu Kommunikationsfehlern geführt.

✅ **Lösung:**

**Schritt 1:** Starte den Drucker neu und versuche es erneut.

**Schritt 2:** Falls Schritt 1 nicht funktioniert, überprüfe, ob eine Firmware-Aktualisierung verfügbar ist. Falls ja, installiere die neueste Firmware und teste den Druck erneut.

**Schritt 3:** Falls das Problem weiterhin besteht, kopiere die Geräteprotokolle auf einen USB-Stick und kontaktiere den Kundensupport.

## 3. Fehlermeldung: Der Drucker hat den Bewegungsbereich überschritten

**Ursache:** Die tatsächlichen **Bewegungskoordinaten** des Druckers liegen **außerhalb des maximalen Bereichs**, möglicherweise aufgrund von **Fehliberstellungen der XYZ-Referenzpunkte**.

✅ **Lösung:**

**Schritt 1:**

- **Referenziere den Drucker neu (Homing-Funktion)** und überprüfe die **XYZ-Koordinaten**.

- Die richtigen Koordinaten sollten **[110, 110, 220]** betragen.
- Falls die Koordinaten stimmen, **wiederhole die vorherige Aktion**, die den Fehler verursacht hat.
- Falls die Koordinaten **nicht korrekt** sind, starte den Drucker neu, referenziere ihn erneut und überprüfe die Koordinaten.

#### Schritt 2:

Falls das Problem weiterhin besteht, **kopiere die Maschinenprotokolle auf einen USB-Stick** und kontaktiere den **Kundensupport**.

## 4. Fehlermeldung: Nivelliersonde kann nicht zurückgesetzt werden. Bitte überprüfe die Nivelliersonde

Ursache: Die Drucksensorwerte am **Bettboden** können nicht zurückgesetzt werden.

#### ✓ Lösung:

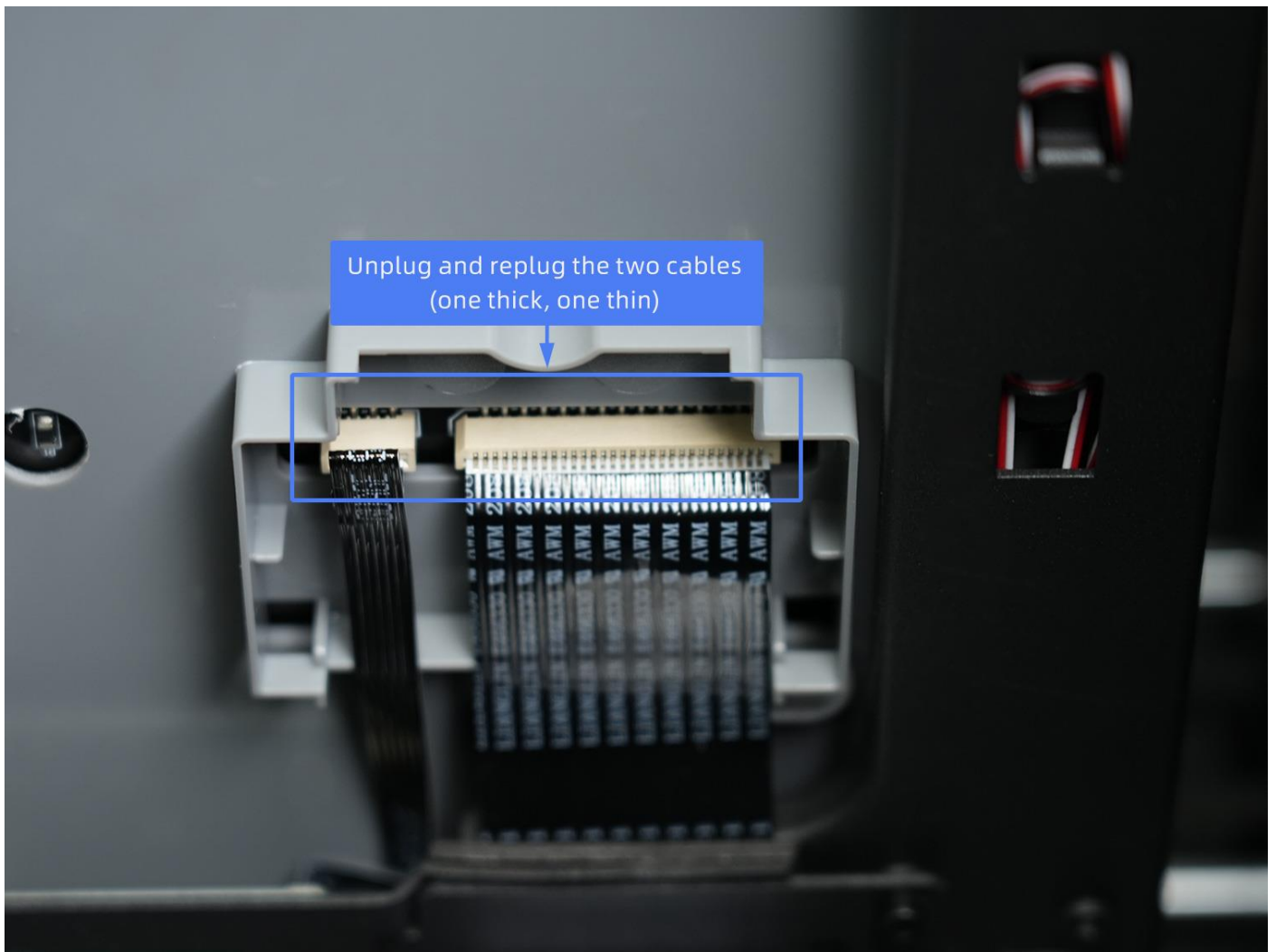
**Schritt 1:** Wiederhole die vorherige Aktion, die den Fehler verursacht hat.

**Schritt 2:** Falls **Schritt 1** nicht funktioniert, **starte den Drucker neu** und versuche es erneut.

**Schritt 3:** Falls **Schritt 2** nicht hilft:

- **Fahre das Druckbett auf die maximale Höhe.**
- **Schalte den Drucker aus.**
- Überprüfe, ob die **Kabel am unteren Teil des Druckbetts** locker sind.
- Stecke alle Kabel **erneut fest ein** und **starte den Drucker neu**.
- Wiederhole die vorherige Aktion.





**Schritt 4:** Falls das Problem weiterhin besteht, **kopiere die Maschinenprotokolle auf einen USB-Stick** und kontaktiere den **Kundensupport**.