

Schneller und erschwinglicher Netzwerkscanner



Merkmale

- Scangeschwindigkeit 60 ppm / 120 ipm (A4, Farbe, 300 dpi)
- Unterstützung geprägter Plastikkarten
- Ultraschall-Mehrfach-Einzugserkennung
- Professionelle Software im Lieferumfang: Avision Button Manager V2, AVScan X, PaperPort SE 14
- Umweltfreundlicher LED Technologie
- Einzelblattzufuhr für 100 Seiten
- Scannen in die Cloud z.B. auf Google Drive, FTP, Evernote und Microsoft SharePoint
- Neueste USB 3.2 Gen 1x1 Schnittstelle für schnellste Datenübertragung
- Gigabit Ethernet und WiFi
- Scannen von langen Seiten bis zu 6096 mm.

Übersicht

Der AN360W ist ein 60-Seiten-pro-Minute Duplex- und Dokumentenscanner, der schnell, zuverlässig und kostengünstig ist. Er digitalisiert mühelos nicht nur reguläre Dokumente sondern auch Visitenkarten, ID-Karten, geprägte Plastikkarten und Karton bis 413 g/m². Das alles auch ohne an einen PC angeschlossen sein zu müssen. Dank dem von Avision entwickelten Bildverarbeitungsprozessor kann das gescannte Bild automatisch beschnitten, begradigt und mit erhöhter Geschwindigkeit optimiert werden.

Farbiges graphisches LCD display

Der große 8 Zoll Touch-Screen erleichtert das Scannen und Teilen von Daten. Durch zahlreiche sinnvolle Voreinstellungen können Sie mit dem AN360W Ihre Prozesse optimieren. Die Konfiguration und Verwaltung der Scan-Station ist verständlich aufgebaut und überaus benutzerfreundlich. Uch das Scannen direkt in die Cloud ist absolut problemlos. Unterstützt werden u.a. Google Drive, Microsoft OneDrive, SharePoint, Evernote, FTP-Server und E-Mail-Dienste. Auch das Scannen in Ordner im lokalen Netzwerk (SMB) und auf USB-Stick sind möglich.



Scannen im Netzwerk

Mit dem AN360W ist das Scannen über das Netzwerk (kabelgebunden oder WiFi) ein Kinderspiel. Der Scanvorgang kann entweder von dem eigenen PC oder über die Tasten direkt am Scanner gestartet werden. Die Netzwerkteilnehmer können den Scanner teilen, wobei die Scandaten an den Rechner des jeweiligen Nutzers übertragen werden können.

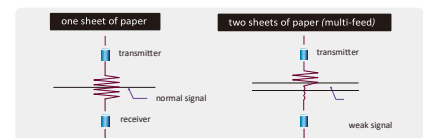


Bequeme Direktscans

Für das schnelle Scannen von Dateien direkt auf Ihr USB-Stick steht eine USB-Direktschnittstelle zur Verfügung.

Ultraschall-Mehrfacheinzugserkennung

Der eingebaute Ultraschallsensor warnt vor überlappend eingezogenen Seiten und verhindert somit lückenhafte Dokumentenerfassung.

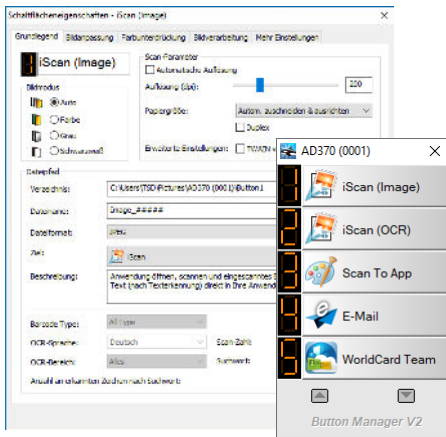


Mitgeliefertes Softwarepaket

Der AN360W wird mit den TWAIN und ISIS Treibern ausgeliefert und enthält eine Reihe leistungsstarker Softwareanwendungen, darunter Avision Button Manager V2, AVScan X und PaperPort SE 14.

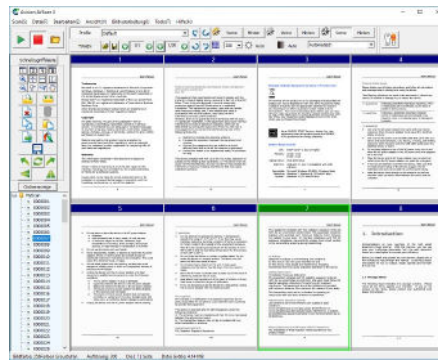
Avision | AN360W Dokumentenscanner

Avision's Button Manager V2 Alle Scans mit einem Klick



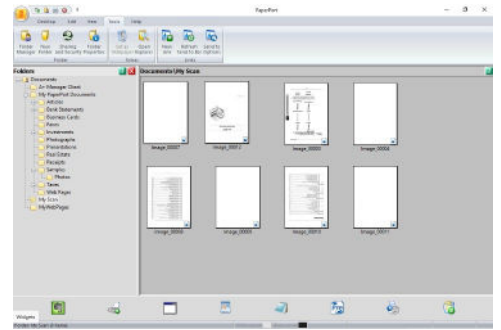
Button Manager V2 macht es Ihnen leicht, Ihr Bild mit einem Tastendruck zu scannen und an Ihre bevorzugten Ziele zu senden. Die aktuelle Version verfügt über eine innovative Funktion, mit der Sie das gescannte Dokument automatisch in der Cloud ablegen können. Unterstützt wird z.B. Google Docs, Microsoft SharePoint und FTP. Darüber hinaus können Sie mit der iScan-Funktion das gescannte Bild oder den erkannten Text nach dem optionalen OCR-Prozess (Optical Character Recognition) in Ihren Texteditor wie Microsoft Word einfügen, um Ihre Arbeit einfach und schnell zu erledigen.

AvScan X Die intelligente Dokumentenverwaltung



Die Dokumentenabbildung ist der erste Schritt der Dokumentenverwaltung. Bilder mit schlechter Qualität können jedoch schwerwiegende Probleme bei der späteren Indizierung oder Speicherung von Prozessen verursachen. Das kann die Scan-Arbeitskosten erhöhen und die OCR-Genauigkeit senken. AVScan X stellt sicher, dass alle Dokumente zum Zeitpunkt des Scannens überprüft und korrigiert werden, sodass die Bildqualität garantiert ist, bevor sie für andere Zwecke verwendet werden können. AVScan X ist eine intelligente Scan- und elektronische Ablagelösung. Es verfügt über Funktionen, die elektronische Dokumente indizieren, um eine einfache Speicherung und einen schnellen Abruf zu erreichen.

PaperPort SE14 Professionelle Dokumentenorganisation



PaperPort ist der einfachste Weg Papierstapel und Bilder in eine organisierte Form zu bringen, in der es möglich ist die Dokumente schnell zu finden und einfach weiterzuverarbeiten. Vergeuden Sie keine Zeit mehr mit der Suche nach Papierdokumenten. Mit PaperPort können Sie einfach Ihren Avision Scanner mit Ihrem Computer verbinden und Ihre PDF oder JPEG Dokumente bearbeiten, so als ob Sie Papierdokumente auf Ihrem Schreibtisch bearbeiten würden. Dies ist die perfekte Lösung für Ihren Heimarbeitsplatz oder kleinere Büros.



PAPERPORT SE 14



Avision
Button Manager V2

AVScan X



Avision AN360W	Produktspezifikationen
Papiereinzug	ADF 100-Seiten Kapazität
Display	20,32 cm (8 Zoll) Touch-Screen
Scantechnologie	CIS
Lichtquelle	LED
Max. Vorigenstärke	Max. 1,25 mm
Max. Scanlänge	200 dpi: 6096 mm 300 dpi: 5540 mm 600 dpi: 1500 mm
Scangröße (ADF):	Max. 216 x 356 mm (Legal) Min. 74 x 52 mm
Scan-Geschwindigkeit	60 PPM / 120 IPM (Farbe, A4, 300 dpi)
Papierstärke:	27-413 g/m2
Optische Auflösung	600 dpi
Ausgabe AuAuflösung	75, 100, 150, 200, 300, 400, 600, 1200 dpi
Ausgabe Format:	S/W, Graustufen, 24-Bit Farbe
Dateiformat:	BMP, PNG, GIF, JPEG, PDF, durchsuchbares PDF multi-Page TIFF, TIFF, RTF, TXT, XPS, DOC, XLS, PPT, DOCX, XLSX, PPTX, HTML
Schnittstellen	USB 3.1 Gen 1 / RJ-45 Ethernet 10/100/1000 Mb / Wi-Fi
Stromverbrauch	Betrieb: 36W Ready: 12W Sleep: 2,1W Aus: <0,12W
Umweltfaktoren	Raumtemperatur: 10°C-35° C (50°F -95°F) Raumfeuchtigkeit: 10% bis 85%
Geräuschkategorie	Standby: < 45 dB Betrieb: < 55 dB
Dimensionen / Gewicht	Max. 316 x 675 x 254 mm Min. 316 x 207 x 178 mm / 4,2 Kg
Empfohlene Tagesscananzahl	Bis zu 6.000 Seiten
Mehrfacheinzug	Ultraschall-Sensor

Systemanforderungen	
CPU	Min. Intel i3 (2,1GHz)
Speicher	2GB (32bit Windows) 4GB (64bit Windows)
Schnittstelle	USB oder Ethernet
Betriebssystem	Windows 11/10/8/7/Vista/XP Mac, Linux (optional)
Lieferumfang	
Hardware	Scanner Netzkabel USB-Kabel Handbuch
Software	Treiber (TWAIN und ISIS) Avision Button Manager V2 Avision Avscan X PaperPort SE14



Avision

Änderungen vorbehalten