



## Kompakte und kostengünstige Scan-Station



- 600  
DPI
- A4
- Duplex  
scanning
- Up to  
50  
pages
- 40 80  
ppm ipm  
scanning speed
- 1  
Ultrasonic  
sensor
- 6096 mm
- ID Card  
scan
- Wi-Fi
- Ethernet

### Merkmale

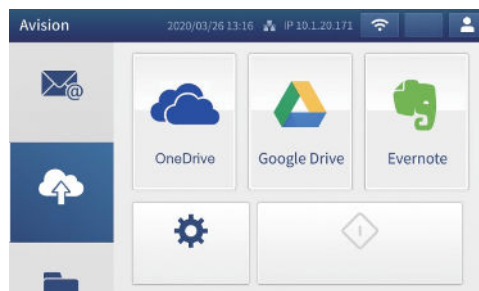
- Scangeschwindigkeit 40 ppm / 80 ipm (A4, Farbe, 200 dpi)
- Portables, schlankes Design
- Unterstützung geprägter Plastikkarten
- Ultraschall-Mehrfach-Einzugserkennung
- Professionelle Software im Lieferumfang: Avison Button Manager V2, AVScan X, PaperPort SE 14
- Umweltfreundlicher LED Technologie
- Einzelblattzufuhr für 50 Seiten
- Scannen in die Cloud z.B. auf Google Drive, FTP, Evernote und Microsoft SharePoint
- Neueste USB 3.2 Gen 1x1 Schnittstelle für schnellste Datenübertragung
- Gigabit Ethernet und WiFi
- Scannen von langen Seiten bis zu 6096 mm

### Übersicht

Der AN335W ist ein 40-Seiten-pro-Minute Duplex- und Dokumentenscanner, der schnell, zuverlässig und kostengünstig ist. Er digitalisiert mühelos nicht nur reguläre Dokumente sondern auch Visitenkarten, ID-Karten, geprägte Plastikkarten und Karton bis 413 g/m<sup>2</sup>. Das alles auch ohne an einen PC angeschlossen sein zu müssen. Dank dem von Avison entwickelten Bildverarbeitungsprozessor kann das gescannte Bild automatisch beschnitten, begradigt und mit erhöhter Geschwindigkeit optimiert werden.

### Farbiges graphisches LCD display

Der große 8 Zoll Touch-Screen erleichtert das Scannen und Teilen von Daten. Durch zahlreiche sinnvolle Voreinstellungen können Sie mit dem AN335W Ihre Prozesse optimieren. Die Konfiguration und Verwaltung der Scan-Station ist verständlich aufgebaut und überaus benutzerfreundlich. Auch das Scannen direkt in die Cloud ist absolut problemlos. Unterstützt werden u.a. Google Drive, Microsoft OneDrive, SharePoint, Evernote, FTP-Server und E-Mail-Dienste. Auch das Scannen in Ordner im lokalen Netzwerk (SMB) und auf USB-Stick sind möglich.



### Scannen im Netzwerk

Mit dem AN335W ist das Scannen über das Netzwerk (kabelgebunden oder WiFi) ein Kinderspiel. Der Scanvorgang kann entweder von dem eigenen PC oder über die Tasten direkt am Scanner gestartet werden. Die Netzwerkteilnehmer können den Scanner teilen, wobei die Scandaten an den Rechner des jeweiligen Nutzers übertragen werden können.

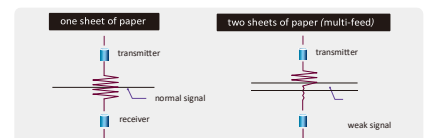


### Bequeme Direktscans

Für das schnelle Scannen von Dateien direkt auf Ihr USB-Stick steht eine USB-Direktschnittstelle zur Verfügung.

### Ultraschall-Mehrfacheinzugserkennung

Der eingebaute Ultraschallsensor warnt vor überlappend eingezogenen Seiten und verhindert somit lückenhafte Dokumentenerfassung.

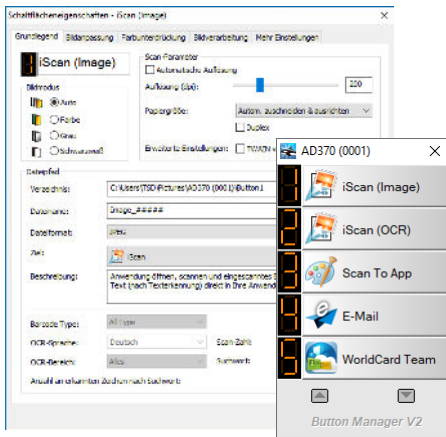


### Mitgeliefertes Softwarepaket

Der AN335W wird mit den TWAIN und ISIS Treibern ausgeliefert und enthält eine Reihe leistungsstarker Softwareanwendungen, darunter Avison Button Manager V2, AVScan X und PaperPort SE 14.

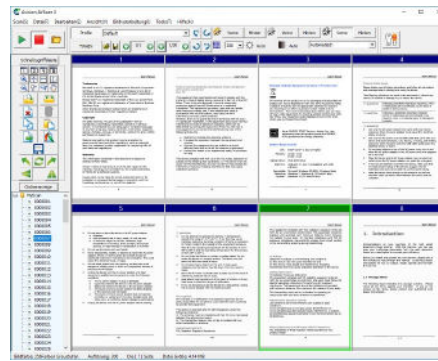
# Avision | AN335W Dokumentenscanner

## Avision's Button Manager V2 Alle Scans mit einem Klick



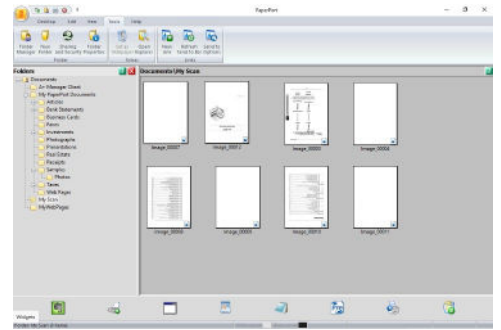
Button Manager V2 macht es Ihnen leicht, Ihr Bild mit einem Tastendruck zu scannen und an Ihre bevorzugten Ziele zu senden. Die aktuelle Version verfügt über eine innovative Funktion, mit der Sie das gescannte Dokument automatisch in der Cloud ablegen können. Unterstützt wird z.B. Google Docs, Microsoft SharePoint und FTP. Darüber hinaus können Sie mit der iScan-Funktion das gescannte Bild oder den erkannten Text nach dem optionalen OCR-Prozess (Optical Character Recognition) in Ihren Texteditor wie Microsoft Word einfügen, um Ihre Arbeit einfach und schnell zu erledigen.

## AvScan X Die intelligente Dokumentenverwaltung



Die Dokumentenabbildung ist der erste Schritt der Dokumentenverwaltung. Bilder mit schlechter Qualität können jedoch schwerwiegende Probleme bei der späteren Indizierung oder Speicherung von Prozessen verursachen. Das kann die Scan-Arbeitskosten erhöhen und die OCR-Genauigkeit senken. AVScan X stellt sicher, dass alle Dokumente zum Zeitpunkt des Scannens überprüft und korrigiert werden, sodass die Bildqualität garantiert ist, bevor sie für andere Zwecke verwendet werden können. AVScan X ist eine intelligente Scan- und elektronische Ablagelösung. Es verfügt über Funktionen, die elektronische Dokumente indizieren, um eine einfache Speicherung und einen schnellen Abruf zu erreichen.

## PaperPort SE14 Professionelle Dokumentenorganisation



PaperPort ist der einfachste Weg Papierstapel und Bilder in eine organisierte Form zu bringen, in der es möglich ist die Dokumente schnell zu finden und einfach weiterzuverarbeiten. Vergeuden Sie keine Zeit mehr mit der Suche nach Papierdokumenten. Mit PaperPort können Sie einfach Ihren Avision Scanner mit Ihrem Computer verbinden und Ihre PDF oder JPEG Dokumente bearbeiten, so als ob Sie Papierdokumente auf Ihrem Schreibtisch bearbeiten würden. Dies ist die perfekte Lösung für Ihren Heimarbeitsplatz oder kleinere Büros.



PAPERPORT SE 14



Avision  
Button Manager V2

AVScan X



| Avision AN335WL            | Produktspezifikationen   |
|----------------------------|--|
| Papiereinzug               | ADF 50-Seiten Kapazität  |
| Display                    | 20,32 cm (8 Zoll) Touch-Screen   |
| Scantechnologie            | CIS  |
| Lichtquelle                | LED  |
| Max. Vorlagenstärke        | Max. 1,25 mm   |
| Max. Scanlänge             | 200 dpi: 6096 mm   300 dpi: 5540 mm   600 dpi: 1500 mm   |
| Scangröße (ADF):           | Max. 216 x 356 mm (Legal)   Min. 74 x 52 mm  |
| Scan-Geschwindigkeit       | 40 PPM / 80 IPM (Farbe, A4, 200 dpi)<br>35 PPM / 70 IPM (Farbe, A4, 300 dpi)   |
| Papierstärke:              | 27-413 g/m2  |
| Optische Auflösung         | 600 dpi  |
| Ausgabe AuAuflösung        | 75, 100, 150, 200, 300, 400, 600, 1200 dpi   |
| Ausgabe Format:            | S/W, Graustufen, 24-Bit Farbe  |
| Dateiformat:               | BMP, PNG, GIF, JPEG, PDF, durchsuchbares PDF multi-Page TIFF, TIFF, RTF, TXT, XPS, DOC, XLS, PPT, DOCX, XLSX, PPTX, HTML |
| Schnittstellen             | USB 3.1 Gen 1 / RJ-45 Ethernet 10/100/1000 Mb / Wi-Fi  |
| Stromverbrauch             | Betrieb: 19W   Ready: 8W   Sleep: 2,4W   Aus: <0,3W  |
| Umweltfaktoren             | Raumtemperatur: 10°C-35° C (50°F -95°F)   Raumfeuchtigkeit: 10% bis 85%  |
| Geräuschkategorie          | Standby: < 25 dB Betrieb: < 55 dB  |
| Dimensionen / Gewicht      | Max. 282 x 457 x 334 mm   Min. 282 x 152 x 165 mm / 3.1 Kg   |
| Empfohlene Tagesscananzahl | Bis zu 4.000 Seiten  |
| Mehrfacheinzug             | Ultraschall-Sensor   |

| Systemanforderungen |   |
|---------------------|---|
| CPU                 | Min. Intel i3 (2,1GHz)  |
| Speicher            | 2GB (32bit Windows)<br>4GB (64bit Windows)  |
| Schnittstelle       | USB oder Ethernet   |
| Betriebssystem      | Windows 11/10/8/7/Vista/XP<br>Mac, Linux (optional)   |
| Lieferumfang        |   |
| Hardware            | Scanner<br>Netzkabel<br>USB-Kabel<br>Handbuch   |
| Software            | Treiber (TWAIN und ISIS)<br>Avision Button Manager V2<br>Avision Avscan X<br>PaperPort SE14 |



**Avision**

Änderungen vorbehalten