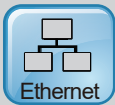


Effizienter Dokumentenscanner mit Gigabit Ethernet



Merkmale

- Ultraschalldoppelblatt-erkennung
- A4 Scanfläche 216 x 356 mm
- Scannen von langen Dokumenten bis zu 600 cm
- Optische Auflösung bis 600 dpi
- Scangeschwindigkeit bis 60 ppm / 120 ipm
- Gigabit Ethernet
- Benutzerfreundlicher TWAIN-Treiber mit zahlreichen nützlichen Funktionen für Scan-Optimierung wie automatische Farberkennung, Farbkorrektur, Dokumentenbereinigung, uvm.
- Zeitoptimierung durch automatisches Zuschneiden, wodurch mehrere Bilder aus einem Scan entstehen.

A4 Duplex-Scanner

Der Avision AD345FN mit Gigabit Ethernet ist ausgestattet mit innovativen Funktionen und bietet eine hohe Geschwindigkeit von 60 ppm und 120 ipm.

Keine Aufwärmzeit und blitzschnelle Scans

Die LED Beleuchtung spart nicht nur Energie sondern benötigt auch keine Aufwärmzeit. Der AD345FN ist nach dem Einschalten sofort einsatzbereit.

Software-Umfang

Im Lieferumfang des Scanners sind der TWAIN und der WIA Treiber enthalten als auch eine vielseitige Scan-Tool ButtonMagager V.2.

Mehrfacheinzugserkennung

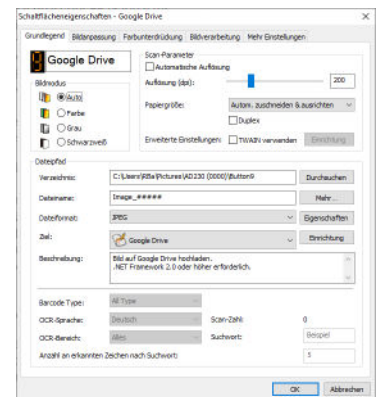
Der eingebaute Ultraschallsensor warnt vor überlappend eingezogenen Seiten und verhindert somit lückenhafte Dokumentenerfassung.

Hohes Tagesdurchsatzvolumen

Mit dem 100 Seiten fassenden automatischen Dokumenteneinzug (ADF) kann ein Tagesdurchsatzvolumen von 10.000 Seiten erreicht werden.

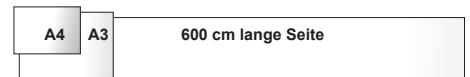
Professioneller TWAIN Treiber

Avisions benutzerfreundlicher TWAIN Treiber bietet zahlreiche nützliche Funktionen zur Optimierung der Bildqualität und der Produktivität.



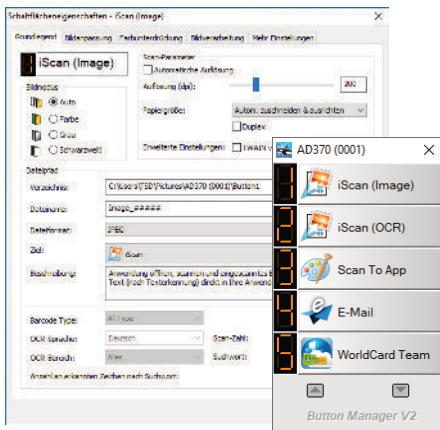
Überlanges Papier

Der AD345FN bietet die Möglichkeit Papier mit einer Länge bis zu fast 600 cm zu scannen. Dies minimiert die Kosten und Ausgaben z.B. für Versicherungen oder Gesundheitsweseneinrichtungen, die Versicherungspolizen oder Patientenakten digitalisieren müssen.



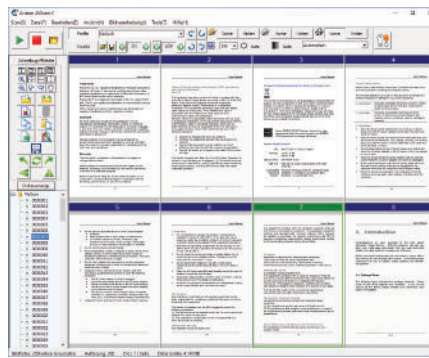
Avision | AD345FN

Avision's Button Manager V2 Alle Scans mit einem Klick



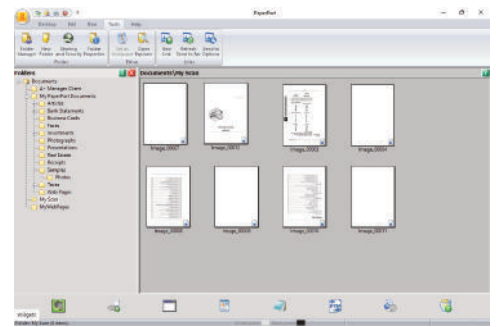
Button Manager V2 macht es Ihnen leicht, Ihr Bild mit einem Tastendruck zu scannen und an Ihre bevorzugten Ziele zu senden. Die aktuelle Version verfügt über eine innovative Funktion, mit der Sie das gescannte Dokument automatisch in der Cloud ablegen können. Unterstützt wird z.B. Google Docs, Microsoft SharePoint und FTP. Darüber hinaus können Sie mit der iScan-Funktion das gescannte Bild oder den erkannten Text nach dem optionalen OCR-Prozess (Optical Character Recognition) in Ihren Texteditor wie Microsoft Word einfügen, um Ihre Arbeit einfach und schnell zu erledigen.

AvScan X Die intelligente Dokumentenverwaltung



Die Dokumentenabbildung ist der erste Schritt der Dokumentenverwaltung. Bilder mit schlechter Qualität können jedoch schwerwiegende Probleme bei der späteren Indizierung oder Speicherung von Prozessen verursachen. Das kann die Scan-Arbeitskosten erhöhen und die OCR-Genauigkeit senken. AVScan X stellt sicher, dass alle Dokumente zum Zeitpunkt des Scannens überprüft und korrigiert werden, sodass die Bildqualität garantiert ist, bevor sie für andere Zwecke verwendet werden können. AVScan X ist eine intelligente Scan- und elektronische Ablagelösung. Es verfügt über Funktionen, die elektronische Dokumente indizieren, um eine einfache Speicherung und einen schnellen Abruf zu erreichen.

PaperPort SE14 Professionelle Dokumentenorganisation



PaperPort ist der einfachste Weg Papierstapel und Bilder in eine organisierte Form zu bringen, in der es möglich ist die Dokumente schnell zu finden und einfach weiterzuverarbeiten. Vergeuden Sie keine Zeit mehr mit der Suche nach Papierdokumenten.

Mit PaperPort können Sie einfach Ihren Avision Scanner mit Ihrem Computer verbinden und Ihre PDF oder JPEG Dokumente bearbeiten, so als ob Sie Papierdokumente auf Ihrem Schreibtisch bearbeiten würden. Dies ist die perfekte Lösung für Ihren Heimarbeitsplatz oder kleinere Büros.



PAPERPORT SE 14



Avision
Button Manager V2

AVScan X



TWAIN



SMART
image



Windows 11
Compatible



ENERGY STAR

AD345FN Produktspezifikationen

| | |
|-----------------------------|--|
| Scan-Geschwindigkeit | 60 ppm / 120 ipm (Farbe, A4, 300 dpi) |
| Scantechnologie | CIS (ADF und Flachbett) |
| Lichtquelle | LED |
| Farbtiefe | 48 Bits Input / 24 Bits Output |
| Optische Auflösung | 600 dpi |
| Scangröße ADF | Max. 216 x 356 mm; Min. 50 x 50 mm |
| Scangröße Flachbett | Max. 216 x 279 mm |
| Abmessungen | Max. 628 x 376 x 285 mm Min. 518 x 214 x 285 mm |
| Gewicht | 9,1 kg |
| Papiereinzug | 100-Seiten ADF |
| Schnittstelle | USB 3.2 Gen 1x1, Ethernet 10/100/1000 Mb |
| Ausgabeformate | BMP, PNG, GIF, JPEG, Single-Page PDF, Multi-Page PDF, Multi-TIFF, TIFF, RTE, TXT, OCR(for iScan only), XPS, DOC, XLS, PPT, DOCS, XLSX, PPTX, HTML |
| Treiber | TWAIN, ISIS, WIA |
| Energieverbrauch | Betrieb <35,9W * Bereitschaft <9W Schlafmodus <2,15W * Aus <0,2W |
| Geräusentwicklung | Standby < 45dB * Betrieb < 50dB |
| Papiergewicht | 27g ~ 413 g/m ² |
| Betriebsumgebung | Raumtemperatur: 10°C-35°C Raumfeuchtigkeit: 10% bis 85% |
| Empfohlene Tagesscannanzahl | Bis zu 10.000 Seiten |

Systemanforderungen

| | |
|-----------------------|---|
| CPU | Min. Intel i3 (2,1GHz) |
| Arbeitsspeicher (RAM) | 2GB (32bit Windows) 4GB (64bit Windows) |
| Schnittstelle | USB 3.2 Gen 1x1 |
| Betriebssystem | Windows 11/10/8/7 |
| Lieferumfang | |
| Hardware | Scanner, USB-Kabel, Netzteil |
| Software | Treiber (TWAIN, ISIS, WIA) ButtonManager Avision AvScan X PaperPort SE |

Änderungen vorbehalten



Avision
www.avision.com