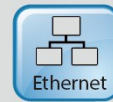
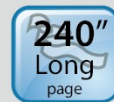
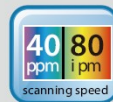


Kompakter und kostengünstiger
Duplex-Scanner mit WiFi und Ethernet



Merkmale

- Scangeschwindigkeit 40 ppm/80ipm (A4, Farbe, 300 dpi)
- Portables, schlankes Design
- Unterstützung geprägter Plastikkarten
- Ultraschall-Mehrfach-Einzugserkennung
- Professionelle Software im Lieferumfang: Avison Button Manager V2, AVScan X, PaperPort SE 14
- Umweltfreundlicher LED Technologie
- Einzelblattzufuhr für 50 Seiten
- Scannen in die Cloud z.B. auf Google Drive, FTP, Evernote und Microsoft SharePoint
- Neueste USB 3.2 Gen 1x1 Schnittstelle für schnellste Datenübertragung
- Direktes Scannen zum USB Stick.

Übersicht

Der AD340GWN ist ein 40-Seiten-pro-Minute Duplex- und Dokumentenscanner, der schnell, zuverlässig und kostengünstig ist. Er digitalisiert mühelos nicht nur reguläre Dokumente sondern auch Visitenkarten, ID-Karten, geprägte Plastikkarten und Karton bis 413 g/m². Dank dem von Avison entwickelten Bildverarbeitungsprozessoren kann das gescannte Bild automatisch beschnitten, begradigt und mit erhöhter Geschwindigkeit optimiert werden.

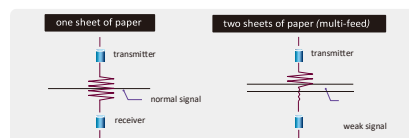
Farbiges graphisches LCD display

Der AD340GWN ist über das LCD-Display und die Tasten auf dem Bedienfeld einfach zu bedienen. Indem Sie Ihr Ziel auswählen und auf die Schaltfläche "Scannen" klicken, kann der Scan durchgeführt und das gescannte Bild an Ihre angegebene Zielanwendung wie E-Mail, Drucker oder Ihre bevorzugte Bildbearbeitungssoftware gesendet werden. Bis zu neun häufig verwendete Scaneinstellungen und -ziele können für unterschiedliche Scananforderungen voreingestellt werden.

- 1 iScan(Image)
- 2 iScan(OCR)
- 3 Scan To App
- 4 E-Mail
- 5 Printer

Ultraschall-Mehrfacheinzugserkennung

Der eingebaute Ultraschallsensor warnt vor überlappend eingezogenen Seiten und verhindert somit lückenhafte Dokumentenerfassung.



Scannen im Netzwerk

Die mitgelieferte Software (Virtual Scanner Link) ermöglicht das Scannen über das Netzwerk. Der Scanvorgang kann entweder von dem eigenen PC oder über die Tasten direkt am Scanner gestartet werden. Die Netzwerkteilnehmer können den Scanner teilen, wobei die Scandaten an den Rechner des jeweiligen Nutzers übertragen werden können.



Bequeme Direktskans

Für das schnelle Scannen von Dateien direkt auf Ihr USB-Stick steht eine USB-Direktschnittstelle zur Verfügung.

Kompakte Bausweise

Sowohl das Eingabe- als auch das Ausgabe-papierfach des AD340GWN kann bei Nichtgebrauch zusammengeklappt werden. Diese Funktion hilft nicht nur, das Gerät vor Staub zu schützen, sondern spart auch Ihre Arbeitsfläche.

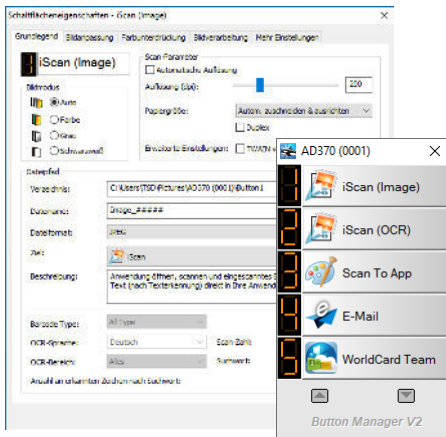


Mitgeliefertes Softwarepaket

Der AD340GWN wird mit den TWAIN und ISIS-Treibern ausgeliefert und enthält eine Reihe leistungsstarker Softwareanwendungen, darunter Avison Button Manager V2, AVScan X und Nuance PaperPort SE 14.

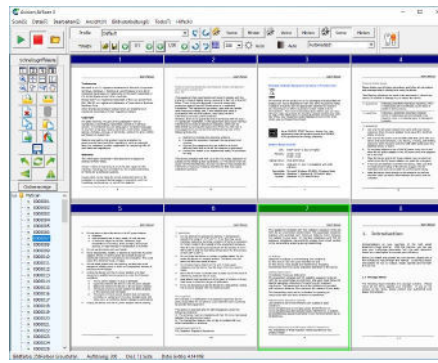
Avision | AD340GWN Dokumentenscanner

Avision's Button Manager V2 Alle Scans mit einem Klick



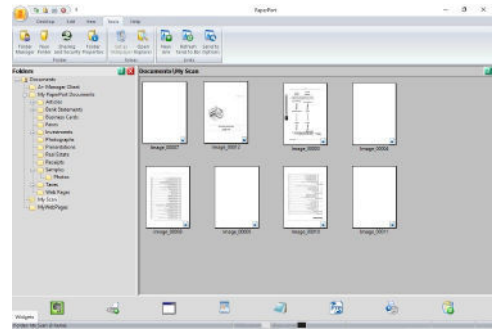
Button Manager V2 macht es Ihnen leicht, Ihr Bild mit einem Tastendruck zu scannen und an Ihre bevorzugten Ziele zu senden. Die aktuelle Version verfügt über eine innovative Funktion, mit der Sie das gescannte Dokument automatisch in der Cloud ablegen können. Unterstützt wird z.B. Google Docs, Microsoft SharePoint und FTP. Darüber hinaus können Sie mit der iScan-Funktion das gescannte Bild oder den erkannten Text nach dem optionalen OCR-Prozess (Optical Character Recognition) in Ihren Texteditor wie Microsoft Word einfügen, um Ihre Arbeit einfach und schnell zu erledigen.

AvScan X Die intelligente Dokumentenverwaltung



Die Dokumentenabbildung ist der erste Schritt der Dokumentenverwaltung. Bilder mit schlechter Qualität können jedoch schwerwiegende Probleme bei der späteren Indizierung oder Speicherung von Prozessen verursachen. Das kann die Scan-Arbeitskosten erhöhen und die OCR-Genauigkeit senken. AVScan X stellt sicher, dass alle Dokumente zum Zeitpunkt des Scannens überprüft und korrigiert werden, sodass die Bildqualität garantiert ist, bevor sie für andere Zwecke verwendet werden können. AVScan X ist eine intelligente Scan- und elektronische Ablagelösung. Es verfügt über Funktionen, die elektronische Dokumente indizieren, um eine einfache Speicherung und einen schnellen Abruf zu erreichen.

PaperPort SE14 Professionelle Dokumentenorganisation



PaperPort ist der einfachste Weg Papierstapel und Bilder in eine organisierte Form zu bringen, in der es möglich ist die Dokumente schnell zu finden und einfach weiterzuverarbeiten. Vergeuden Sie keine Zeit mehr mit der Suche nach Papierdokumenten. Mit PaperPort können Sie einfach Ihren Avision Scanner mit Ihrem Computer verbinden und Ihre PDF oder JPEG Dokumente bearbeiten, so als ob Sie Papierdokumente auf Ihrem Schreibtisch bearbeiten würden. Dies ist die perfekte Lösung für Ihren Heimarbeitsplatz oder kleinere Büros.



PAPERPORT SE 14



Avision
Button Manager V2

AVScan X



| Avision AD340GWN | Produktspezifikationen |
|-----------------------------|--|
| Papiereinzug | ADF 50-Seiten Kapazität |
| Scantechnologie | CIS |
| Lichtquelle | LED |
| Max. Vorlagenstärke | Max. 1,25 mm |
| Max. Scanlänge | 200 dpi: 6096 mm 300 dpi: 5540 mm 600 dpi: 1500 mm |
| Scangröße (ADF): | Max. 216 x 356 mm (Legal) Min. 74 x 52 mm |
| ADF Geschwindigkeit: | 40 PPM/80 IPM (Farbe, A4, 300 dpi) |
| Papierstärke: | 27-413 g/m2 |
| Optische Auflösung | 600 dpi |
| Ausgabe AuAuflösung | 75, 100, 150, 200, 300, 400, 600, 1200 dpi |
| Ausgabe Format: | S/W, Graustufen, 24-Bit Farbe |
| Dateiformat: | BMP, PNG, GIF, JPEG, PDF, durchsuchbares PDF multi-Page TIFF, TIFF, RTF, TXT, XPS, DOC, XLS, PPT, DOCX, XLSX, PPTX, HTML |
| Schnittstellen | USB 3.2 Gen 1x1 * Ethernet 10Base-T/100Base-TX/1000Base-T |
| Stromverbrauch | Betrieb: 33W Ready: 7,5W Sleep: 2W Aus: 0,3W |
| Umweltfaktoren | Raumtemperatur: 10°C-35° C (50°F -95°F) Raumfeuchtigkeit: 10% bis 85% |
| Geräuschkategorie | Standby: < 30 dB Betrieb: < 52 dB |
| Dimensionen / Gewicht | Max. 282 x 457 x 334 mm Min. 282 x152 x 165 mm / 2.5 Kg |
| Empfohlene Tagesscannanzahl | Bis zu 8.000 Seiten |
| Mehrfacheinzug | Ultraschall-Sensor |

| Systemanforderungen | |
|---------------------|---|
| CPU | Min. Intel i3 (2,1GHz) |
| Speicher | 2GB (32bit Windows) 4GB (64bit Windows) |
| Schnittstelle | USB oder Ethernet |
| Betriebssystem | Windows 11/10/8/7/Vista/XP Mac, Linux (optional) |
| Lieferumfang | |
| Hardware | Scanner Netz Kabel USB-Kabel Handbuch |
| Software | Treiber (TWAIN und ISIS) Avision Button Manager V2 Avision Avscan X PaperPort SE14 |



Avision

Änderungen vorbehalten