

HOV VOOR CAMPUS DIEPENBEEK



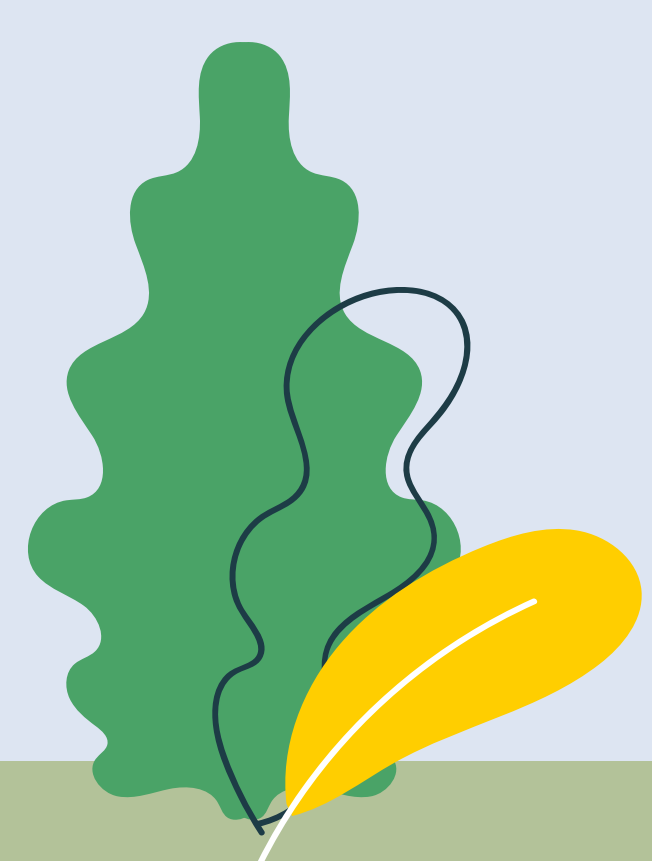
Het nieuwe **masterplan** voor de campus in Diepenbeek wil de campus omvormen tot een belevingsvolle ontmoetingsplek voor alle Limburgers. De campus wordt een **'ecocampus'** met een **autoluw karakter**.

De nieuwe **HOV-verbinding** is belangrijk om dit te kunnen realiseren. En zorgt er natuurlijk voor dat studenten vlot op de campus geraken.



EEN SNELLE REGIONALE VERBINDING

Met de **nieuwe HOV-verbinding** bereik je vlot de campus vanuit Hasselt, Genk en Maasmechelen. Ook **pendelen tussen de campus van PXL aan de Elfde Liniestraat en de campus in Diepenbeek** kan binnenkort met de trambus.



DE HALTE

De halte is voorzien **in het hart van de campus**, centraal tussen de verschillende hogescholen en de universiteit. Ook het wetenschapspark en de sportfaciliteiten worden bediend. Aan deze halte is **op termijn een overstap op lijn 1** mogelijk.



“De campus in Diepenbeek vormt een belangrijke schakel in de ontwikkeling van de nieuwe verbinding. Omdat de campus fungeert als een belangrijk overstapknooppunt, biedt dit duurzame vervoersmiddel een antwoord op een aantal mobiliteitsvraagstukken. Denk maar aan de parkeerdruk of het aanbieden van alternatieven voor de auto. Bovendien biedt HOV Hasselt-Maasmechelen de mogelijkheid tot een vlotte en snelle verbinding met de buitenregio’s van de Provincie Limburg, zo ook het Maasland via Maasmechelen.”

– gemeente Diepenbeek

