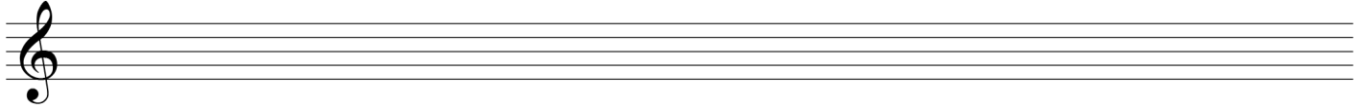




## THEORIE TEST - KW 27

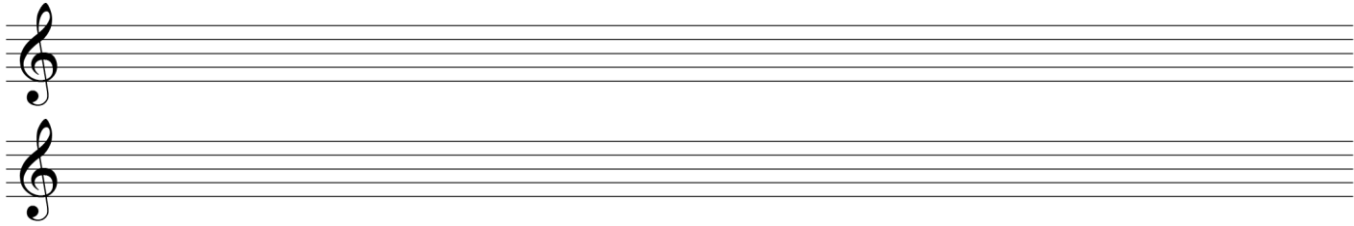
1. Schreibe folgende Akkorde:

C° - Dm7b5 - E6 - F7 - G7sus4 - A9 - Hadd9 - Cm7



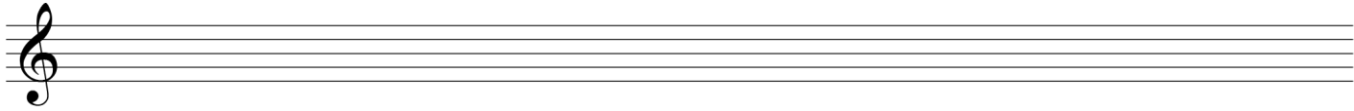
2. Schreibe folgende Skalen:

F-Mel. Moll - A-Harm. Moll - E-Dur-Pentatonik - G-Harm. Dur  
D-Mixolydisch - H-Lydisch - F-Phrygisch - A-Lokrisch



3. Schreibe folgende Kadenz (in Noten!):

I - VI - VII - V - I - V - I - TS (in A-Moll)



4. Transponiere folgende Melodie (beachte die Vorzeichen!):

Nach Eb-Dur





5. Harmonisiere folgende Melodie:

Still, still, still, weil's Kind - lein schla - fen will. Ma -

ri - a tut dich nie - der sin - gen,

und ihr treu - es Herz dar - brin - gen.

Still, still, still, weil's Kind - lein schla - fen will.

