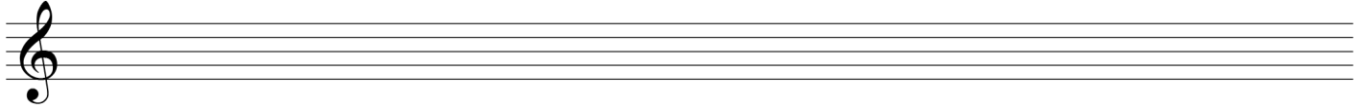




THEORIE TEST - KW 24

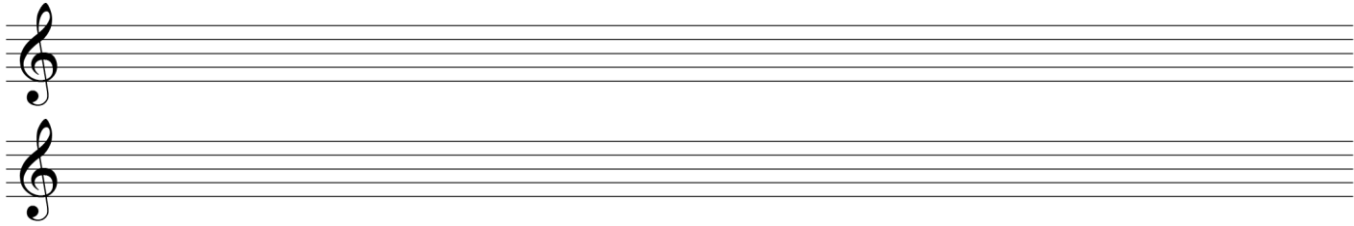
1. Schreibe folgende Akkorde:

G6add9 – H7sus2 – D9 – Fsus4 – Am7b5 – C5+maj7 – E° – G7



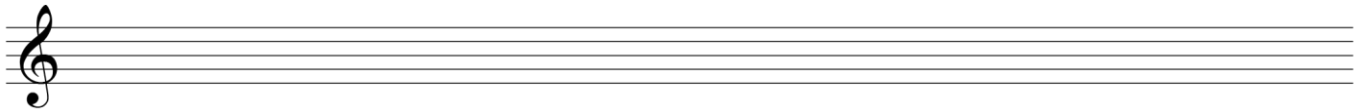
2. Schreibe folgende Skalen:

G-Lydisch – Bb-Ionisch – H-Dur-Pentatonik – F-Dorisch
D-Mel. Moll – C-Harm. Moll – E-Harm. Dur – A-Phrygisch



3. Schreibe folgende Kadenz (in Noten!):

I – VI – II – V – I – VI – IV – V – I (in E-Dur)



4. Transponiere folgende Melodie (beachte die Vorzeichen!):

Nach F-Dur

S-Gt

1 2 3 4 5





5. Harmonisiere folgende Melodie:

Musical score for a 2/4 time signature, B-flat major key. The melody is written on a single staff with lyrics underneath. The score is divided into four systems, each starting with a measure number (1, 5, 9, 13).

1 Auf der Mau - er, auf der Lau - er sitzt 'ne klei - ne Wan - ze.

5 Auf der Mau - er, auf der Lau - er sitzt 'ne klei - ne Wan - ze.

9 Seht euch nur die Wan - ze an, wie die Wan - ze tan - zen kann!

13 Auf der Mau - er, auf der Lau - er sitzt 'ne klei - ne Wan - ze.

