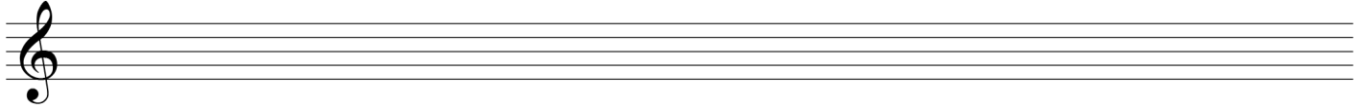




THEORIE TEST - KW 23

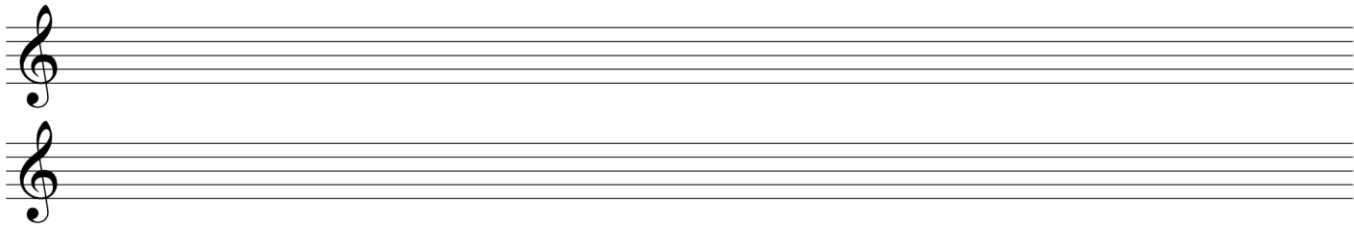
1. Schreibe folgende Akkorde:

Dmaj7 – Cadd9 – F6 – C7#9 – Am9 – E6 – Gdim – Gaug



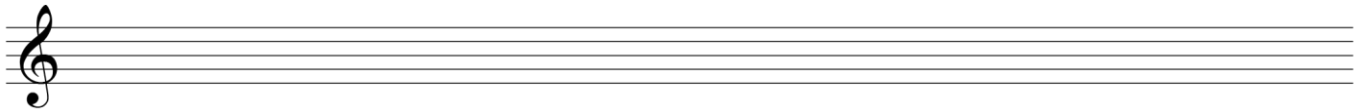
2. Schreibe folgende Skalen:

D-Mel. Moll – A-Harm. Dur – E-Dur-Pentatonik – G-Harm. Moll
E-Harm. Dur – H-Lokrisch – F-Phrygisch – C-Dorisch



3. Schreibe folgende Kadenz:

t – s – D – d – tP – sP – t (in E-Moll)



4. Transponiere folgende Melodie:

Nach C-Dur

Hänsel und Gretel

Hän - sel und Gre - tel ver - lie - fen sich im Wald. Es war so
6 fin - ster und auch so bit - ter - kalt. Sie ka - men an ein Häus - chen von
11 Pfef - fer - ku - chen fein. Wer mag der
14 Herr wohl von die - sem Häus - chen sein?





5. Harmonisiere folgende Melodie:

Petersil und Suppenkraut

Pe - ter - sil. und Sup - pen - kraut wächst in un - ser'm Gar - ten.

5

Ro - ter Wein, wei - ßer Wein, mor - gen soll die Hoch - zeit sein!

The image shows a musical score for the song 'Petersil und Suppenkraut'. It consists of two staves of music in 4/4 time, with a key signature of one flat (B-flat). The melody is written on a treble clef. The lyrics are written below the notes. The first staff contains the first line of the song, and the second staff contains the second line. A small number '5' is written above the second staff. The music ends with a double bar line.

