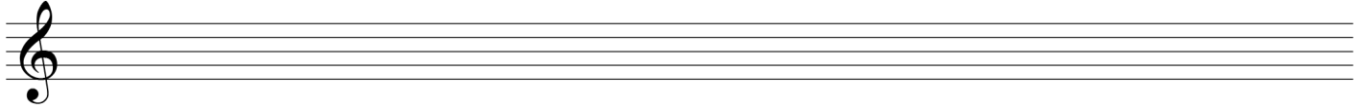




THEORIE TEST - KW 22

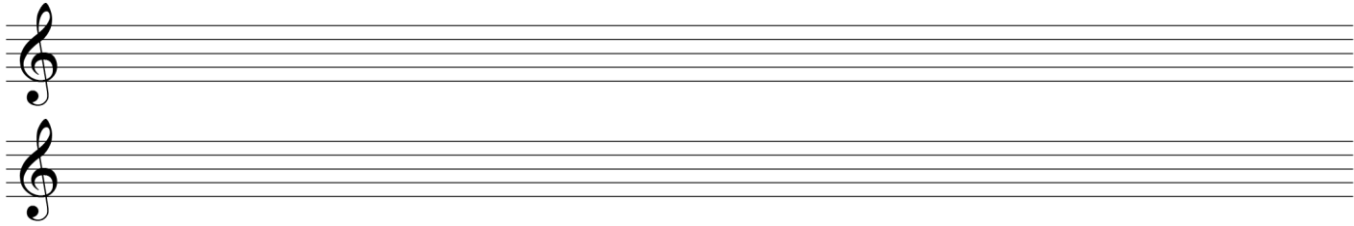
1. Schreibe folgende Akkorde:

C7sus4 – F6 – H7sus2 – Gaug – A° – Dm7b5 – Bb11 – G5+/maj7



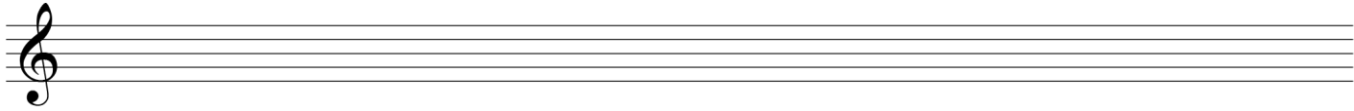
2. Schreibe folgende Skalen:

D-Moll-Pentatonik – F-Lydisch – G-Ionisch – Eb-Mixolydisch
G-Harm. Dur – E-Harm. Moll – D-Mel. Moll – A-Lokrisch



3. Schreibe folgende Kadenz:

T – Sp – D – DD – D – T – DSD - TS (in Ab-Dur)



4. Transponiere folgende Melodie:

Nach Bb-Dur (inkl. Akkorde)

A D A E7 A

Old Mac Don - ald hat `ne Farm, I - Ei, I - Ei, Oooh. Und

A D A E7 A

auf der Farm da gibt`s ne Kuh, I - Ei, I - Ei, Oooh. Mit`nem

D A D A D A

muh muh hier und`nem muh muh da, hier einmuh, da einmuh ü-ber-all einmuh muh.





5. Harmonisiere folgende Melodie:

Kommt ein Vogel geflogen

The image shows a musical score for the song 'Kommt ein Vogel geflogen'. It consists of two systems of music. Each system has a vocal line on a treble clef staff and a piano accompaniment on a bass clef staff. The key signature has one flat (B-flat) and the time signature is 3/4. The lyrics are written below the notes.

Kommt ein Vo - gel ge - flo - gen, setzt sich nie - der auf mein Fuß, het ein

5
Brief - chen im Schna - bel, von der Mut - ter ei - nen Gruß.

