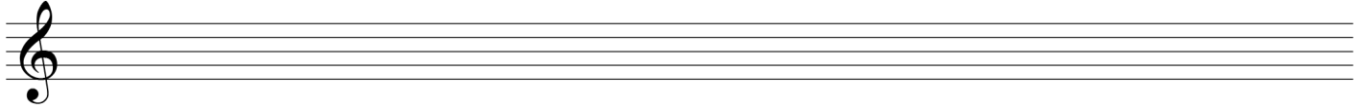




THEORIE TEST - KW 21

1. Schreibe folgende Akkorde:

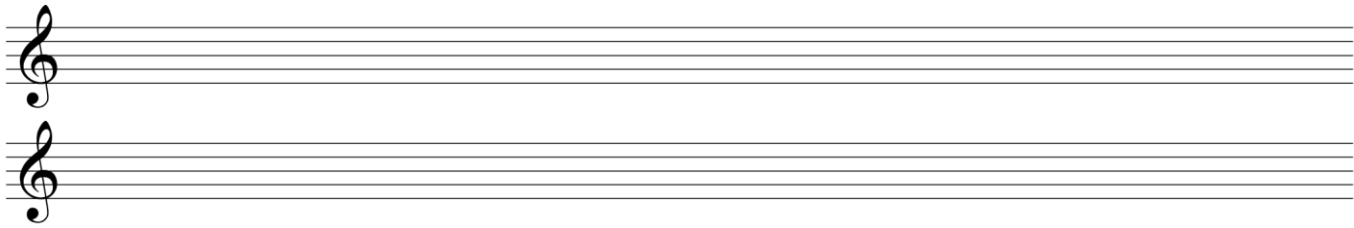
Dm9 – Em7 – A7#5 – Cmaj7 – Bb7add13 – Cm7add1 – Abmaj7 – G#7(#5#9)



2. Schreibe folgende Skalen:

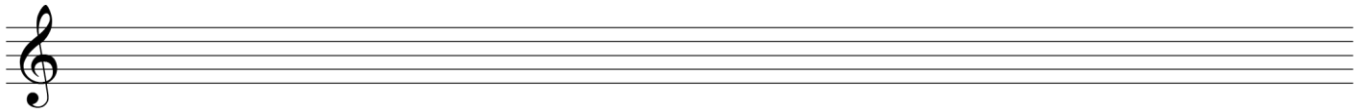
A-Ionisch – H-Dorisch – C-Phrygisch – D-Lydisch

E-Harm. Dur – F-Harm. Moll – G-Mel. Moll – A-Mixolydisch



3. Schreibe folgende Kadenz:

IV – DSD13 – IIIalt – DD – IΔ (in C-Dur)



4. Transponiere folgende Melodie:

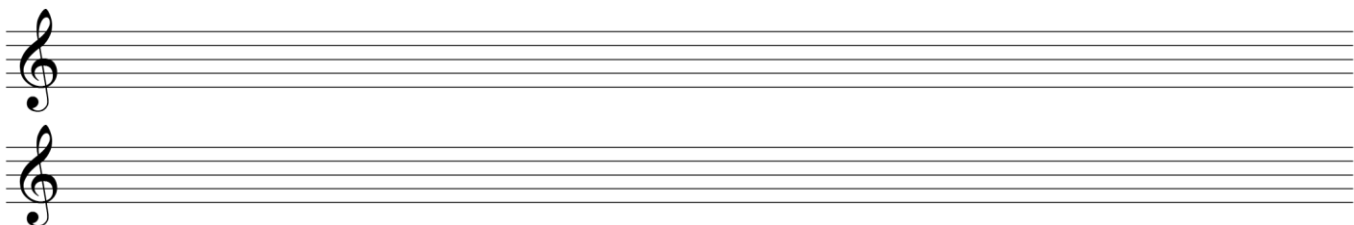
Nach E-Dur



Al - le mei - ne Ent - chen schwim - men auf dem See, schwim - men auf dem See,



Köpf - chen in das Was - ser, Schwänz - chen in die Höh'.





5. Harmonisiere folgende Melodie:

Al - le Vö - gel sind schon da, al - le Vö - gel, al - le.
Welch ein Sin - gen, Mu - si - zieren, Pfei - fen, Zwit - schern, Ti - ri - liern!
Früh - ling will nun ein - mar - schieren, kommt mit Sang und Schal - le.

The image shows a musical score for voice and piano. It consists of three staves of music in G major (one sharp) and common time (C). The first staff is the vocal line, starting with a treble clef and a common time signature. The lyrics are: "Al - le Vö - gel sind schon da, al - le Vö - gel, al - le." The second staff is the piano accompaniment, starting with a treble clef and a common time signature. The lyrics are: "Welch ein Sin - gen, Mu - si - zieren, Pfei - fen, Zwit - schern, Ti - ri - liern!" The third staff is the vocal line, starting with a treble clef and a common time signature. The lyrics are: "Früh - ling will nun ein - mar - schieren, kommt mit Sang und Schal - le." The score ends with a double bar line.

