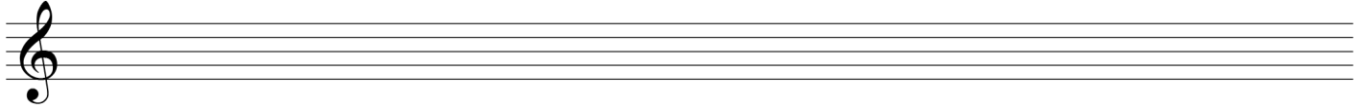




# THEORIE TEST - KW 20

1. Schreibe folgende Akkorde:

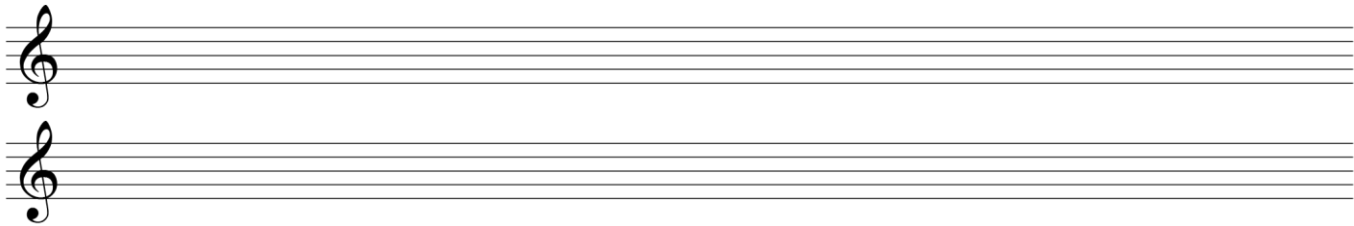
Bbm7 – H7sus4 – F6 – C11 – Asus2 – Daug – Edim – G7



2. Schreibe folgende Skalen:

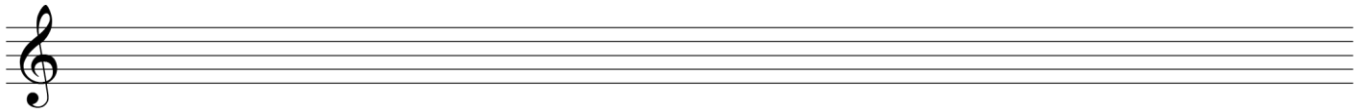
A-Mixolydisch – G-Ionisch – E-Lokrisch – G-Phrygisch

D-Mel. Moll – H-Harm. Dur – C-Mel. Moll – Am-Pentatonik



3. Schreibe folgende Kadenz:

I – V7 – VI – IV6 – III – IV6 – V7 – I (in Eb-Dur)



4. Transponiere folgende Melodie:

Nach A-Dur (inkl. Akkorde)

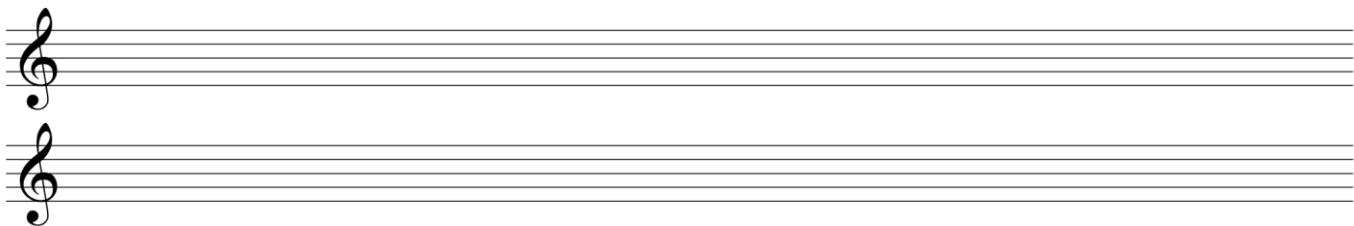
## Es war eine Mutter

Text: Traditionell | Melodie: Traditionell

Chords: G, Em, Am, D, G, Em, G, Em, Am, D, G

Lyrics: Es war ei - ne Mut - ter, die hat - te vier Kin - der, den Früh - ling, den Som - mer, den Herbst und den Win - ter.

©2019 Family Screen GmbH





5. Harmonisiere folgende Melodie:

Fuchs, du hast die Gans ge-stoh-len, gib sie wie-der her, gib sie wie-der her,  
sonst wird dich der Jä - ger ho - len mit dem Schieß-ge - wehr,  
sonst wird dich der Jä - ger ho - len mit dem Schieß-ge - wehr.

