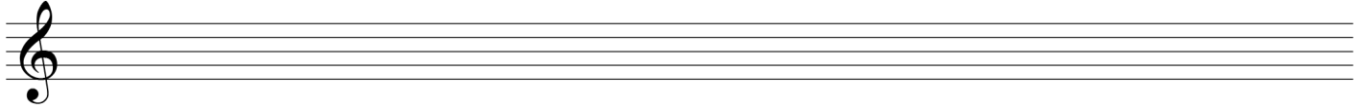




THEORIE TEST - KW 16

1. Schreibe folgende Akkorde:

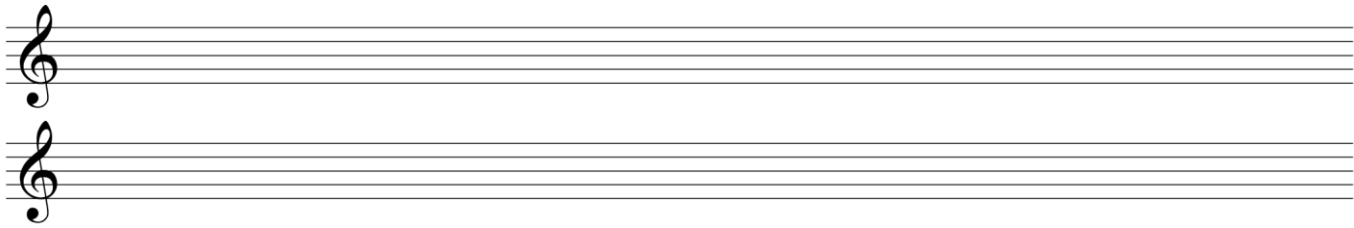
C6 – A7 - Dmmaj7 – Gsus2 - D7#9 - H7sus4 – Bb11 – Em7b5



2. Schreibe folgende Skalen:

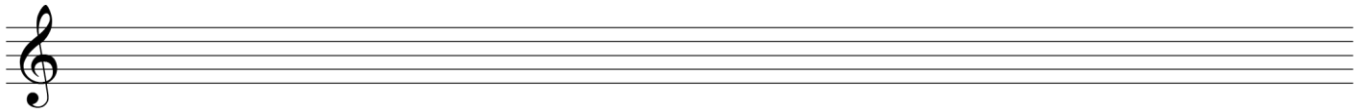
F-Lydisch – G-Ionisch – C-Dorisch – F-Harm. Moll

Bb-Äolisch – D-Pentatonik – E-Mel. Moll – A-Mixolydisch



3. Schreibe folgende Kadenz:

II7 – V7 – Imaj7 – VI7 – IV6 – DSD – IV – TS (in F-Dur)



4. Transponiere folgende Melodie:

Nach Eb-Dur



5. Harmonisiere folgende Melodie:

