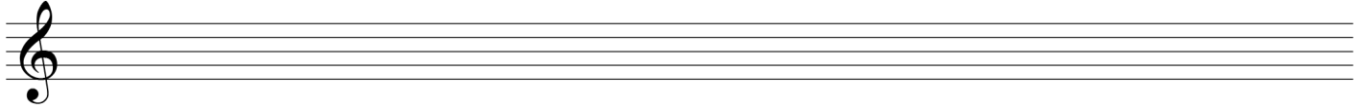




THEORIE TEST - KW 15

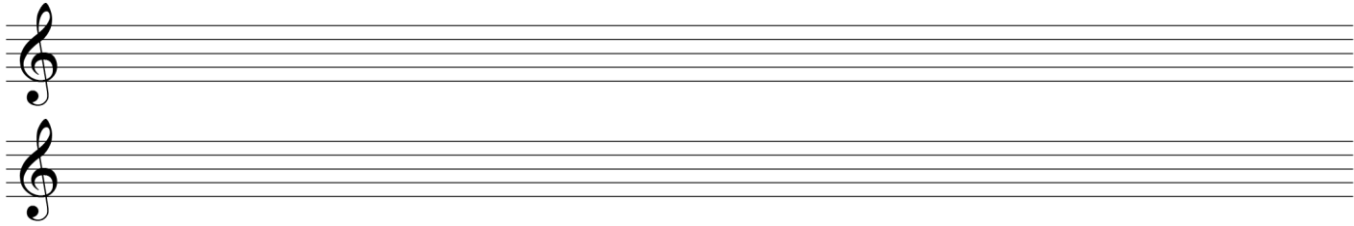
1. Schreibe folgende Akkorde:

Dm7b5 - G7 - Cmaj7 - Ebm6 - E7#9 - A7sus4 - Fadd9 - G°



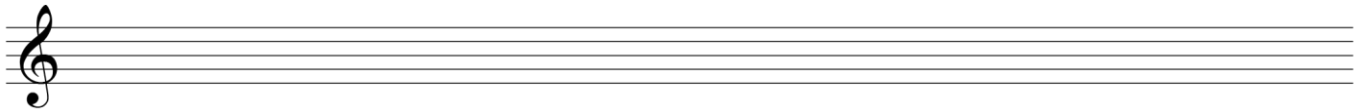
2. Schreibe folgende Skalen:

E-Lokrisch – H-Lydisch – A-Dorisch – C-Harm. Moll
F-Phrygisch – Cm-Pentatonik – G-Mel. Moll – Bb-Harm. Dur



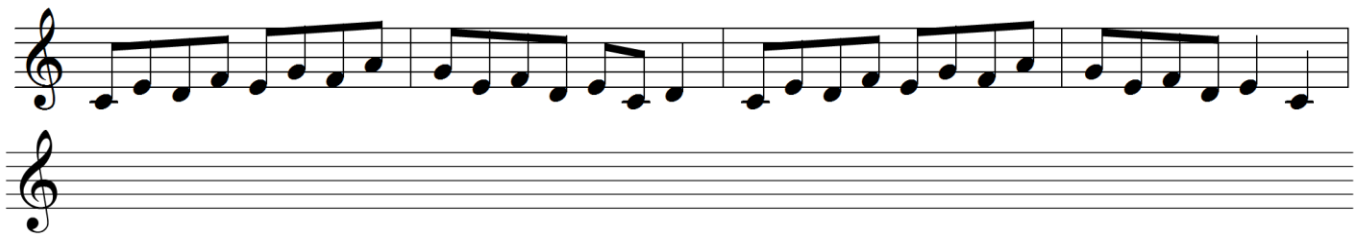
3. Schreibe folgende Kadenz:

I – VI7 – III – II7 – IV6 – V7 – DD – I (in G-Dur)



4. Transponiere folgende Melodie:

Nach A-Dur



5. Harmonisiere folgende Melodie:

