

## SET OG SKET::

Det er blevet bemærket at Elly og Erling har fået hver sin indkørsel til huset - nå hm. :::

Alle har vel også set Niels Marius/s fantastiske sukkerroe høst --.

Det er også set at en borger har givet havens træer og buske træbeskyttelse,- Nærmere oplysning hos Finn Nielsen DK Benzin.

Og hvad mener i om Holmstrupvej 11, den pynter hele byen nu, hestehalefruen kan nok, mon hun tager et par gamle biler bagefter ?

I et meget kort øjeblik er Erik Lauridsen blevet set med en plæneklipper i hånden - uha da ::

Og Otto P. har fået ny skorsten, nu må han igen ryge pipe inde i stuen.

-----  
DISSE SMÅ SYNSINDTRYK VAR SAMLET AF  
VAGNER KNUDSEN.



# HBF - BLADET

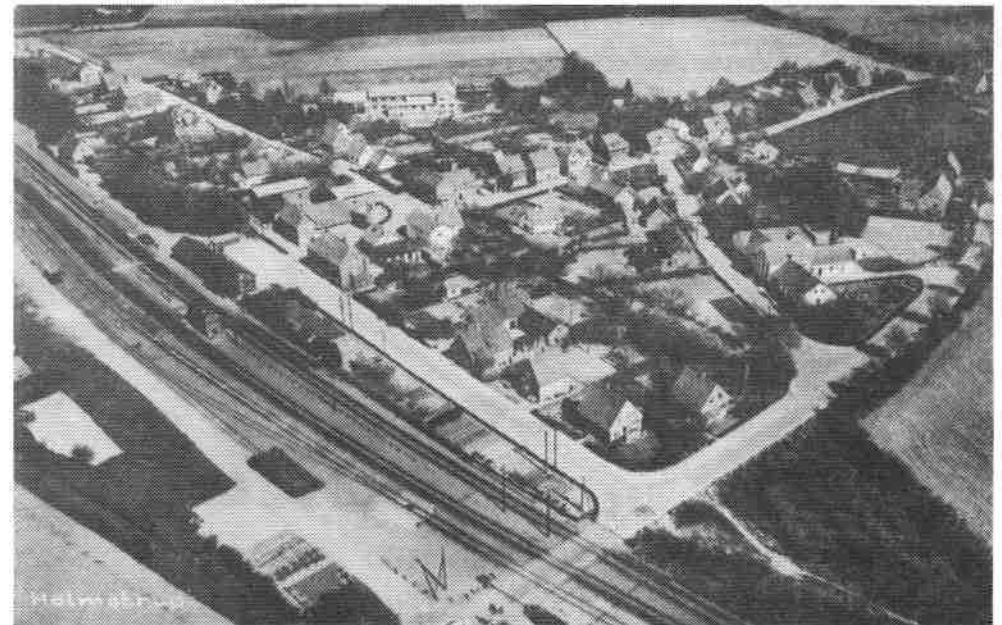
NR. 3

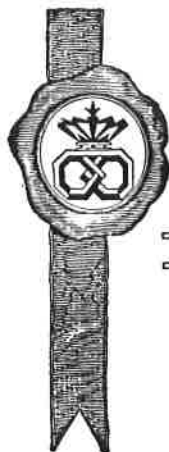


## indhold !

ÆLDREBOLIGER  
MØDER  
OM FESTERNE  
SET OG SKET  
SAMT MEGET ANDET

HOLMSTRUP CA. 1955





..dagens  
lyspunkt  
BRØD  
fra

TELF. 961165

**BAGEREN**

**I**

**Holmstrup**



**Salon Marcel**

*Hanne Bredahl Nielsen*

*Planteskolevej Holmstrup. telf. 961925*

**VVS**

**V/Bendt**

**Nielsen**

RAVNEBJERG SMEDE & MASKINVÆRKSTED telf. 967230

PRIVAT PLANTESKOLEVEJ 10 HOLMSTRUP telf. 961283

#### ÆLDREBOLIGER OG ÆLDREPOLITIK:

Der er nu fra Odense kommune kommet et udspil, vedrørende den tidligere omtalte opførelse af et antal ældreboliger i Holmstrup, man har fremlagt planer om byggeri på arealet bag ved planteskolevej, i den forbindelse påtænker man, at lave en 8 m. bred vej, som skal støde til planteskolevej for enden af Ingrid Jørgensens have ind mod L.M. Kiær, samt en gangsti ud ved legepladsen.

Dette er bestyrelsen imod, de mener at den oprindelige plan bør følges, nemlig en vej ud hvor den nuværende lejeplads er, og eventuelt en gangsti ud for enden af Ingrid Jørgensens have, det vil ikke på samme måde ødelægge grunden.

Der er for flere år siden afsat plads til en vej, det blev i sin tid pålagt Helmut Ejlersen, da han udstykkede en del grunde ved planteskolevej, at afsætte plads til en sådan. Så vil nogen nok spørge, hvad så med legepladsen? Her mener bestyrelsen ikke det bliver et problem, at finde en anden plads i området.

Men alt dette kan De selv være med til at få indflydelse på, idet der den 19 nov. skal være et møde i Ravnebjerg forsamlingshus, hvor rådmand Robert Dalskov vil fortælle om nævnte planer og om ældrepolitikken i kommunen.

MØDE I RAVNEBJERG FORSAMLINGSHUS MANDAG DEN 19 NOV.  
KL. 19

MED RÅDMAND ROBERT DALSKOV  
VEDRØRENDE ÆLDREBOLIGER OG ÆLDREPOLITIK I  
HOLMSTRUP OG KOMMUNEN I ØVRIGT:

Vi håber så mange som muligt, vil være med til at præge udviklingen i området, SÅ MØD OP:

ANSVARHAVENDE REDAKTION:  
Poul Jensen Finn Nielsen  
Torsten Thomsen  
Erik Lauridsen

ANNONCER OG LÆSER-  
BREVE INDLEVERES:  
planteskolevej 8  
telf. 962490

## KAN VI OVERLEVE EN 3 VERDENSKRIG & HVORDAN?

Et af tidens mest brændende spørgsmål, som optager mange menneskers tanker, er vore overlevelses chancer i tilfælde af en ny verdenskrig.

Mange tror at vore chancer er lig nul og at vi intet selv kan gøre for at sikre os selv og vore familier. Men er det nu rigtigt?

Mandag den 26 nov. kl. 19,30 har Holmstrup beboerforening indbudt Civilforsvarschef Helge Andersen Odense til at holde et foredrag over emnet:

" Kan vi overleve en 3 verdenskrig og hvordan?"

Alle beboere i Holmstrup og Ravnebjerg er velkomne. Efter foredraget er der mulighed for at stille spørgsmål til Helge Andersen (og der vil være mulighed for at købe øl og sodavand.

MØD OP MANDAG DEN 26 NOV. KL. 19,30 PÅ HOLMSTRUPVEJ 8, OG LÆR HVORDAN DU OG DIN FAMILIE KAN FÅ STØRRE CHANCER FOR AT KLARE JER, HVIS STORKRIGEN IGEN BRYDER UD I EUROPA.

" DANMARK SKAL LEVE- OG DANMARK ER JO DIG OG MIG:

HUSK: Læs omdelte pjecer før mødet:

red-pj

OM MULIGT:  
MEDBRING  
EN STOL.  
tak:

### KUNSTSKØJTER TIL SALG:

1 par hvide nr. 40  
1 par sorte nr. 42  
pr. par 50 kr.

Henvendelse hos  
Svend og Anna på  
Holmstrupvej 2 B  
telf. 963964

### HUS MERE OG MERE I FORFALD:

Det ser ikke ud til, at den henvendelse man fra bestyrelsens side rettede til C Jensen, vedrørende hans hus på planteskolevej 9, har haft nogen virkning, og efterhånden må en henvendelse til kommunen vel være på sin plads,

HUSK ET INDLÆG I BLADET, GØR BLADET LEVENDE:

## BYFEST DER GIK GODT:

Freddag den 31 august, blev der på Linbuskolen afholdt byfest, det kan siges den gik godt, der var mødt ca. 135 beboere, hvad der må siges at være et pænt fremmøde, selvom vi i år havde bestilt flere borde og stole, var det nær gået galt alligevel, men det gik og der blev danset og sunget til Henning Andreasen og Erik Stanges musik.

Nu håber vi ikke at den af festudvalget trykte sang gik nogen for nær, den var jo kun ment som en spøg, det vigtigste var at vi alle fik en morsom og hyggelig aften.

Til slut vil vi rette en tak til Linbuskolen for lån af lokalet, og til festudvalget, samt de mange andre der hjalp til med såvel byfest som børnefest.

## BØRNEFEST:

Børnefesten blev på grund af regn flyttet til Linbuskolen men det blev den ikke dårligere af, den der var mødt, fik nogle morsomme timer ud af det, der blev leget børnelege med de voksne, og der blev lavet gæt og grimasser, også en tryllekunstner var der, han forstod både at fange børn og voksnes opmærksomhed, ingen skal være i tvivl om, at både de voksne og i særdeleshed børnene havde en god eftermiddag.

red-e

## RAVNEBJERG MØDER:

Mandag den 10 dec. kl. 19 afholdes julekoncert i Ravnebjerg kirke med Odin-koret, samt luciaoptog med børn og unge fra Ravnebjerg og Holmstrup, derefter bliver der underholdning i forsamlingshuset.

Torsdag den 10 jan. kl. 19,30  
Et døgn med kriminalpolitiet i Odense v/ kriminalassistent Hans Ole Jasper. Han vil fortælle om sin hverdag ved Odense Politi.



Kør dansk

Autorep.  
Smørring & olie  
Dækservice

kiosk

v/ Finn Nielsen

PLANTESKOLEVEJ 19

5250 ODENSE SV.

TELEFON (09) 96 18 87

SELVBETJENING

mandag-fredag kl. 7.30 til 17.30

lørdag kl. 9.00 til 12.00

søndag lukket

udenfor åbningstid

SEDELAUTOMAT TIL

20 - 50 - 100 KR. SEDLER

### HOLMSTRUP EL-SERVICE UDVIDER:

Om kort tid åbner en ny og moderne el-butik i byen, det er Reimers Larsen, der med en ny tilbygning, både får nyt kontor, et større lager, samt en ny butik til afløsning af den gamle.

red-e

HUSK: ET MEDLEMSKORT TIL BEBOERFORENINGEN KOSTER KUN 30 KR. PR. ÅR. Tilmelding kan ske hos DK- Benzin eller hos Form. Poul Jensen Holmstrupvej 8.

#### BESTYRELSEN:

F. Poul Jensen Holmstrupvej 8  
telf. 961197

K Mette Nielson -- 16  
Jørgen Heebøll  
Jørgen Rønje  
Finn Nielsen

HOLMSTRUP EL-SERVICE

V/ E REIMERS LARSEN

planteskolevej 15 telf. 961171

REP. AF HÅRDE HVIDVARER UDFØRES.

	BY	LAG	VARME	ENS	DRIK	T
BLIK ↓	SANG BY					
	BY					BY
	SNYVS					
PRENT			FUGL NAVN			
					RETSF → A SPIL	
FUGLE				FOR.K. FÆ		
	STIKKE BY					
I BUR		SVRG- FOR.K.				
LED			FOR.K. DRIK			
TO ENS		KOMR TAL REDSKAP			KOMR TAL BY	
I TE		VISER BANGE				
	X Y Z				KOMR TAL STAT	
MÅLER		UKLAR TONE				VAND
AF-7 LØSSELSE				TREVE ENS		
	LAV TIPS.P.					ELE
OS		SMÅ TAL				
DRENG			RETNING RETNING		NR.5 1-LY	
DYR						
LØSNING NR 2.	RAVEN	SPADE	ULVENE	RANNEG	NEDE	ROE
	REJEN	SELER	SKRIVA	TOGNØS	ALSEK	RENERE
	VIN	REBET	EJEREN			



OCEKA  
MARKED

Holmstrup Købmandsgård

EL  
SALG

Deres el-fagmand