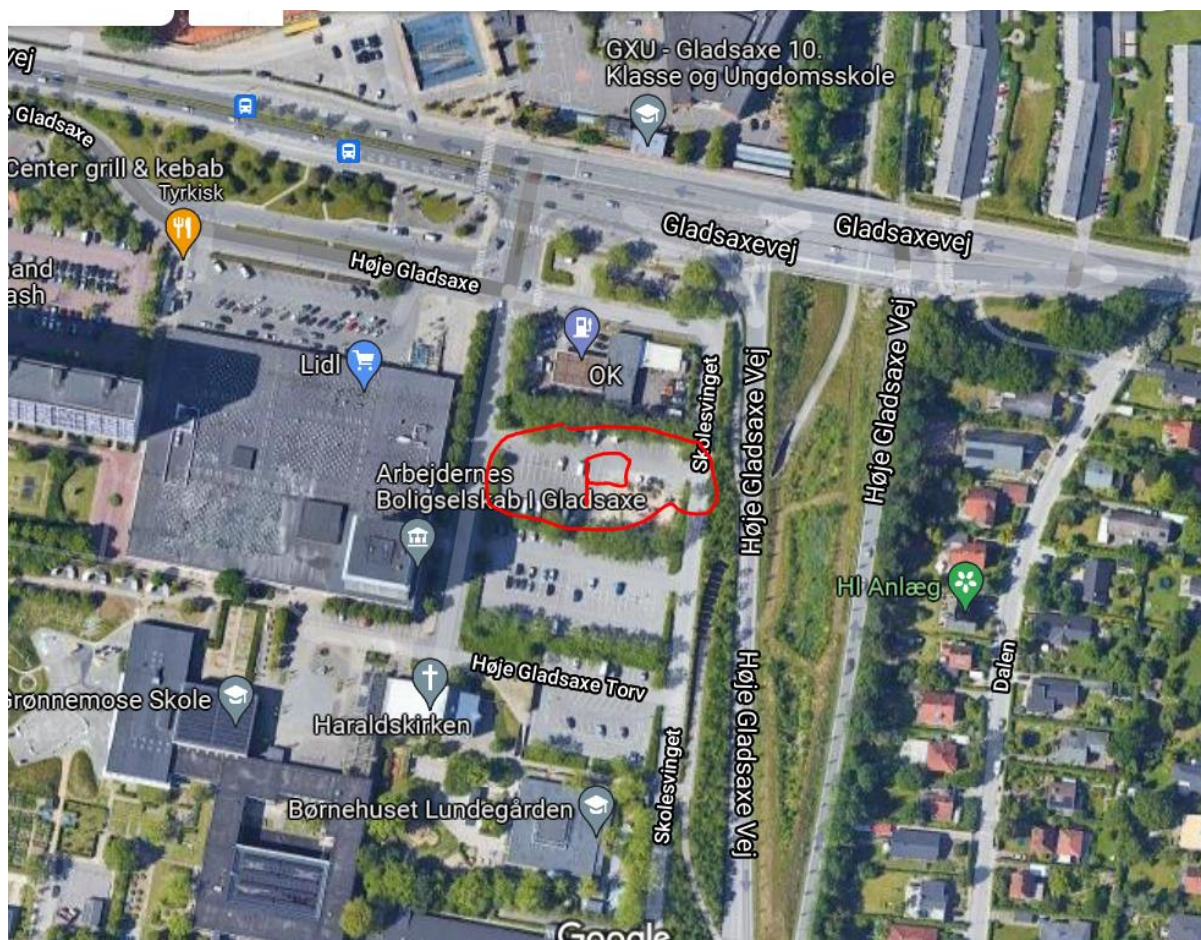


## Vandretur den 11. januar 2022 kl. 0930. Høje Gladsaxe

**Mødested og parkering:** På P plads S for OK tank ved Høje Gladsaxe. Tankstationen har adressen Skolesvinget 2, 2860. (se følgende kort)



**Turens længde:** ca. 8,2 km. Vi går med uret gennem Høje Gladsaxe Park ([Link](#)), Passerer Hillerød motorvejen og ankommer til Tingbjerg bebyggelsen, som er tegnet af Steen Eiler Rasmussen. Tingbjerg er ved at gennemgår en omfattende reovering ([link](#), [link](#)). Videre langs med Fæstningskanalen ([link](#)) til Kagsmosen og retur på N siden af kanalen tilbage til P plads via de nævnte lokaliteter. Se kort nedenfor (næste side).

