

Biologisch ökologisch nachhaltiger Anbau von Hanf-Pflanzen (CBD/CBG) in Spanien

Hanf-Pflanzen zur industriellen Nutzung und Herstellung von innovativen Produkterzeugnissen

- *Was ist CBD?
- *Was ist CBG?
- *Warum ist es jetzt an der Zeit CBD/CBG anzubauen?
- *Vielzahl von Anwendungen
- *HempWiz - biologische und nachhaltige Produkterzeugnisse
- *Kosten für den Aufbau
- *Zusammenfassung der Kosten für das 1. Jahr
- *Zusammenfassung der Kosten für das 2. Jahr
- *Ertragsbetrachtung
- *Zahlen, Daten & Fakten
- *Zusammenfassung

Was ist CBD?

- ❖ CBD ist die Abkürzung für Cannabidinol, ein Wirkstoff, der in der Hanf-Pflanze enthalten ist. Von den z.Zt. 120 identifizierten Cannabinoiden in der Cannabispflanze macht dieser bis zu 40 % des Pflanzenextrakts aus.
- ❖ Im Gegensatz zu seinem berüchtigeren Cousin THC ist CBD nicht psychoaktiv und macht nicht high. Es wird aus den Blüten der Hanf-Pflanze extrahiert und zur Herstellung einer Vielzahl von CBD-Produkten zum Einnehmen sowie von Haut- und Körperpflegeprodukten verwendet.
- ❖ CBD-Öl enthält viele Wirkstoffe, die mit dem Cannabinoidsystem zusammenarbeiten und dem Körper helfen, besser zu funktionieren, was zu mehr Gesundheit und Wohlbefinden führt. Studien und Forschungen der letzten Jahre legen nahe, dass CBD das Immunsystem unterstützt, entzündungshemmend, antipsychotisch und angstlösend wirkt.
- ❖ CBD-Produkte sind legal, wenn sie weniger als 0,2 % THC enthalten. Zu den zahlreichen Berichten über die gesundheitlichen Vorteile von CBD gehören geringere Entzündungen, ein Gefühl der Ruhe und weniger Stress.

Was ist CBG?

- ❖ THC und CBD sind bereits sehr bekannte und auch gesundheitlich bewährte Phytocannabinoide, die in der Hanf-Pflanze natürlicherweise vorkommen. Cannabigerol, kurz CBG, ist ein weiteres Cannabinoid aus der Hanf-Pflanze welches genauso positive Eigenschaften besitzt. In der richtigen Dosierung wirkt CBG als Analgetikum (lindert Schmerzen), antibakteriell (verlangsamt das Bakterienwachstum), antikonvulsiv (reduziert Anfälle und Krämpfe), entzündungshemmend (entzündungshemmend), schlaffördernd (Schlafstörungen).
- ❖ **Cannabigerol (CBG)** kann praktisch nur von jungen Hanfpflanzen gewonnen werden, da hier der höchste Anteil vorhanden ist.
- ❖ Es ist nach heutigen Studien ganz offensichtlich, dass **Cannabigerol** ein großes medizinisches Potenzial besitzt. Zudem ist die Tatsache, dass es sich um eine nicht-psychoaktive Verbindung handelt, besonders erwähnenswert, da viele Patienten durch die berauschenden Wirkungen von THC und anderen psychotropen Cannabinoiden abgeschreckt werden.
- ❖ CBG wird wie CBD in vielen unterschiedlichen Darreichungsformen angeboten. Die beliebteste Form ist das CBG-Öl.

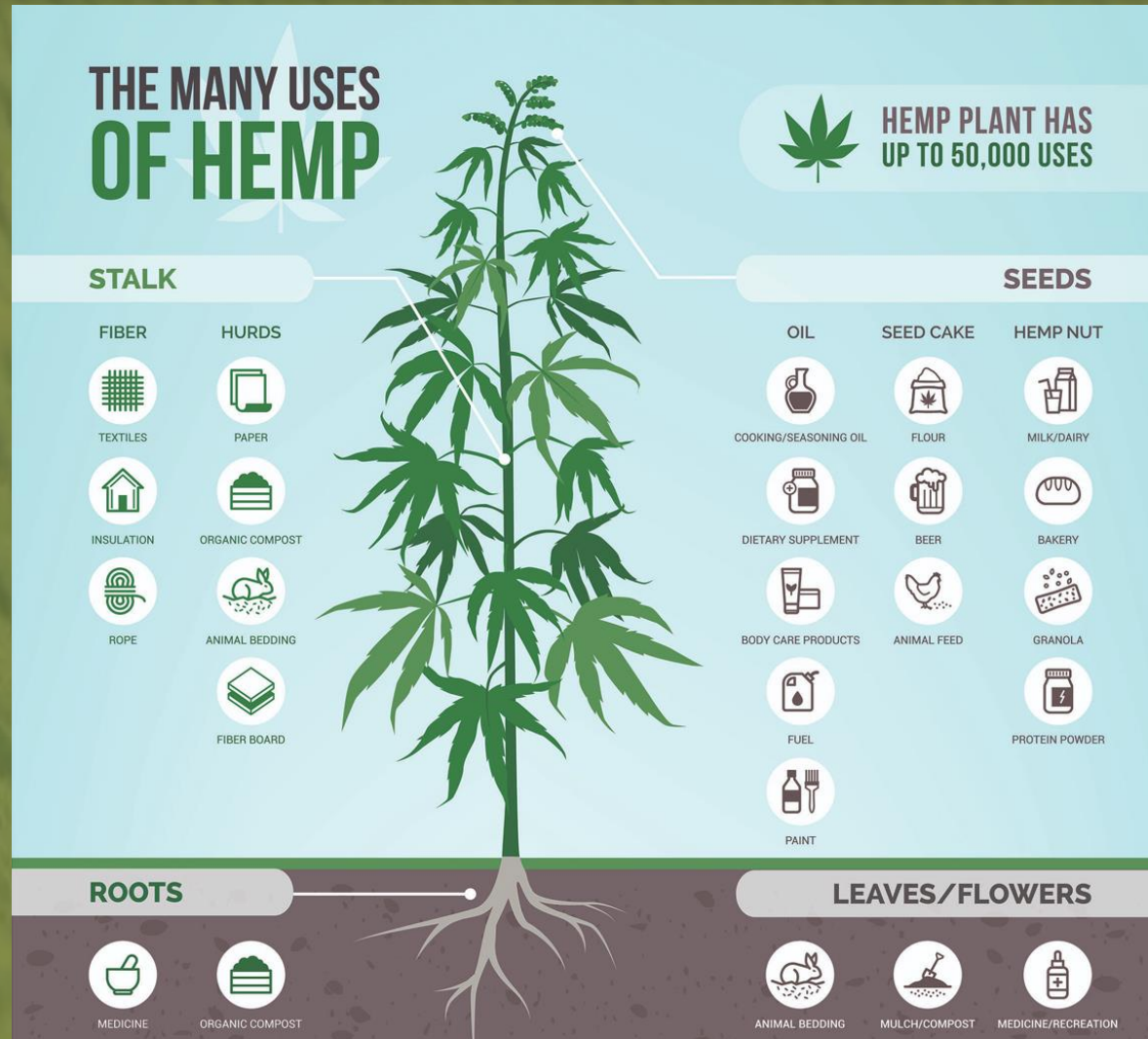
Warum ist es jetzt an der Zeit CBD/CBG anzubauen?

- ❖ CBD hat in letzter Zeit viel Aufmerksamkeit in den Medien erfahren. Viele Fernsehsendungen, Prominente und Finanzmärkte werden auf die positiven Vorteile von CBD aufmerksam. Auch wenn CBD-Produkte weiterhin sehr gefragt sind, ist es wichtig den Markt zu beobachten und Trends frühzeitig zu erkennen. Einer davon ist der von CBG.
- ❖ Daher wird bei der Auswahl der Samen und Setzlinge verstärkt darauf geachtet höchste CBG Ertragswerte zu erreichen, um so einen Vorteil gegenüber der Wettbewerb sicherzustellen.
- ❖ Angesichts der heutigen Gesundheits- und Umweltprobleme wird eine Alternative zu konventionellen Medikamenten und Produkten für die großen Pharmakonzerne immer interessanter, die in der Vergangenheit diese natürlichen Produkte nur als Belastung für ihr Monopol im hochprofitablen Arzneimittelgeschäft gesehen haben. In der Vergangenheit war ein großes Hindernis für die Verwendung eines medizinischen CBD- oder CBG-Produkts, dass es durch viele gesetzliche Vorschriften blockiert wurde.

Warum ist es jetzt an der Zeit CBD/CBG anzubauen?

- ❖ Regierungen und medizinische Behörden in der Europäischen Union sowie in einzelnen Ländern wie Spanien und Deutschland diskutieren offen über die rechtliche Anerkennung bzw. Legalisierung und Kontrolle dieses Produkts. Sie sehen jetzt das Potenzial dieses Multimillionen-Dollar-Marktes, der sehr bald immens wachsen wird. Jedoch ist es nicht einfach, ein Produzent einer hochwertigen CBD-Pflanze oder CBG-Pflanze zu werden.
- ❖ Unser Ziel ist es, an der Spitze dieses kommenden CBD-/CBG-Wachstums zu stehen und dabei alle rechtlichen Anforderungen der Branche zu erfüllen.
- ❖ Daher wird der Schwerpunkt auf die Auswahl der Samen und Setzlinge sowie Überwachung der Produktion gelegt, d.h. wir als **HempWiz** kümmern uns, um das gesamte Verfahren, vom Einkauf der Samen, den Weg von der Saat bis zur Ernte, von der Trocknung bis zur Bereitstellung für den Verkauf über den Vertrieb bis zum Transport an den Kunden. Wir sprechen somit auch von den 4 Phasen (Vorbereitungsphase, Wachstumsphase, Erntephase und Lieferungsphase).
- ❖ Der Verkauf erfolgt an die Produzenten, welche über eine Lizenz zum Kauf von CBD bzw. CBG verfügen, und die Produkte weltweit vertreiben dürfen.

Vielzahl von Anwendungen



HempWiz

biologische und nachhaltige Produkterzeugnisse

- ❖ Seit einigen Jahren beschäftigen wir uns, heute als **HempWiz**, mit dem Anbau von Pflanzen aus Saatgut sowie Setzlingen und haben dabei Fachwissen erworben sowie Kontakte in die Branche als auch auf Regierungsebene aufgebaut.
- ❖ Den richtigen Pflanzentyp zu produzieren, der von der Pflanzung bis zur Ernte alle gesetzlichen Anforderungen erfüllt, ist nicht so einfach, wie es scheint. Es spielen viele Faktoren eine Rolle, um die zulässige THC-Menge zu kontrollieren.
- ❖ Wenn diese zu hoch ist, müsste die Ernte derzeit vernichtet werden. Daher werden die Pflanzen regelmäßig von den Behörden getestet, um dies zu kontrollieren. Indem wir dies selbst kontrollieren und überwachen, können wir eine große, gesunde Pflanze heranziehen und können dem entgegenwirken.
- ❖ Jede Anbausaison im Freien für CBD dauert etwa 175 Tage, bei CBG sprechen wir eher von einem 90-Tage Zyklus, aber alle Pflanzen werden ständig kontrolliert, um den besten Zeitpunkt für die Ernte zu ermitteln. Die Pflanzen werden geerntet, sobald der entsprechende Erntezeitpunkt erreicht ist.

HempWiz

biologische und nachhaltige Produkterzeugnisse

- ❖ Danach wird die Ernte dem jeweiligen Weiterverarbeitungsprozess zugeführt, um zum Beispiel eine qualitativ hochwertige Knospe zu produzieren, die in CBD-Öl bzw. CBG-Öl verwandelt werden kann.
- ❖ Mit den entsprechenden Maschinen bzw. Produktionsanlage sind wir in der Lage, aus der Pflanzenernte Öle herzustellen. Unabhängig davon, sind wir mit Öl-Produzenten innerhalb und außerhalb von Spanien in Gesprächen, um somit weitere Abnahme- und Abwicklungsmöglichkeiten zu gewährleisten. Hier würden die Ernte in einen versiegelten Container-LKW verladen und zur Verarbeitung zu einem Cannabisölprodukt abtransportiert.
- ❖ Mögliche Standorte sind in der Provinz Andalusien in Südspanien, wo der erste wichtige Faktor, das Klima, das beste in Europa ist. Wir haben einige vielversprechende Angebote für die entsprechende Anbauflächen, um zu gewährleisten, dass die Pflanzen den Platz den sie zum Wachsen benötigen bekommen.

HempWiz

biologische und nachhaltige Produkterzeugnisse

- ❖ Die Einstellung von qualifiziertem Personal, wie z.B. eine/n Agrar-Landwirt/in, eine/n Biologen/in, wie es u.a. auch in guten Weinbau Landwirtschaften gibt ist geplant, da auch die Erweiterung der Anbauflächen (von 20ha auf 100ha oder mehr) möglich ist. Wir haben auch die Möglichkeit mit einer Universität zu kooperieren, die sich dem Thema Forschung beschäftigt.
- ❖ Ferner können wir uns dann auch in weiteren Schritten mit den Themen CBD/CBG Extraktion (Beschaffung einer Ölmühle, Herstellung von Ölen unter zertifizierten Standards wie GACP, GMP, etc., sowie die Produktion frei von Schadstoffen wie Schwermetallen, Pestiziden, Herbiziden, etc. (Bio-Produkte sammeln hier natürlicherweise Pluspunkte)) beschäftigen.
- ❖ Auch können verschiedene Arten und Qualitäten von Anpflanzungen erfolgen, zum Beispiel auch in Gewächshäusern, um ein breiteres Spektrum an Abnehmern mit der entsprechenden Menge, Qualität, etc. zu bedienen.

HempWiz

biologische und nachhaltige Produkterzeugnisse

- ❖ Nach einer Ruhephase in der Pandemiezeit, die wir auch genutzt haben, um weitere Möglichkeiten und Anbaugelände zu eruieren, blicken wir in eine erfolgreiche Zukunft.
- ❖ Wir haben in den vergangenen Monaten durch eine Vielzahl von Gesprächen weitere Möglichkeiten eruiert, wie wir die Hanf-Pflanze als Basisprodukt darüber hinaus verwenden können, als nur die beste Kombination von Samen, Boden und dem ökologischen Anbau zu haben,
- ❖ Weitere Möglichkeiten sind Dämmmaterial für die Bauwirtschaft herzustellen, Textilien, Pferdeeinstreu, Tierergänzungsmittel u.a. für Pferde, Hunde, Katzen, welche sehr positive Effekte aufweisen. Ferner können auch Pellets für verschiedene Verwendungen hergestellt werden. Des Weiteren sind wir mit einem Produzenten im Gespräch, um ein CBD-basiertes Erfrischungsgetränk zu kreieren, der bereits ein BIO-Erfrischungsgetränk in den Markt gebracht hat und expandieren will.

HempWiz

biologische und nachhaltige Produkterzeugnisse

- ❖ Darüber hinaus haben wir die Möglichkeit Olivenbaumplantagen, die sich seit Generationen in Familienbesitz befinden und aus Altersgründen sowie wegen fehlender Nachfolge, anzupachten. Teilweise sind die Bäume über 100 Jahre alt und weisen seit Jahren gute kontinuierliche Erträge auf. Diese Einnahmemöglichkeit stellt für **HempWiz** eine Diversifikation zum vorherig Gesagten dar.
- ❖ Des Weiteren sind wir mit Kooperationspartnern in Gesprächen, die Interesse daran haben, die Anbauflächen zu nutzen, um dort Photovoltaikanlagen zu installieren. Damit stellen sich für uns weitere Einnahmemöglichkeiten dar.
- ❖ Auch das Thema Wasser aus der Luft zu generieren, ganz nach dem Motto: Die Atmosphäre - ein riesiges Süßwassermeer“, macht **HempWiz** autark. Eine mittlere Anlage kann am Tag 25.000 Liter Trinkwasser aus der Luft erzeugen.
- ❖ HempWiz ist nun in der Lage, mit dem **richtigen Investor** zusammenzuarbeiten sowie Pflanzen in einem viel größeren Maßstab zu produzieren und ein breites Spektrum der Nutzung bzw. Weiterverarbeitung zu realisieren.

Kosten für den Aufbau

- ❖ Um mit der Arbeit beginnen zu können, ist eine Investition erforderlich, um die Infrastruktur für das erste Jahr aufzubauen. Wir gehen davon aus, dass sich diese auf etwa 2,0 bis 2,5 Mio. € belaufen, die je nach Bedarf in Tranchen ausgezahlt werden können. Bilder und Dokumentation werden von uns erstellt.
- ❖ Zu Beginn würde die Einrichtung einen Großteil der langfristigen Einrichtungen finanzieren. Wir gehen jedoch davon aus, dass diese Anfangsinvestition bereits mit einem 5-Jahres-Plan zurückgezahlt, Renditen ausgeschüttet und die Gewinne in die Betriebskosten der Folgejahre investiert werden können. Dies würde eine sehr hohe Rendite für die kommenden Jahre erwirtschaften.
- ❖ Wir würden dies durch den Anbau von Pflanzen Indoor (Gewächshäuser) und im Freien erreichen. Der Indoor-Anbau im Gewächshaus würde eine 3-4-malige Ernte pro Jahr ermöglichen, während die Ernte im Freien bis zu 2-Mal pro Jahr erfolgen kann.

Zusammenfassung der Kosten für das 1. Jahr

❖ VORBEREITUNG DES GELÄNDES:		26.000,00 €
EINKAUF DER SETZLINGE:	(- 500.000,00 €)	500.000,00 €
BEWÄSSERUNGSANLAGE:		29.900,00 €
ANLAGE ZUR TROCKNUNG:	(- 390.166,00 €)	390.166,00 €
PELLETIERANLAGE/PELLETPRESSE:		336.000,00 €
MITTLERE WASSERERZEUGUNGSANLAGE:		93.000,00 €
SOLAR ANLAGE:		54.100,00 €
2 FAHRZEUGE (PICK UP):		42.000,00 €
VERSICHERUNG:		14.000,00 €
SICHERHEITS ZAUN / ZAUNANLAGE:		36.000,00 €
LIZENZEN:		50.000,00 €
PACHT Olivenplantage:		78.000,00 €
PACHT Hanf-Pflanzenplantage:		42.000,00 €
Sonstige nicht vorhergesehene Kosten:		50.000,00 €
ZWISCHENSUMME:		1.741.166,00 €
SICHERHEIT: 64.800,00 € (bei 3 Monaten x 4) =		259.200,00 €
PERSONALKOSTEN: 217.392,00 € (bei 6 Monaten x 2) =		434.784,00 €
ZUSÄTZLICHE ARBEITSKRÄFTE:		24.000,00 €
ANALYSE DER PFLANZEN: 720,00 € (bei 3 Monaten x 4) =		2.880,00 €
SUMME:		2.462.030,00 €

Varianten der Kosten für das 1. Jahr

- ❖ Variante 2:
2.462.030,00 €
- 500.000,00 € (Einkauf von Setzlingen)
- 390.166,00 € (Anlage zur Trocknung)
1.571.864,00 €
- ❖ Variante 3:
2.462.030,00 €
- 500.000,00 € (Einkauf von Setzlingen)
1.962.030,00 €
- ❖ Variante 4:
2.462.030,00 €
- 390.166,00 € (Anlage zur Trocknung)
2.071.864,00 €

Zusammenfassung der Kosten für das 2. Jahr

❖ VORBEREITUNG DES GELÄNDES:		20.000,00 €
EINKAUF DER SETZLINGE:	(- 500.000,00 €)	500.000,00 €
BEWÄSSERUNGSANLAGE:		29.900,00 €
VERSICHERUNG:		14.000,00 €
LIZENZEN:		50.000,00 €
ZINS + TILGUNG 10% VOM DARLEHENS BETRAG:		200.000,00 €
PACHT Olivenplantage:		78.000,00 €
PACHT Hanf-Pflanzenplantage:		42.000,00 €
PACHT 2. Hanf-Pflanzenplantage:		84.000,00 €
Sonstige nicht vorhergesehene Kosten:		50.000,00 €
<u>ZWISCHENSUMME:</u>		<u>1.067.900,00 €</u>
SICHERHEIT: 64.800,00 € (bei 3 Monaten x 4) =		259.200,00 €
PERSONALKOSTEN: 217.392,00 € (bei 6 Monaten x 2) =		434.784,00 €
ZUSÄTZLICHE ARBEITSKRÄFTE:		24.000,00 €
MITARBEITERBETEILIGUNG AM GEWINN:		100.000,00 €
<u>ANALYSE DER PFLANZEN: 1.440,00 € (bei 3 Monaten x 4) =</u>		<u>5.760,00 €</u>
SUMME:		1.891.644,00 €

Variante der Kosten für das 2. Jahr

- ❖ Variante 2:
1.891.644,00 €
- 500.000,00 € (Einkauf von Setzlingen)
1.391.644,00 €

Ertragsbetrachtung

- ❖ Mit unserem Wissen und der richtigen Ausrüstung gehen wir unter normalen Bedingungen von einer Ernte von etwa 100 Tonnen pro Jahr bei 20 ha Plantageaußenfläche aus. Bei dem derzeitigen Preis von 35€/kg bzw. 35.000€/Tonne wird dies einen geschätzten Ertrag von 3,5 Mio. € ergeben.
- ❖ Hinzu kommen Erträge aus dem Rest der Hanf-Pflanzen-Ernte von etwa 200 Tonnen z.B. zu Pferdeeinstreu oder Pellets oder als Basisprodukt für Dämmmaterial. Dies wird einen geschätzten Ertrag von 100.000 – 250.000 € ergeben.
- ❖ Bei einer Ernte der Olivenplantage, hier das Pachtangebot unterstellt mit der geringsten Menge von 9.000 Olivenbäumen, und einem durchschnittlichen Mindestertrag von 40.000 Litern ökologisch und biologisch zertifizierten Öl und einem angenommenen Mindest-Verkaufspreis von 5€ pro Liter (ohne Flasche) würde dies einen geschätzten Ertrag von weiteren 200.000 € ergeben. Bei der Annahme, dass das Öl in hochwertigen Flaschen an die Gastronomie, ausgewählte Einzelhändler, etc. zu einem Verkaufspreis von 20€ pro 0,75 Liter Flasche, würde dies einen geschätzten Ertrag von 1 Mio. € ergeben.
- ❖ Hinzu kämen Erträge aus den Photovoltaikanlagen.

Zahlen, Daten & Fakten

- ❖ **Saatgut**
Verwendung von hochwertigem Saatgut bzw. Setzlingen von zertifizierten Anbietern.
- ❖ **Sicherheit**
Umzäunung des Geländes zur Sicherung des Geländes und zum Schutz vor Tieren. Einsatz von Drohnen, Überwachungskameras und Sicherheitspersonal.
- ❖ **Gewächshaus**
In Gewächshäusern ist eine Ernte drei bis vier Mal pro Jahr möglich.
- ❖ **Ökologischer und biologischer Anbau**
Kontrolle des THC-Gehalts, Boden- und Pflanzendünger, Analysen, Bestäubung durch Bienenvölker, etc..

Zahlen, Daten & Fakten

- ❖ **Prüfung der Pflanzen**
Eine gesetzliche Vorschrift zur Kontrolle des THC-Gehalts, Analysen in Laboren, Qualitätskontrollen.
- ❖ **Wasser**
Durch eigene Brunnen auf den Anbauplantagen ist die Versorgung und Bewässerung gewährleistet. Dazu gibt es noch Wasseranlagen, um aus der Luft Wasser zu erzeugen.
- ❖ **Lohnabrechnung**
Vollzeitbeschäftigung und saisonale Beschäftigung.
- ❖ **Transport**
Fahrzeuge transportieren die Ernteproduktion zum Verarbeitungsbetrieb.

Zahlen, Daten & Fakten

- ❖ **Plantagenflächen Freiflächen**
20 ha, erweiterbar auf ca. 115 ha, und/oder weiterer Anbauflächen pachten. Weitere Anbauflächen zwischen 40-230 ha sind uns angeboten worden.
- ❖ **Plantagenflächen Gewächshäuser**
15 ha, Erweiterung ist möglich oder Neubau von Gewächshäusern, auch auf weiteren Anbauflächen denkbar.
- ❖ **Versicherung**
Deckung für Naturkatastrophen, z.B. Überschwemmung, Brand, Insektenplagen.
- ❖ **Rechtliche Kosten**
Lizenzen, Genehmigungen, Steuerberater und Anwälte.

Zusammenfassung

- ❖ Der Markt zeigt, dass die Produktion einer qualitativ hochwertigen CBD/CBG-Pflanze kurz vor dem Durchbruch steht und auch in Zukunft ein höchst profitables Geschäft sein wird. Mit der positiven Berichterstattung in den Medien und die offene sowie belebte Diskussion wird die Nachfrage nach CBD/CBG und seinen Produkten dramatisch steigen.
- ❖ Mit unserem umfangreichen Wissen und unseren Kontakten am besten Standort sowie mit der richtigen Finanzierung betreten wir diesen Markt zum perfekten Zeitpunkt. Dies ist nicht nur auf die Nachfrage zurückzuführen, sondern auch auf eine positivere und regulierte Struktur innerhalb der EU und die Koordinierung aller staatlichen Anforderungen als ein gemeinsames Gesetz.
- ❖ Die normalen Menschen werden die Ergebnisse aus erster Hand als Beweis für den medizinischen Nutzen von CBD-/CBG-Ölen sehen. Durch die Produktion dieser Pflanze und den Einstieg in die Industrie, bevor sie zur Norm wird, werden wir am Anfang der Zukunft für Gesundheits- und Umweltprodukte stehen.

Danke!

**WIR FREUEN UNS AUF EINE PRODUKTIVE
UND ERFOLGREICHE ZUSAMMENARBEIT**