



COMPACT MX

创新的可持续技术平台得到认可
ISPO TOP OF INNOVATION AWARD (ISPO 最佳创新奖)



保暖领域的突破性创新

v.11

典型应用

服装、鞋类、手套、滑雪裤、毯子和其他，
要求薄型、高热效率和重量轻

纤维成分

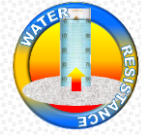
100% 聚丙烯或聚丙烯/PET 65/35

易燃性

根据 16 CFR Part 1610 中的美国联邦易燃织物法程序，
1 类，正常。

性能特点

专有的 DRI-CAVE™ 技术带来干爽舒适感
专有的 LRTD™ (长程热动力学) 技术可提供最佳保暖效果
具有高热效率的薄型 (抗压)
防水/吸湿排汗/防风/速干
重量轻/潮湿时也能保暖
易于维护 (家庭清洗等)



技术数据 (典型值)

Code	Basis weight (gsm)	Product variations	Roll width (in/cm)	Thickness		Dry CLO
				Inch	cm	
HMX-C40	40	HMX-CS55 / HMX-CD70	60/152	0.13 ~ 0.16	0.3 ~ 0.4	0.6 ~ 0.8
HMX-C60	60	HMX-CS75 / HMX-CD90	60/152	0.16 ~ 0.19	0.4 ~ 0.5	0.9 ~ 1.1
HMX-C80	80	HMX-CS95 / HMX-CD110	60/152	0.19 ~ 0.25	0.5 ~ 0.6	1.2 ~ 1.4
HMX-C100	100	HMX-CS115 / HMX-CD130	60/152	0.25 ~ 0.31	0.6 ~ 0.8	1.4 ~ 1.6
HMX-C150	150	HMX-CS165 / HMX-CD180	60/152	0.38 ~ 0.47	1.0 ~ 1.2	1.8 ~ 2.0
HMX-C200	200	HMX-CS215 / HMX-CD230	60/152	0.50 ~ 0.57	1.3 ~ 1.5	2.3 ~ 2.6

* 此表中显示的所有数据可能因实际产品而异。请咨询您的 HEAT-MX™ 销售代表了解更多详情

** 产品代码中的“S”代表“单”稀松布，“D”代表“双”稀松布。

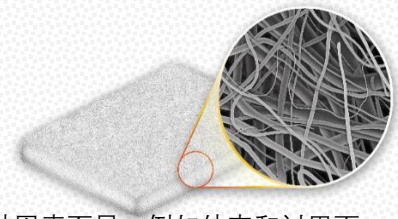
*** 可应要求提供重量超过 300gsm 的其他产品。请咨询您的 HEAT-MX™ 销售代表了解更多详情

测试方法:

厚度 ASTM D5736 @0.002psi, CLO ISO11092:2014

施工指南

COMPACT MX 保暖产品可以自由悬挂在边缘稳定结构中。缝合线之间的最大距离可能因各种因素而异，例如外壳和衬里面料的类型、缝合密度等。请咨询您所在地区的 HEAT-MX™ 销售代表以了解更多信息。可以根据需要使用绗缝和/或粘合层压方法。对于传统构造方法以外的产品使用和/或与行业实践和认可的非常材料组合，请咨询您所在地区的 HEAT-MX™ 产品销售代表。制造过程中避免高温或高压，以达到最佳性能。



保养说明

用 HEAT-MX™ 绝缘材料制成的商品可以在家洗涤和/或干洗。请遵循成品制造商或品牌提供的保养说明。

EXPERIENCE THE EXCELLENCE

— PROUDLY CANADIAN —





COMPACT MX

创新的可持续技术平台得到认可
ISPO TOP OF INNOVATION AWARD (ISPO 最佳创新奖)



保暖领域的突破性创新

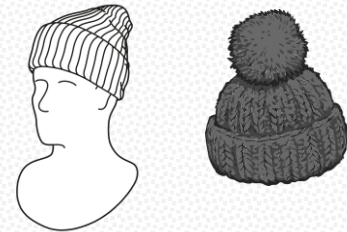
v.11

产品使用示例*

鞋类示例



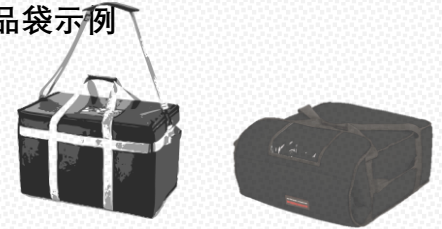
针织帽示例



服装示例



食品袋示例



卓越的性能特点和社会/环境效益



注 - 某些性能特征特定于特定产品类型（产品代码）并且是可选的。请联系您的销售代表了解更多详情

* 产品使用指南基于 HEAT-MX™ 产品的整个区域应用，除非按照鞋类示例另有说明，但可能因具体应用而异。如果本文中指示的应用方法存在例外情况，请联系您的销售代表以获得具体准确应用。

免责声明：所有营销资产，包括但不限于吊牌、标签、目录、样品卡、技术数据表等，如有更改，恕不另行通知。HEAT-MX™ 产品和技术的客户向消费者提出的营销声明不属于 HEAT-MX™ 公司的责任。其他方提出的与 HEAT-MX™ 产品和技术相关的任何营销声明必须得到 HEAT-MX™ 公司的批准。HEAT-MX™ 公司对与营销声明、资产等的任何和所有变更相关的任何后果概不负责。

保修条款：如果发现任何 HEAT-MX™ 产品在材料、工艺上存在缺陷或不符合针对特定用途的任何明示保修，HEAT-MX™ 公司的唯一义务和您的唯一补救措施是在及时通知并证明产品已按照 HEAT-MX™ 公司的说明进行存储、维护和使用后，维修、更换或退还此类零件或产品的购买价格。保修排除：本保修是排他性的，取代任何默示的适销性、特定用途适用性或其他质量保证或条件，但所有权和专利侵权除外。责任限制：除上述规定外，HEAT-MX™ 公司不对因销售、使用或滥用 HEAT-MX™ 产品或用户无法使用此类产品。此处规定的补救措施具有排他性。HEAT-MX™ 公司的一般条款和条件也适用于本产品的销售。HEAT-MX™ 公司可能会随着产品的改进而更改产品、规格和可用性：因此，用户在指定产品之前应联系 HEAT-MX™ 公司以获取最新信息。所有 HEAT-MX™ 产品均按照严格的尺寸和重量公差规格生产。但是，环境和其他因素的变化可能会导致最终尺寸和/或袋子重量在处理或运输过程中发生偏移、收缩或以其他方式发生最大 ±4% 的变化。取出真空包装后，请让产品恢复 24 小时。