



Premio ISPO Top of Innovation



La Tecnologia a Risparmio Energia più Grande nell'Industria Tessile

Innovazioni Rivoluzionarie per l'Isolamento Termico

Data di rilascio: 2023 03 01

APPLICAZIONI (TIPICHE)

Abbigliamento, Guanti, Tessuti domestici (duvet, cuscini, ecc.), sacchi da pelo - tutti i quali contengono materiali di piumino naturale.

COMPOSIZIONE FIBRE

100% Polipropilene

INFIAMMABILITÀ

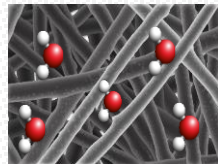
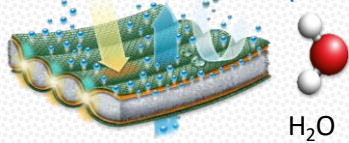
Classe 1, livello Normale secondo la US Federal Flammable Fabrics Act Procedure, articolo 16 CFR parte 1610.

DESCRIZIONE DELLA TECNOLOGIA

Tecnologia iDown™ in attesa di brevetto



Processo di assorbimento molecolare innovativo
(Tecnologia Ecosostenibile & a Performance Permanente)

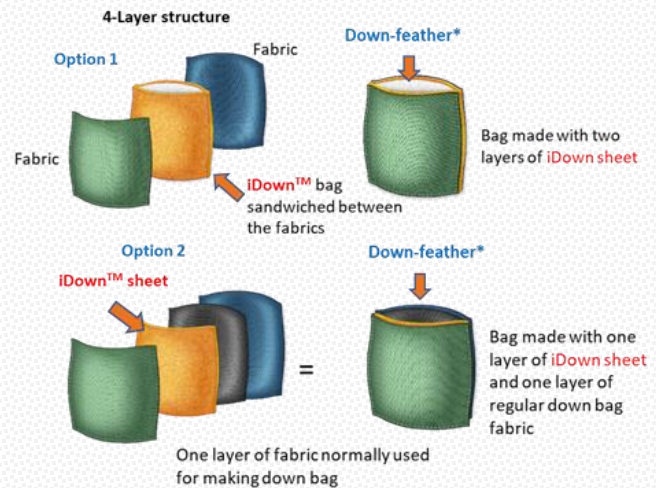


Struttura Proprietaria iDown™

in confronto al Piumino naturale regolare



iDown™ Technology Construction Method -1



GUIDE DI COSTRUZIONE

La tecnologia iDown™ è fondata sui prodotti HEAT-MX™, progettati con le tecnologie proprietarie HEAT-MX™. Non è sicuro impiegare macchine soffiatrici; la pressione usata dai macchinari di imbottitura può danneggiare la struttura dei prodotti iDown™. Le valutazioni dei prodotti possono variare in base ai diversi metodi di costruzione dei prodotti finiti. Si prega di consultare il vostro assegnato rappresentante commerciale HEAT-MX™ per ottenere istruzioni specifiche per i diversi prodotti iDown™, e per imparare come applicare i materiali iDown™ ai vostri prodotti. I metodi di manifattura e le valutazioni dei prodotti iDown™ proposti dalla compagnia HEAT-MX™ devono essere strettamente seguiti nel processo di manifattura "taglia-e-cuci" della stoffa. Può essere necessario un'accordo di licenza per utilizzare la tecnologia iDown™. Rivolgetevi al vostro rappresentante commerciale HEAT-MX™ per saperne di più. Evitare alte temperature e alta pressione per garantire l'ideale performance.

ISTRUZIONI DI MANUTENZIONE

Consigliamo di lavare i prodotti costruiti con i materiali iDown™ a casa con qualsiasi detergente commerciale. Consigliamo di evitare lavarli a secco, a meno che non vi sia indicato sulla targhetta del prodotto finito. Per garantire l'asciugamento completo all'interno dei prodotti, consigliamo di utilizzare un'asciugatrice a bassa temperatura e di lasciare che il prodotto si asciughi per il tempo sufficiente. Evitare di lasciare i prodotti in zone esposte ad alta umidità.

EXPERIENCE THE EXCELLENCE



PROUDLY CANADIAN





Premio ISPO Top of Innovation



La Tecnologia a Risparmio Energia più Grande nell'Industria Tessile

Innovazioni Rivoluzionarie per l'Isolamento Termico

Data di rilascio: 2023 03 01

ESEMPI DI IMPIEGO DEI PRODOTTI

ABBIGLIAMENTO: ESEMPI



Gilet



Condensabile & Leggero

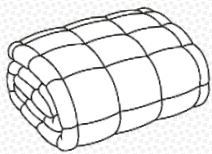


Da sci



Parka

TESSUTI DOMESTICI E SACCHIA PELO: ESEMPI



Blankets & Pillows



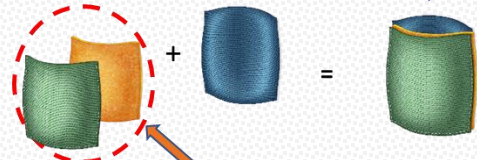
Sleeping bags

iDown™ Technology Construction Method -2

3-Layer structure

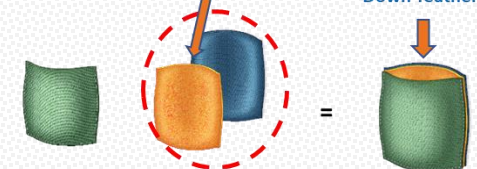
Down-feather*

Option 1



iDown™ sheet stitched to one of the fabrics

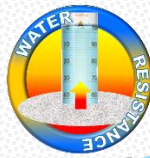
Option 2



Down-feather*

* Existing sources and quality of down feather can be used

PERFORMANCE ECCEZIONALE & CONTRIBUTI SOCIALI / ECOSOSTENIBILI



Nota: alcuni aspetti della performance sono facoltativi, e si applicano specificamente a certi tipi di prodotti. Contattare il vostro rappresentante commerciale per saperne di più.

* Product Usage Guidelines are based on entire area applications of HEAT-MX™ products unless otherwise expressed as per Footwear examples, but may vary depending on specific applications. Contact your sales representative for the approval in case of exceptions from the application methods indicated in this document.

Dichiarazione di limitazione di responsabilità: Tutti i beni commerciali (compresi, ma non esclusivamente; etichette, targhette, cataloghi, campioni, schede di dati tecnici, ecc.) sono soggetti a cambiamenti senza avviso. Richieste di marketing fatte dai clienti di HEAT-MX™ ai consumatori non sono responsabilità della compagnia HEAT-MX™. Qualsiasi richiesta di marketing fatta da altri partiti associati ai prodotti HEAT-MX™ deve essere approvata dalla compagnia HEAT-MX™. La compagnia HEAT-MX™ non è responsabile per nessuna conseguenza associata ai cambiamenti dei beni e delle richieste di marketing.

CLAUSOLE DI GARANZIA: nel caso un prodotto HEAT-MX™ sia difettivo (che sia il materiale, la manifattura, ecc.) la compagnia HEAT-MX™ è obbligata a riparare, rimpiazzare, o rimborsare il prezzo dell'acquisto delle parti o dei prodotti a condizione che la compagnia sia notificata in modo coordinato e puntuale, e con prova che il prodotto sia stato conservato e mantenuto conformemente alle istruzioni fornite da HEAT-MX™.

ESCLUSIONE DALLA GARANZIA: QUESTA GARANZIA È ESCLUSIVA E SOSTITUISCE QUALSIASI GARANZIA PRESUPPOSTA O CONDIZIONE DI COMMERCIALITÀ.

LIMITAZIONE DI RESPONSABILITÀ: con le eccezioni scritte sopra, la compagnia HEAT-MX™ non è responsabile per la perdita o il danneggiamento dei prodotti (che sia diretto, indiretto, accidentale, speciale, consequenziale, frutto della vendita, o causato dall'uso improprio).

I RIMEDI PRESCRITTI SONO ESCLUSIVI. Le condizioni della compagnia HEAT-MX™ si applicano anche alla vendita di questo prodotto. La compagnia HEAT-MX™ ha il diritto di cambiare il prodotto, le sue specifiche, e la sua disponibilità durante il suo sviluppo: si prega di contattare la compagnia HEAT-MX™ per ricevere le informazioni più recenti. Tutti i prodotti HEAT-MX™ sono costruiti seguendo strettamente le limitazioni di dimensioni e peso. Cambiamenti dell'ambiente di conservo possono alterare il peso e la dimensione dei prodotti finiti; la spedizione e la gestione possono alterare il peso e le dimensioni fino al 4%. E consigliato lasciare i prodotti fuori dalla confezione per almeno 24h prima di utilizzarli.