



STRETCH MX

piattaforma tecnologica innovativa ecosostenibile riconosciuta dal
Premio: ISPO TOP OF INNOVATION



Innovazioni Rivoluzionarie per l'Isolamento Termico

Data di rilascio: 2023 03 01

APPLICAZIONI (TIPICHE)

Abbigliamento, Calzature, Guanti, Cappelli a Maglia, ecc., richiedono alti livelli di elasticità (STRETCH)

COMPOSIZIONE FIBRE

100% Poliestere

INFIAMMABILITÀ

Classe 1, livello Normale secondo la US Federal Flammable Fabrics Act Procedure, articolo 16 CFR parte 1610.

DATI TECNICI (QUANTITÀ TIPICHE)

PERFORMANCE

Tecnologia Proprietaria LRTD™ (Long Range Thermal Dynamics) per calore

Livello più alto di elasticità

Resistente all'acqua / Controllo umidità

Resistente all'aria fredda, risparmio aria calda

Risparmio calore anche da bagnato

Facile Manutenzione (Lavaggio a casa, ecc)

Leggero



Product Code	Basis Weight (gsm)	Roll Width (in/cm)	Thickness		CLO
			Inch	cm	
HMX-STR60	60	60/152	0.12 ~ 0.20	0.3 ~ 0.5	0.8 ~ 1.0
HMX-STR100	100	60/152	0.20 ~ 0.35	0.7 ~ 0.9	1.1 ~ 1.3
HMX-STR120	120	60/152	0.35 ~ 0.43	0.9 ~ 1.1	1.5 ~ 1.7
HMX-STR150	150	60/152	0.51 ~ 0.59	1.3 ~ 1.5	1.8 ~ 2.0

* All data presented above may vary. Contact your sales representative for more details.

** 150gsm+ weight products available up on request. Ask your sales representative for more details.

TEST METHODS:

Thickness: ASTM D 5736 @ 0.002 psi, CLO: ISO11092:2014, WVTR: ASTM E96/E96M-16

GUIDE DI COSTRUZIONE

I prodotti fatti con Isolamento Termico STRETCH MX possono essere appesi senza il rischio di ammassi di imbottitura. Le distanze massime tra i punti di cucitura possono variare a seconda dei diversi tipi di stoffa e materiale. Chiedete al rappresentante commerciale HEAT-MX™ assegnato alla vostra regione per saperne di più. Alcuni metodi di impuntitura e/o laminazione adesiva possono essere impiegati se necessario. Per qualsiasi uso del prodotto al di fuori delle sue costruzioni convenzionali e/o per la combinazione con materiali insoliti ma comunque riconosciuti dall'industria, si prega di consultare il rappresentante commerciale HEAT-MX™ assegnato alla vostra regione. È consigliato di evitare alte temperature e alta pressione durante la manifattura per ottenere la miglior performance.

ISTRUZIONI DI MANUTENZIONE

MERCI fatte con i prodotti isolanti HEAT-MX™ possono essere lavati a casa e/o a secco. È consigliato di seguire le istruzioni fornite dai manifattori e dalle marche individuali.

EXPERIENCE THE EXCELLENCE



PROUDLY CANADIAN



www.heat-mx.com



STRETCH MX

piattaforma tecnologica innovativa ecosostenibile riconosciuta dal
Premio: ISPO TOP OF INNOVATION



Innovazioni Rivoluzionarie per l'Isolamento Termico

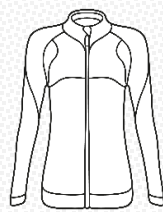
Data di rilascio: 2023 03 01

ESEMPI DI IMPIEGO DEI PRODOTTI

ABBIGLIAMENTO: ESEMPI



Maglie da Sport



Pantaloni da Sport

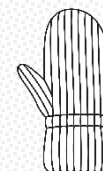


Felpe



Pullover

GUANTI: ESEMPI

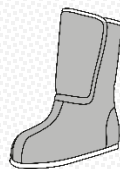


Guanti a Maglia

CALZATURE: ESEMPI



Stivali invernali e strati interni rimovibili
(Stivali invernali: usare COMPACT MX)



CAPPELLI ECC. ESEMPI



Passamontagna



Scaldacollo



Cappelli a Maglia

PERFORMANCE ECCEZIONALE & CONTRIBUTI SOCIALI / ECOSOSTENIBILI



Nota: alcuni aspetti della performance sono facoltativi, e si applicano specificamente a certi tipi di prodotti. Contattare il vostro rappresentante commerciale per saperne di più.

* le Guide per l'Uso dei Prodotti sono basate sulle applicazioni generali dei prodotti HEAT-MX™, a meno che non siano fatte specificamente per prodotti individuali (ad esempio, calzature); le qualità generali possono comunque variare a seconda delle applicazioni specifiche. Contattare il vostro rappresentante commerciale per ricevere approvazione nel caso di eccezioni e deviazioni dalle applicazioni e i metodi indicati da questo documento.

Dichiarazione di limitazione di responsabilità: Tutti i beni commerciali (compresi, ma non esclusivamente; etichette, targhette, cataloghi, campioni, schede di dati tecnici, ecc.) sono soggetti a cambiamenti senza avviso. Richieste di marketing fatte dai clienti di HEAT-MX™ ai consumatori non sono responsabilità della compagnia HEAT-MX™. Qualsiasi richiesta di marketing fatta da altri partiti associati ai prodotti HEAT-MX™ deve essere approvata dalla compagnia HEAT-MX™. La compagnia HEAT-MX™ non è responsabile per nessuna conseguenza associata ai cambiamenti dei beni e delle richieste di marketing.

CLAUSOLE DI GARANZIA: nel caso un prodotto HEAT-MX™ sia difettivo (che sia il materiale, la manifattura, ecc.) la compagnia HEAT-MX™ è obbligata a riparare, rimpiazzare, o rimborsare il prezzo dell'acquisto delle parti o dei prodotti a condizione che la compagnia sia notificata in modo coordinato e puntuale, e con prova che il prodotto sia stato conservato e mantenuto conformemente alle istruzioni fornite da HEAT-MX™.

ESCLUSIONE DALLA GARANZIA: QUESTA GARANZIA È ESCLUSIVA E SOSTITUISCE QUALSIASI GARANZIA PRESUPPOSTA O CONDIZIONE DI COMMERCIALIZZABILITÀ.

LIMITAZIONE DI RESPONSABILITÀ: con le eccezioni scritte sopra, la compagnia HEAT-MX™ non è responsabile per la perdita o il danneggiamento dei prodotti (che sia diretto, indiretto, accidentale, speciale, consequenziale, frutto della vendita, o causato dall'uso improprio).

I RIMEDI PRESCRITTI SONO ESCLUSIVI. Le condizioni della compagnia HEAT-MX™ si applicano anche alla vendita di questo prodotto. La compagnia HEAT-MX™ ha il diritto di cambiare il prodotto, le sue specifiche, e la sua disponibilità durante il suo sviluppo: si prega di contattare la compagnia HEAT-MX™ per ricevere le informazioni più recenti. Tutti i prodotti HEAT-MX™ sono costruiti seguendo strettamente le limitazioni di dimensioni e peso. Cambiamenti dell'ambiente di conservo possono alterare il peso e la dimensione dei prodotti finiti; la spedizione e la gestione possono alterare il peso e le dimensioni fino al 4%. È consigliato lasciare i prodotti fuori dalla confezione per almeno 24h prima di utilizzarli.