



# Premio ISPO Top of Innovation

## La mayor tecnología de Ahorro Energético en la industria textil global



Innovaciones revolucionarias en Aislamiento Térmico

Fecha de expedición: 2023 03 31

### APLICACIONES (TÍPICAS)

Prendas de vestir, guantes, productos textiles para el hogar (edredones, almohadas, etc.), sacos de dormir, etc., que contengan plumas de plumón naturales.

### COMPOSICIÓN DE LA FIBRA

100% Polipropileno

### INFLAMABILIDAD

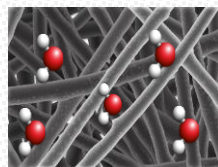
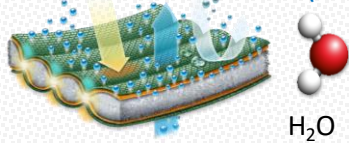
Clase 1, Normal según el Procedimiento de la Ley Federal de Tejidos Inflamables de EE.UU. en 16 CFR Parte 1610

### DESCRIPCIONES DE LA TECNOLOGÍA

**Tecnología iDown™ pendiente de patente**



Innovador proceso de adsorción molecular del agua (tecnología ecológica y de rendimiento permanente)

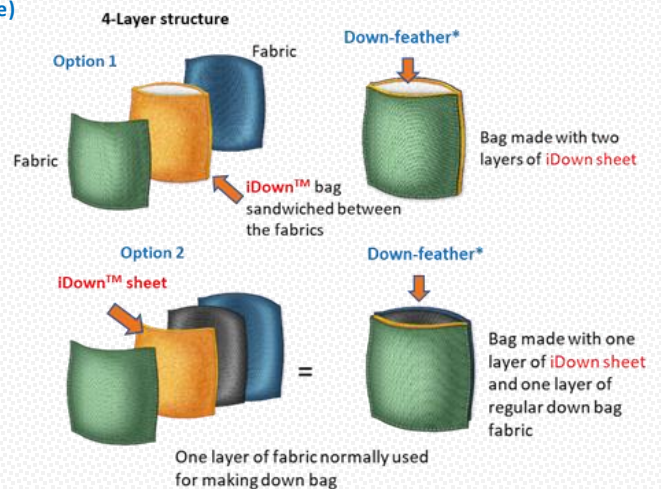


**Ejemplo estructural patentado de iDown™.**

en comparación con **Pluma de plumón normal**



### iDown™ Technology Construction Method -1



\* Existing sources and quality of down feather can be used

### DIRECTRICES DE CONSTRUCCIÓN

La tecnología iDown™ consiste en productos HEAT-MX™ diseñados y fabricados con tecnologías patentadas HEAT-MX™. La presión de aire de la máquina de soplado de plumón/pluma no debe crear la reconstrucción de las estructuras de fibra de los productos iDown™. Las calidades de los productos iDown™ pueden diferir en función de los métodos de construcción de los tipos de productos acabados. Consulte con su representante de ventas las instrucciones específicas de los grados de producto de iDown™, así como lo que se debe y no se debe hacer al aplicar iDown™ en sus productos. Los métodos de fabricación así como los grados de producto de iDown™ propuestos por HEAT-MX™ deben cumplirse estrictamente e incorporarse en los procesos de manufactura de corte y costura. Es posible que se requiera un acuerdo de licencia para utilizar la Tecnología iDown™. Póngase en contacto con su representante de ventas para obtener más detalles. Evite las altas temperaturas o las altas presiones para obtener un rendimiento óptimo.

### INSTRUCCIONES DE CUIDADO

Los productos de consumo fabricados con la tecnología iDown™ deben lavarse en casa con detergentes domésticos disponibles en el mercado. Evite la limpieza en seco a menos que la etiqueta de lavado indique lo contrario. Asegúrese de que el tiempo de secado en secadora a baja temperatura es suficiente para secar la humedad del interior de los productos. Evite guardar los artículos en zonas con mucha humedad.





# Premio ISPO Top of Innovation

## La mayor tecnología de Ahorro Energético en la industria textil global



Innovaciones revolucionarias en Aislamiento Térmico

Fecha de expedición: 2023 03 31

### EJEMPLOS DE USO DEL PRODUCTO\*

#### Ejemplos Prendas de Vestir



Chaleco



Ligero y plegable

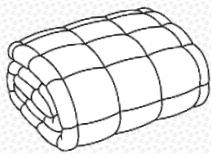


Esquí



Parka

#### HOME TEXTILES & SLEEPING BAGS EXAMPLES



Mantas y almohadas



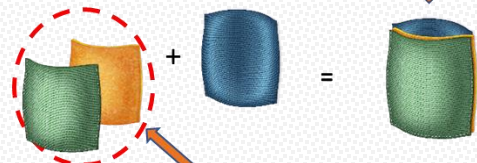
Sacos de dormir

#### iDown™ Technology Construction Method -2

3-Layer structure

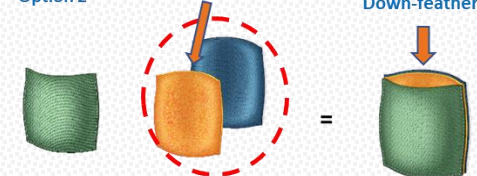
Down-feather\*

Option 1



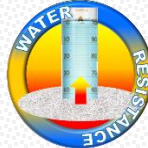
iDown™ sheet stitched to one of the fabrics

Option 2



\* Existing sources and quality of down feather can be used

### RENDIMIENTO EXCEPCIONAL Y BENEFICIOS SOCIALES/MEDIOAMBIENTALES



Nota - Algunas características de rendimiento son específicas de un determinado tipo de producto (código de producto) y opcionales. Póngase en contacto con su representante de ventas para obtener más información

\* Las Directrices de Uso del Producto se basan en aplicaciones en toda el área de los productos HEAT-MX™ a menos que se exprese lo contrario según los ejemplos de Calzado, pero pueden variar dependiendo de aplicaciones específicas. Póngase en contacto con su representante de ventas para la aprobación en caso de excepciones a los métodos de aplicación indicados en este documento.

Descargo de responsabilidad: Todos los activos de marketing, incluidos, entre otros, etiquetas colgantes, etiquetas, catálogo, tarjeta de muestra, hoja de datos técnicos, etc., pueden cambiar sin previo aviso. Las alegaciones de marketing realizadas hacia los consumidores por los clientes de los productos y tecnologías HEAT-MX™ no son responsabilidad de la compañía HEAT-MX™. Cualquier alegación de marketing que realicen otras partes en relación con los productos y tecnologías HEAT-MX™ debe ser aprobada por la empresa HEAT-MX™. La empresa HEAT-MX™ no será responsable de ninguna consecuencia asociada con cualquier cambio en las alegaciones de marketing, activos, etc.

CLÁUSULAS DE GARANTÍA: En el caso de que cualquier producto HEAT-MX™ resulte defectuoso en materiales, mano de obra o no cumpla con cualquier garantía explícita para un fin específico, la única obligación de la Empresa HEAT-MX™ y su recurso exclusivo será reparar, reemplazar o reembolsar el precio de compra de dichas piezas o productos tras la notificación oportuna de ello y la comprobación de que el producto se ha almacenado, mantenido y usado de acuerdo con las instrucciones de la Empresa HEAT-MX™. EXCLUSIONES DE LA GARANTÍA: ESTA GARANTÍA ES EXCLUSIVA Y SUSTITUYE A CUALQUIER GARANTÍA O CONDICIÓN IMPLÍCITA DE COMERCIABILIDAD, IDONEIDAD PARA UN FIN DETERMINADO U OTRA GARANTÍA O CONDICIÓN DE CALIDAD, EXCEPTO DE TÍTULO Y CONTRA LA INFRACCIÓN DE PATENTE S. LIMITACIÓN DE RESPONSABILIDAD: Salv o lo dispuesto anteriormente, la Compañía HEAT-MX™ no será responsable de ninguna pérdida o daño, y a sea directo, indirecto, incidental, especial o consecuente, que surja de la venta, uso o mal uso de los productos HEAT-MX™ o de la incapacidad del usuario para usar dichos productos. LOS RECURSOS ESTABLECIDOS EN EL PRESENTE DOCUMENTO SON EXCLUSIVOS. Los términos y condiciones generales de la empresa HEAT-MX™ también se aplican a la venta de este producto. La empresa HEAT-MX™ puede cambiar el producto, las especificaciones y la disponibilidad del producto a medida que se realizan mejoras: por lo tanto, el usuario debe ponerse en contacto con la empresa HEAT-MX™ para obtener la información más reciente antes de especificar el producto. Todos los productos HEAT-MX™ se fabrican dentro de estrictas especificaciones de tolerancia al peso y de dimensiones. Sin embargo, los cambios en el entorno y otros factores pueden hacer que las dimensiones finales y/o los pesos de las bolsas se desplacen, encojan o cambien de otro modo hasta un máximo de ±4% durante la manipulación o el envío. Deje que los productos se recuperen 24 horas después de retirar el envase al vacío.