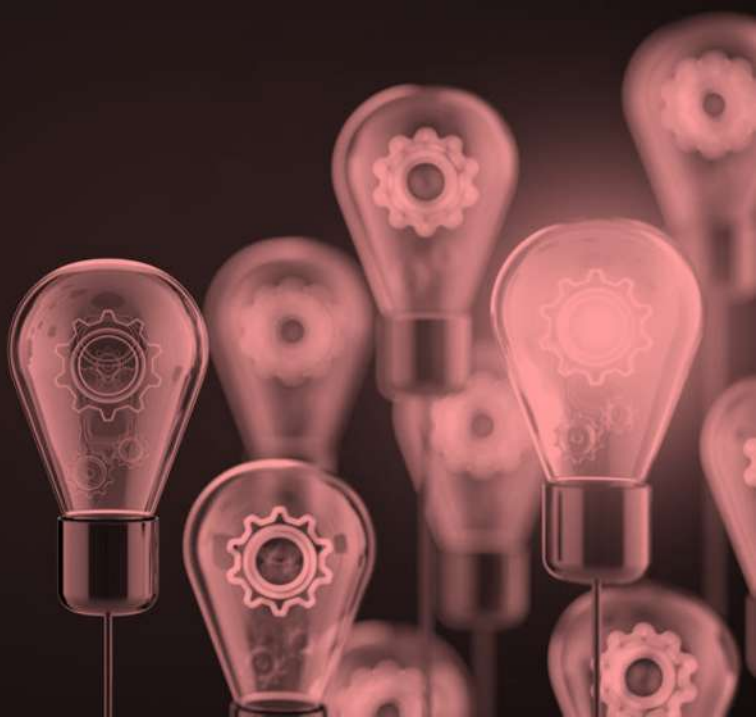


#AWAKE

EJERCIENDO LA TRANSFORMACIÓN DESDE
EL LIDERAZGO DIGITAL CONSCIENTE

«La forma de enfocar el desarrollo adaptativo es ejerciendo
un proceso de cambio como líder, desde la actitud y la intención»





EL AUTOCONOCIMIENTO, TU RETO ESTRATÉGICO PARA 2021

1



«El cambio cultural, urgente y estratégico,
nace del compromiso y la visión del líder»

La transformación digital que nos permitirá enfrentar y afrontar los nuevos paradigmas que vienen a partir de 2021 emerge, entre otros, del **compromiso** firme del líder con su **autoconocimiento** y su **actitud** respecto de su gestión competencial, la de los profesionales de su empresa y la de sus equipos de trabajo.

¿Cuáles son los puntos de foco desde la perspectiva del líder?

- Inducir el cambio de **mentalidad** global de la organización.
- Ejercer **actitud** e **inspiración** hacia al equipo humano.
- Liderar la **transformación digital** desde una nueva visión.
- Inspirar el **cambio cultural** como sustrato de desarrollo.

Toda empresa necesita un **propósito** y una **cultura** para consolidar su modelo y ser sostenible. Además, las circunstancias de este 2020 y el futuro más inmediato, imponen la **transformación digital** como el nuevo paradigma al que atender.

Los nuevos procesos deben nacer del **conocimiento** y **compromiso** del líder como **eje tractor**, a través de la **inspiración** y el **buen hacer**. De ahí la necesidad y urgencia de trabajar el autoconocimiento como paso previo a la redefinición de procesos en la organización.

Como dijo Gandhi, «si quieres cambiar el mundo, cámbiate a ti mismo» convirtiendo en premisa el compromiso que cada líder debe adoptar este 2021 para afrontar con solvencia los **cambios adaptativos** que toda organización necesitará acometer.



TUS COMPETENCIAS DE LÍDER COMO PALANCA DE DESARROLLO

2



«Si tus acciones inspiran a otros a aprender más, soñar más, hacer más y ser más, entonces eres un líder»

JOHN QUINCY ADAMS

FOCOS DE ATENCIÓN EN EL VALOR DE LAS COMPETENCIAS

- ✓ ¿Percibes la diferencia entre las verticales y las transversales?
- ✓ ¿Entiendes su vinculación con los procesos organizacionales?
- ✓ ¿Eres consciente de su necesidad en los procesos interpersonales?
- ✓ ¿Confías en su valor como herramienta para enfrentar la incertidumbre?
- ✓ ¿Las sientes esenciales para afrontar el proceso de cambio adaptativo?
- ✓ ¿Son una de las bases de la transformación digital en empresa?
- ✓ ¿Cuentas con ellas como uno de los ejes estratégicos de desarrollo profesional?
- ✓ ¿Son uno de los valores competitivos y productivos de todo profesional?



EL CAMBIO EMPIEZA POR TI. #AWAKE ES TU PROGRAMA

3



UN PROGRAMA MODULAR DE 8 HORAS

4 sesiones de trabajo sobre 4 ejes estratégicos

➔ MODALIDAD PRESENCIAL O MODALIDAD ONLINE

1

EJE PERSONAL
Autonocimiento y liderazgo

2

EJE COMPETENCIAL
Análisis y puesta en valor

3

EJE TRANSFORMACIONAL
Enfocando el cambio adaptativo

4

EJE DINAMIZADOR
Plan de acción y toma de decisiones

NEW MINDSET LOADING...

EL MOMENTO PARA EL CAMBIO ADAPTATIVO, SIEMPRE ES **AHORA**

4

Contáctame y hablemos !! →

WWW.GUILLERMOLLOFRIU.COM

soy@guillermollofriu.com

695 165 185