



MASTERLINE 8

Windows & Doors

R
REYNAERS
aluminium



Masterline 8 is een uniek systeem voor ramen en deuren dat ontelbare designmogelijkheden combineert met superieure resultaten op het vlak van prestaties en productiesnelheid.

Het systeem is geschikt voor elke architectuurstijl, met een uitgebreide keuze aan designvarianten. Bovendien blinkt de MasterLine 8 uit in thermische isolatie en lucht- en waterdichtheid, met een beperkte inbouwdiepte van 77 mm.

Deze nieuwe generatie innovatieve ramen weerspiegelt de hedendaagse architectuurtrend van maximaal daglicht, gecombineerd met een superieure isolatie. Masterline 8 paneeldeuren worden zelfs geleverd met een passiefhuiscertificaat.

ENERGIE EFFICIENTIE



MasterLine 8 biedt drie verschillende isolatieniveaus, met een oplossing voor huizen met hoge isolatiegraad, laag energieverbruik, en zelfs voor passiefhuizen. Deze verschillende isolatieniveaus worden verkregen door de integratie van nieuwe en slimme materialen.

Voor de High Insulation+ variant worden innovatieve isolatiestrips ingebouwd waarbij gebruik wordt gemaakt van een lage emissie folie. Door de warmte te reflecteren en vast te houden, wordt de isolatie aldus geoptimaliseerd.

STANDAARD



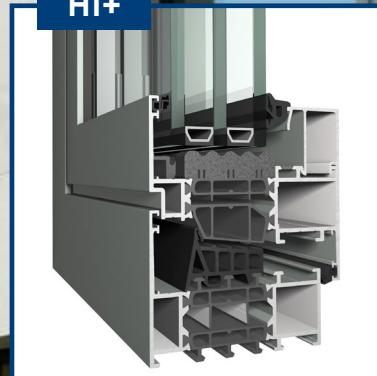
$U_f = 1.9 \text{ W/m}^2\text{K}^{(*)}$

HI



$U_f = 1.5 \text{ W/m}^2\text{K}^{(*)}$

HI+



$U_f = 1.2 \text{ W/m}^2\text{K}^{(*)}$

(*) for frame vent section of 119mm

COMFORT

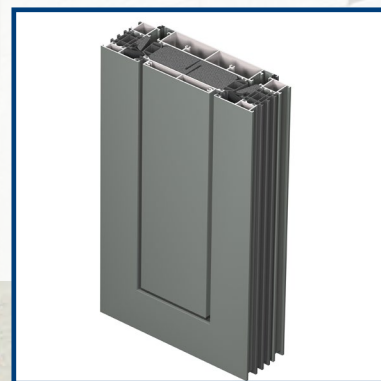


LUCHT-, WIND-, WATERDICHTHEID

Masterline 8 biedt een uitstekende waterdichtheid, geeft een zeer beperkt luchtverlies tot 600Pa luchtdruk bij een uitstekende stabiliteit. Deze ultieme prestaties zijn haalbaar dankzij het algemene concept en een optimale overlapping van de dichtingen tussen kader en vleugel.

ventilatievleugel

De unieke oplossingen voor ventilatievleugels maken een optimale aanvoer van frisse lucht mogelijk. De ventilatievleugels zijn beschikbaar in twee breedtes (185 en 250mm) om aan verschillende ventilatienoden te voldoen. Deze oplossing biedt uitstekende prestaties inzake waterdichtheid en isolatie (Uf/Uw waarde van 1,1 W/m²K). Eenvoudig freeswerk en aanpasbare eindstukken verzekeren een eenvoudige productie en installatie. De ventilatievleugels kunnen voorzien worden van onzichtbare scharnieren.



VEILIGHEID

Dankzij hun inbraakbeveiligingsklasse RC2 of RC3 bent u met de Masterline 8 ramen en deuren gegarandeerd veilig. Reynaers Aluminium biedt voor uw veiligheid en comfort een groot assortiment bijbehorende handgrepen, sloten en scharnieren. Om de veiligheid nog te verhogen, kan Masterline 8 voorzien worden van RB-glas: de glasbalustrade voor grote raampartijen in hoge gebouwen. Zelfs zonder balkon kunt u dankzij RB-glas uw ramen op een veilige manier openen en genieten van een onbelemmerd uitzicht. Masterline 8 biedt ook enkele en dubbele paniekdeuren en deuren met vingerknelbeveiliging.

TECHNISCHE KENMERKEN		RAMEN				DEUREN	
		FUNCTIONEEL	RENAISSANCE	DECO	HIDDEN VENT	WINDOW DOORS	FLUSH DOORS
Min. aanzichtbreedte binnendraaiend raam of deur	Frame	53 mm			80 mm	60 mm	68.5 mm
	Vent	37 mm			-	67 mm	78.5 mm
Min. aanzichtbreedte buitendraaiend raam of deur	Frame	21 mm			n.a.	21 mm	42.5 mm
	Vent	113 mm			n.a.	113 mm	104.5 mm
Min. aanzichtbreedte T-profiel		80 mm			107 mm	80 mm	80 mm
Inbouwdiepte raam of deur	Frame	77 mm	87 mm	87 mm	77 mm	77 mm	77 mm
	Vent	87 mm			77 mm	80 mm	77 mm
Sponningshoogte		27 mm					
Glasdikte	Frame	up to 62 mm					
	Vent	up to 72 mm	up to 62 mm	up to 62 mm	up to 57 mm	up to 72 mm	up to 62 mm
Beglazing		droge beglazing met EPDM of neutrale siliconen					
Thermische onderbreking		met glasvezel versterkte polyamide strips (omegavorm) HI+ versie: met glasvezel versterkte Reynisol strips 40/37.5 mm					32 mm

DESIGN

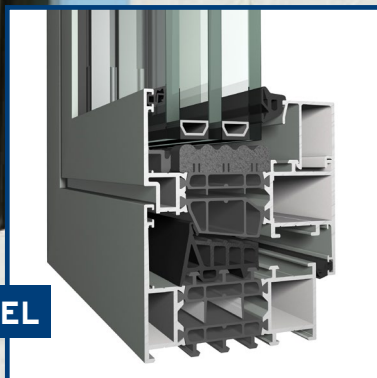


Het unieke MasterLine 8 concept biedt vier designvarianten, elk met hun specifieke look en feel, waardoor het systeem geschikt is voor elke architectuurstijl.

Bovendien voorziet MasterLine 8 nieuwe openingswijzen voor kaders van diverse afmetingen, zoals enkele of dubbele balkondeuren met minimale drempels voor zowel naar binnen als naar buiten openende elementen.

Het hoeft geen betoog dat de MasterLine 8 naadloos kan gecombineerd worden met andere Reynaers-systemen, zoals de schuifsystemen CP 130, CP 155 en Masterpatio, de glasbalustrade, het Mosquito systeem en het gordijngelvelsysteem CW 50.

FUNCTIONEEL



Het ongecompliceerd design van de Masterline 8 Functionele variant schittert door zijn eenvoud en is zowel geschikt voor moderne als hedendaagse gebouwen..

RENAISSANCE



De Masterline 8 Renaissance ramen kregen een make-over en hebben nu meer gebogen lijnen die men meestal terugvindt in rustieke ramen. Het schuifraam is verzonken in het kaderprofiel langs de buitenzijde en de versiering is nog verfijnder.

DECO



Masterline 8 Deco ramen bieden een modern, uniek design dat in het oog springt en een hedendaags gevoel oproept. Het schuifraam is verzonken in het kaderprofiel langs de buitenzijde en de afgeschuinde versiering zorgt voor een aangenaam palet van weerkaatsingen en schakeringen.

HIDDEN VENT



Voor liefhebbers van een moderne, minimalistische look biedt Masterline 8 het Hidden Vent-systeem. Bij Hidden Vent-profielen is de ventilatie bedekt door de buitenste kaderprofielen en dorpels, zodat de opengaande elementen verborgen blijven achter de raamdiepte.

ENERGIE-EFFICIENTIE



De balkon-, vlakke en pivotdeuren van Masterline 8 zijn verkrijgbaar met 2 soorten isolatie. Voor projecten waar extreme isolatie vereist is, biedt ons Masterline 8 gamma een paneeldeur met uitstekende isolerende eigenschappen, bekroond met een passiefhuiscertificaat door het gerenommeerde Passive House Institute.

HI



Uf = 2.2 W/m²K

HI+



Uf = 1.4 W/m²K

PASSIVE DOOR



Uf = 0.87 W/m²K



DESIGN

Masterline 8 biedt een uitgebreid gamma sterk geïsoleerde en robuuste vlakke deuren dat voldoet aan de allernieuwste voorschriften qua veiligheid, thermische isolatie en stabiliteit (klasse 8). Zo kunnen indrukwekkende inkomdeuren worden gemaakt met een gewicht tot 250 kg. Masterline 8 deuren zijn verkrijgbaar als naar binnen- en naar buitendraaiende glas- of paneeldeuren. Pivotdeuren zijn ook verkrijgbaar in standaard- en XL-versie. In de XL-variant kunnen de deuren tot 4 m hoog en 500 kg zwaar zijn. Voor alle deuren is er een uitgebreid assortiment sloten en scharnieren.

PIVOT & PIVOT XL
DEUR



PANEELDEUR








BALKONDEUR



PRESTATIES

ENERGIE	MASTERLINE 8		MASTERLINE 8 HI		MASTERLINE 8 HI+		PASSIVE HOUSE	
	MIN	MAX	MIN	MAX	MIN	MAX	MIN	MAX
Thermische Isolatie raam ⁽¹⁾ EN ISO 10077-2	1,6	1,9	1,3	1,4	1,0	1,3		
U _f berekend met glasdikte	24 mm		36 mm		36 mm		paneel deur 76 mm	
Thermische Isolatie deur ⁽¹⁾ EN ISO 10077-2			2		1.4		1.4	

COMFORT

	Akoestische isolatie raam ⁽²⁾ EN ISO 140-3; EN ISO 717-1	Rw(C;Ctr) = 45 (-1;-4) dB, Hidden Vent: Rw(C;Ctr) = 49 (-1;-5) dB, afhankelijk van de gekozen beglazing										
	Akoestische isolatie deur ⁽²⁾ EN ISO 140-3; EN ISO 717-1	Rw(C;Ctr) = 43 (-1;-4) dB, afhankelijk van de gekozen beglazing										
	Luchtdoorlatendheid, max. testdruk ⁽³⁾ EN 1026; EN 12207	1 (150 Pa)		2 (300 Pa)		3 (600 Pa)		4 (600 Pa)				
	Waterdichtheid raam ⁽⁴⁾ EN 1027; EN 12208	1A (0 Pa)	2A (50 Pa)	3A (100 Pa)	4A (150 Pa)	5A (200 Pa)	6A (250 Pa)	7A (300 Pa)	8A (450 Pa)	9A (600 Pa)	E1200 (1200 Pa)	
	Waterdichtheid deur ⁽⁴⁾ EN 1027; EN 12208	1A (0 Pa)	2A (50 Pa)	3A (100 Pa)	4A (150 Pa)	5A (200 Pa)	6A (250 Pa)	7A (300 Pa)	8A (450 Pa)	9A (600 Pa)	E1200 (1200 Pa)	
	Weerstand tegen windbelasting raam, max. testdruk ⁽⁵⁾ EN 12211; EN 12210	1 (400 Pa)		2 (800 Pa)		3 (1200 Pa)		4 (1600 Pa)		5 (2000 Pa)		Exxx (> 2000 Pa)
	Weerstand tegen windbelasting raam ⁽⁵⁾ EN 12211; EN 12210	A (≤ 1/150)			B (≤ 1/200)			C (≤ 1/300)				
	Weerstand tegen windbelasting deur, max. testdruk ⁽⁵⁾ EN 12211; EN 12210	1 (400 Pa)		2 (800 Pa)		3 (1200 Pa)		4 (1600 Pa)		5 (2000 Pa)		Exxx (> 2000 Pa)
	Weerstand tegen windbelasting deur relatieve doorbuiging ⁽⁵⁾ EN 12211; EN 12210	A (≤ 1/150)			B (≤ 1/200)			C (≤ 1/300)				
VEILIGHEID												
	Inbraakwerendheid ⁽⁶⁾ EN 1627 - 1630	RC 1			RC 2			RC 3				

Deze tabel toont mogelijke klassen en waarden van de prestaties. De waarden in het oranje zijn de waarden die van toepassing zijn op het systeem.

- (1) De U_f-waarde meet de warmteoverdrachtscoëfficiënt. Hoe lager de U_f-waarde, hoe beter de thermische-isolatie van het profiel.
- (2) De geluidsisolatie-index (Rw) meet de capaciteit van de geluidsisolerende prestaties van het frame.
- (3) De luchtdichtheidstest meet de hoeveelheid lucht die bij een bepaalde luchtdruk door een gesloten raam dringt.
- (4) De waterdichtheidstest bestaat uit het sproeien van een gelijkmatige waterstraal bij toenemende luchtdruk tot het water door het raam dringt.
- (5) De windbelastingweerstand is een maat voor de structurele sterkte van het profiel, die wordt getest door toenemende luchtdruk om de windkracht te simuleren.
- (6) De inbraakwerendheid wordt getest door statische en dynamische belastingen en gesimuleerde inbraakpogingen met behulp van specifiek gereedschap.

R

REYNAERS
aluminium

TOGETHER FOR BETTER

REYNAERS ALUMINIUM NV/SA

Oude Liersebaan 266 • B-2570 Duffel
t +32 15 30 88 66 • f +32 15 30 86 00
www.reynaers.be • info@reynaers.be