

Le vélo...
Un véritable moyen de
locomotion d'avenir !



NOUS CONTACTER

8, Place Faniel - 4520 Wanze
085/230525
velo@pays-burdinale-mehaigne.be
www.galbm.be

Avec le soutien de
la



Wallonie



Fonds européen agricole pour le développement rural :
l'Europe investit dans les zones rurales.

RAMASSAGE
SCOLAIRE À
VÉLO



Vos enfants y gagnent en
autonomie et vous en temps !



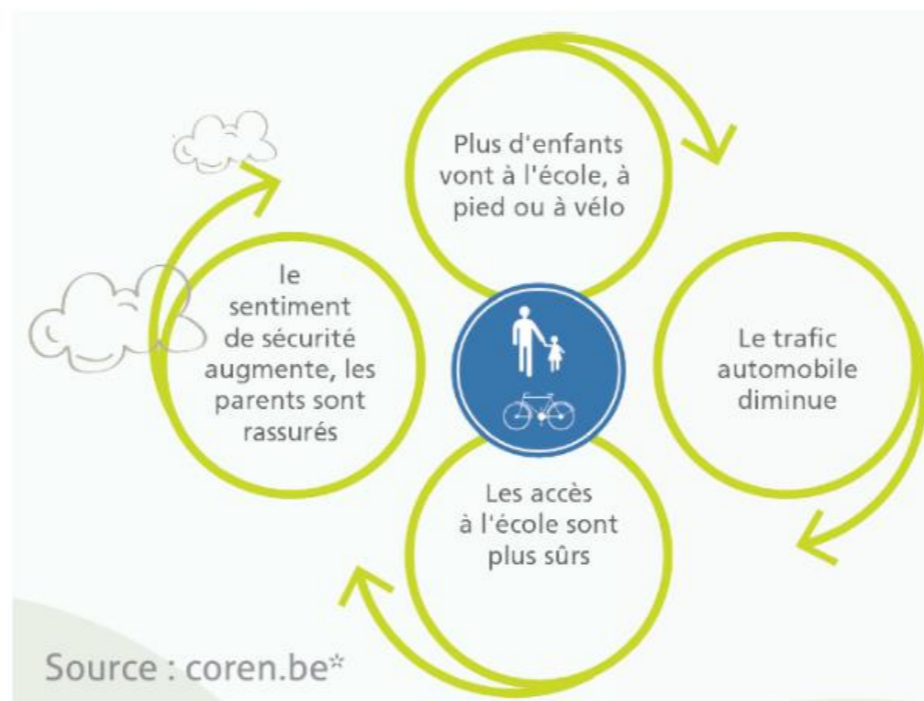
LE RAMASSAGE SCOLAIRE À VÉLO, C'EST QUOI?

Il s'agit d'un projet impliquant parents, grands-parents, élèves, écoles ainsi que toute autre personne souhaitant aider aux déplacements des élèves, du domicile à l'école, à vélo.

Les enfants (du primaire) sont encadrés de personnes formées par le GAL. Pour les y aider, des remorques vélo et du matériel de sécurité sont fournis à tout un chacun pour des conditions optimales. Il est à noter que ce projet ne voit le jour qu'en présence de suffisamment d'accompagnateurs bénévoles.



Enfants et parents, tout le monde est gagnant ! Pour plus de sécurité et de sérénité aux abords des écoles !



AVANTAGES

PLUS D'AUTONOMIE

Les enfants deviennent acteurs de leur mobilité tout en restant encadrés par des adultes.

SENSATION DE BIEN ÊTRE

L'usage du vélo libère des endorphines qui procurent une sensation de bien-être. Il est également propice aux "associations libres" qui favorisent l'imagination.

MEILLEURE CONCENTRATION

Suite à la pratique d'une activité physique, l'enfant est plus attentif de retour en classe.

GAIN DE TEMPS

Les parents ne sont plus obligés de conduire leurs enfants à l'école puisqu'ils sont pris en charge par le "Ramassage scolaire à vélo".
Adieu les parents-taxis !

Et les accompagnateurs vélo?

Plus il y a d'accompagnateurs pour encadrer les enfants et plus les rotations peuvent être nombreuses. Ces fréquences de rotation permettent également aux accompagnateurs de se dégager du temps.

MEILLEURE SANTÉ

Les bénéfices pour la santé de la pratique régulière d'une activité physique sont avérés.