

Le vélo...  
Un véritable moyen de  
locomotion d'avenir !



NOUS CONTACTER

8, Place Faniel - 4520 Wanze  
085/230525  
velo@pays-burdinale-mehaigne.be  
www.galbm.be



Avec le soutien de  
la



Wallonie



Fonds européen agricole pour le développement rural :  
l'Europe investit dans les zones rurales.



RAMASSAGE  
SCOLAIRE À  
VÉLO

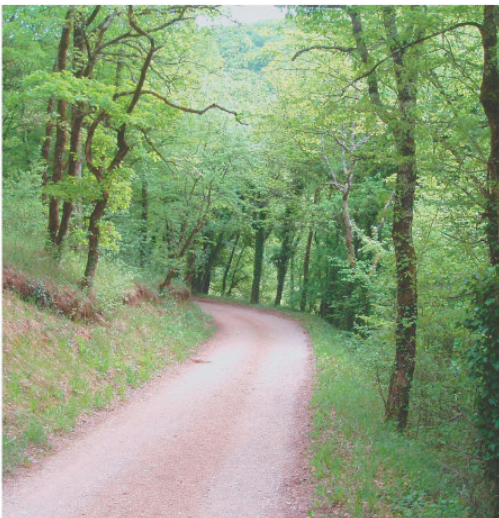
Vos enfants y gagnent en  
autonomie et vous en temps !



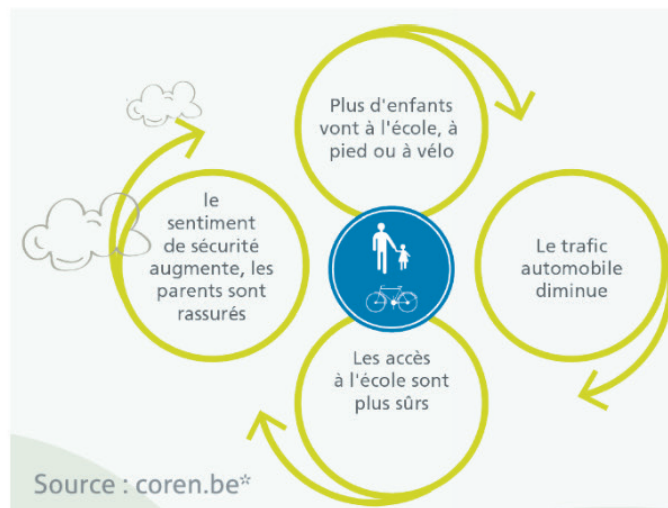
# LE RAMASSAGE SCOLAIRE À VÉLO, C'EST QUOI?

Il s'agit d'un projet impliquant parents, grands-parents, élèves, écoles ainsi que toute autre personne souhaitant aider aux déplacements des élèves, du domicile à l'école, à vélo.

Les enfants (du primaire) sont encadrés de personnes formées par le GAL. Pour les y aider, des remorques vélo et du matériel de sécurité sont fournis à tout un chacun pour des conditions optimales. Il est à noter que ce projet ne sait voir le jour qu'en présence de suffisamment d'accompagnateurs bénévoles.



## Enfants et parents, tout le monde est gagnant ! Pour plus de sécurité et de sérénité aux abords des écoles !



## AVANTAGES

### PLUS D'AUTONOMIE

Les enfants deviennent acteurs de leur mobilité tout en restant encadrés par des adultes.

### SENSATION DE BIEN ÊTRE

L'usage du vélo libère des endorphines qui procurent une sensation de bien-être. Il est également propice aux "associations libres" qui favorisent l'imagination.

### MEILLEURE CONCENTRATION

Suite à la pratique d'une activité physique, l'enfant est plus attentif de retour en classe.

### GAIN DE TEMPS

Les parents ne sont plus obligés de conduire leurs enfants à l'école puisqu'ils sont pris en charge par le "Ramassage scolaire à vélo".  
Adieu les parents-taxis !

Et les accompagnateurs vélo?

Plus il y a d'accompagnateurs pour encadrer les enfants et plus les rotations peuvent être nombreuses. Ces fréquences de rotation permettent également aux accompagnateurs de se dégager du temps.

### MEILLEURE SANTÉ

Les bénéfices pour la santé de la pratique régulière d'une activité physique sont avérés.