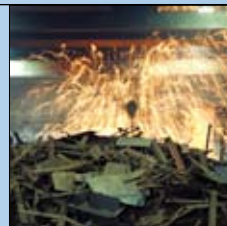
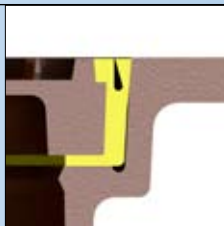


# RANDERS

RANDERS JERNSTØBERI A/S

## Indkøbs-, drifts- og vedligeholdelsesprogram



Et velkendt billede fra vore gader og  
veje.  
Vi giver dig en mulighed for at gøre  
noget ved dette.

## Brug RANDERS på toppen!

# Indkøbs-, drifts- og vedligeholdelsesprogram

Øget trafik kræver nye løsninger. Drifts- og omkostningsmæssigt vil dette betyde, at man ikke længere kun kan benytte en type dæksel og karm. Den øgede trafik kræver også, at der findes løsninger for hurtig udskiftning af dæksler. Dette er i de tilfælde, hvor der er tale om klappende / slidte dæksler eller andre driftsforstyrrelser. Randers lancerer nu et indkøbs-, drifts- og vedligeholdelsesprogram for brøndgods ( dæksler og karme ).

Programmet har 3 alternative dæksel- og karmløsninger for Ø600 mm brønde. I tillæg lancerer vi også et vedligeholdelsesdæksel for Ø600 mm karme.

Samlet giver disse produkter nu en unik mulighed for at **"lægge rigtige produkter på rette sted."**

## Vedligeholdelsesdæksel



## LongLife



## REGULAR



# Planlagt drift og vedligehold

Ved planlægning af nye gader og veje, samt ved reasfaltering, anbefaler vi, at du gør dig en overvejelse om vejens trafikbelastning.

I illustrationen nedenfor giver vi dig mulighed for at vælge det rigtige produkt ud fra fremtidens driftssituationer for kørebanen.

Situation

Produkt

**Akut behov**

**Vedligeholdelsesdæksel** med slidsepakning



**Let trafik**

**BASIC** - Enkle dæksler og karme  
- Ny serie på vej



**Middel trafik**

**REGULAR** - Dæksel med lås og pakning i karm



**Tung trafik**

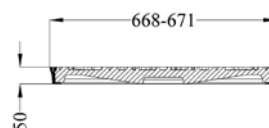
**LongLife** - Dæksel med lås og slidsepakning



Har du i driftsperioden brugt vedligeholdelsesdækslet, bør du ved næste reasfaltering overveje brugen af et dæksel med en højere driftsklasse end det tidligere brugte. Vi anbefaler at du går minimum en klasse op.

# Vedligeholdelsesdæksel

Klaprende dæksler er til gene for naboer. Nedslidt mønster er farlig for trafikken, og skal udskiftes hurtigst muligt.



Tungt dæksel med slidsepakning, som passer til alle nyere Ø600 mm karme.

Slidsepakningen forhindrer med sin konstruktion og egenskaber al metallisk kontakt mellem dæksel og karm.

Slidsepakningen reducerer al bevægelse mellem dæksel og karm til et minimum. Hindrer videre slitage mellem dæksel og karm.

Vedligeholdelsesdæksler kan bruges igen og igen.

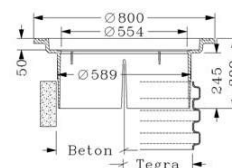
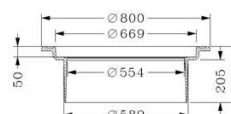
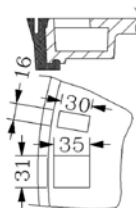
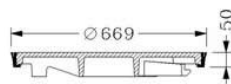
Art nr.	VVS nr.	TUN nr.	Betegnelse	Klasse	Pallestr.
2402TPS	xx	xx	Vedligeholdelsesdæksel, tæt nøglehul	D400	10 stk.
2402PS	xx	xx	Vedligeholdelsesdæksel, åben nøglehul	D400	10 stk.

# LongLife dæksel og karm til Ø600 mm brønd

Til tung trafik



- Dæksel med lås
- 8 mm mønster
- Bred anlægsflade
- 50 mm nedfældingsdybde
- Selvtættende slidsepakning som hindrer metallisk kontakt og reducerer bevægelsesmulighederne mellem dæksel og karm
- Ramme med bred anlægsflade
- 8 mm mønster
- Langt skørt, 268 mm eller 309 mm



Skabt for fremtiden!

Art nr.	VVS nr.	TUN nr.	Betegelse	Klasse	Pallestr.
---------	---------	---------	-----------	--------	-----------

## Ø600 mm LongLife dæksel

2403TPS	221148.161	5305397	Dæksel m/lås & slidsepakning, 8 mm mønster, tæt nøglehul	D400	10 stk.
---------	------------	---------	--	------	---------

## Ø600 mm LongLife karme

2803	221081.179	5305323	Flydende karm m/langt skørt	D400	8 stk.
2803 HS	221081.182	5305324	Flydende karm m/x-tra langt skørt og insp. riller	D400	8 stk.

# RANDERS

RANDERS JERNSTØBERI A/S



[www.randersjern.dk](http://www.randersjern.dk)

**Brug RANDERS på toppen!**

Randers Jernstøberi A/S  
Industrivej 14  
DK 8900 RANDERS  
Tel. +45 86 42 18 88  
Fax + 45 86 43 30 66  
[rj@randersjern.dk](mailto:rj@randersjern.dk)  
[www.randersjern.dk](http://www.randersjern.dk)